

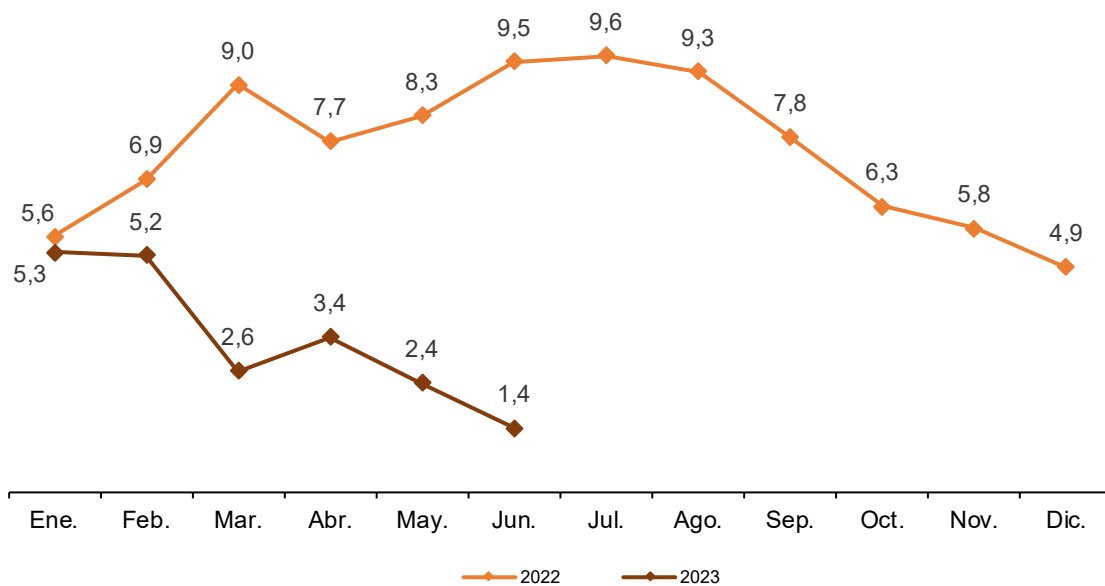
## Índice de Precios de Consumo (Base 2021=100) JUNIO 2023

12 julio 2023

### Principales resultados:

- En la Comunidad de Madrid, el Índice de Precios de Consumo experimenta una variación interanual del 1,4%.
- La variación mensual del índice general es del 0,6%.
- La tasa anual de la inflación subyacente aumenta en 4,9%.

Comunidad de Madrid. Evolución anual del IPC. Índice General



Fuente: Dirección General de Economía. Comunidad de Madrid

El Índice de Precios de Consumo (IPC) en la Comunidad de Madrid, ha experimentado una variación mensual del 0,6%, situándose la tasa de inflación del mes de mayo en el 1,4%. La variación mensual del IPC subyacente es del 0,5%, situándose en el 4,9% en tasa interanual.

Los grupos más inflacionistas en mayo han sido Ocio y Cultura con un 2,4% y Otros bienes y servicios con un 0,8%. Mientras que los precios se han abaratado en el grupo de Comunicaciones en un 0,2%.

El Índice General sin alimentación respecto al mes anterior experimenta una variación del 0,6% con una variación interanual del -1,2%.

En el conjunto de España el IPC experimenta una variación respecto al mes anterior del 0,6%, siendo la tasa de inflación del 1,9%, mientras que el IPC subyacente, que excluye la variación de los precios de los alimentos frescos y la energía experimenta una variación con respecto al mes anterior del 0,5%, situándose en el 5,9% en tasa interanual.

Región/Grupos ECOICOP	Índice	Variación sobre mes anterior	Tasa de inflación (A)	Tasa de inflación mes anterior (B)	Evolución de la inflación (A-B)
<b>Comunidad de Madrid</b>					
Índice General	110,8	0,6	1,4	2,4	-1,0
Alimentos y bebidas no alcohólicas	124,5	0,4	10,8	11,9	-1,1
Bebidas alcohólicas y tabaco	111,8	0,2	8,0	8,5	-0,5
No alimentación	107,4	0,6	-1,2	-0,2	-1,0
Vestido y Calzado	109,2	0,0	4,0	3,7	0,3
Vivienda, agua, electricidad, gas y otros combustibles	102,5	0,6	-9,7	-8,1	-1,6
Muebles, artículos hogar y mantenimiento	111,0	0,0	4,6	5,2	-0,6
Sanidad	100,6	0,2	-0,4	-1,2	0,8
Transporte	105,4	0,6	-11,1	-7,2	-3,9
Comunicaciones	102,6	-0,2	2,6	2,8	-0,2
Ocio y Cultura	109,0	2,4	5,3	4,0	1,3
Enseñanza	102,2	0,0	1,6	1,6	0,0
Restaurantes y Hoteles	113,9	0,4	6,2	6,5	-0,3
Otros Bienes y Servicios	109,1	0,8	5,4	5,1	0,3
<b>Subyacente</b>	<b>110,4</b>	<b>0,5</b>	<b>4,9</b>	<b>4,9</b>	<b>0,0</b>
<b>España</b>					
Índice General	112,4	0,6	1,9	3,2	-1,3
Subyacente	112,1	0,5	5,9	6,1	-0,2

Base 2021=100

Fuente: Dirección General de Economía. Comunidad de Madrid