



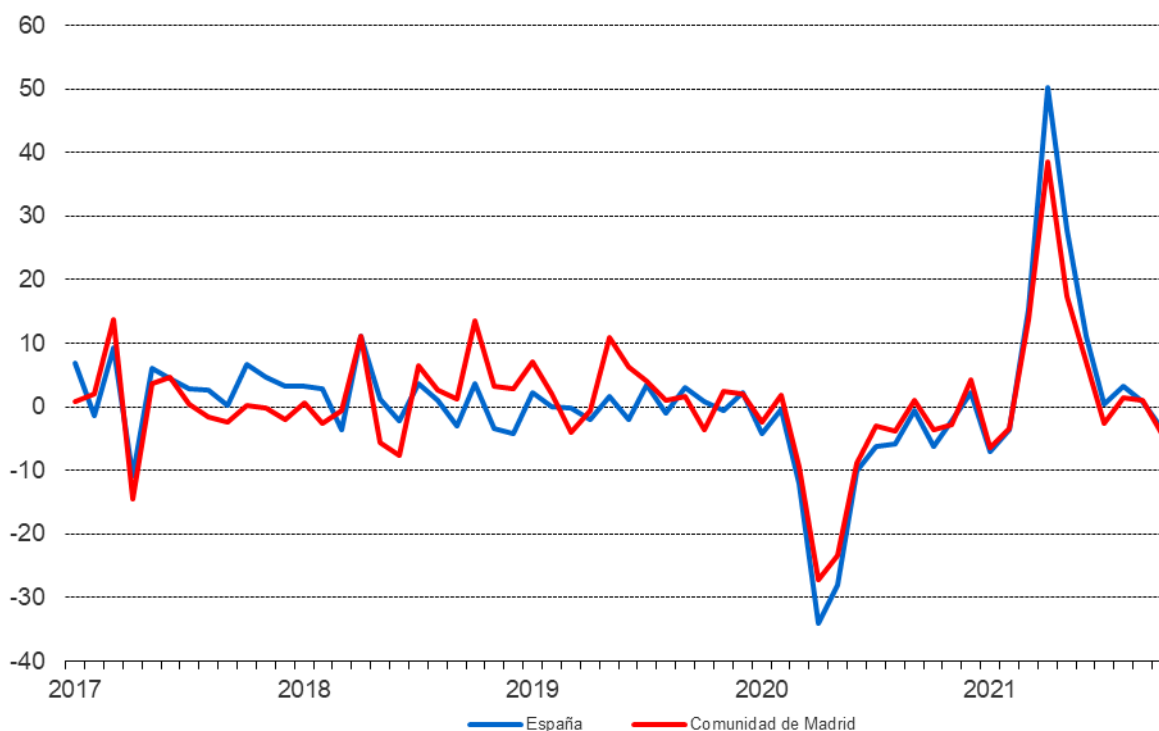
Índice de Producción Industrial (Base 2015) OCTUBRE 2021

10 diciembre 2021

Principales resultados:

- La variación interanual del IPI en la Comunidad de Madrid se sitúa en el -4,3%, en España en el -3.3%.
- Destaca en la Comunidad de Madrid el incremento de la producción de los Bienes de Equipo en un 1,8%.
- La producción de Energía experimenta una caída del -5,3% interanual.

Tasa Interanual



Fuente: Dirección General de Política Económica

Durante el mes de octubre el Índice General para la Comunidad de Madrid se sitúa en 105,56 puntos, experimentando una disminución del -4,3% en tasa interanual.

Por destino económico de los bienes, las tasas de variación sobre el mismo mes del año anterior han sido: del -4,2% para los Bienes de Consumo (del -20,6% para los Bienes de consumo duradero y del -3% para los Bienes de consumo no duradero), del -5,9% para los Bienes de equipo, del 1,8% para los Bienes intermedios y del -5,3% para la Energía.

En el conjunto de España el Índice de Producción Industrial ha experimentado una variación del -3,3% interanual.

Por destino económico de los bienes, las tasas de variación con respecto al mismo mes del año anterior son: del 2,1% para los Bienes de consumo (del -2,1% para los Bienes de consumo duradero y del 2,5% para los Bienes de consumo no duradero), del -11,7% para los Bienes de equipo del -3,5% para los Bienes intermedios y del 0,4% para la Energía.

	Índice	Tasa Interanual (A)	Tasa interanual mes anterior (B)	Evolución de la tasa (A-B)
Comunidad de Madrid (Base 2015)				
Índice General	105,6	-4,3	1,0	-5,3
Bienes de Consumo	105,8	-4,2	2,9	-7,1
Duradero	81,6	-20,6	-19,0	-1,6
No duradero	107,6	-3,0	4,3	-7,3
Bienes de Equipo	108,4	-5,9	-1,0	-4,9
Bienes Intermedios	100,9	1,8	17,7	-15,9
Energía	105,2	-5,3	-5,1	-0,2
España (Base 2010)				
Índice General	103,9	-3,3	0,9	-4,2
Bienes de Consumo	107,7	2,1	5,6	-3,5
Duradero	110,9	-2,1	0,7	-2,8
No duradero	107,4	2,5	6,0	-3,5
Bienes de Equipo	102,4	-11,7	-5,4	-6,3
Bienes Intermedios	110,5	-3,5	3,6	-7,1
Energía	91,9	0,4	-1,7	2,1

Fuente: Dirección General de Economía

Notas:

El Índice de Producción Industrial (IPI) mide la evolución mensual de la actividad productiva de las ramas industriales, es decir, de las industrias extractivas, manufactureras y de producción y distribución de energía eléctrica, agua y gas y, por primera vez para la base 2010, también la división 36 de la sección E de la CNAE-2009: Captación, depuración y distribución de agua.

Este indicador refleja la evolución conjunta de la cantidad y de la calidad, eliminando la influencia de los precios.

Los datos de los últimos tres periodos tienen carácter provisional.