

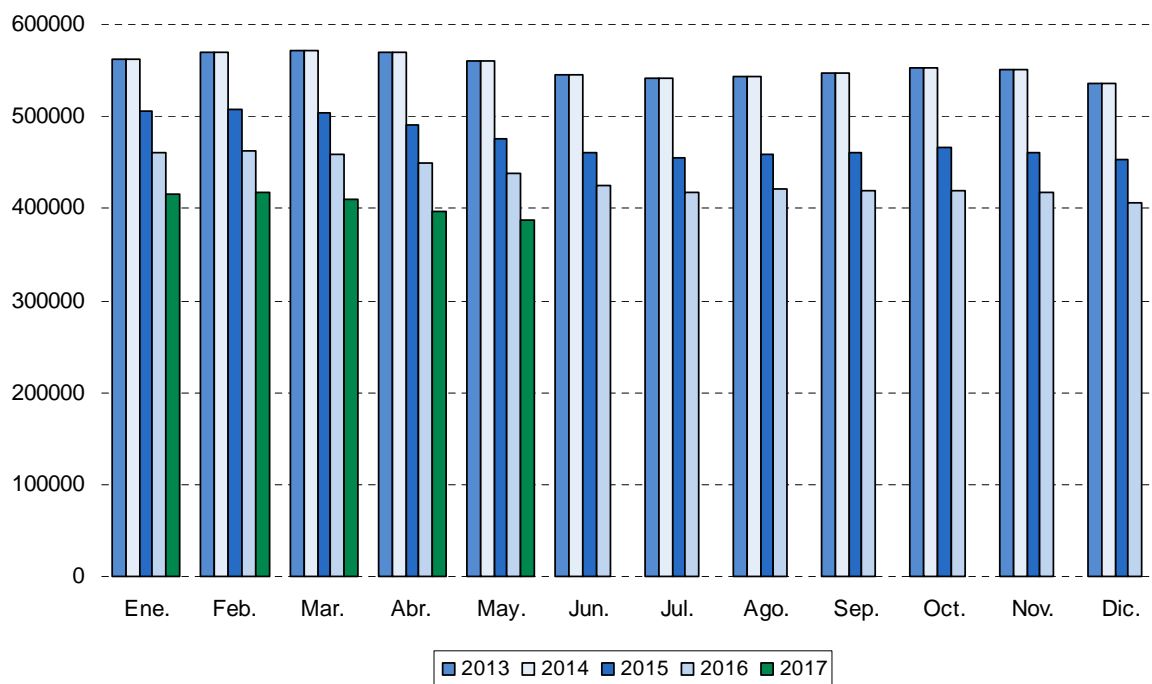
Paro Registrado MAYO 2017

2 Junio 2017

Principales resultados:

- El Paro registrado en la Comunidad de Madrid disminuye a un ritmo interanual del 11,39%.
- En términos interanuales el paro registrado se ha reducido en 49.823 desempleados.
- El número de contrataciones crece a un ritmo del 10,23% en tasa interanual.

Evolución mensual número de desempleados



El paro registrado en la Comunidad de Madrid se cifró en 387.543 desempleados en el mes de mayo de 2017, lo que supone 9.908 parados menos respecto al mes anterior (-2,49%), mientras que frente al mismo período del año anterior, se produce una disminución de 49.823 desempleados (-11,39%).

La cifra global de paro registrado madrileño se desglosa en 168.236 hombres y 219.307 mujeres. El paro masculino disminuye en 5.846 (-3,36%) y el paro femenino en 4.062 (-1,82%) frente al mes anterior. En términos interanuales se contabiliza una disminución de 28.618 hombres (-14,54) y de 21.205 mujeres (-8,82%).

El paro juvenil (menores de 25 años) se cifra en 27.759 trabajadores, lo que supone una disminución de 664 personas (-2,34%) sobre el mes anterior y de 3.699 (-11,76%) respecto al mismo mes del año anterior.

El grupo de parados sin empleo anterior es de 24.084 desempleados, experimentando una disminución de 102 personas (-0,42%) con respecto al mes anterior. Comparando esta cifra con la del mismo mes del año anterior se observa un descenso de 1.017 personas (-4,05%).

El paro registrado de extranjeros se cifra en 63.163 trabajadores, lo que supone una disminución de 2.188 personas (-3,35%) sobre el mes anterior y de 7.983 desempleados (-11,22%) con respecto al mismo mes del año anterior.

El colectivo de parados que han trabajado anteriormente se cifra en 363.459 desempleados en el mes de mayo, 9.806 menos que en el mes anterior (-2,63%) y 48.806 menos que en mayo de 2016 (-11,84%). Desglosando este colectivo por los sectores de origen de los parados se obtienen las siguientes cifras:

- ✓ **AGRICULTURA:** 3.561 parados, 164 menos que en el mes anterior (-4,40%) y 394 menos que en el mismo mes del año anterior (-9,96%).
- ✓ **INDUSTRIA:** 25.864 parados, 453 menos que en el mes anterior (-1,72%) y 4.571 menos que en el mismo mes del año anterior (-15,02%).
- ✓ **CONSTRUCCIÓN:** 36.145 parados, 1.384 menos que en el mes anterior (-3,69%) y 8.776 menos que en el mismo mes del año anterior (-19,54%).
- ✓ **SERVICIOS:** 297.889 parados, 7.805 menos que en el mes anterior (-2,55%) y 35.065 menos que en el mismo mes del año anterior (-10,53%).

El número de contratos registrados en la Comunidad de Madrid durante el mes de mayo fue de 218.694. El número de contratos aumenta en 35.306 frente al mes anterior (19,25%) y en 20.289 respecto al mismo mes del año anterior (10,23%).

	Total	Variación sobre periodo anterior		Variación sobre igual periodo año anterior	
		Diferencia	%	Diferencia	%
Comunidad de Madrid					
Paro registrado	387.543	-9.908	-2,49%	-49.823	-11,39%
Hombres	168.236	-5.846	-3,36%	-28.618	-14,54%
Mujeres	219.307	-4.062	-1,82%	-21.205	-8,82%
Paro menores 25 años	27.759	-664	-2,34%	-3.699	-11,76%
Hombres	14.622	-387	-2,58%	-2.050	-12,30%
Mujeres	13.137	-277	-2,07%	-1.649	-11,15%
Paro sin empleo anterior	24.084	-102	-0,42%	-1.017	-4,05%
Han trabajado anteriormente	363.459	-9.806	-2,63%	-48.806	-11,84%
En la agricultura	3.561	-164	-4,40%	-394	-9,96%
En la industria	25.864	-453	-1,72%	-4.571	-15,02%
En la construcción	36.145	-1.384	-3,69%	-8.776	-19,54%
En los servicios	297.889	-7.805	-2,55%	-35.065	-10,53%
Paro registrado (extranjeros)	63.163	-2.188	-3,35%	-7.983	-11,22%
Nº contratos	218.694	35.306	19,25%	20.289	10,23%
España					
Paro registrado	3.461.128	-111.908	-3,13%	-430.275	-11,06%
Nº contratos	2.027.569	423.093	26,37%	279.120	15,96%