

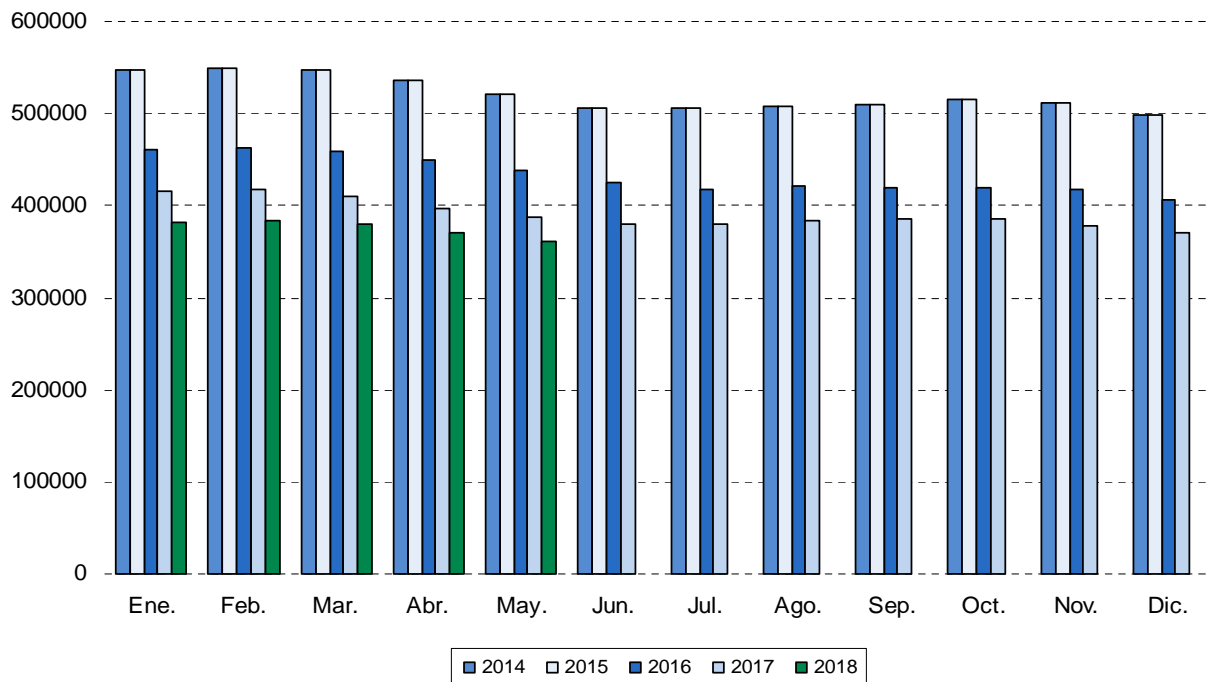
## Paro Registrado MAYO 2018

4 Junio 2018

### Principales resultados:

- El Paro registrado en la Comunidad de Madrid disminuye a un ritmo interanual del **6,91%**.
- En términos interanuales el paro registrado se ha reducido en **26.783** desempleados.
- El número de contrataciones crece a un ritmo del **9,09%** en tasa intermensual.

Evolución mensual número de desempleados



El paro registrado en la Comunidad de Madrid se cifró en 360.760 desempleados en el mes de mayo de 2018, lo que supone 9.830 parados menos respecto al mes anterior (-2,65%), mientras que frente al mismo período del año anterior, se produce una disminución de 26.783 desempleados (-6,91%).

La cifra global de paro registrado madrileño se desglosa en 151.947 hombres y 208.813 mujeres. El paro masculino disminuye en 6.040 (-3,82%) y el paro femenino en 3.790 (-1,78%) frente al mes anterior. En términos interanuales se contabiliza una disminución de 16.289 hombres (-9,68%) y de 10.494 mujeres (-4,79%).

El paro juvenil (menores de 25 años) se cifra en 27.244 trabajadores, lo que supone una disminución de 1.159 personas (-4,08%) sobre el mes anterior y de 515 (-1,86%) respecto al mismo mes del año anterior.

El grupo de parados sin empleo anterior es de 24.749 desempleados, experimentando una disminución de 275 personas (-1,11%) con respecto al mes anterior. Comparando esta cifra con la del mismo mes del año anterior se observa un aumento de 390 personas (1,62%).

El paro registrado de extranjeros se cifra en 58.833 trabajadores, lo que supone una disminución de 2.305 personas (-3,77%) sobre el mes anterior y de 4.330 desempleados (-6,86%) con respecto al mismo mes del año anterior.

El colectivo de parados que han trabajado anteriormente se cifra en 336.286 desempleados en el mes de mayo, 9.555 menos que en el mes anterior (-2,76%) y 27.173 menos que en mayo de 2017 (-7,48%). Desglosando este colectivo por los sectores de origen de los parados se obtienen las siguientes cifras:

- ✓ **AGRICULTURA:** 3.166 parados, 186 menos que en el mes anterior (-5,55%) y 395 menos que en el mismo mes del año anterior (-11,09%).
- ✓ **INDUSTRIA:** 22.880 parados, 785 menos que en el mes anterior (-3,32%) y 2.984 menos que en el mismo mes del año anterior (-11,54%).
- ✓ **CONSTRUCCIÓN:** 30.402 parados, 1.247 menos que en el mes anterior (-3,94%) y 5.743 menos que en el mismo mes del año anterior (-15,89%).
- ✓ **SERVICIOS:** 279.838 parados, 7.337 menos que en el mes anterior (-2,55%) y 18.051 menos que en el mismo mes del año anterior (-6,06%).

El número de contratos registrados en la Comunidad de Madrid durante el mes de mayo fue de 233.939. El número de contratos aumenta en 19.486 frente al mes anterior (9,09%) y en 15.245 contratos, respecto al mismo mes del año anterior (6,97%)

	Total	Variación sobre periodo anterior		Variación sobre igual periodo año anterior	
		Diferencia	%	Diferencia	%
<b>Comunidad de Madrid</b>					
Paro registrado	360.760	-9.830	-2,65%	-26.783	-6,91%
Hombres	151.947	-6.040	-3,82%	-16.289	-9,68%
Mujeres	208.813	-3.790	-1,78%	-10.494	-4,79%
Paro menores 25 años	27.244	-1.159	-4,08%	-515	-1,86%
Hombres	14.003	-673	-4,59%	-619	-4,23%
Mujeres	13.241	-486	-3,54%	104	0,79%
Paro sin empleo anterior	24.474	-275	-1,11%	390	1,62%
Han trabajado anteriormente	336.286	-9.555	-2,76%	-27.173	-7,48%
En la agricultura	3.166	-186	-5,55%	-395	-11,09%
En la industria	22.880	-785	-3,32%	-2.984	-11,54%
En la construcción	30.402	-1.247	-3,94%	-5.743	-15,89%
En los servicios	279.838	-7.337	-2,55%	-18.051	-6,06%
Paro registrado (extranjeros)	58.833	-2.305	-3,77%	-4.330	-6,86%
Nº contratos	233.939	19.486	9,09%	15.245	6,97%
<b>España</b>					
Paro registrado	3.252.130	-83.738	-2,51%	-208.998	-6,04%
Nº contratos	2.058.400	285.843	16,13%	30.831	1,52%