

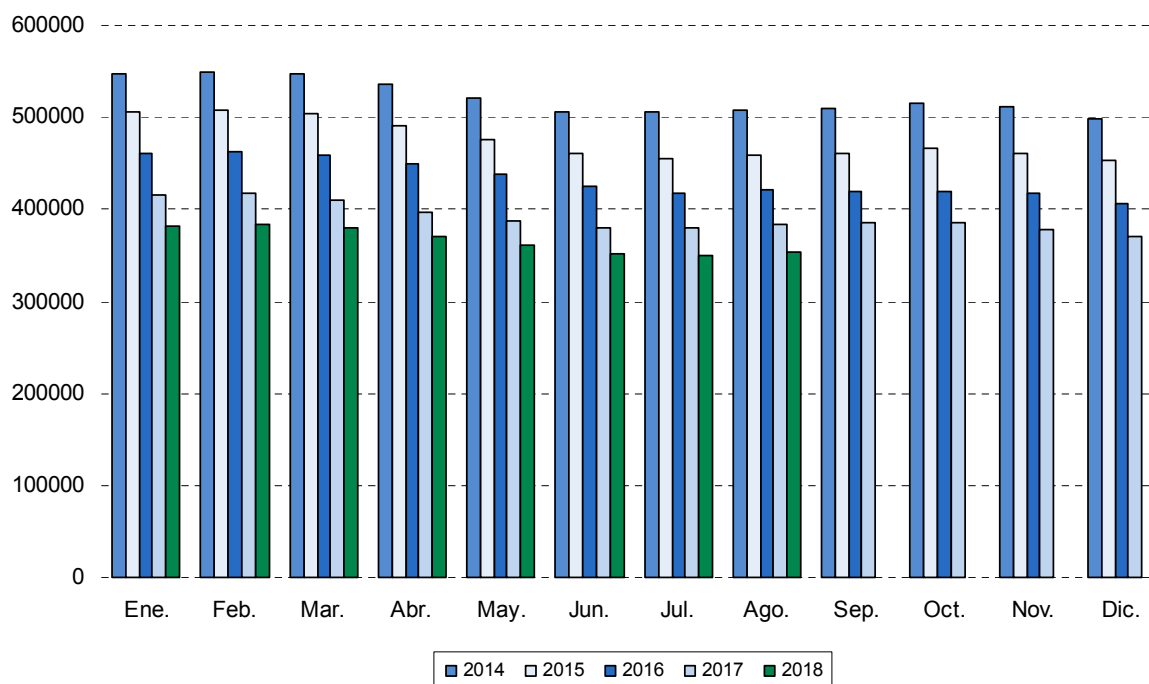
Paro Registrado AGOSTO 2018

4 septiembre 2018

Principales resultados:

- **El Paro registrado en la Comunidad de Madrid disminuye a un ritmo interanual del 7,62%**
- **En términos interanuales el paro registrado se ha reducido en 29.194 desempleados**
- **El número de contrataciones crece a un ritmo del 8,56% en tasa interanual**

Evolución mensual número de desempleados



El paro registrado en la Comunidad de Madrid se cifró en 354.113 desempleados en el mes de agosto de 2018, lo que supone 4.410 parados más respecto al mes anterior (1,26%), mientras que frente al mismo período del año anterior, se produce una disminución de 29.194 desempleados (-7,62%).

La cifra global de paro registrado madrileño se desglosa en 144.664 hombres y 209.449 mujeres. El paro masculino aumenta en 1.595 (1,11%) y el paro femenino también aumenta en 2.815 (1,36%) frente al mes anterior. En términos interanuales se contabiliza una disminución de 15.677 hombres (-9,78%) y de 13.517 mujeres (-6,06%).

El paro juvenil (menores de 25 años) se cifra en 26.572 trabajadores, lo que supone un aumento de 815 personas (3,16%) sobre el mes anterior y una disminución de 985 (-3,57%) respecto al mismo mes del año anterior.

El grupo de parados sin empleo anterior es de 24.211 desempleados, experimentando un leve descenso de 41 personas (-0,17%) con respecto al mes anterior. Comparando esta cifra con la del mismo mes del año anterior se observa un aumento de 387 personas (1,62%).

El paro registrado de extranjeros se cifra en 54.354 trabajadores, lo que supone una disminución de 1.622 personas (-2,95%) sobre el mes anterior y de 5.613 desempleados (-9,52%) con respecto al mismo mes del año anterior.

El colectivo de parados que han trabajado anteriormente se cifra en 329.902 desempleados en el mes de agosto, 4.451 más que en el mes anterior (1,37%) y 29.581 menos que en agosto de 2017 (-8,23%). Desglosando este colectivo por los sectores de origen de los parados se obtienen las siguientes cifras:

- ✓ **AGRICULTURA:** 2.857 parados, 79 menos que en el mes anterior (-2,69%) y 362 menos que en el mismo mes del año anterior (-11,25%)
- ✓ **INDUSTRIA:** 21.599 parados, 153 más que en el mes anterior (0,71%) y 3.249 menos que en el mismo mes del año anterior (-13,08%)
- ✓ **CONSTRUCCIÓN:** 28.427 parados, solamente 3 menos que en el mes anterior (-0,01) y 4.900 menos que en el mismo mes del año anterior (-14,70%)
- ✓ **SERVICIOS:** 277.019 parados, 4.380 más que en el mes anterior (1,61%) y 21.070 menos que en el mismo mes del año anterior (-7,07%)

El número de contratos registrados en la Comunidad de Madrid durante el mes de agosto fue de 174.217. El número de contratos disminuye en 75.231 frente al mes anterior (-30,16%) y aumenta en 13.730 contratos, respecto al mismo mes del año anterior (8,56%)

	Total	Variación sobre periodo anterior		Variación sobre igual periodo año anterior	
		Diferencia	%	Diferencia	%
Comunidad de Madrid					
Paro registrado	354.113	4.410	1,26%	-29.194	-7,62%
Hombres	144.664	1.595	1,11%	-15.677	-9,78%
Mujeres	209.449	2.815	1,36%	-13.517	-6,06%
Paro menores 25 años	26.572	815	3,16%	-985	-3,57%
Hombres	13.312	251	1,92%	-692	-4,94%
Mujeres	13.260	564	4,44%	-293	-2,16%
Paro sin empleo anterior	24.211	-41	-0,17%	387	1,62%
Han trabajado anteriormente	329.902	4.451	1,37%	-29.581	-8,23%
En la agricultura	2.857	-79	-2,69%	-362	-11,25%
En la industria	21.599	153	0,71%	-3.249	-13,08%
En la construcción	28.427	-3	-0,01%	-4.900	-14,70%
En los servicios	277.019	4.380	1,61%	-21.070	-7,07%
Paro registrado (extranjeros)	53.354	-1.622	-2,95%	-5.613	-9,52%
Nº contratos	174.217	-75.231	-30,16%	13.730	8,56%
España					
Paro registrado	3.182.068	47.047	1,50%	-200.256	-5,92%
Nº contratos	1.602.495	-484.160	-23,20%	66.095	4,30%

Fuente: Ministerio de Empleo y Seguridad Social.