

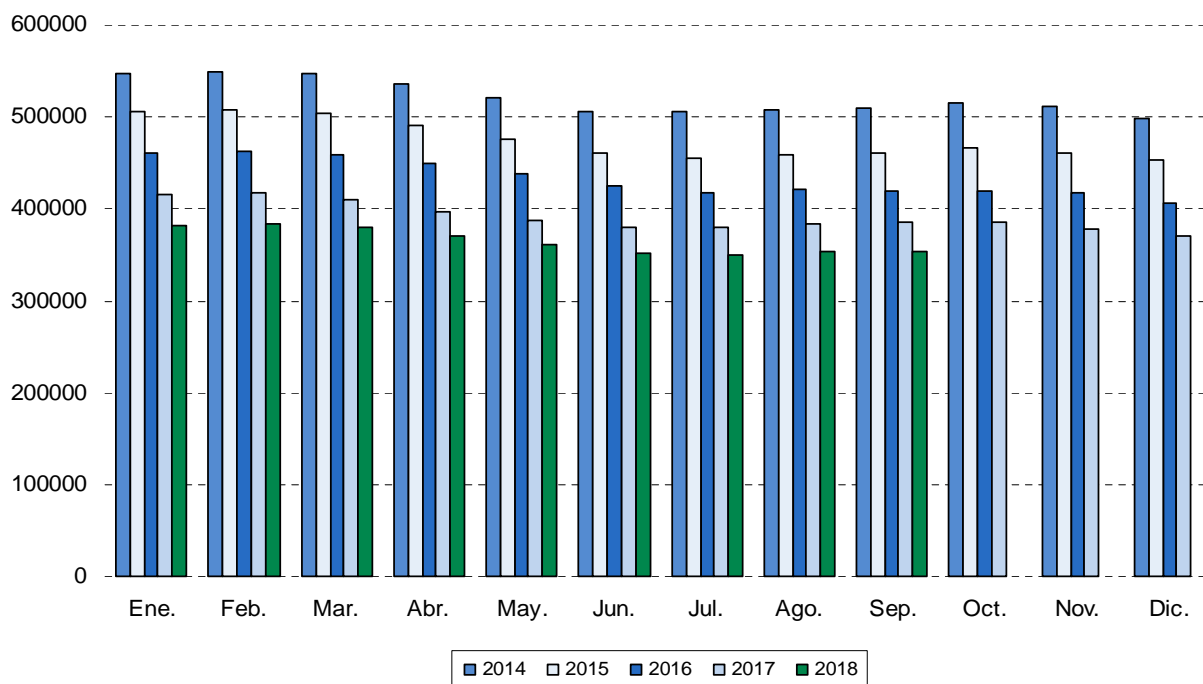
Paro Registrado SEPTIEMBRE 2018

2 Octubre 2018

Principales resultados:

- El Paro registrado en la Comunidad de Madrid disminuye a un ritmo interanual del 8,19%
- En términos interanuales el paro registrado se ha reducido en 31.558 desempleados
- El número de contrataciones crece a un ritmo del 2,86% en tasa interanual

Evolución mensual número de desempleados



El paro registrado en la Comunidad de Madrid se cifró en 353.903 desempleados en el mes de septiembre de 2018, lo que supone 210 parados menos respecto al mes anterior (-0,06%), mientras que frente al mismo período del año anterior, se produce una disminución de 31.558 desempleados (-8,19%).

La cifra global de paro registrado madrileño se desglosa en 145.740 hombres y 208.163 mujeres. El paro masculino aumenta en 1.076 (0,74%) y el paro femenino disminuye en 1.286 (-0,61%) frente al mes anterior. En términos interanuales se contabiliza una disminución de 17.207 hombres (-10,56%) y de 14.351 mujeres (-6,45%).

El paro juvenil (menores de 25 años) se cifra en 29.221 trabajadores, lo que supone un aumento de 2.649 personas (9,97%) sobre el mes anterior y una disminución de 1.811 (-5,84%) respecto al mismo mes del año anterior.

El grupo de parados sin empleo anterior es de 25.352 desempleados, experimentando un aumento de 1.141 personas (4,71%) con respecto al mes anterior. Comparando esta cifra con la del mismo mes del año anterior se observa un descenso de 73 personas (-0,29%).

El paro registrado de extranjeros se cifra en 55.345 trabajadores, lo que supone un aumento de 991 personas (1,82%) sobre el mes anterior y de 4.778 desempleados (-7,95%) con respecto al mismo mes del año anterior.

El colectivo de parados que han trabajado anteriormente se cifra en 328.551 desempleados en el mes de septiembre, 1.351 menos que en el mes anterior (-0,41%) y 31.485 menos que en septiembre de 2017 (-8,74%). Desglosando este colectivo por los sectores de origen de los parados se obtienen las siguientes cifras:

- ✓ **AGRICULTURA:** 2.810 parados, 47 menos que en el mes anterior (-1,65%) y 456 menos que en el mismo mes del año anterior (-13,96%)
- ✓ **INDUSTRIA:** 21.873 parados, 274 más que en el mes anterior (1,27%) y 3.136 menos que en el mismo mes del año anterior (-12,54%)
- ✓ **CONSTRUCCIÓN:** 28.244 parados, 183 menos que en el mes anterior (-0,64%) y 4.957 menos que en el mismo mes del año anterior (-14,93%)
- ✓ **SERVICIOS:** 275.624 parados, 1.395 menos que en el mes anterior (-0,50%) y 22.936 menos que en el mismo mes del año anterior (-7,68%)

El número de contratos registrados en la Comunidad de Madrid durante el mes de septiembre fue de 254.840. El número de contratos aumenta en 80.623 frente al mes anterior (46,28%) y aumenta en 7.083 contratos, respecto al mismo mes del año anterior (2,86%)

	Total	Variación sobre periodo anterior		Variación sobre igual periodo año anterior	
		Diferencia	%	Diferencia	%
Comunidad de Madrid					
Paro registrado	353.903	-210	-0,06%	-31.558	-8,19%
Hombres	145.740	1.076	0,74%	-17.207	-10,56%
Mujeres	208.163	-1.286	-0,61%	-14.351	-6,45%
Paro menores 25 años	29.221	2.649	9,97%	-1.811	-5,84%
Hombres	14.863	1.551	11,65%	-1.142	-7,14%
Mujeres	14.358	1.098	8,28%	-669	-4,45%
Paro sin empleo anterior	25.352	1.141	4,71%	-73	-0,29%
Han trabajado anteriormente	328.551	-1.351	-0,41%	-31.485	-8,74%
En la agricultura	2.810	-47	-1,65%	-456	-13,96%
En la industria	21.873	274	1,27%	-3.136	-12,54%
En la construcción	28.244	-183	-0,64%	-4.957	-14,93%
En los servicios	275.624	-1.395	-0,50%	-22.936	-7,68%
Paro registrado (extranjeros)	55.345	991	1,82%	-4.778	-7,95%
Nº contratos	254.840	80.623	46,28%	7.083	2,86%
España					
Paro registrado	3.202.509	20.441	0,64%	-207.673	-6,09%
Nº contratos	1.952.397	349.902	21,83%	-40.870	-2,05%