

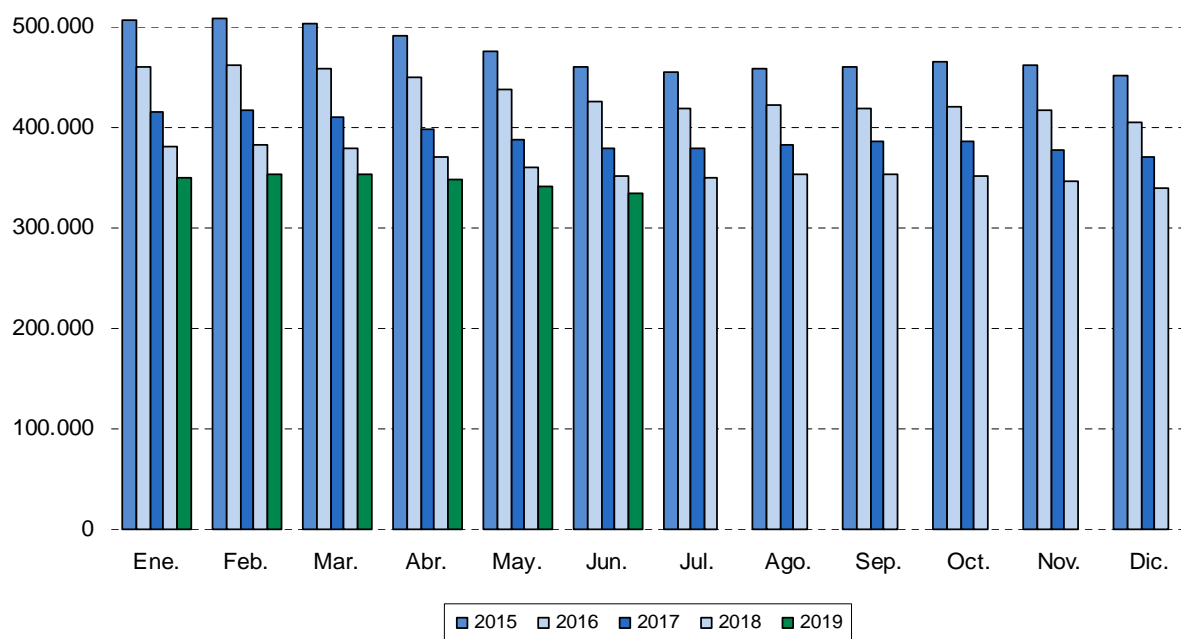
Paro Registrado JUNIO 2019

2 Julio 2019

Principales resultados:

- El Paro registrado en la Comunidad de Madrid disminuye a un ritmo interanual del 4,68%
- En términos interanuales el paro registrado se ha reducido en 16.445 desempleados
- El número de contrataciones crece a un ritmo del 1,84% en tasa interanual

Evolución mensual número de desempleados



El paro registrado en la Comunidad de Madrid se cifró en 334.602 desempleados en el mes de junio de 2019, lo que supone 6.523 parados menos respecto al mes anterior (-1,91%), mientras que frente al mismo período del año anterior, se produce una disminución de 16.445 desempleados (-4,68%).

La cifra global de paro registrado madrileño se desglosa en 136.915 hombres y 197.687 mujeres. El paro masculino disminuye en 4.879 desempleados (-3,44%) y el paro femenino en 1.644 desempleados (-0,82%) frente al mes anterior. En términos interanuales se contabiliza una disminución de 8.635 hombres (-5,93%) y de 7.810 mujeres (-3,80%).

El paro juvenil (menores de 25 años) se cifra en 23.838 trabajadores, lo que supone una disminución de 2.144 personas (-8,25%) sobre el mes anterior y una disminución de 1.508 (-5,95%) respecto al mismo mes del año anterior.

El grupo de parados sin empleo anterior es de 23.152 desempleados, experimentando una disminución de 712 personas (-2,98%) con respecto al mes anterior. Comparando esta cifra con la del mismo mes del año anterior se observa un descenso de 903 personas (-3,75%).

El paro registrado de extranjeros se cifra en 54.126 trabajadores, lo que supone una disminución de 1.891 personas (-3,38%) sobre el mes anterior y una disminución de 2.541 desempleados (-4,48%) con respecto al mismo mes del año anterior.

El colectivo de parados que han trabajado anteriormente se cifra en 311.450 desempleados en el mes de junio, 5.811 menos que en el mes anterior (-1,83%) y 15.542 menos que en junio de 2018 (-4,75%). Desglosando este colectivo por los sectores de origen de los parados se obtienen las siguientes cifras:

- ✓ **AGRICULTURA:** 2.677 parados, 63 menos que en el mes anterior (-2,30%) y 368 menos que en el mismo mes del año anterior (-12,09%)
- ✓ **INDUSTRIA:** 20.670 parados, 562 menos que en el mes anterior (-2,65%) y 1.327 menos que en el mismo mes del año anterior (-6,03%)
- ✓ **CONSTRUCCIÓN:** 26.339 parados, 875 menos que en el mes anterior (-3,22%) y 2.895 menos que en el mismo mes del año anterior (-9,90%)
- ✓ **SERVICIOS:** 261.764 parados, 4.311 menos que en el mes anterior (-1,62%) y 10.952 menos que en el mismo mes del año anterior (-4,02%)

El número de contratos registrados en la Comunidad de Madrid durante el mes de junio fue de 250.627. El número de contratos aumenta en 22.619 frente al mes anterior (9,92%) y en 4.523 contratos, respecto al mismo mes del año anterior (1,84%)

	Total	Variación sobre periodo anterior		Variación sobre igual periodo año anterior	
		Diferencia	%	Diferencia	%
Comunidad de Madrid					
Paro registrado	334.602	-6.523	-1,91%	-16.445	-4,68%
Hombres	136.915	-4.879	-3,44%	-8.635	-5,93%
Mujeres	197.687	-1.644	-0,82%	-7.810	-3,80%
Paro menores 25 años	23.838	-2.144	-8,25%	-1.508	-5,95%
Hombres	12.436	-1.110	-8,19%	-646	-4,94%
Mujeres	11.402	-1.034	-8,31%	-862	-7,03%
Paro sin empleo anterior	23.152	-712	-2,98%	-903	-3,75%
Han trabajado anteriormente	311.450	-5.811	-1,83%	-15.542	-4,75%
En la agricultura	2.677	-63	-2,30%	-368	-12,09%
En la industria	20.670	-562	-2,65%	-1.327	-6,03%
En la construcción	26.339	-875	-3,22%	-2.895	-9,90%
En los servicios	261.764	-4.311	-1,62%	-10.952	-4,02%
Paro registrado (extranjeros)	54.126	-1.891	-3,38%	-2.541	-4,48%
Nº contratos	250.627	22.619	9,92%	4.523	1,84%
España					
Paro registrado	3.015.686	-63.805	-2,07%	-146.476	-4,63%
Nº contratos	2.009.011	-66.730	-3,21%	-46.751	-2,27%