

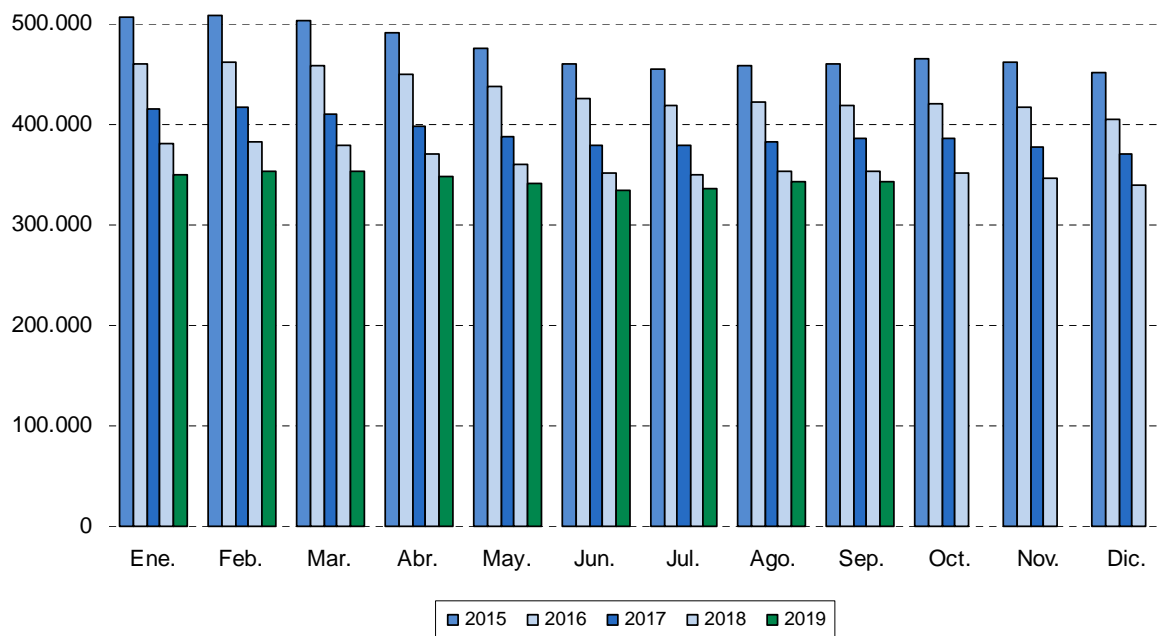
Paro Registrado SEPTIEMBRE 2019

2 Octubre 2019

Principales resultados:

- El Paro registrado en la Comunidad de Madrid disminuye a un ritmo interanual del **3,22%**
- En términos interanuales el paro registrado se ha reducido en **11.387** desempleados
- El número de contrataciones crece a un ritmo del **5,82%** en tasa interanual

Evolución mensual número de desempleados



El paro registrado en la Comunidad de Madrid se cifró en 342.516 desempleados en el mes de septiembre de 2019, lo que supone 193 parados menos respecto al mes anterior (-0,06%), mientras que frente al mismo período del año anterior, se produce una disminución de 11.387 desempleados (-3,22%).

La cifra global de paro registrado madrileño se desglosa en 140.287 hombres y 202.229 mujeres. El paro masculino aumenta en 1.127 desempleados (0,81%) y el paro femenino disminuye en 1.320 desempleados (-0,65%) frente al mes anterior. En términos interanuales se contabiliza una disminución de 5.453 hombres (-3,74%) y de 5.934 mujeres (-2,85%).

El paro juvenil (menores de 25 años) se cifra en 28.365 trabajadores, lo que supone un incremento de 3.149 personas (12,49%) sobre el mes anterior y una disminución de 856 (-2,93%) respecto al mismo mes del año anterior.

El grupo de parados sin empleo anterior es de 23.936 desempleados, experimentando un incremento de 1.121 personas (4,91%) con respecto al mes anterior. Comparando esta cifra con la del mismo mes del año anterior se observa un descenso de 1.416 personas (-5,59%).

El paro registrado de extranjeros se cifra en 53.839 trabajadores, lo que supone un incremento de 997 personas (1,89%) sobre el mes anterior y una disminución de 1.506 desempleados (-2,72%) con respecto al mismo mes del año anterior.

El colectivo de parados que han trabajado anteriormente se cifra en 318.580 desempleados en el mes de septiembre, 1.314 menos que en el mes anterior (-0,41%) y 9.971 menos que en septiembre de 2018 (-3,03%). Desglosando este colectivo por los sectores de origen de los parados se obtienen las siguientes cifras:

- ✓ **AGRICULTURA:** 2.505 parados, 41 menos que en el mes anterior (-1,61%) y 305 menos que en el mismo mes del año anterior (-10,85%)
- ✓ **INDUSTRIA:** 20.776 parados, 124 más que en el mes anterior (0,60%) y 1.097 menos que en el mismo mes del año anterior (-5,02%)
- ✓ **CONSTRUCCIÓN:** 26.222 parados, 158 menos que en el mes anterior (-0,60%) y 2.022 menos que en el mismo mes del año anterior (-7,16%)
- ✓ **SERVICIOS:** 269.077 parados, 1.239 menos que en el mes anterior (-0,46%) y 6.547 menos que en el mismo mes del año anterior (-2,38%)

El número de contratos registrados en la Comunidad de Madrid durante el mes de septiembre fue de 269.668. El número de contratos aumenta en 102.379 frente al mes anterior (61,20%) y en 14.828 contratos, respecto al mismo mes del año anterior (5,82%)

	Total	Variación sobre periodo anterior		Variación sobre igual periodo año anterior	
		Diferencia	%	Diferencia	%
Comunidad de Madrid					
Paro registrado	342.516	-193	-0,06%	-11.387	-3,22%
Hombres	140.287	1.127	0,81%	-5.453	-3,74%
Mujeres	202.229	-1.320	-0,65%	-5.934	-2,85%
Paro menores 25 años	28.365	3.149	12,49%	-856	-2,93%
Hombres	14.563	1.813	14,22%	-300	-2,02%
Mujeres	13.802	1.336	10,72%	-556	-3,87%
Paro sin empleo anterior	23.936	1.121	4,91%	-1.416	-5,59%
Han trabajado anteriormente	318.580	-1.314	-0,41%	-9.971	-3,03%
En la agricultura	2.505	-41	-1,61%	-305	-10,85%
En la industria	20.776	124	0,60%	-1.097	-5,02%
En la construcción	26.222	-158	-0,60%	-2.022	-7,16%
En los servicios	269.077	-1.239	-0,46%	-6.547	-2,38%
Paro registrado (extranjeros)	53.839	997	1,89%	-1.506	-2,72%
Nº contratos	269.668	102.379	61,20%	14.828	5,82%
España					
Paro registrado	3.079.711	13.907	0,45%	-122.798	-3,83%
Nº contratos	2.094.635	574.713	37,81%	142.238	7,29%