

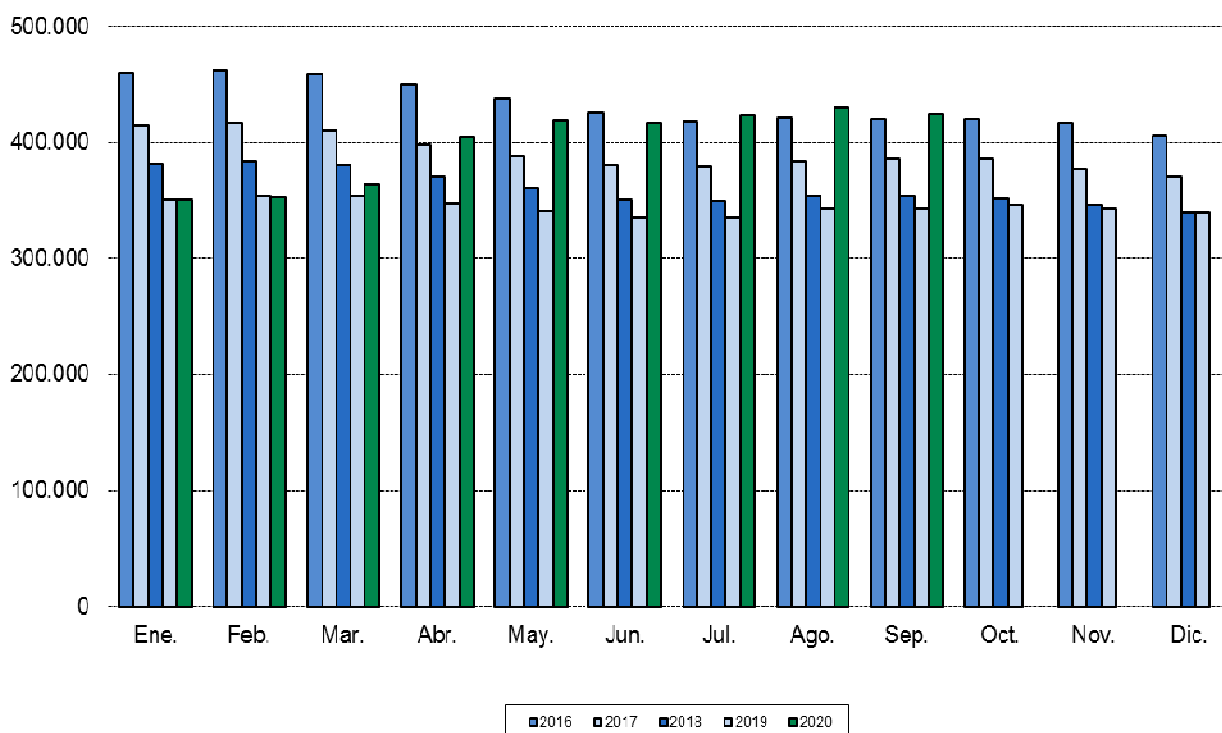
Paro Registrado SEPTIEMBRE 2020

2 Octubre 2020

Principales resultados:

- El Paro registrado en la Comunidad de Madrid aumenta un ritmo interanual del 23,91%
- En términos interanuales el paro registrado se ha incrementado en 81.895 desempleados
- El número de contrataciones disminuye a un ritmo del 29,33% en tasa intermensual

Evolución mensual número de desempleados



El paro registrado en la Comunidad de Madrid se cifró en 424.411 desempleados en el mes de septiembre de 2020, lo que supone 5.397 parados menos respecto al mes anterior (-1,25%), mientras que frente al mismo período del año anterior, se produce también un incremento de 81,895 desempleados (23,91%).

La cifra global de paro registrado madrileño se desglosa en 178.685 hombres y 245.726 mujeres. El paro masculino disminuye en 1.299 desempleados (-0,72%) y el paro femenino disminuye en 4.088 desempleados (-1,64%) frente al mes anterior. En términos interanuales se contabiliza un incremento de 38.398 hombres (27,37%) y de 43.497 mujeres (21,51%).

El paro juvenil (menores de 25 años) se cifra en 36.366 trabajadores, lo que supone un incremento de 2.061 personas (6,01%) sobre el mes anterior y 8.001 (28,21%) respecto al mismo mes del año anterior.

El grupo de parados sin empleo anterior es de 28.946 desempleados, experimentando un incremento de 1.313 personas (4,75%) con respecto al mes anterior. Comparando esta cifra con la del mismo mes del año anterior se observa un aumento de 5010 personas (20,93%).

El paro registrado de extranjeros se cifra en 77.343 trabajadores, lo que supone una disminución de 130 personas (-0,17%) sobre el mes anterior y 23.504 desempleados (43,66%) con respecto al mismo mes del año anterior.

El colectivo de parados que han trabajado anteriormente se cifra en 395.465 desempleados en el mes de septiembre, 6.700 menos que en el mes anterior (-1,67%) y 76.885 más que en septiembre de 2019 (24,13%). Desglosando este colectivo por los sectores de origen de los parados se obtienen las siguientes cifras:

- ✓ **AGRICULTURA:** 3.054 parados, 8 menos que en el mes anterior (0,26%) y 549 más que en el mismo mes del año anterior (21,92%)
- ✓ **INDUSTRIA:** 24.122 parados, 348 menos que en el mes anterior (-1,42%) y 3.346 más que en el mismo mes del año anterior (16,11%)
- ✓ **CONSTRUCCIÓN:** 30.957 parados, 413 menos que en el mes anterior (-1,32%) y 4.735 más que en el mismo mes del año anterior (18,06%)
- ✓ **SERVICIOS:** 337.332 parados, 5.931 menos que en el mes anterior (-1,73%) y 68.255 más que en el mismo mes del año anterior (25,37%)

El número de contratos registrados en la Comunidad de Madrid durante el mes de septiembre fue de 190.582. El número de contratos aumenta en 71.510 frente al mes anterior (60,06%) y disminuye en 79.086 contratos, respecto al mismo mes del año anterior (-29,33%)

	Total	Variación sobre periodo anterior		Variación sobre igual periodo año anterior	
		Diferencia	%	Diferencia	%
Comunidad de Madrid					
Paro registrado	424.411	-5.387	-1,25%	81.895	23,91%
Hombres	178.685	-1.299	-0,72%	38.398	27,37%
Mujeres	245.726	-4.088	-1,64%	43.497	21,51%
Paro menores 25 años	36.366	2.061	6,01%	8.001	28,21%
Hombres	18.597	1.164	6,68%	4.034	27,70%
Mujeres	17.769	897	5,32%	3.967	28,74%
Paro sin empleo anterior	28.946	1.313	4,75%	5.010	20,93%
Han trabajado anteriormente	395.465	-6.700	-1,67%	76.885	24,13%
En la agricultura	3.054	-8	-0,26%	549	21,92%
En la industria	24.122	-348	-1,42%	3.346	16,11%
En la construcción	30.957	-413	-1,32%	4.735	18,06%
En los servicios	337.332	-5.931	-1,73%	68.255	25,37%
Paro registrado (extranjeros)	77.343	-130	-0,17%	23.504	43,66%
Nº contratos	190.582	71.510	60,06%	-79.086	-29,33%
España					
Paro registrado	3.776.485	-26.329	-0,69%	696.774	22,62%
Nº contratos	1.632.484	513.821	45,93%	-462.151	-22,06%