

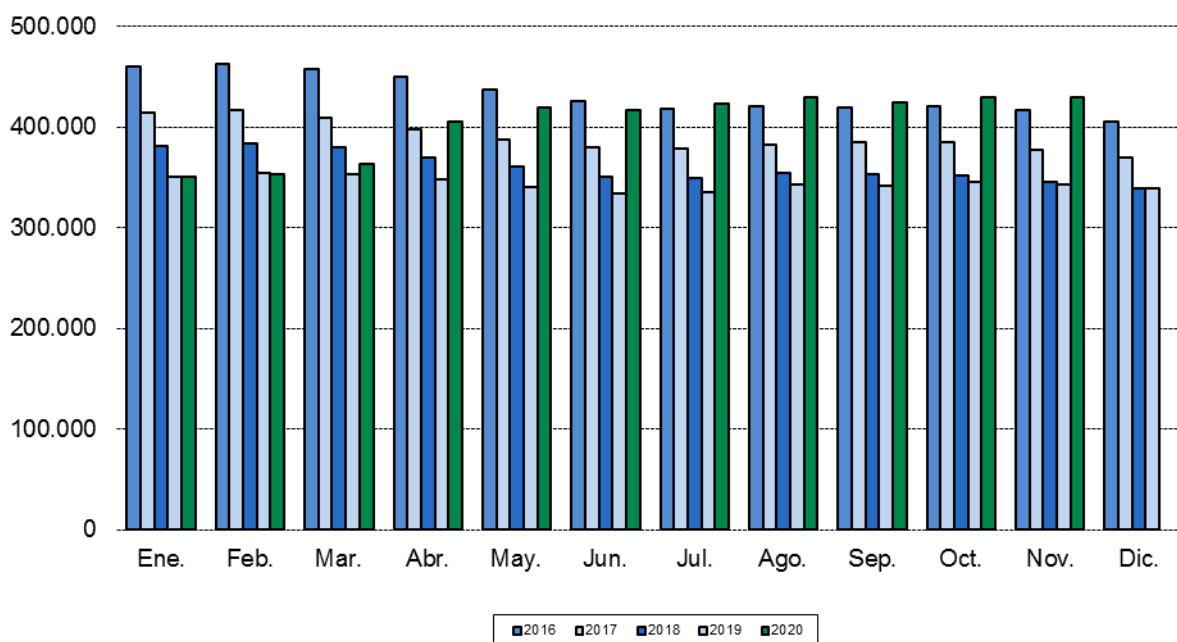
Paro Registrado NOVIEMBRE 2020

2 Diciembre 2020

Principales resultados:

- El Paro registrado en la Comunidad de Madrid aumenta un ritmo interanual del 25,26%
- En términos interanuales el paro registrado se ha incrementado en 86.665 desempleados
- El número de contrataciones disminuye a un ritmo del 31,79% en tasa intermensual

Evolución mensual número de desempleados



El paro registrado en la Comunidad de Madrid se cifró en 429.796 desempleados en el mes de noviembre de 2020, lo que supone 612 parados menos respecto al mes anterior (-0,14%), mientras que frente al mismo período del año anterior, se produce también un incremento de 86.665 desempleados (25,26%).

La cifra global de paro registrado madrileño se desglosa en 181.912 hombres y 247.884 mujeres. El paro masculino disminuye en 5 desempleados (0,00%) y el paro femenino disminuye en 607 desempleados (0,24%) frente al mes anterior. En términos interanuales se contabiliza un incremento de 39.283 hombres (27,54%) y de 47.328 mujeres (23,63%).

El paro juvenil (menores de 25 años) se cifra en 38.851 trabajadores, lo que supone un incremento de 483 personas (1,26%) sobre el mes anterior y 10.405 (36,58%) respecto al mismo mes del año anterior.

El grupo de parados sin empleo anterior es de 30.275 desempleados, experimentando un incremento de 539 personas (1,81%) con respecto al mes anterior. Comparando esta cifra con la del mismo mes del año anterior se observa un aumento de 6.471 personas (27,18%).

El paro registrado de extranjeros se cifra en 81.150 trabajadores, lo que supone un aumento de 1.117 personas (1,40%) sobre el mes anterior y 24.763 desempleados (43,92%) con respecto al mismo mes del año anterior.

El colectivo de parados que han trabajado anteriormente se cifra en 399.521 desempleados en el mes de octubre, -1.151 menos que en el mes anterior (0,29%) y 80.194 más que en noviembre de 2019 (25,11%). Desglosando este colectivo por los sectores de origen de los parados se obtienen las siguientes cifras:

- ✓ **AGRICULTURA:** 3.383 parados, 103 más que en el mes anterior (3,14%) y 564 más que en el mismo mes del año anterior (20,01%)
- ✓ **INDUSTRIA:** 24.231 parados, 296 menos que en el mes anterior (-1,21%) y 3.358 más que en el mismo mes del año anterior (16,09%)
- ✓ **CONSTRUCCIÓN:** 31.679 parados, 475 más que en el mes anterior (1,52%) y 4.954 más que en el mismo mes del año anterior (18,54%)
- ✓ **SERVICIOS:** 340.228 parados, 1.433 menos que en el mes anterior (-0,42%) y 71.318 más que en el mismo mes del año anterior (26,52%)

El número de contratos registrados en la Comunidad de Madrid durante el mes de noviembre fue de 164.800. El número de contratos disminuye en 16.369 frente al mes anterior (-9,04%) y disminuye en 76.815 contratos, respecto al mismo mes del año anterior (-31,79%)

	Total	Variación sobre periodo anterior		Variación sobre igual periodo año anterior	
		Diferencia	%	Diferencia	%
Comunidad de Madrid					
Paro registrado	429.796	-612	-0,14%	86.665	25,26%
Hombres	181.912	-5	0,00%	39.283	27,54%
Mujeres	247.884	-607	-0,24%	47.382	23,63%
Paro menores 25 años	38.851	483	1,26%	10.405	36,58%
Hombres	19.848	229	1,17%	5.064	34,25%
Mujeres	19.003	254	1,35%	5.341	39,09%
Paro sin empleo anterior	30.275	539	1,81%	6.471	27,18%
Han trabajado anteriormente	399.521	-1.151	-0,29%	80.194	25,11%
En la agricultura	3.383	103	3,14%	564	20,01%
En la industria	24.231	-296	-1,21%	3.358	16,09%
En la construcción	31.679	475	1,52%	4.954	18,54%
En los servicios	340.228	-1.433	-0,42%	71.318	26,52%
Paro registrado (extranjeros)	81.150	1.117	1,40%	24.763	43,92%
Nº contratos	164.800	-16.369	-9,04%	-76.815	-31,79%
España					
Paro registrado	3.851.312	25.269	0,66%	653.128	20,42%
Nº contratos	1.449.810	-101.547	-6,55%	-314.359	-17,82%

Fuente: Ministerio de Trabajo y Economía Social.