

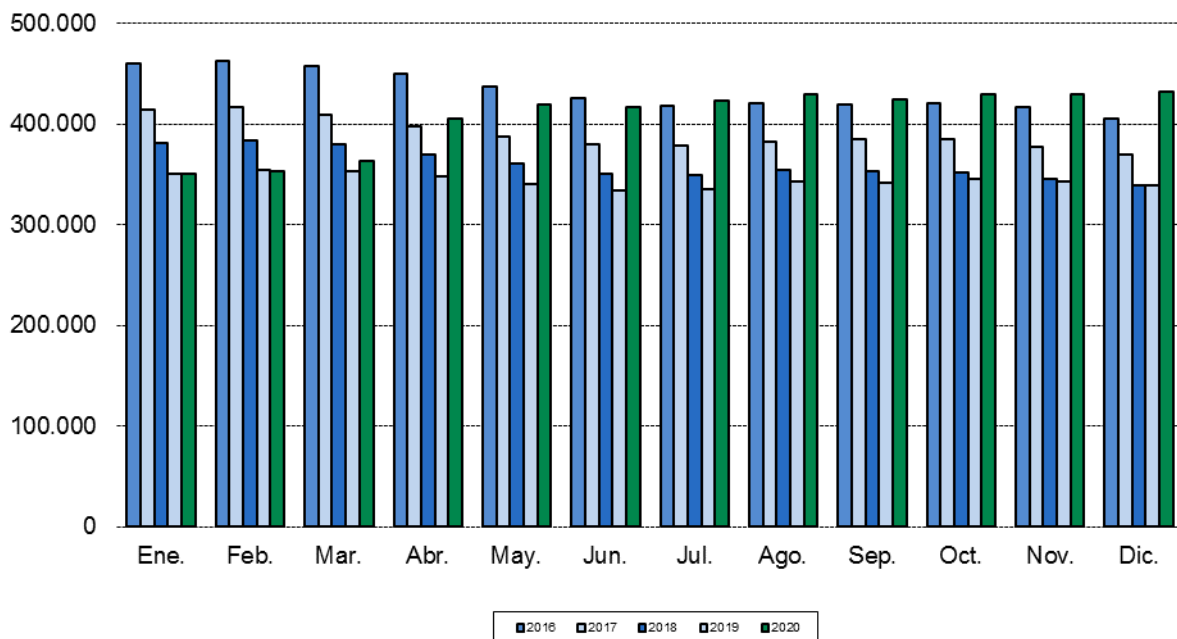
Paro Registrado DICIEMBRE 2020

5 Enero 2021

Principales resultados:

- El Paro registrado en la Comunidad de Madrid aumenta un ritmo interanual del 27,46%
- En términos interanuales el paro registrado se ha incrementado en 93.184 desempleados
- El número de contrataciones disminuye a un ritmo del 30,94% en tasa intermensual

Evolución mensual número de desempleados



El paro registrado en la Comunidad de Madrid se cifró en 432.516 desempleados en el mes de diciembre de 2020, lo que supone 2720 parados más respecto al mes anterior (0,63%), mientras que frente al mismo período del año anterior, se produce también un incremento de 93.184 desempleados (27,46%).

La cifra global de paro registrado madrileño se desglosa en 184.826 hombres y 247.690 mujeres. El paro masculino aumenta en 2.914 desempleados (1,60%) y el paro femenino disminuye en 194 desempleados (-0,58%) frente al mes anterior. En términos interanuales se contabiliza un incremento de 41.260 hombres (28,74%) y de 51.924 mujeres (26,52%).

El paro juvenil (menores de 25 años) se cifra en 38.627 trabajadores, lo que supone un descenso de 224 personas (0,58%) sobre el mes anterior y 13.552 (54,05%) respecto al mismo mes del año anterior.

El grupo de parados sin empleo anterior es de 30.587 desempleados, experimentando un incremento de 539 personas (1,81%) con respecto al mes anterior. Comparando esta cifra con la del mismo mes del año anterior se observa un aumento de 6.471 personas (27,18%).

El paro registrado de extranjeros se cifra en 81.150 trabajadores, lo que supone un aumento de 312 personas (1,03%) sobre el mes anterior y 8.323 desempleados (37,38%) con respecto al mismo mes del año anterior.

El colectivo de parados que han trabajado anteriormente se cifra en 401.929 desempleados en el mes de octubre, 2.408 menos que en el mes anterior (0,60%) y 84.861 más que en noviembre de 2019 (26,76%). Desglosando este colectivo por los sectores de origen de los parados se obtienen las siguientes cifras:

- ✓ **AGRICULTURA:** 3.373 parados, 10 menos que en el mes anterior (0,30%) y 609 más que en el mismo mes del año anterior (22,03%)
- ✓ **INDUSTRIA:** 24.624 parados, 393 menos que en el mes anterior (1,62%) y 3.643 más que en el mismo mes del año anterior (17,36%)
- ✓ **CONSTRUCCIÓN:** 33.387 parados, 1.708 más que en el mes anterior (5,39%) y 4.627 más que en el mismo mes del año anterior (16,09%)
- ✓ **SERVICIOS:** 340.545 parados, 317 mas que en el mes anterior (0,09%) y 75.982 más que en el mismo mes del año anterior (28,72%)

El número de contratos registrados en la Comunidad de Madrid durante el mes de diciembre fue de 153.469. El número de contratos disminuye en 11.331 frente al mes anterior (-6,88%) y disminuye en 68.752 contratos, respecto al mismo mes del año anterior (-30,94%)

	Total	Variación sobre periodo anterior		Variación sobre igual periodo año anterior	
		Diferencia	%	Diferencia	%
Comunidad de Madrid					
Paro registrado	432.516	2.720	0,63%	93.184	27,46%
Hombres	184.826	2.914	1,60%	41.260	28,74%
Mujeres	247.690	-194	-0,08%	51.924	26,52%
Paro menores 25 años	38.627	-224	-0,58%	13.552	54,05%
Hombres	19.926	78	0,39%	6.785	51,63%
Mujeres	18.701	-302	-1,59%	6.767	56,70%
Paro sin empleo anterior	30.587	312	1,03%	8.323	37,38%
Han trabajado anteriormente	401.929	2.408	0,60%	84.861	26,76%
En la agricultura	3.373	-10	-0,30%	609	22,03%
En la industria	24.624	393	1,62%	3.643	17,36%
En la construcción	33.387	1.708	5,39%	4.627	16,09%
En los servicios	340.545	317	0,09%	75.982	28,72%
Paro registrado (extranjeros)	82.207	1.057	1,30%	26.368	47,22%
Nº contratos	153.469	-11.331	-6,88%	-68.752	-30,94%
España					
Paro registrado	3.888.137	36.825	0,96%	724.532	22,90%
Nº contratos	1.355.147	-94.663	-6,53%	-385.185	-22,13%