

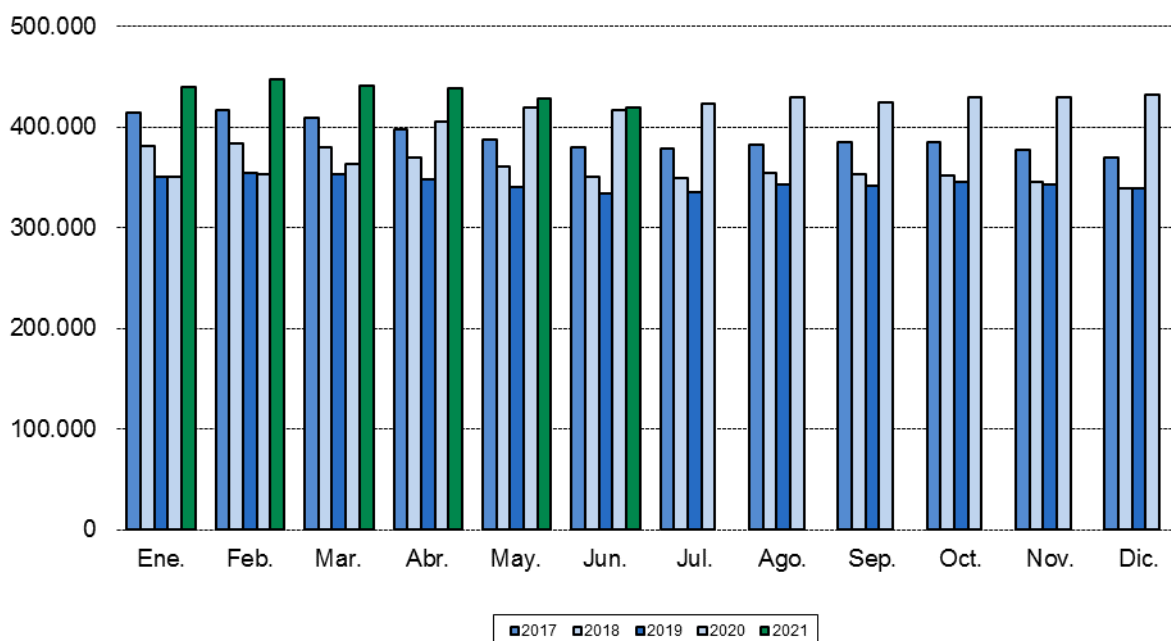
## Paro Registrado JUNIO 2021

2 Julio 2021

### Principales resultados:

- El Paro registrado en la Comunidad de Madrid disminuye a un ritmo intermensual del 1,89%
- En términos interanuales el paro registrado se ha incrementado en 2.750 desempleados
- El número de contrataciones aumenta a un ritmo del 55,06% en tasa interanual

### Evolución mensual número de desempleados



El paro registrado en la Comunidad de Madrid se cifró en 419.949 desempleados en el mes de junio de 2021, lo que supone 8.105 parados menos con respecto al mes anterior (-1,89%), mientras que frente al mismo período del año anterior, se produce un incremento de 2.750 desempleados (0,66%).

La cifra global de paro registrado madrileño se desglosa en 174.386 hombres y 245.563 mujeres. El paro masculino disminuye en 5.696 desempleados (-3,16%) y el paro femenino en 2.409 desempleados (-0,97%) frente al mes anterior. En términos interanuales se contabiliza una disminución 3.129 hombres (-1,76%) y un incremento de 5.879 mujeres (2,45%).

El paro juvenil (menores de 25 años) se cifra en 33.820 trabajadores, lo que supone una disminución de -1.565 personas (-4,42%) sobre el mes anterior y un incremento de 2.584 (8,27%) respecto al mismo mes del año anterior.

El grupo de parados sin empleo anterior es de 31.284 desempleados, experimentando un aumento de 3 personas (-0,01%) con respecto al mes anterior. Comparando esta cifra con la del mismo mes del año anterior se observa un aumento de 26.828 personas (27,92%).

El paro registrado de extranjeros se cifra en 79.265 trabajadores, lo que supone una disminución de 2.561 personas (-3,13%) sobre el mes anterior y un incremento de 4.434 personas (5,93%) con respecto al mismo mes del año anterior.

El colectivo de parados que han trabajado anteriormente se cifra en 388.664 desempleados en el mes de junio, 8.109 menos que en el mes anterior (-2,04%) y 4.079 menos que en junio de 2020 (-1,04%). Desglosando este colectivo por los sectores de origen de los parados se obtienen las siguientes cifras:

- ✓ **AGRICULTURA:** 3.313 parados, 56 menos que en el mes anterior (-1,66%) y 462 más que en el mismo mes del año anterior (16,20%)
- ✓ **INDUSTRIA:** 23.197 parados, 488 menos que en el mes anterior (-2,06%) y 971 menos que en el mismo mes del año anterior (-4,02%)
- ✓ **CONSTRUCCIÓN:** 30.805 parados, 492 menos que en el mes anterior (-1,57%) y 565 menos que en el mismo mes del año anterior (-1,80%)
- ✓ **SERVICIOS:** 331.349 parados, 7.073 menos que en el mes anterior (-2,09%) y 3.005 más que en el mismo mes del año anterior (0,90%)

El número de contratos registrados en la Comunidad de Madrid durante el mes de junio fue de 217.205. El número de contratos aumenta en 28.723 frente al mes anterior (15,24%) y en 91.960 contratos, respecto al mismo mes del año anterior (73,42%)

	Total	Variación sobre periodo anterior		Variación sobre igual periodo año anterior	
		Diferencia	%	Diferencia	%
<b>Comunidad de Madrid</b>					
Paro registrado	419.949	-8.105	-1,89%	2.750	0,66%
Hombres	174.386	-5.696	-3,16%	-3.129	-1,76%
Mujeres	245.563	-2.409	-0,97%	5.879	2,45%
Paro menores 25 años	33.820	-1.565	-4,42%	2.584	8,27%
Hombres	17.566	-1.065	-5,72%	1.503	9,36%
Mujeres	16.254	-500	-2,98%	1.081	7,12%
Paro sin empleo anterior	31.284	3	0,01%	6.828	27,92%
Han trabajado anteriormente	467.929	71.156	17,93%	75.186	19,14%
En la agricultura	3.313	-56	-1,66%	462	16,20%
En la industria	23.197	-488	-2,06%	-971	-4,02%
En la construcción	30.805	-492	-1,57%	-565	-1,80%
En los servicios	331.349	-7.073	-2,09%	-3.005	-0,90%
Paro registrado (extranjeros)	79.265	-2.561	-3,13%	4.434	5,93%
Nº contratos	217.205	28.732	15,24%	91.960	73,42%
<b>España</b>					
Paro registrado	3.614.339	-166.911	-4,41%	-248.544	-6,43%
Nº contratos	1.798.047	252.739	16,36%	638.445	55,06%