

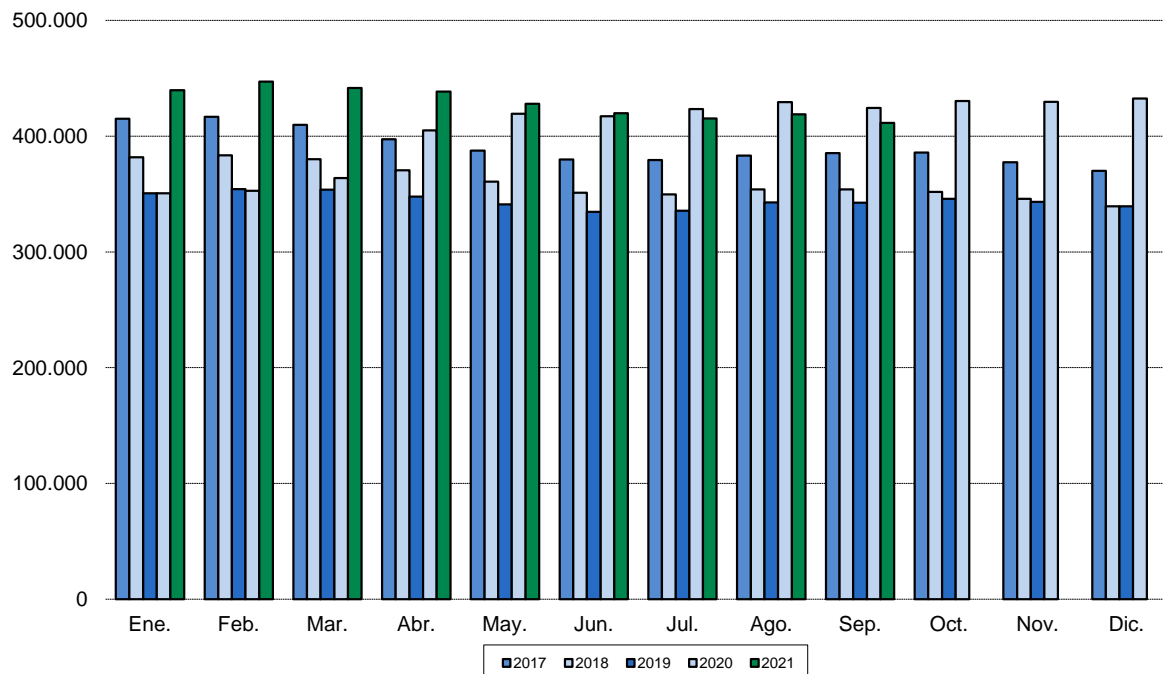
## Paro Registrado SEPTIEMBRE 2021

4 Octubre 2021

### Principales resultados:

- **El Paro registrado en la Comunidad de Madrid disminuye a un ritmo intermensual del 1,79%**
- **En términos interanuales el paro registrado ha disminuido en 7.499 desempleados**
- **El número de contrataciones aumenta a un ritmo del 31,09% en tasa interanual**

### Evolución mensual número de desempleados



El paro registrado en la Comunidad de Madrid se cifró en 411.416 desempleados en el mes de septiembre de 2021, lo que supone 7.499 parados menos con respecto al mes anterior (-1,79%), mientras que frente al mismo período del año anterior, se produce también una disminución de 12.995 desempleados (-3,06%).

La cifra global de paro registrado madrileño se desglosa en 170.162 hombres y 241.254 mujeres. El paro masculino disminuye en 2.195 desempleados (-1,27%) y el paro femenino en 5.304 desempleados (-2,15%) frente al mes anterior. En términos interanuales se contabiliza una disminución 8.523 hombres (-4,77%) y de 4.472 mujeres (-1,82%).

El paro juvenil (menores de 25 años) se cifra en 34.307 trabajadores, lo que supone un incremento de 901 personas (2,70%) sobre el mes anterior y una disminución de 2.059 (-5,66%) respecto al mismo mes del año anterior.

El grupo de parados sin empleo anterior es de 30.599 desempleados, experimentando un incremento de 47 personas (0,15%) con respecto al mes anterior. Comparando esta cifra con la del mismo mes del año anterior se observa un aumento de 1.653 personas (5,71%).

El paro registrado de extranjeros se cifra en 68.103 trabajadores, lo que supone una disminución de 3.778 personas (-5,26%) sobre el mes anterior y de 9.240 personas (-11,95%) con respecto al mismo mes del año anterior.

El colectivo de parados que han trabajado anteriormente se cifra en 380.817 desempleados en el mes de septiembre, 7.546 menos que en el mes anterior (-1,94%) y 14.648 menos que en septiembre de 2020 (-3,70%). Desglosando este colectivo por los sectores de origen de los parados se obtienen las siguientes cifras:

- ✓ **AGRICULTURA:** 3.189 parados, 25 menos que en el mes anterior (-0,78%) y 135 más que en el mismo mes del año anterior (4,42%)
- ✓ **INDUSTRIA:** 22.751 parados, 251 menos que en el mes anterior (-1,09%) y 1.371 menos que en el mismo mes del año anterior (-5,68%)
- ✓ **CONSTRUCCIÓN:** 30.059 parados, 615 menos que en el mes anterior (-2,00%) y 898 menos que en el mismo mes del año anterior (-2,90%)
- ✓ **SERVICIOS:** 324.818 parados, 6.655 menos que en el mes anterior (-2,01%) y 12.514 menos que en el mismo mes del año anterior (-3,71%)

El número de contratos registrados en la Comunidad de Madrid durante el mes de septiembre fue de 249.838. El número de contratos aumenta en 91.835 frente al mes anterior (58,12%) y en 59.256 contratos, respecto al mismo mes del año anterior (31,09%)

	Total	Variación sobre periodo anterior		Variación sobre igual periodo año anterior	
		Diferencia	%	Diferencia	%
<b>Comunidad de Madrid</b>					
Paro registrado	411.416	-7.499	-1,79%	-12.995	-3,06%
Hombres	170.162	-2.195	-1,27%	-8.523	-4,77%
Mujeres	241.254	-5.304	-2,15%	-4.472	-1,82%
Paro menores 25 años	34.307	901	2,70%	-2.059	-5,66%
Hombres	17.805	648	3,78%	-792	-4,26%
Mujeres	16.502	253	1,56%	-1.267	-7,13%
Paro sin empleo anterior	30.599	47	0,15%	1.653	5,71%
Han trabajado anteriormente	380.817	-7.546	-1,94%	-14.648	-3,70%
En la agricultura	3.189	-25	-0,78%	135	4,42%
En la industria	22.751	-251	-1,09%	-1.371	-5,68%
En la construcción	30.059	-615	-2,00%	-898	-2,90%
En los servicios	324.818	-6.655	-2,01%	-12.514	-3,71%
Paro registrado (extranjeros)	68.103	-3.778	-5,26%	-9.240	-11,95%
Nº contratos	249.838	91.835	58,12%	59.256	31,09%
<b>España</b>					
Paro registrado	3.257.802	-76.113	-2,28%	-518.683	-13,73%
Nº contratos	1.923.846	516.283	36,68%	291.362	17,85%