



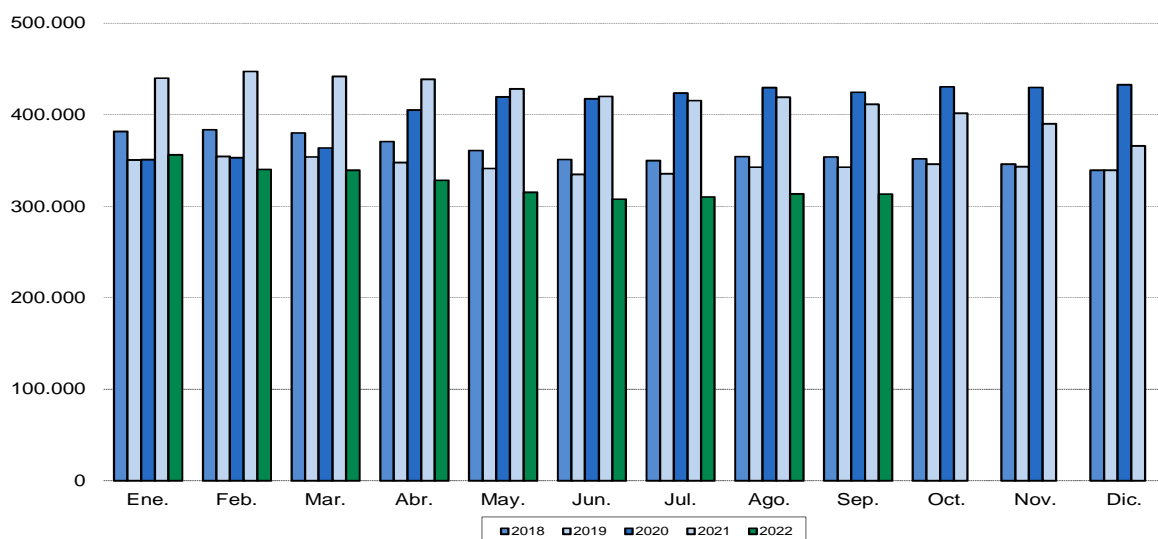
Paro Registrado SEPTIEMBRE 2022

4 Octubre 2022

Principales resultados:

- El Paro registrado en la Comunidad de Madrid disminuye a un ritmo intermensual del 0,04%
- En términos interanuales el paro registrado se ha reducido en 98.260 desempleados (-23,88%).
- El número de contrataciones disminuye a un ritmo del 3,89% en tasa interanual

Evolución mensual número de desempleados



El paro registrado en la Comunidad de Madrid se cifró en 313.156 desempleados en el mes de septiembre, lo que supone 130 parados menos con respecto al mes anterior (-0,04%), mientras que frente al mismo período del año anterior, se produce una disminución de 98.260 desempleados (-23,88%).

La cifra global de paro registrado madrileño se desglosa en 126.123 hombres y 187.033 mujeres. El paro masculino aumenta en 1.333 desempleados (1,07%) y el paro femenino disminuye en 1.463 desempleadas (-0,78%) frente al mes anterior. En términos interanuales se contabiliza una disminución 44.039 hombres (-25,88%) y de 54.221 mujeres (-22,47%).

El paro juvenil (menores de 25 años) se cifra en 21.101 trabajadores, lo que supone un aumento de 1.308 personas (6,61%) sobre el mes anterior y una disminución de 13.206 (-38,49%) respecto al mismo mes del año anterior.

El grupo de parados sin empleo anterior es de 20.844 desempleados, experimentando un incremento de 589 personas (2,91%) con respecto al mes anterior. Comparando esta cifra con la del mismo mes del año anterior se observa una disminución de 9.755 personas (-31,88%).

El paro registrado de extranjeros se cifra en 49.415 trabajadores, lo que supone un incremento de 1.057 personas (2,19%) sobre el mes anterior y una disminución de 18.688 personas (-27,44%) con respecto al mismo mes del año anterior.

El colectivo de parados que han trabajado anteriormente se cifra en 292.312 desempleados, 719 menos que en el mes anterior (-0,25%) y 88.505 menos que en septiembre de 2021 (-23,24%). Desglosando este colectivo por los sectores de origen de los parados se obtienen las siguientes cifras:

- ✓ **AGRICULTURA:** 2.389 parados, 29 menos que en el mes anterior (-1,23%) y 800 menos que en el mismo mes del año anterior (-25,09%)
- ✓ **INDUSTRIA:** 18.055 parados, 241 más que en el mes anterior (1,35%) y 4.696 menos que en el mismo mes del año anterior (-20,64%)
- ✓ **CONSTRUCCIÓN:** 22.598 parados, 168 menos que en el mes anterior (-0,74%) y 7.461 menos que en el mismo mes del año anterior (-24,82%)
- ✓ **SERVICIOS:** 249.270 parados, 821 menos que en el mes anterior (-0,33%) y 75.548 menos que en el mismo mes del año anterior (-23,26%)

El número de contratos registrados en la Comunidad de Madrid durante el mes de septiembre fue de 240.123. El número de contratos aumenta en 84.548 frente al mes anterior (54,35%) y disminuye en 9.175 respecto al mismo mes del año anterior (-3,89%).

	Total	Variación sobre periodo anterior		Variación sobre igual periodo año anterior	
		Diferencia	%	Diferencia	%
Comunidad de Madrid					
Paro registrado	313.156	-130	-0,04%	-98.260	-23,88%
Hombres	126.123	1.333	1,07%	-44.039	-25,88%
Mujeres	187.033	-1.463	-0,78%	-54.221	-22,47%
Paro menores 25 años	21.101	1.308	6,61%	-13.206	-38,49%
Hombres	11.025	997	9,94%	-6.780	-38,08%
Mujeres	10.076	311	3,18%	-6.426	-38,94%
Paro sin empleo anterior	20.844	589	2,91%	-9.755	-31,88%
Han trabajado anteriormente	292.312	-719	-0,25%	-88.505	-23,24%
En la agricultura	2.389	29	1,23%	-800	-25,09%
En la industria	18.055	241	1,35%	-4.696	-20,64%
En la construcción	22.598	-168	-0,74%	-7.461	-24,82%
En los servicios	249.270	-821	-0,33%	-75.548	-23,26%
Paro registrado (extranjeros)	49.415	1.057	2,19%	-18.688	-27,44%
Nº contratos	240.123	84.548	54,35%	-9.715	-3,89%
España					
Paro registrado	2.941.919	17.679	0,60%	-315.883	-9,70%
Nº contratos	1.660.792	377.001	29,37%	-263.054	-13,67%

Fuente: Dirección General de Economía. Comunidad de Madrid