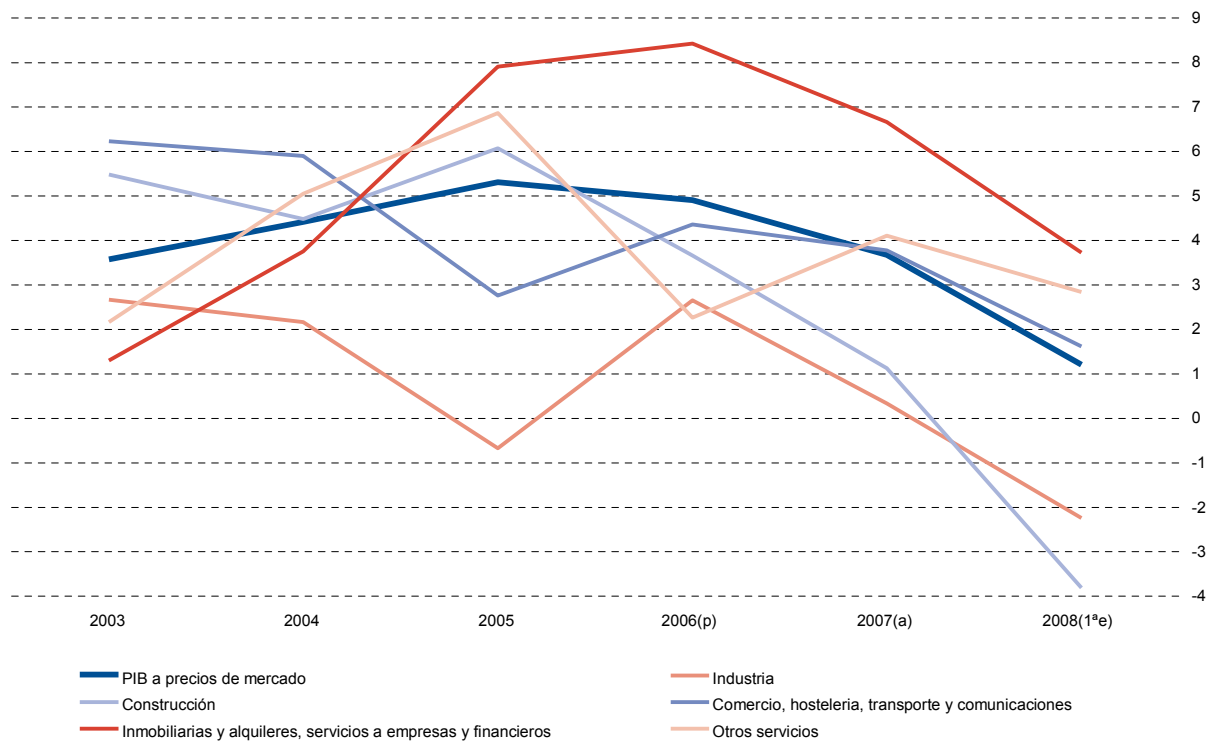


# Contabilidad Regional de la Comunidad de Madrid. Base 2002.

## Serie 2002-2008

Tasas de variación anuales de los índices de volumen encadenados  
porcentajes



**Macromagnitudes de la Comunidad de Madrid (precios corrientes)**

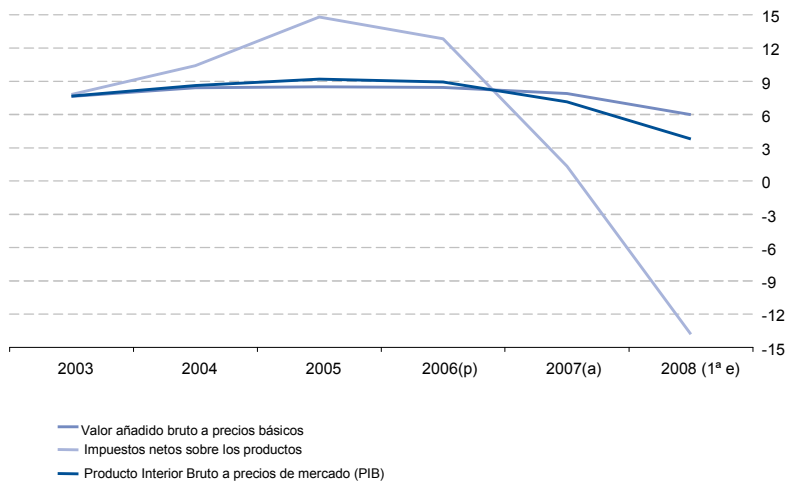
Miles de euros

	2002	2003	2004	2005	2006 (p)	2007 (a)	2008 (1ª e)
<b>Oferta</b>							
Producción valorada a precios básicos	250.043.343	266.161.219	290.006.401	320.113.983	354.582.981	391.201.687	
Impuestos netos sobre los productos	13.775.565	14.852.018	16.399.587	18.824.479	21.238.568	21.525.124	18.552.873
Consumos intermedios a precios de adquisición	132.943.907	140.102.872	153.340.529	171.826.461	193.773.919	217.687.601	
Valor añadido bruto a precios básicos	117.099.436	126.058.347	136.665.872	148.287.522	160.809.062	173.514.086	183.908.984
Otros impuestos netos sobre la producción	125.969	78.369	156.417	259.631	24.259	-239.506	
Valor añadido bruto al coste de los factores	116.973.467	125.979.978	136.509.454	148.027.891	160.784.804	173.753.592	
Remuneración de asalariados	71.201.400	76.357.163	81.902.281	89.621.215	96.757.744	103.781.175	
Excedente de explotación bruto	45.772.067	49.622.815	54.607.174	58.406.676	64.027.059	69.972.417	
<b>Demanda</b>							
Gasto en consumo final	96.928.870	103.512.347	111.012.917	120.846.357			
Formación bruta de capital	31.336.575	34.581.736	41.553.764	49.148.250			
Exportaciones de bienes y servicios	93.152.887	98.418.339	106.626.667	121.113.687			
Importaciones de bienes y servicios	90.543.331	95.602.056	106.127.888	123.996.292			
<b>Producto Interior Bruto a precios de mercado (PIB)</b>	<b>130.875.001</b>	<b>140.910.366</b>	<b>153.065.459</b>	<b>167.112.001</b>	<b>182.047.630</b>	<b>195.039.210</b>	<b>202.461.857</b>
<b>Empleo</b>							
Empleo total (*)	2.704.721	2.817.724	2.948.187	3.131.772	3.325.098	3.330.946	
Empleo asalariado (*)	2.401.650	2.501.127	2.610.257	2.782.461	2.953.213	2.961.878	
Empleo total equivalente a tiempo completo (*)	2.579.047	2.665.208	2.765.410	2.876.099	3.066.409	3.086.140	
Empleo asalariado equivalente a tiempo completo (*)	2.259.041	2.350.986	2.437.907	2.558.406	2.714.907	2.745.928	

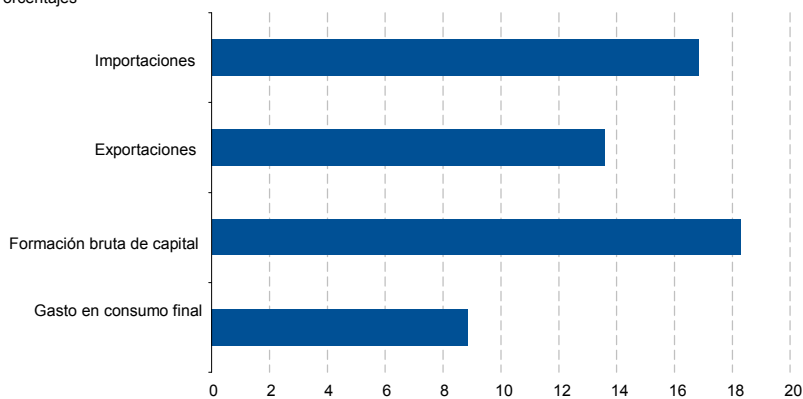
\* Puestos de trabajo

**Variación anual de algunas macromagnitudes**

Porcentajes

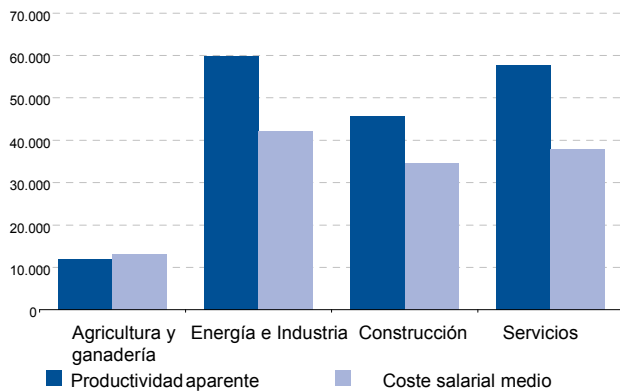
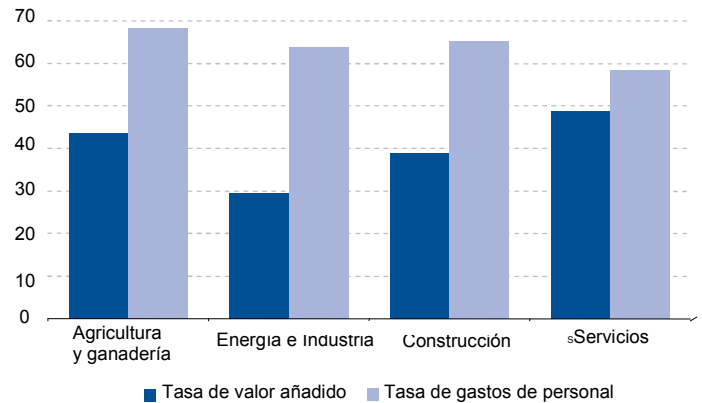
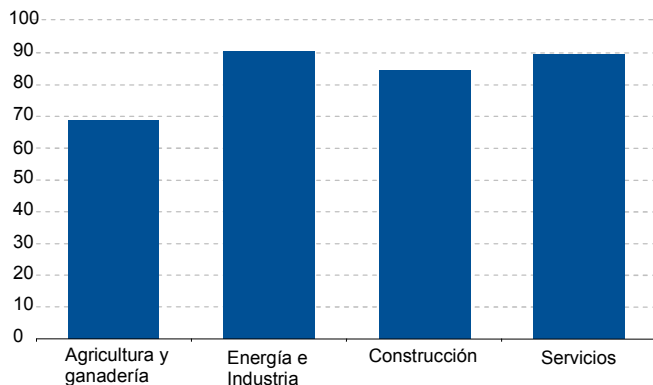
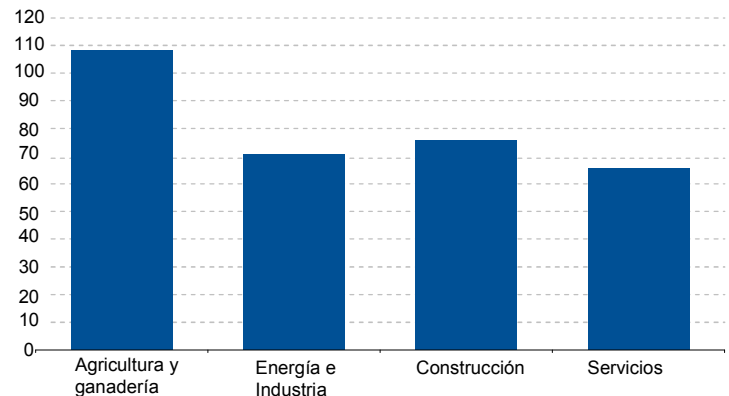

**Variación anual de algunas macromagnitudes. 2005**

Porcentajes



**Coeficientes analíticos. 2007**

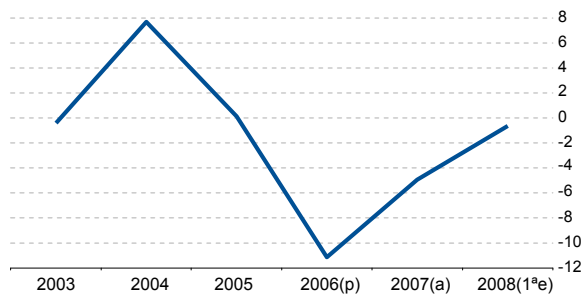
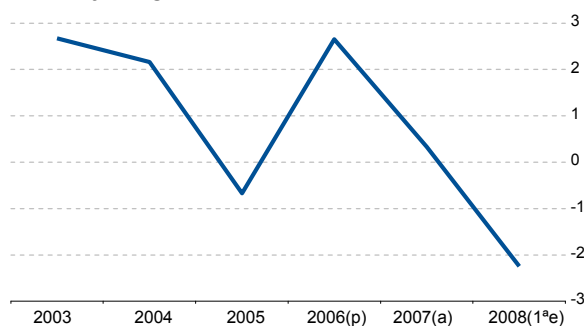
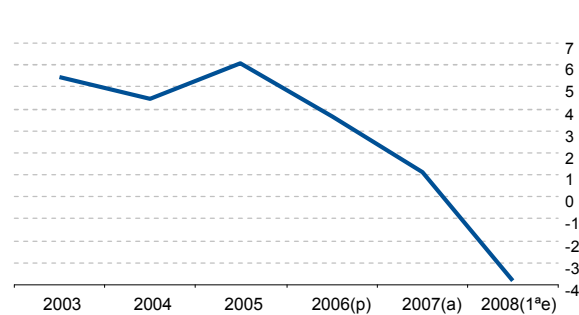
Códigos (A6)	Ramas	Productividad aparente (euros)	Tasa de valor añadido (%)	Costes salariales medios (euros)	Tasa de gastos de personal (%)	Tasa de salarización (%)	Costes laborales unitarios (%)
A,B	Agricultura y ganadería	12.049	43,6	13.045	68,4	69,0	108,3
C+D+E	Energía e Industria	59.848	29,4	42.182	63,8	90,7	70,5
F	Construcción	45.679	38,9	34.529	65,2	84,6	75,6
G a P	Servicios	57.836	48,8	37.848	58,4	89,6	65,4
Total		56.224	44,4	37.795	59,7	89,0	67,2

**Productividad aparente y Coste salarial medio. 2007**  
Euros

**Tasas de Valor Añadido y Gastos de Personal. 2007**  
Porcentajes

**Tasa de salarización. 2007**  
Porcentajes

**Costes laborales unitarios. 2007**  
Porcentajes


**Producto Interior Bruto a precios de mercado**

Índices de volumen encadenados

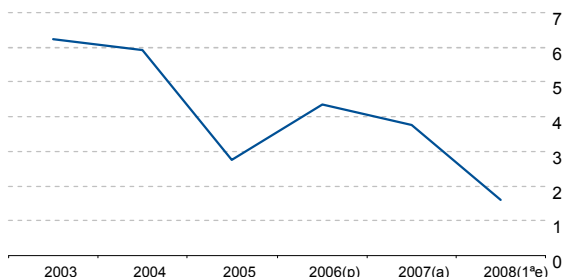
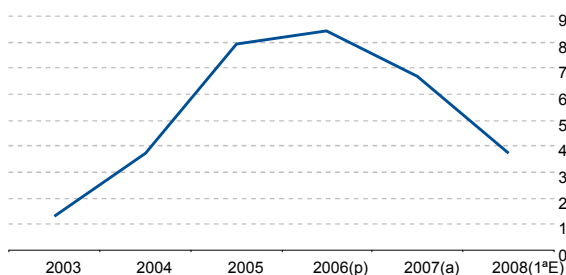
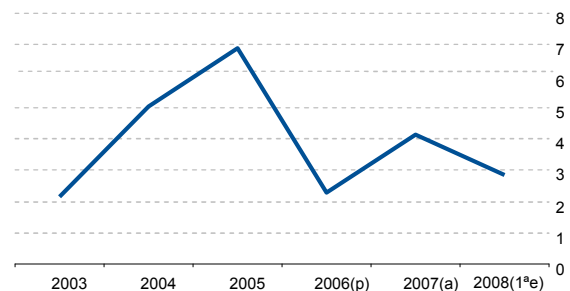
Códigos (A6)	Ramas	2002	2003	2004	2005	2006(p)	2007(a)	2008(1 <sup>e</sup> e)
A,B	Agricultura y ganadería	100,0	99,6	107,3	107,4	95,4	90,7	90,2
	1. Agricultura y ganadería	100,0	99,6	107,3	107,4	95,4	90,7	
C+D+E	Industria	100,0	102,7	104,9	104,2	107,0	107,3	104,9
	2. Energía y minería	100,0	98,8	103,0	100,8	115,7	110,1	
	3. Metálicas básicas	100,0	99,4	93,6	90,7	88,6	101,2	
	4. Productos metálicos	100,0	103,3	101,8	105,2	105,2	101,4	
	5. Maquinaria industrial	100,0	102,1	99,0	100,2	101,6	107,9	
	6. Material eléctrico y electrónico	100,0	102,3	107,0	113,7	116,0	124,9	
	7. Material de transporte	100,0	98,0	94,4	93,9	86,3	90,6	
	8. Alimentación	100,0	109,5	108,4	106,4	104,4	109,8	
	9. Textil, confección y calzado	100,0	100,9	102,3	102,1	101,4	103,1	
	10. Papel y gráficas	100,0	105,3	111,4	112,7	113,5	112,9	
	11. Industria química	100,0	105,6	112,4	106,9	107,4	103,6	
	12. Industria no metálica	100,0	99,6	98,0	98,2	99,6	97,5	
	13. Otras manufactureras	100,0	105,2	106,1	97,3	98,2	100,8	
F	Construcción	100,0	105,5	110,2	116,9	121,2	122,5	117,9
	14. Construcción	100,0	105,5	110,2	116,9	121,2	122,5	
G+H+I	Comercio, hostelería, transporte y comunicaciones	100,0	106,2	112,5	115,6	120,6	125,2	127,2
	15. Comercio mayorista	100,0	104,2	109,8	110,8	114,5	118,5	
	16. Comercio menor y reparación	100,0	104,4	112,0	116,2	122,8	128,3	
	17. Hostelería	100,0	97,9	101,2	102,9	109,3	110,0	
	18. Transportes y comunicaciones	100,0	110,3	116,8	120,9	125,4	130,5	
J+K	Inmobiliarias y alquileres, servicios a empresas y financieros	100,0	101,3	105,1	113,4	123,0	131,2	136,1
	19. Inmobiliarias y alquileres	100,0	106,1	108,7	112,0	115,3	119,6	
	20. Servicios a empresas	100,0	100,5	105,0	112,6	121,9	129,8	
	25. Servicios financieros	100,0	97,1	101,3	116,2	134,1	148,1	
L a P	Otros servicios	100,0	102,2	107,3	114,7	117,3	122,1	125,6
	21. Educación	100,0	103,0	110,8	118,0	116,7	124,7	
	22. Sanidad	100,0	105,9	111,2	121,3	128,8	135,4	
	23. Servicios recreativos	100,0	97,3	101,5	115,0	118,0	108,9	
	24. Servicios personales	100,0	102,4	102,0	107,9	114,8	120,6	
	26. Otros servicios	100,0	109,2	113,6	119,7	130,4	142,8	
	27. Administraciones públicas	100,0	98,8	103,4	107,1	105,4	110,8	
	Total VAB	100,0	103,4	108,0	113,4	118,9	123,7	125,6
	Impuestos netos sobre los productos	100,0	105,1	109,1	118,0	124,4	125,7	124,0
	Producto Interior Bruto (PIB)	100,0	103,6	108,1	113,9	119,5	123,9	125,4

**Agricultura y ganadería. Variación anual**

**Industria y energía. Variación anual**

**Construcción. Variación anual**


**Producto Interior Bruto a precios de mercado**

Tasas de variación anuales de los índices de volumen encadenados

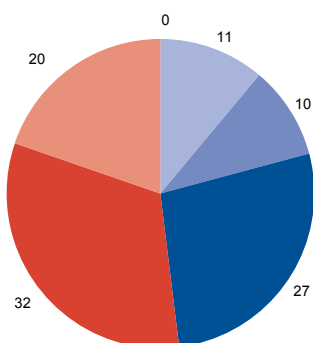
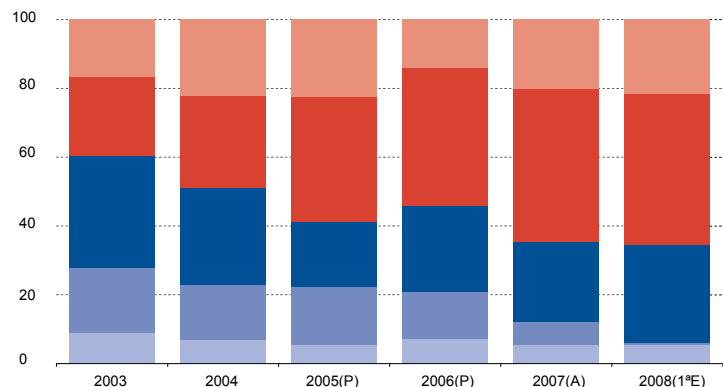
Códigos (A6)	Ramas	2003	2004	2005	2006(p)	2007(a)	2008(1 <sup>º</sup> e)
A,B	Agricultura y ganadería	-0,4	7,7	0,1	-11,1	-4,9	-0,6
	1. Agricultura y ganadería	-0,4	7,7	0,1	-11,1	-4,9	
C+D+E	Industria	2,7	2,2	-0,7	2,7	0,3	-2,2
	2. Energía y minería	-1,2	4,3	-2,1	14,7	-4,8	
	3. Metálicas básicas	-0,6	-5,9	-3,2	-2,3	14,2	
	4. Productos metálicos	3,3	-1,5	3,3	0,1	-3,6	
	5. Maquinaria industrial	2,1	-3,1	1,2	1,5	6,2	
	6. Material eléctrico y electrónico	2,3	4,6	6,2	2,0	7,7	
	7. Material de transporte	-2,0	-3,7	-0,5	-8,1	5,0	
	8. Alimentación	9,5	-1,0	-1,9	-1,9	5,1	
	9. Textil, confección y calzado	0,9	1,5	-0,2	-0,7	1,7	
	10. Papel y gráficas	5,3	5,8	1,1	0,7	-0,5	
	11. Industria química	5,6	6,5	-4,9	0,5	-3,5	
	12. Industria no metálica	-0,4	-1,6	0,2	1,4	-2,1	
	13. Otras manufactureras	5,2	0,9	-8,3	0,9	2,6	
F	Construcción	5,5	4,5	6,1	3,7	1,1	-3,8
	14. Construcción	5,5	4,5	6,1	3,7	1,1	
G+H+I	Comercio, hostelería, transporte y comunicaciones	6,2	5,9	2,8	4,4	3,8	1,6
	15. Comercio mayorista	4,2	5,4	0,9	3,3	3,5	
	16. Comercio menor y reparación	4,4	7,3	3,7	5,7	4,5	
	17. Hostelería	-2,1	3,3	1,7	6,2	0,7	
	18. Transportes y comunicaciones	10,3	5,9	3,5	3,7	4,1	
J+K	Inmobiliarias y alquileres, servicios a empresas y financieros	1,3	3,8	7,9	8,4	6,7	3,7
	19. Inmobiliarias y alquileres	6,1	2,5	3,0	2,9	3,8	
	20. Servicios a empresas	0,5	4,5	7,2	8,3	6,5	
	25. Servicios financieros	-2,9	4,4	14,7	15,5	10,4	
L a P	Otros servicios	2,2	5,0	6,9	2,3	4,1	2,8
	21. Educación	3,0	7,6	6,4	-1,0	6,8	
	22. Sanidad	5,9	5,0	9,1	6,2	5,1	
	23. Servicios recreativos	-2,7	4,4	13,3	2,6	-7,7	
	24. Servicios personales	2,4	-0,4	5,8	6,4	5,0	
	26. Otros servicios	9,2	4,0	5,3	9,0	9,5	
	27. Administraciones públicas	-1,2	4,6	3,6	-1,6	5,1	
	Total VAB	3,4	4,5	5,0	4,8	4,0	1,5
	Impuestos netos sobre los productos	5,1	3,8	8,2	5,4	1,0	-1,4
	Producto Interior Bruto (PIB)	3,6	4,4	5,3	4,9	3,7	1,2

**Comercio, hostelería, transporte y comunicaciones.  
Variación anual**

**Inmobiliarias y alquileres, servicios a empresas y financieros. Variación anual**

**Otros servicios. Variación anual**


**Producto Interior Bruto a precios de mercado (precios corrientes)**

Miles de euros

Códigos (A6)	Ramas	2002	2003	2004	2005	2006 (p)	2007 (a)	2008 (1 <sup>º</sup> e)
A,B	Agricultura y ganadería	219.302	226.739	222.885	226.640	227.710	225.329	229.739
	1. Agricultura y ganadería	219.302	226.739	222.885	226.640	227.710	225.329	
C+D+E	Industria	15.654.894	16.450.928	17.186.837	17.797.780	18.720.844	19.420.982	19.965.233
	2. Energía y minería	2.771.226	2.954.630	3.211.832	3.480.419	4.106.487	4.154.601	
	3. Metálicas básicas	217.691	218.275	221.014	212.020	253.898	292.098	
	4. Productos metálicos	1.010.366	1.052.810	1.115.724	1.166.728	1.223.426	1.286.756	
	5. Maquinaria industrial	920.002	959.217	953.321	975.305	1.010.594	1.107.648	
	6. Material eléctrico y electrónico	1.468.830	1.486.791	1.554.068	1.618.691	1.653.305	1.791.593	
	7. Material de transporte	1.356.323	1.415.011	1.368.741	1.399.929	1.321.385	1.405.965	
	8. Alimentación	1.028.086	1.139.779	1.161.014	1.159.968	1.170.654	1.239.978	
	9. Textil, confección y calzado	551.407	560.411	568.420	581.291	579.635	592.735	
	10. Papel y gráficas	2.805.689	2.968.692	3.202.332	3.325.320	3.369.112	3.455.840	
	11. Industria química	1.466.348	1.550.079	1.667.212	1.629.177	1.679.861	1.693.823	
	12. Industria no metálica	827.327	828.512	834.894	873.286	916.998	934.777	
	13. Otras manufactureras	1.231.598	1.316.720	1.328.263	1.375.644	1.435.489	1.465.169	
F	Construcción	10.002.153	11.701.576	13.388.960	15.383.163	17.066.816	17.927.655	17.990.117
	14. Construcción	10.002.153	11.701.576	13.388.960	15.383.163	17.066.816	17.927.655	
G+H+I	Comercio, hostelería, transporte y comunicaciones	32.860.071	35.775.604	38.773.075	40.968.296	44.118.783	47.076.678	50.064.032
	15. Comercio mayorista	8.143.394	8.742.556	9.486.972	9.872.657	10.564.552	11.241.911	
	16. Comercio menor y reparación	8.642.406	9.281.536	10.197.442	10.894.853	11.967.457	12.946.094	
	17. Hostelería	2.741.173	2.883.482	3.085.778	3.298.701	3.688.683	3.971.299	
	18. Transportes y comunicaciones	13.333.098	14.868.030	16.002.882	16.902.085	17.898.091	18.917.374	
J+K	Inmobiliarias y alquileres, servicios a empresas y financieros	35.013.050	37.050.082	39.883.805	44.086.931	49.083.251	54.702.899	59.245.088
	19. Inmobiliarias y alquileres	11.538.631	12.638.943	13.662.718	15.124.459	16.544.125	17.696.363	
	20. Servicios a empresas	12.802.757	13.522.869	14.843.045	16.793.086	19.063.597	21.047.581	
	25. Servicios financieros	10.671.662	10.888.270	11.378.042	12.169.385	13.475.529	15.958.956	
L a P	Otros servicios	23.349.966	24.853.419	27.210.311	29.824.713	31.591.658	34.160.543	36.414.775
	21. Educación	4.486.508	4.932.338	5.462.082	5.997.750	6.128.958	6.721.036	
	22. Sanidad	3.549.955	3.884.103	4.297.817	4.845.358	5.367.145	5.938.949	
	23. Servicios recreativos	3.712.357	3.745.122	4.231.776	4.774.039	5.036.222	4.873.788	
	24. Servicios personales	410.857	434.468	471.177	493.963	538.586	589.500	
	26. Otros servicios	3.709.196	4.199.021	4.402.357	4.694.799	5.225.045	5.900.169	
	27. Administraciones públicas	7.481.093	7.658.366	8.345.103	9.018.804	9.295.702	10.137.102	
	<b>Total VAB</b>	<b>117.099.436</b>	<b>126.058.347</b>	<b>136.665.872</b>	<b>148.287.522</b>	<b>160.809.062</b>	<b>173.514.086</b>	<b>183.908.984</b>
	Impuestos netos sobre los productos	13.775.565	14.852.018	16.399.587	18.824.479	21.238.568	21.525.124	18.552.873
	<b>Producto Interior Bruto (PIB)</b>	<b>130.875.001</b>	<b>140.910.366</b>	<b>153.065.459</b>	<b>167.112.001</b>	<b>182.047.630</b>	<b>195.039.210</b>	<b>202.461.857</b>

**Producto Interior Bruto.**  
**Participación por ramas de actividad. 2008**  
 Porcentaje

**Producto Interior Bruto.**  
**Contribución al crecimiento por ramas de actividad**  
 Porcentaje


■ Agricultura y ganadería  
■ Industria  
■ Comercio, hostelería, transporte y comunicaciones  
■ Inmobiliarias y alquileres, servicios a empresas y financieros  
■ Otros servicios

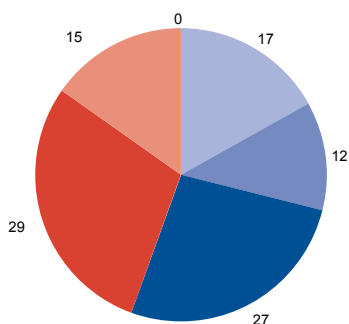
**Producción (precios corrientes)**

Miles de euros

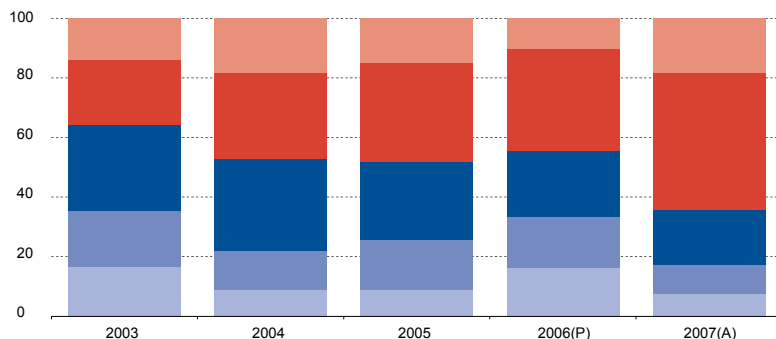
Códigos	Ramas	2002	2003	2004	2005	2006 (p)	2007 (a)
A,B	Agricultura y ganadería	440.049	448.736	475.206	499.019	487.797	516.694
	1. Agricultura y ganadería	440.049	448.736	475.206	499.019	487.797	516.694
C+D+E	Industria	50.467.470	53.097.797	55.201.833	57.864.466	63.417.159	66.109.028
	2. Energía y minería	4.248.882	4.461.855	4.902.775	5.469.877	6.700.641	6.708.718
	3. Metálicas básicas	952.765	998.974	1.017.351	1.081.156	1.291.323	1.397.418
	4. Productos metálicos	3.157.938	3.286.178	3.715.324	4.090.010	4.502.605	4.825.403
	5. Maquinaria industrial	2.695.764	2.809.744	2.683.155	2.743.879	3.018.393	3.496.684
	6. Material eléctrico y electrónico	5.525.972	5.368.505	5.973.299	6.071.956	6.355.490	6.479.307
	7. Material de transporte	6.675.972	6.989.022	6.947.735	7.130.790	8.206.434	8.652.435
	8. Alimentación	4.526.611	4.940.485	5.137.311	5.129.010	5.228.361	5.452.335
	9. Textil, confección y calzado	2.053.415	2.074.441	2.032.242	2.029.608	2.117.163	2.017.920
	10. Papel y gráficas	8.251.142	8.736.197	9.079.412	9.888.319	10.398.388	10.679.677
	11. Industria química	5.639.526	6.209.046	6.516.174	6.383.164	7.041.895	7.503.216
	12. Industria no metálica	2.543.772	2.633.680	2.687.765	3.061.043	3.395.519	3.510.814
	13. Otras manufactureras	4.195.711	4.589.670	4.509.290	4.785.655	5.160.946	5.385.100
F	Construcción	25.185.043	28.252.743	31.385.509	36.412.223	42.427.455	46.060.202
	14. Construcción	25.185.043	28.252.743	31.385.509	36.412.223	42.427.455	46.060.202
G+H+I	Comercio, hostelería, transporte y comunicaciones	70.546.487	75.196.912	82.571.769	90.466.335	98.020.477	104.707.132
	15. Comercio mayorista	15.432.214	15.939.509	18.025.092	18.902.664	19.931.870	21.620.776
	16. Comercio menor y reparación	14.119.322	15.333.976	16.765.032	18.161.041	20.188.521	19.621.781
	17. Hostelería	7.127.082	7.589.865	8.113.549	8.638.399	9.659.156	10.735.265
	18. Transportes y comunicaciones	33.867.869	36.333.561	39.668.097	44.764.231	48.240.930	52.729.310
J+K	Inmobiliarias y alquileres, servicios a empresas y financieros	64.903.290	68.385.958	75.223.596	85.169.555	97.022.627	113.926.132
	19. Inmobiliarias y alquileres	18.041.893	19.660.131	21.968.184	26.039.490	28.620.068	29.234.471
	20. Servicios a empresas	31.752.340	32.825.893	36.935.688	41.806.906	49.582.411	63.012.742
	25. Servicios financieros	15.109.057	15.899.933	16.319.724	17.323.159	18.820.148	21.678.919
L a P	Otros servicios	38.501.005	40.779.074	45.148.488	49.702.385	53.207.466	59.882.499
	21. Educación	6.320.838	6.881.146	7.638.574	8.257.124	8.605.501	9.723.798
	22. Sanidad	6.626.894	7.175.610	7.893.181	9.183.548	10.478.403	11.592.767
	23. Servicios recreativos	9.152.316	9.479.665	10.943.512	12.500.353	13.325.118	15.111.894
	24. Servicios personales	834.150	862.856	955.976	1.033.403	1.126.327	1.295.212
	26. Otros servicios	5.678.540	6.245.157	6.566.441	6.750.997	7.229.305	8.353.628
	27. Administraciones públicas	9.888.266	10.134.639	11.150.803	11.976.961	12.442.812	13.805.200
Total		250.043.343	266.161.219	290.006.401	320.113.983	354.582.981	391.201.687







**Producción.**
**Participación por ramas de actividad. 2007**

Porcentaje


**Producción. Contribución al crecimiento por ramas de actividad**

Porcentaje

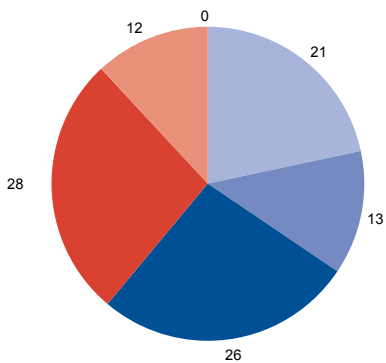
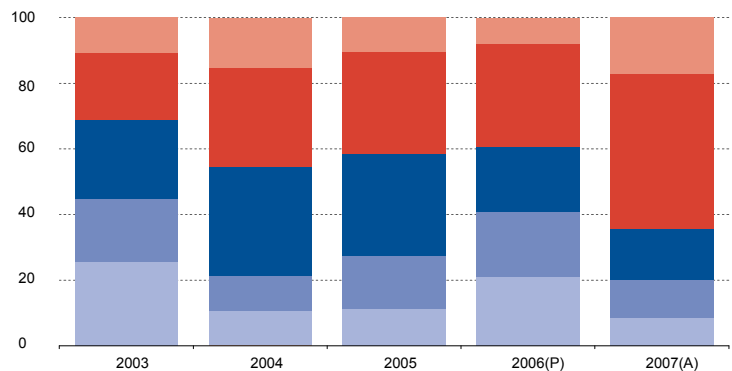


 Agricultura y ganadería	 Comercio, hostelería, transporte y comunicaciones
 Construcción	 Industria
 Inmobiliarias y alquileres, servicios a empresas y financieros	 Otros servicios

**Consumos intermedios (precios corrientes)**

Miles de euros

Códigos (A6)	Ramas	2002	2003	2004	2005	2006 (p)	2007 (a)
A,B	Agricultura y ganadería	220.747	221.997	252.321	272.379	260.086	291.365
	1. Agricultura y ganadería	220.747	221.997	252.321	272.379	260.086	291.365
C+D+E	Industria	34.812.575	36.646.869	38.014.996	40.066.686	44.696.314	46.688.045
	2. Energía y minería	1.477.656	1.507.225	1.690.943	1.989.457	2.594.153	2.554.117
	3. Metálicas básicas	735.074	780.699	796.337	869.136	1.037.424	1.105.320
	4. Productos metálicos	2.147.571	2.233.368	2.599.600	2.923.281	3.279.179	3.538.647
	5. Maquinaria industrial	1.775.761	1.850.527	1.729.834	1.768.574	2.007.800	2.389.036
	6. Material eléctrico y electrónico	4.057.142	3.881.714	4.419.231	4.453.265	4.702.185	4.687.715
	7. Material de transporte	5.319.649	5.574.010	5.578.994	5.730.861	6.885.050	7.246.470
	8. Alimentación	3.498.525	3.800.705	3.976.297	3.969.042	4.057.707	4.212.357
	9. Textil, confección y calzado	1.502.007	1.514.030	1.463.822	1.448.316	1.537.528	1.425.185
	10. Papel y gráficas	5.445.453	5.767.505	5.877.079	6.562.999	7.029.277	7.223.836
	11. Industria química	4.173.178	4.658.967	4.848.961	4.753.986	5.362.034	5.809.392
	12. Industria no metálica	1.716.445	1.805.168	1.852.871	2.187.757	2.478.521	2.576.038
	13. Otras manufactureras	2.964.113	3.272.950	3.181.027	3.410.011	3.725.457	3.919.931
F	Construcción	15.182.890	16.551.168	17.996.549	21.029.060	25.360.638	28.132.548
	14. Construcción	15.182.890	16.551.168	17.996.549	21.029.060	25.360.638	28.132.548
G+H+I	Comercio, hostelería, transporte y comunicaciones	37.686.416	39.421.308	43.798.695	49.498.040	53.901.694	57.630.455
	15. Comercio mayorista	7.288.820	7.196.953	8.538.119	9.030.007	9.367.318	10.378.865
	16. Comercio menor y reparación	5.476.916	6.052.440	6.567.590	7.266.188	8.221.064	6.675.686
	17. Hostelería	4.385.909	4.706.383	5.027.771	5.339.698	5.970.473	6.763.967
	18. Transportes y comunicaciones	20.534.770	21.465.532	23.665.214	27.862.147	30.342.839	33.811.937
J+K	Inmobiliarias y alquileres, servicios a empresas y financieros	29.890.241	31.335.876	35.339.792	41.082.624	47.939.377	59.223.232
	19. Inmobiliarias y alquileres	6.503.262	7.021.188	8.305.466	10.915.031	12.075.943	11.538.108
	20. Servicios a empresas	18.949.583	19.303.024	22.092.643	25.013.819	30.518.814	41.965.161
	25. Servicios financieros	4.437.395	5.011.664	4.941.683	5.153.774	5.344.620	5.719.963
L a P	Otros servicios	15.151.039	15.925.655	17.938.177	19.877.673	21.615.809	25.721.956
	21. Educación	1.834.330	1.948.808	2.176.492	2.259.374	2.476.543	3.002.763
	22. Sanidad	3.076.939	3.291.508	3.595.365	4.338.190	5.111.258	5.653.818
	23. Servicios recreativos	5.439.959	5.734.543	6.711.736	7.726.314	8.288.896	10.238.106
	24. Servicios personales	423.293	428.388	484.800	539.441	587.741	705.712
	26. Otros servicios	1.969.344	2.046.136	2.164.084	2.056.198	2.004.260	2.453.459
	27. Administraciones públicas	2.407.173	2.476.272	2.805.701	2.958.157	3.147.111	3.668.098
Total		132.943.907	140.102.872	153.340.529	171.826.461	193.773.919	217.687.601

**Consumos intermedios.**  
**Participación por ramas de actividad. 2007**  
 Porcentaje

**Consumos intermedios.**  
**Contribución al crecimiento por ramas de actividad.**  
 Porcentaje


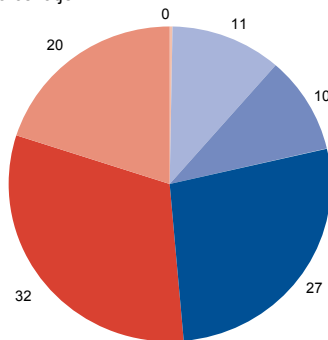
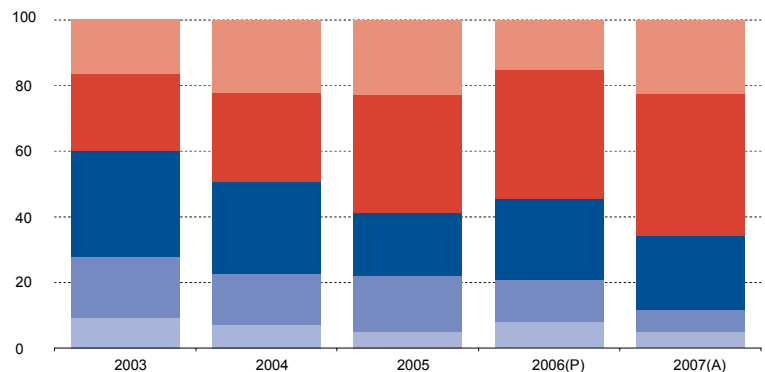
■ Agricultura y ganadería  
■ Comercio, hostelería, transporte y comunicaciones  
■ Construcción  
■ Industria  
■ Inmobiliarias y alquileres, servicios a empresas y financieros  
■ Otros servicios



**Valor Añadido Bruto al coste de los factores (precios corrientes)**

Miles de euros

Códigos (A6)	Ramas	2002	2003	2004	2005	2006 (p)	2007 (a)
A,B	Agricultura y ganadería	238.545	246.538	242.037	246.735	247.350	246.040
	1. Agricultura y ganadería	238.545	246.538	242.037	246.735	247.350	246.040
C+D+E	Industria	15.623.245	16.447.618	17.186.904	17.771.804	18.783.736	19.441.104
	2. Energía y minería	2.713.630	2.932.001	3.189.448	3.440.070	4.075.791	4.120.989
	3. Metálicas básicas	216.592	216.735	219.569	210.246	251.956	289.227
	4. Productos metálicos	1.004.679	1.045.782	1.107.911	1.156.925	1.213.959	1.275.072
	5. Maquinaria industrial	916.967	958.034	952.170	973.741	1.010.487	1.105.423
	6. Material eléctrico y electrónico	1.468.743	1.493.995	1.561.695	1.626.683	1.667.542	1.805.128
	7. Material de transporte	1.353.784	1.414.066	1.367.685	1.399.027	1.320.826	1.404.942
	8. Alimentación	1.050.035	1.157.962	1.178.200	1.178.693	1.191.126	1.260.951
	9. Textil, confección y calzado	546.966	557.762	565.766	578.831	570.115	588.825
	10. Papel y gráficas	2.850.103	2.999.132	3.237.000	3.351.859	3.458.250	3.519.043
	11. Industria química	1.462.873	1.544.650	1.661.584	1.624.098	1.675.607	1.689.247
	12. Industria no metálica	812.320	821.252	827.952	868.046	924.155	930.580
	13. Otras manufactureras	1.226.554	1.306.246	1.317.925	1.363.585	1.423.923	1.451.676
F	Construcción	9.802.647	11.465.819	13.121.772	15.083.363	16.732.797	17.580.555
	14. Construcción	9.802.647	11.465.819	13.121.772	15.083.363	16.732.797	17.580.555
G+H+I	Comercio, hostelería, transporte y comunicaciones	33.052.903	35.976.254	38.935.138	41.119.928	44.258.078	47.209.658
	15. Comercio mayorista	8.056.244	8.725.992	9.469.326	9.850.792	10.531.095	11.216.026
	16. Comercio menor y reparación	8.415.385	9.131.259	10.057.395	10.730.272	11.759.148	12.757.358
	17. Hostelería	2.720.939	2.872.573	3.074.184	3.286.229	3.674.711	3.956.128
	18. Transportes y comunicaciones	13.860.335	15.246.428	16.334.233	17.252.633	18.293.125	19.280.145
J+K	Inmobiliarias y alquileres, servicios a empresas y financieros	34.867.745	36.968.590	39.818.298	43.987.350	49.015.095	54.601.336
	19. Inmobiliarias y alquileres	11.447.227	12.546.554	13.578.516	15.032.376	16.508.293	17.581.742
	20. Servicios a empresas	12.841.847	13.631.962	14.963.856	16.926.784	19.189.716	21.260.263
	25. Servicios financieros	10.578.671	10.790.073	11.275.925	12.028.189	13.317.086	15.759.331
L a P	Otros servicios	23.388.381	24.875.160	27.205.306	29.818.712	31.747.748	34.674.899
	21. Educación	4.485.824	4.931.547	5.460.997	5.996.674	6.127.802	6.719.905
	22. Sanidad	3.527.737	3.852.681	4.263.137	4.809.183	5.326.298	5.899.858
	23. Servicios recreativos	3.921.342	3.973.814	4.451.997	5.015.468	5.347.682	5.551.665
	24. Servicios personales	407.245	436.038	472.832	495.143	540.557	593.039
	26. Otros servicios	3.575.276	4.038.060	4.228.020	4.539.021	5.128.710	5.795.208
	27. Administraciones públicas	7.470.956	7.643.019	8.328.324	8.963.222	9.276.700	10.115.224
Total		116.973.467	125.979.978	136.509.454	148.027.891	160.784.804	173.753.592

**VAB a cf.**  
**Participación por ramas de actividad 2007**  
 Porcentaje

**VAB cf. Contribución al crecimiento por ramas de actividad**  
 Porcentaje


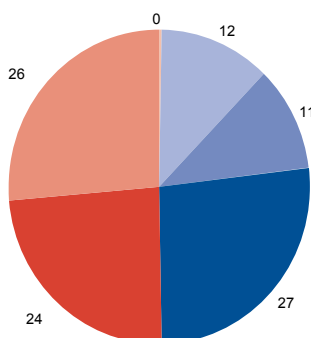
**Remuneración de asalariados (precios corrientes)**

Miles de euros

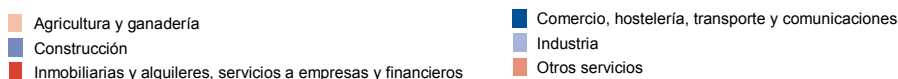
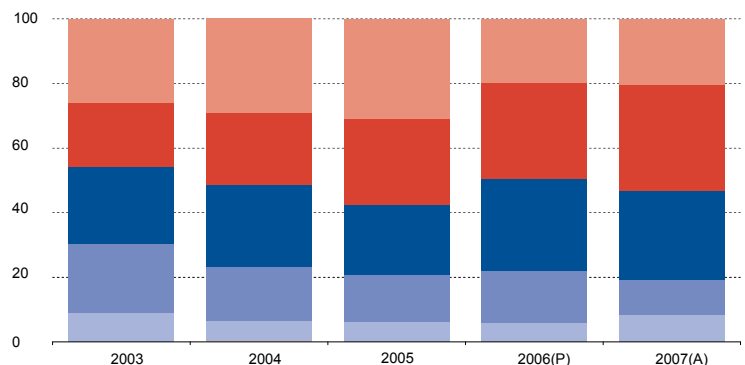
Códigos (A6)	Ramas	2002	2003	2004	2005	2006 (p)	2007 (a)
A,B	Agricultura y ganadería	137.719	144.354	155.375	171.808	164.987	168.330
	1. Agricultura y ganadería	137.719	144.354	155.375	171.808	164.987	168.330
C+D+E	Industria	10.118.707	10.582.149	10.938.330	11.398.918	11.823.561	12.410.756
	2. Energía y minería	1.045.610	1.027.560	1.093.730	1.183.944	1.226.956	1.346.227
	3. Metálicas básicas	135.529	138.217	144.932	150.796	163.109	175.320
	4. Productos metálicos	754.529	804.071	850.817	874.822	914.258	961.674
	5. Maquinaria industrial	663.846	708.569	708.670	748.469	753.831	827.466
	6. Material eléctrico y electrónico	1.214.237	1.213.220	1.229.004	1.252.943	1.283.338	1.421.787
	7. Material de transporte	992.229	992.478	1.029.436	1.069.740	1.104.280	1.143.247
	8. Alimentación	677.973	733.345	745.116	775.726	807.275	851.632
	9. Textil, confección y calzado	474.078	485.427	490.115	517.981	523.046	543.271
	10. Papel y gráficas	1.820.102	1.977.025	2.071.930	2.172.749	2.266.300	2.321.897
	11. Industria química	956.625	1.027.787	1.069.566	1.081.970	1.143.989	1.152.358
	12. Industria no metálica	455.967	472.066	489.977	512.747	541.873	550.457
	13. Otras manufactureras	927.981	1.002.386	1.015.037	1.057.030	1.095.306	1.115.420
F	Construcción	6.426.980	7.514.236	8.440.585	9.553.982	10.704.576	11.462.604
	14. Construcción	6.426.980	7.514.236	8.440.585	9.553.982	10.704.576	11.462.604
G+H+I	Comercio, hostelería, transporte y comunicaciones	19.333.463	20.575.112	21.974.546	23.663.058	25.693.643	27.639.275
	15. Comercio mayorista	4.909.638	5.232.686	5.567.839	6.009.128	6.435.588	6.841.827
	16. Comercio menor y reparación	5.674.178	6.102.073	6.596.746	7.065.782	7.691.546	8.377.524
	17. Hostelería	2.127.450	2.299.409	2.537.651	2.726.879	2.979.245	3.234.468
	18. Transportes y comunicaciones	6.622.197	6.940.943	7.272.311	7.861.269	8.587.264	9.185.456
J+K	Inmobiliarias y alquileres, servicios a empresas y financieros	15.980.839	16.998.002	18.237.060	20.291.082	22.416.069	24.714.216
	19. Inmobiliarias y alquileres	937.029	1.022.160	1.142.526	1.326.496	1.500.085	1.626.757
	20. Servicios a empresas	9.935.019	10.600.589	11.429.597	12.891.738	14.465.472	16.222.628
	25. Servicios financieros	5.108.791	5.375.253	5.664.937	6.072.848	6.450.512	6.864.831
L a P	Otros servicios	19.203.692	20.543.310	22.156.385	24.542.367	25.954.908	27.385.994
	21. Educación	4.222.524	4.607.519	5.092.385	5.606.410	5.709.133	6.213.008
	22. Sanidad	3.232.607	3.541.012	3.933.166	4.457.031	4.951.364	5.451.285
	23. Servicios recreativos	2.735.503	2.888.043	3.072.445	3.394.557	3.638.944	3.551.832
	24. Servicios personales	333.878	363.454	401.056	420.451	460.139	503.063
	26. Otros servicios	2.488.637	2.810.702	2.943.417	3.312.956	3.600.519	3.270.620
	27. Administraciones públicas	6.190.542	6.332.581	6.713.916	7.350.962	7.594.810	8.396.186
Total		71.201.400	76.357.163	81.902.281	89.621.215	96.757.744	103.781.175

**Remuneración de asalariados.**
**Participación por ramas de actividad. 2007**

Porcentaje


**Remuneración de asalariados.**
**Contribución al crecimiento por ramas de actividad**

Porcentaje

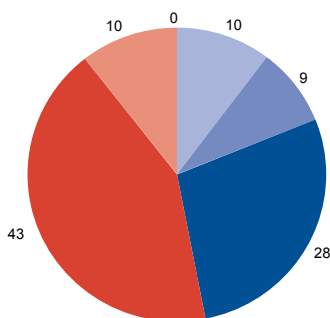


**Excedente bruto de explotación / Renta mixta (precios corrientes)**

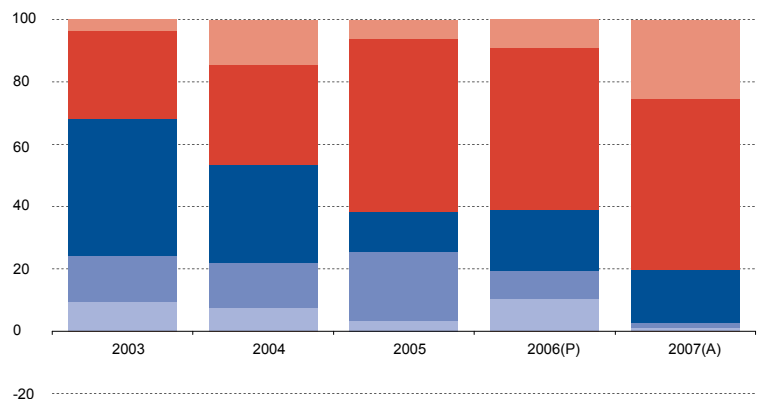
Miles de euros

Códigos (A6)	Ramas	2002	2003	2004	2005	2006 (p)	2007 (a)
A,B	Agricultura y ganadería	100.826	102.184	86.662	74.927	82.362	77.709
	1. Agricultura y ganadería	100.826	102.184	86.662	74.927	82.362	77.709
C+D+E	Industria	5.504.538	5.865.469	6.248.574	6.372.886	6.960.175	7.030.348
	2. Energía y minería	1.668.020	1.904.441	2.095.718	2.256.126	2.848.835	2.774.762
	3. Metálicas básicas	81.062	78.518	74.636	59.450	88.847	113.907
	4. Productos metálicos	250.150	241.712	257.094	282.103	299.701	313.398
	5. Maquinaria industrial	253.121	249.465	243.500	225.272	256.656	277.958
	6. Material eléctrico y electrónico	254.505	280.776	332.691	373.740	384.204	383.341
	7. Material de transporte	361.555	421.588	338.249	329.287	216.546	261.696
	8. Alimentación	372.062	424.617	433.084	402.967	383.852	409.319
	9. Textil, confección y calzado	72.888	72.335	75.651	60.850	47.069	45.553
	10. Papel y gráficas	1.030.000	1.022.107	1.165.070	1.179.110	1.191.950	1.197.146
	11. Industria química	506.248	516.863	592.018	542.128	531.618	536.889
	12. Industria no metálica	356.353	349.186	337.975	355.299	382.281	380.123
	13. Otras manufactureras	298.573	303.860	302.888	306.555	328.617	336.256
F	Construcción	3.375.667	3.951.584	4.681.187	5.529.381	6.028.221	6.117.950
	14. Construcción	3.375.667	3.951.584	4.681.187	5.529.381	6.028.221	6.117.950
G+H+I	Comercio, hostelería, transporte y comunicaciones	13.719.440	15.401.142	16.960.591	17.456.870	18.564.435	19.570.383
	15. Comercio mayorista	3.146.606	3.493.306	3.901.487	3.841.665	4.095.507	4.374.200
	16. Comercio menor y reparación	2.741.207	3.029.186	3.460.649	3.664.491	4.067.602	4.379.834
	17. Hostelería	593.489	573.164	536.533	559.350	695.466	721.660
	18. Transportes y comunicaciones	7.238.138	8.305.485	9.061.922	9.391.364	9.705.861	10.094.689
J+K	Inmobiliarias y alquileres, servicios a empresas y financieros	18.886.906	19.970.588	21.581.238	23.696.267	26.599.026	29.887.121
	19. Inmobiliarias y alquileres	10.510.198	11.524.394	12.435.990	13.705.880	15.008.208	15.954.985
	20. Servicios a empresas	2.906.828	3.031.374	3.534.260	4.035.046	4.724.244	5.037.635
	25. Servicios financieros	5.469.880	5.414.820	5.610.988	5.955.341	6.866.574	8.894.500
L a P	Otros servicios	4.184.690	4.331.849	5.048.921	5.276.346	5.792.840	7.288.906
	21. Educación	263.300	324.029	368.612	390.264	418.668	506.897
	22. Sanidad	295.130	311.669	329.971	352.152	374.934	448.573
	23. Servicios recreativos	1.185.839	1.085.771	1.379.551	1.620.912	1.708.738	1.999.832
	24. Servicios personales	73.367	72.584	71.776	74.692	80.418	89.976
	26. Otros servicios	1.086.639	1.227.359	1.284.602	1.226.065	1.528.192	2.524.588
	27. Administraciones públicas	1.280.415	1.310.438	1.614.408	1.612.260	1.681.890	1.719.038
Total		45.772.067	49.622.815	54.607.174	58.406.676	64.027.059	69.972.417

**Excedente bruto de explotación.**  
Participación por ramas de actividad. 2007  
Porcentaje



**Excedente bruto de explotación**  
Contribución al crecimiento por ramas de actividad  
Porcentaje

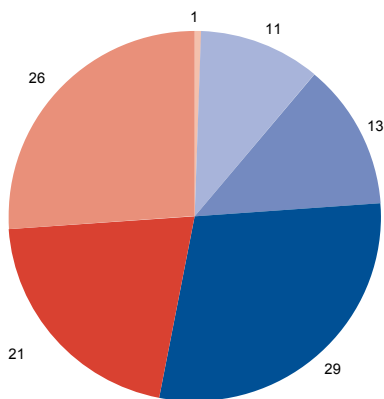
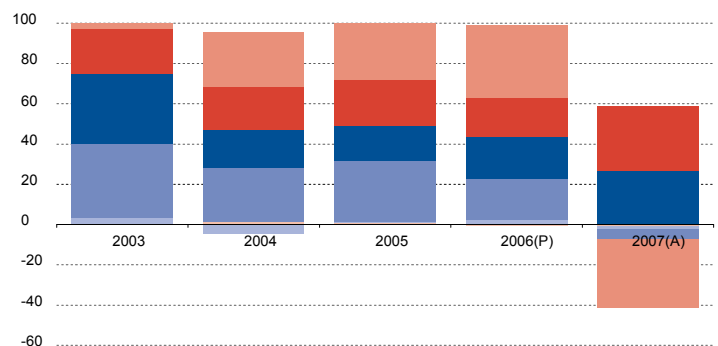


■ Agricultura y ganadería  
■ Construcción  
■ Inmobiliarias y alquileres, servicios a empresas y financieros  
■ Comercio, hostelería, transporte y comunicaciones  
■ Industria  
■ Otros servicios

**Empleo total equivalente a tiempo completo**

Puestos de trabajo

Códigos (A69)	RAMAS	2002	2003	2004	2005	2006 (p)	2007 (a)
A,B	Agricultura y ganadería	18.450	18.598	20.279	21.297	19.872	18.702
	1. Agricultura y ganadería	18.450	18.598	20.279	21.297	19.872	18.702
C+D+E	Industria	323.391	326.138	320.854	321.101	325.857	324.505
	2. Energía y minería	19.310	19.438	19.942	20.583	19.907	21.314
	3. Metálicas básicas	4.482	4.445	4.472	4.258	4.390	4.658
	4. Productos metálicos	32.135	33.284	31.734	31.942	34.455	34.866
	5. Maquinaria industrial	21.603	22.061	21.071	20.580	21.173	22.723
	6. Material eléctrico y electrónico	34.704	33.624	33.333	33.013	32.274	31.318
	7. Material de transporte	26.641	25.744	25.885	26.388	26.072	26.647
	8. Alimentación	26.513	27.011	25.106	26.325	27.041	26.763
	9. Textil, confección y calzado	21.279	20.878	20.815	19.188	19.298	17.485
	10. Papel y gráficas	57.109	58.041	58.408	59.079	59.949	59.384
	11. Industria química	23.464	23.981	24.168	23.416	23.652	23.889
	12. Industria no metálica	15.518	15.430	15.601	15.729	15.974	15.558
	13. Otras manufactureras	40.632	42.201	40.320	40.601	41.673	39.899
F	Construcción	263.551	295.510	324.835	358.772	397.749	392.473
	14. Construcción	263.551	295.510	324.835	358.772	397.749	392.473
G+H+I	Comercio, hostelería, transporte y comunicaciones	765.667	795.166	816.381	835.695	875.731	905.163
	15. Comercio mayorista	139.985	146.641	149.141	152.257	156.606	159.644
	16. Comercio menor y reparación	277.569	286.082	296.176	301.150	312.214	321.798
	17. Hostelería	136.049	141.973	143.180	146.370	154.538	162.777
	18. Transportes y comunicaciones	212.064	220.470	227.884	235.918	252.373	260.944
J+K	Inmobiliarias y alquileres, servicios a empresas y financieros	500.591	519.975	543.413	568.276	606.246	641.350
	19. Inmobiliarias y alquileres	35.530	37.822	38.655	42.033	44.191	48.938
	20. Servicios a empresas	360.052	375.907	397.198	417.894	449.204	475.291
	25. Servicios financieros	105.010	106.246	107.559	108.349	112.851	117.121
L a P	Otros servicios	707.397	709.821	739.649	770.958	840.955	803.949
	21. Educación	127.032	136.308	138.129	141.613	145.590	143.804
	22. Sanidad	135.298	135.234	146.647	148.312	158.747	170.607
	23. Servicios recreativos	83.365	83.964	90.019	91.516	94.051	97.062
	24. Servicios personales	26.046	25.759	27.249	28.390	29.586	29.623
	26. Otros servicios	157.422	149.041	151.393	175.004	223.708	172.326
	27. Administraciones públicas	178.233	179.516	186.212	186.122	189.272	190.527
Total		2.579.047	2.665.208	2.765.410	2.876.099	3.066.409	3.086.140

**Empleo total equivalente.  
Participación por ramas de actividad. 2007**  
Porcentaje

**Empleo total equivalente.  
Contribución al crecimiento por ramas de actividad**  
Porcentaje


■ Agricultura y ganadería  
■ Comercio, hostelería, transporte y comunicaciones  
■ Construcción  
■ Industria  
■ Inmobiliarias y alquileres, servicios a empresas y financieros  
■ Otros servicios

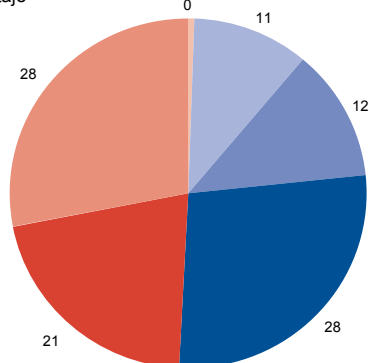
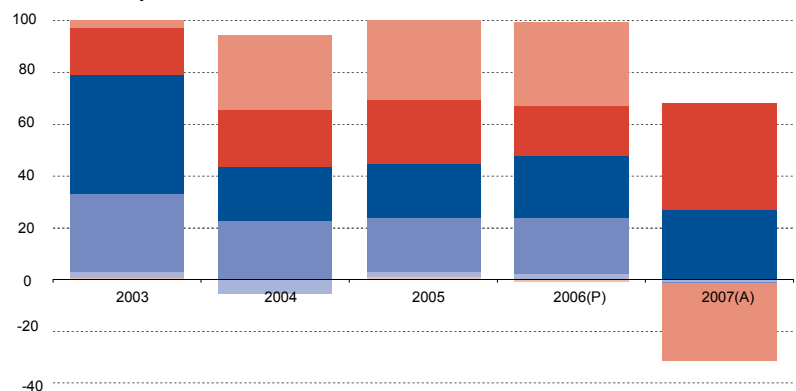
**Empleo asalariado equivalente a tiempo completo**







Puestos de trabajo

Códigos (a6)	RAMAS	2002	2003	2004	2005	2006 (p)	2007 (a)
A,B	Agricultura y ganadería	11.914	12.565	13.139	14.472	13.204	12.903
	1. Agricultura y ganadería	11.914	12.565	13.139	14.472	13.204	12.903
C+D+E	Industria	292.380	294.509	289.145	291.472	294.884	294.219
	2. Energía y minería	18.643	18.772	19.278	19.906	19.250	20.785
	3. Metálicas básicas	4.173	4.134	4.186	3.978	4.037	4.311
	4. Productos metálicos	27.785	28.134	25.932	26.529	28.649	29.362
	5. Maquinaria industrial	21.178	21.662	20.725	21.074	20.826	22.193
	6. Material eléctrico y electrónico	32.303	31.238	31.052	31.104	30.421	29.224
	7. Material de transporte	26.288	25.408	25.527	26.042	25.709	26.432
	8. Alimentación	24.172	24.692	23.533	24.638	25.439	25.143
	9. Textil, confección y calzado	18.284	18.121	17.781	16.120	16.712	15.518
	10. Papel y gráficas	49.049	50.144	50.119	50.927	51.726	50.919
	11. Industria química	22.872	23.379	23.775	23.194	23.310	23.426
	12. Industria no metálica	13.426	13.349	13.692	13.692	13.820	13.507
	13. Otras manufactureras	34.206	35.476	33.545	34.267	34.984	33.400
F	Construcción	223.240	250.914	272.415	297.528	332.366	331.974
	14. Construcción	223.240	250.914	272.415	297.528	332.366	331.974
G+H+I	Comercio, hostelería, transporte y comunicaciones	611.042	653.284	673.719	698.879	736.457	759.136
	15. Comercio mayorista	122.598	131.098	133.164	140.060	143.457	144.433
	16. Comercio menor y reparación	212.454	224.457	233.998	241.811	253.547	262.209
	17. Hostelería	100.209	108.911	111.652	115.160	123.424	127.836
	18. Transportes y comunicaciones	175.781	188.819	194.904	201.848	216.029	224.658
J+K	Inmobiliarias y alquileres, servicios a empresas y financieros	446.455	462.939	484.427	514.038	544.870	579.880
	19. Inmobiliarias y alquileres	29.672	31.627	31.296	34.879	35.331	38.016
	20. Servicios a empresas	315.041	328.424	349.618	373.812	401.283	429.835
	25. Servicios financieros	101.743	102.889	103.514	105.348	108.255	112.029
L a P	Otros servicios	674.010	676.775	705.062	742.017	793.126	767.816
	21. Educación	120.193	129.890	132.101	135.629	139.172	137.874
	22. Sanidad	130.028	131.689	139.857	144.528	151.648	163.226
	23. Servicios recreativos	76.189	76.165	81.735	85.623	84.911	88.529
	24. Servicios personales	19.314	19.667	20.098	20.937	22.408	22.060
	26. Otros servicios	150.053	139.847	145.059	169.177	205.715	165.599
	27. Administraciones públicas	178.233	179.516	186.212	186.122	189.272	190.527
Total		2.259.041	2.350.986	2.437.907	2.558.406	2.714.907	2.745.928

**Empleo asalariado equivalente**  
**Participación por ramas de actividad. 2007**

Porcentaje


**Empleo asalariado equivalente.**  
**Contribución al crecimiento por ramas de actividad**  
 Porcentaje


 Agricultura y ganadería	 Comercio, hostelería, transporte y comunicaciones
 Construcción	 Industria
 Inmobiliarias y alquileres, servicios a empresas y financieros	 Otros servicios

**Cuenta 0: Cuenta de bienes y servicios. Año 2002**

Millones de euros

Recursos	Operaciones	Empleos
250.043	P.1 Producción	
	P.2 Consumos Intermedios	132.944
13.776	D.21 - D.31 Impuestos netos sobre los productos	
	P.3 Total Gasto en Consumo Final	96.929
	P.51 Formación bruta de capital fijo	31.438
	P.52 Variación de existencias	-101
	P.6(*) Exportaciones de bienes y servicios	93.153
90.543	P.7 Importaciones de bienes y servicios	

(\*)Las exportaciones están valoradas a precios básicos, es decir sin incluir los impuestos netos sobre los productos

**I. Cuenta de Producción. Año 2002**

Empleos		Millones de €
P.2	Consumos Intermedios	132.944
B.1(*)b	Producto Interior Bruto	130.875

Recursos		Millones de €
P.1	Producción	250.043
D.21 - D31	Impuestos netos sobre los productos(*)	13.776

(\*)Se calcula sin incluir los impuestos netos sobre las exportaciones

**II. Cuenta de Distribución y utilización de la renta. Año 2002**
**II.1. Cuentas de distribución primaria de la renta.**

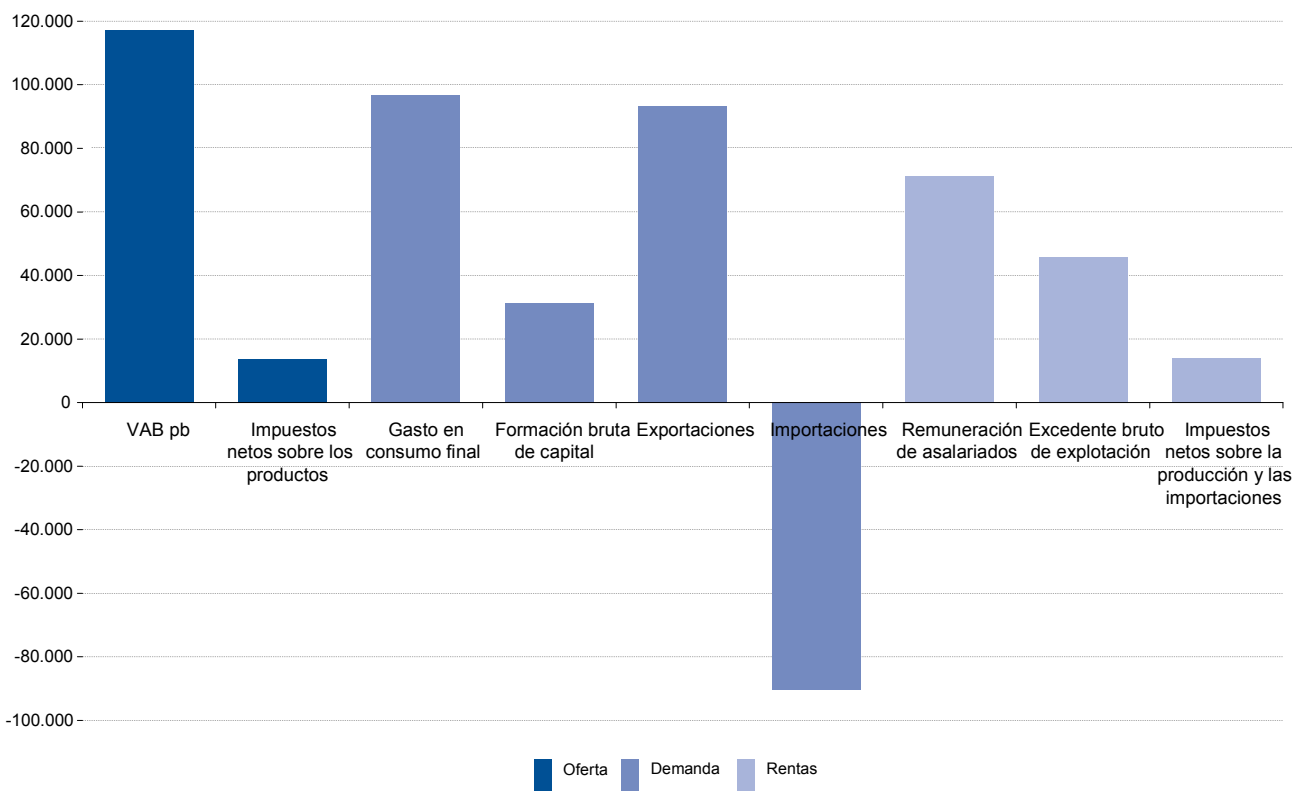
II.1.1: Cuenta de explotación

Empleos		Millones de €
D.1	Remuneración de asalariados	71.201
D.11	Sueldos y Salarios	53.907
D.12	Cotizaciones a cargo de los emp.	17.295
D.2 - D3	Impuestos netos sobre la producción y las importaciones	13.902
B.2b/B.3b	Excedente de explotación bruto / Renta mixta	45.772

Recursos		Millones de €
B.1*b	Producto Interior Bruto	130.875

**Componentes del PIB. 2002**

Millones de euros



**Cuenta 0: Cuenta de bienes y servicios. Año 2003**

Millones de euros

Recursos	Operaciones	Empleos
266.161	P.1 Producción	
	P.2 Consumos Intermedios	140.103
14.852	D.21 - D.31 Impuestos netos sobre los productos	
	P.3 Total Gasto en Consumo Final	103.512
	P.51 Formación bruta de capital fijo	34.583
	P.52 Variación de existencias	-1
	P.6(*) Exportaciones de bienes y servicios	98.418
95.602	P.7 Importaciones de bienes y servicios	

(\*) Las exportaciones están valoradas a precios básicos, es decir sin incluir los impuestos netos sobre los productos

**I. Cuenta de Producción. Año 2003**

Empleos		Millones de €
P.2	Consumos Intermedios	140.103
B.1*b	Producto Interior Bruto	140.910

Recursos		Millones de €
P.1	Producción	266.161
D.21 - D31	Impuestos netos sobre los productos(*)	14.852

(\*)Se calcula sin incluir los impuestos netos sobre las exportaciones)

**II. Cuenta de Distribución y utilización de la renta. Año 2003**
**II.1. Cuentas de distribución primaria de la renta.**

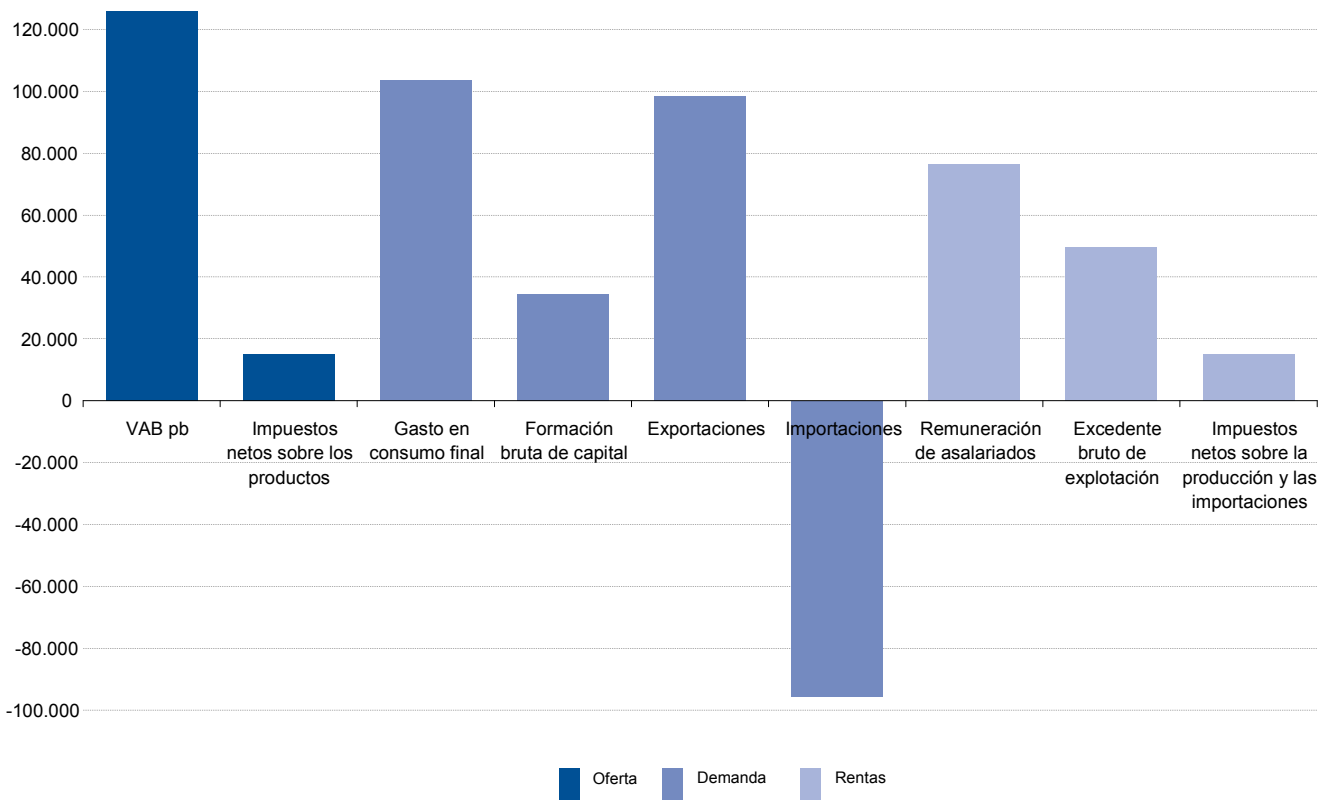
II.1.1: Cuenta de explotación

Empleos		Millones de €
D.1	Remuneración de asalariados	76.357
D.11	Sueldos y Salarios	58.539
D.12	Cotizaciones a cargo de los emp.	17.818
D.2 - D3	Impuestos netos sobre la producción y las importaciones	14.930
B.2b/B.3b	Excedente de explotación bruto / Renta mixta	49.623

Recursos		Millones de €
B.1*b	Producto Interior Bruto	140.910

**Componentes del PIB. 2003**

Millones de euros



**Cuenta 0: Cuenta de bienes y servicios. Año 2004**

Millones de euros

Recursos	Operaciones	Empleos
290.006	P.1 Producción	
	P.2 Consumos Intermedios	153.341
16.400	D.21 - D.31 Impuestos netos sobre los productos	
	P.3 Total Gasto en Consumo Final	111.013
	P.51 Formación bruta de capital fijo	41.767
	P.52 Variación de existencias	-213
	P.6(*) Exportaciones de bienes y servicios	106.627
106.128	P.7 Importaciones de bienes y servicios	

(\*) Las exportaciones están valoradas a precios básicos, es decir sin incluir los impuestos netos sobre los productos)

**I. Cuenta de Producción. Año 2004**

Empleos		Millones de €
P.2	Consumos Intermedios	153.341
B.1(*)b	Producto Interior Bruto	153.065

Recursos		Millones de €
P.1	Producción	290.006
D.21 - D31	Impuestos netos sobre los productos(*)	16.400

(\*) Se calcula sin incluir los impuestos netos sobre las exportaciones)

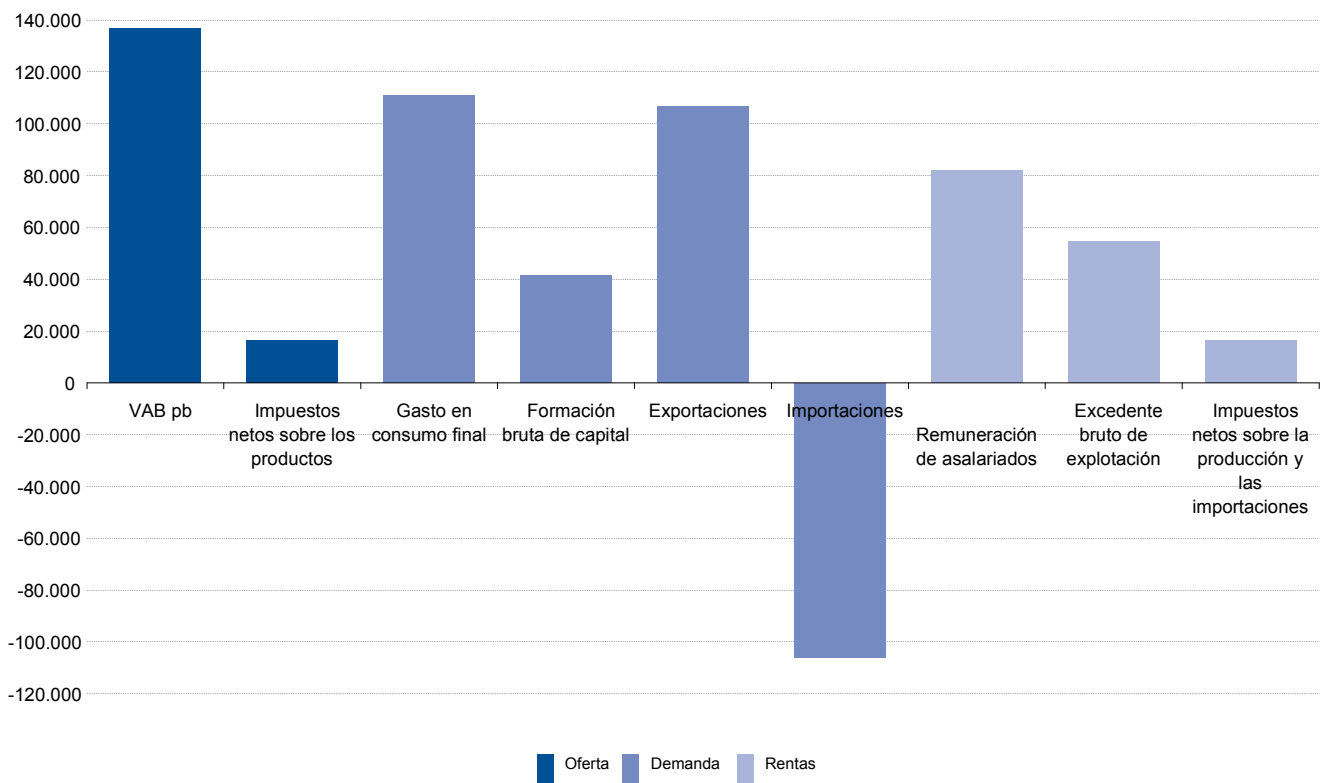
**II. Cuenta de Distribución y utilización de la renta. Año 2004**
**II.1. Cuentas de distribución primaria de la renta.**
**II.1.1: Cuenta de explotación**

Empleos		Millones de €
D.1	Remuneración de asalariados	81.902
D.11	Sueldos y Salarios	62.832
D.12	Cotizaciones a cargo de los emp.	19.070
D.2 - D3	Impuestos netos sobre la producción y las importaciones	16.556
B.2b/B.3b	Excedente de explotación bruto / Renta mixta	54.607

Recursos		Millones de €
B.1*b	Producto Interior Bruto	153.065

**Componentes del PIB. 2004**

Millones de euros





**Cuenta 0: Cuenta de bienes y servicios. Año 2005**

Millones de euros

Recursos	Operaciones	Empleos
290.006	P.1 Producción	
	P.2 Consumos Intermedios	171.826
16.400	D.21 - D.31 Impuestos netos sobre los productos	
	P.3 Total Gasto en Consumo Final	120.846
	P.51 Formación bruta de capital fijo	49.031
	P.52 Variación de existencias	117
	P.6(*) Exportaciones de bienes y servicios	121.114
106.128	P.7 Importaciones de bienes y servicios	

(\*) Las exportaciones están valoradas a precios básicos, es decir sin incluir los impuestos netos sobre los productos)

**I. Cuenta de Producción. Año 2005**

Empleos		Millones de €
P.2	Consumos Intermedios	171.826
B.1(*)b	Producto Interior Bruto	167.112

Recursos		Millones de €
P.1	Producción	320.114
D.21 - D31	Impuestos netos sobre los productos(*)	18.824

(\*) Se calcula sin incluir los impuestos netos sobre las exportaciones)

**II. Cuenta de Distribución y utilización de la renta. Año 2005**
**II.1. Cuentas de distribución primaria de la renta.**

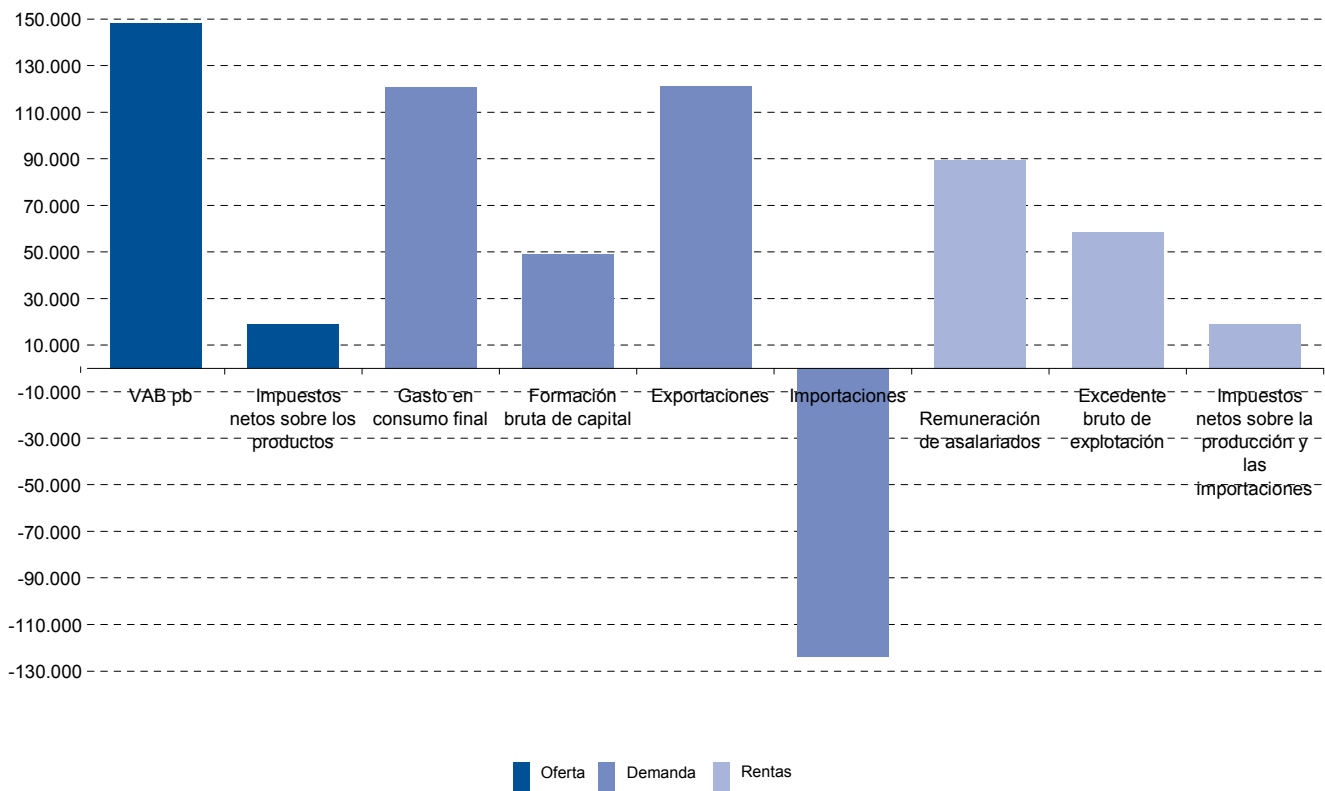
II.1.1: Cuenta de explotación

Empleos		Millones de €
D.1	Remuneración de asalariados	89.621
D.11	Sueldos y Salarios	69.962
D.12	Cotizaciones a cargo de los emp.	19.659
D.2 - D3	Impuestos netos sobre la producción y las importaciones	19.084
B.2b/B.3b	Excedente de explotación bruto / Renta mixta	58.407

Recursos		Millones de €
B.1*b	Producto Interior Bruto	167.112

**Componentes del PIB. 2005**

Millones de euros



# NOTAS METODOLÓGICAS

En esta publicación se presenta la Contabilidad Regional de la Comunidad de Madrid con base 2002, correspondiente al período 2002-2008, y en la que se aplica la metodología del Sistema Europeo de Cuentas Nacionales y Regionales (SEC95).

Las estimaciones de la Contabilidad Regional de la Comunidad de Madrid en base 2002 (CRM), incorporan diferentes cambios conceptuales y estadísticos que la hacen diferente de la serie publicada con la base anterior.

Los cambios conceptuales más trascendentes resultan de las modificaciones en la metodología del vigente Sistema Europeo de Cuentas Nacionales y Regionales. En primer lugar, las estimaciones en términos de volumen, que consisten en calcular el crecimiento de un período, no referido a una base fija, sino siempre al año precedente, lo que lleva a una estimación en base móvil; esto permite que se actualicen en cada período las estructuras sectoriales, ya que a medida que se avanza en el tiempo las macro-magnitudes del año base se van alejando de la realidad.

Otro de los cambios introducidos es la nueva contabilización de los Servicios de Intermediación Financiera Medidos Indirectamente (SIFMI). En la anterior base, los SIFMI no afectaban a los valores añadidos de las distintas ramas de actividad ya que eran consumidos por una rama de actividad ficticia. Con el nuevo método de cálculo, los SIFMI se asignan a las ramas de actividad que los consumen (demanda intermedia) y a la demanda final, teniendo así una repercusión directa en los valores añadidos y en el PIB de la economía.

En cuanto a los cambios estadísticos, el más relevante es la utilización como fuente básica de estimación de los sectores no financieros las Cuentas Patrimoniales y de Pérdidas y Ganancias de las Sociedades no Financieras de la Comunidad de Madrid.

## Principales conceptos:

- 1) Producción. Es la actividad realizada bajo el control y la responsabilidad de una unidad institucional que utiliza mano de obra, capital y bienes y servicios, para producir otros bienes y servicios.
- 2) Consumos intermedios. Representan el valor de los bienes y servicios consumidos como insumos en un proceso de producción, excluidos los activos fijos.
- 3) Remuneración de asalariados. Se define como toda remuneración en efectivo y en especie a pagar por los empleadores a sus asalariados como contrapartida del trabajo realizado.
- 4) Impuestos sobre la producción y las importaciones. Son los pagos obligatorios sin contrapartida, en efectivo o en especie, recaudados por las Administraciones Públicas o por las instituciones de la Unión Europea, que gravan la producción y las importaciones de bienes y servicios, la utilización de mano de obra, la propiedad o el uso de la tierra, edificios y otros activos utilizados en la producción. Se dividen en:
  - a. Impuestos sobre los productos
  - b. Otros impuestos sobre la producción
- 5) Subvenciones. Son pagos corrientes sin contrapartida que las Administraciones Públicas o las instituciones de la Unión Europea efectúan a los productores residentes, con el fin de influir en sus niveles de producción, en sus precios o en la remuneración de los factores de producción. Se dividen en:
  - a. Subvenciones a los productos
  - b. Otras subvenciones a la producción
- 6) Valor Añadido Bruto a precios básicos. Es el resultado neto de la producción a precios básico menos los consumos intermedios a precios de adquisición.
- 7) Valor Añadido Bruto a coste de los factores. Es el resultado de restar los impuestos netos sobre la producción al Valor Añadido Bruto a precios básicos.
- 8) Excedente de explotación Bruto. Se obtiene restando del Valor Añadido Bruto a coste de los factores la remuneración de asalariados.
- 9) Producto Interior Bruto a precios de mercado (PIB). Es la suma de los valores añadidos brutos de las diversas ramas de actividad, más los impuestos netos sobre los productos.
- 10) Productividad aparente. Es el resultado de dividir el Valor Añadido Bruto a precios básicos entre el empleo total equivalente.
- 11) Tasa de valor añadido. Se calcula dividiendo el Valor Añadido Bruto a precios básicos entre la producción.
- 12) Costes salariales medios. Es el cociente entre el total de costes salariales y el empleo asalariado equivalente a tiempo completo.
- 13) Tasa de gastos de personal. Se calcula dividiendo el total de costes salariales entre el Valor Añadido Bruto a coste de los factores.
- 14) Costes laborales unitarios (CLU). Es el resultado de dividir el coste salarial medio entre la productividad aparente.
- 15) Tasa de salarización. Es el cociente entre el empleo asalariado equivalente a tiempo completo y el empleo total equivalente a tiempo completo.
- 16) Cuenta de Bienes y Servicios. Muestra el equilibrio entre los recursos disponibles y los empleos totales de los bienes y servicios.
- 17) Cuenta de producción. Para el total de la economía, la cuenta de producción incluye entre los recursos, además de la producción de bienes y servicios, los impuestos netos sobre los productos, lo que permite obtener el PIB como saldo contable.
- 18) Cuenta de explotación. Esta cuenta analiza en qué medida el valor añadido puede cubrir la remuneración de los asalariados y los otros impuestos netos sobre la producción. En ella se obtiene como saldo el excedente de explotación.

**Equipo de trabajo:** María Rodríguez del Castillo y Raquel Hernández Rodríguez

**Edita:** Dirección General de Economía,  
Estadística e Innovación Tecnológica  
Consejería de Economía y Hacienda  
Príncipe de Vergara, 108 - 28002 - Madrid  
[www.madrid.org/iestadis](http://www.madrid.org/iestadis)  
[iestadis@madrid.org](mailto:iestadis@madrid.org)

**1ª edición:** Agosto 2009



**Comunidad de Madrid**

CONSEJERÍA DE ECONOMÍA Y HACIENDA  
Dirección General de Economía,  
Estadística e Innovación Tecnológica