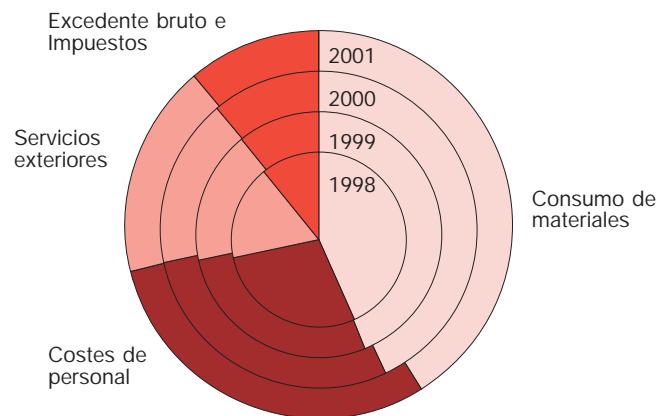
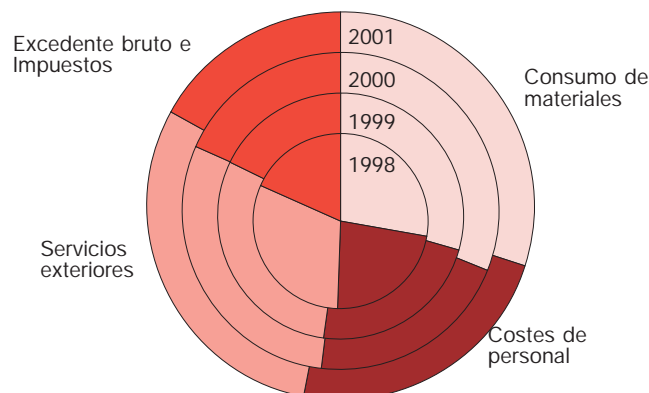


Cuentas del Sector Servicios de la Comunidad de Madrid 1998- 2001 (base 98). Resultados provisionales. Servicios a empresas. Servicios recreativos, culturales, deportivos y personales.

**Distribución de la Producción por elementos
Servicios a empresas**



**Distribución de la producción por elementos
Servicios recreativos, culturales, deportivos
y personales**



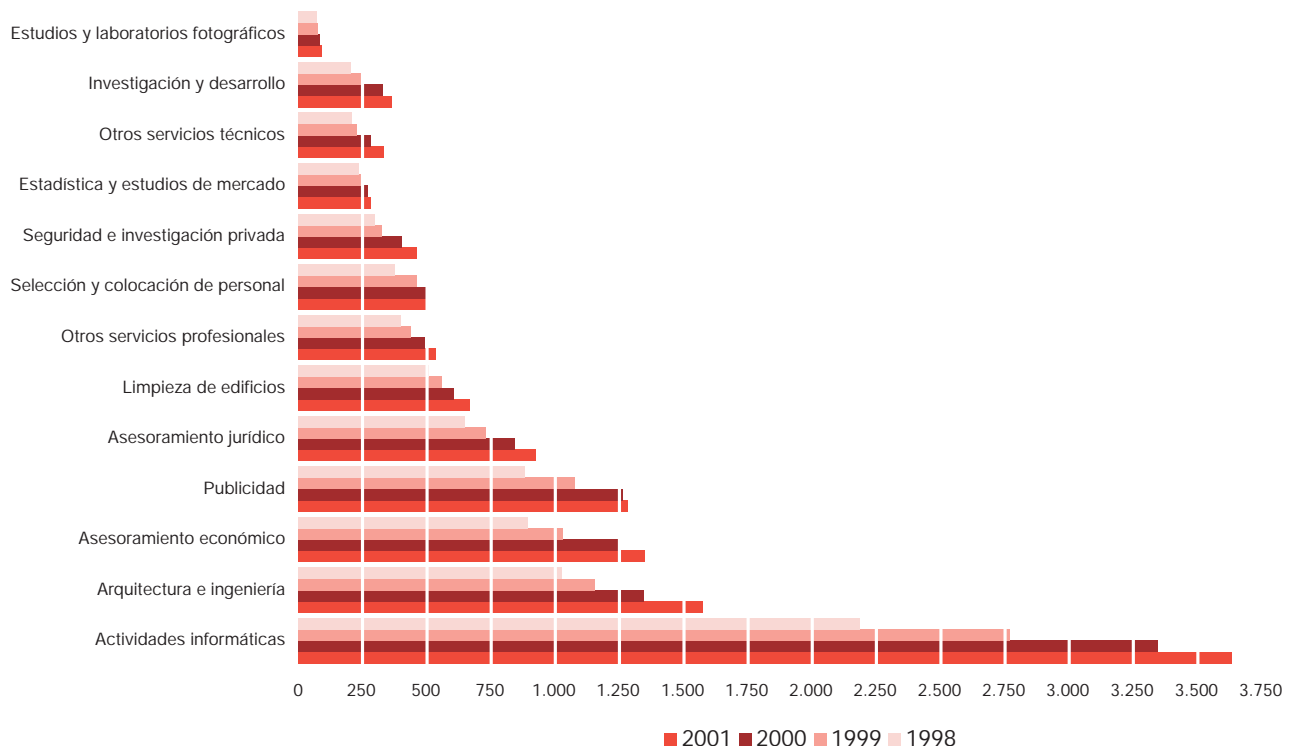
VALOR AÑADIDO BRUTO POR RAMAS DE ACTIVIDAD

SERVICIOS A EMPRESAS (Miles €)	1998	1999	2000	2001
TOTAL	7.924.703	9.349.439	10.998.612	11.994.789
PUBLICIDAD	880.396	1.074.899	1.260.771	1.281.790
ACTIVIDADES INFORMATICAS	2.185.701	2.769.266	3.346.478	3.633.055
INVESTIGACIÓN Y DESARROLLO	205.642	251.900	329.195	363.602
ASESORAMIENTO JURÍDICO	646.166	731.657	840.329	922.914
ASESORAMIENTO ECONÓMICO	891.511	1.030.221	1.249.568	1.350.955
ESTADÍSTICA Y ESTUDIOS DE MERCADO	234.398	247.960	271.106	281.485
ARQUITECTURA E INGENIERÍA	1.024.518	1.153.380	1.343.753	1.572.600
OTROS SERVICIOS TÉCNICOS	207.141	228.587	280.162	331.567
SELECCIÓN Y COLOCACIÓN DE PERSONAL	376.558	461.041	497.214	502.874
SEGURIDAD E INVESTIGACIÓN PRIVADA	298.315	326.433	402.236	461.144
LIMPIEZA DE EDIFICIOS	506.737	558.817	603.323	668.963
ESTUDIOS Y LABORATORIOS FOTOGRAFICOS	69.750	77.044	84.540	90.437
OTROS SERVICIOS PROFESIONALES	397.869	438.233	489.936	533.404

SELECCIÓN DE COEFICIENTES ANALÍTICOS POR RAMAS DE ACTIVIDAD 2001

SERVICIOS A EMPRESAS	Horas trabajadas / Personal Ocupado	Producción a salida de fábrica / Personal Ocupado (€)	Valor Añadido Bruto a Coste de Factores / Personal Ocupado (€)	Costes de Personal / Personal Ocupado (€)	Sueldos y Salarios / Personal Asalariado (€)
TOTAL	1.669,7	81.770,0	34.073,9	24.869,0	20.569,9
PUBLICIDAD	1.720,2	325.431,1	52.992,7	31.529,7	26.328,5
ACTIVIDADES INFORMATICAS	1.737,7	92.824,8	47.105,4	35.998,3	28.532,2
INVESTIGACIÓN Y DESARROLLO	1.749,7	64.954,5	41.394,2	34.083,4	28.293,3
ASESORAMIENTO JURÍDICO	1.704,8	74.923,7	47.035,2	20.175,1	22.688,6
ASESORAMIENTO ECONÓMICO	1.731,1	71.465,7	37.044,2	26.523,6	22.283,2
ESTADÍSTICA Y ESTUDIOS DE MERCADO	1.643,1	51.474,8	25.209,2	19.806,5	15.722,7
ARQUITECTURA E INGENIERÍA	1.738,4	123.176,1	45.541,8	31.895,3	28.397,6
OTROS SERVICIOS TÉCNICOS	1.751,6	63.150,4	32.829,4	25.120,4	20.649,9
SELECCIÓN Y COLOCACIÓN DE PERSONAL	1.478,2	18.780,9	15.129,3	14.650,5	10.950,7
SEGURIDAD E INVESTIGACIÓN PRIVADA	1.817,3	26.004,5	21.046,7	19.146,4	14.874,4
LIMPIEZA DE EDIFICIOS	1.456,6	15.770,5	13.133,0	12.366,2	9.626,6
ESTUDIOS Y LABORATORIOS FOTOGRAFICOS	1.703,1	54.220,8	22.606,0	15.756,1	14.669,6
OTROS SERVICIOS PROFESIONALES	1.712,5	71.526,5	26.735,5	18.908,7	16.671,9

Evolución del valor añadido bruto. Servicios a empresas.



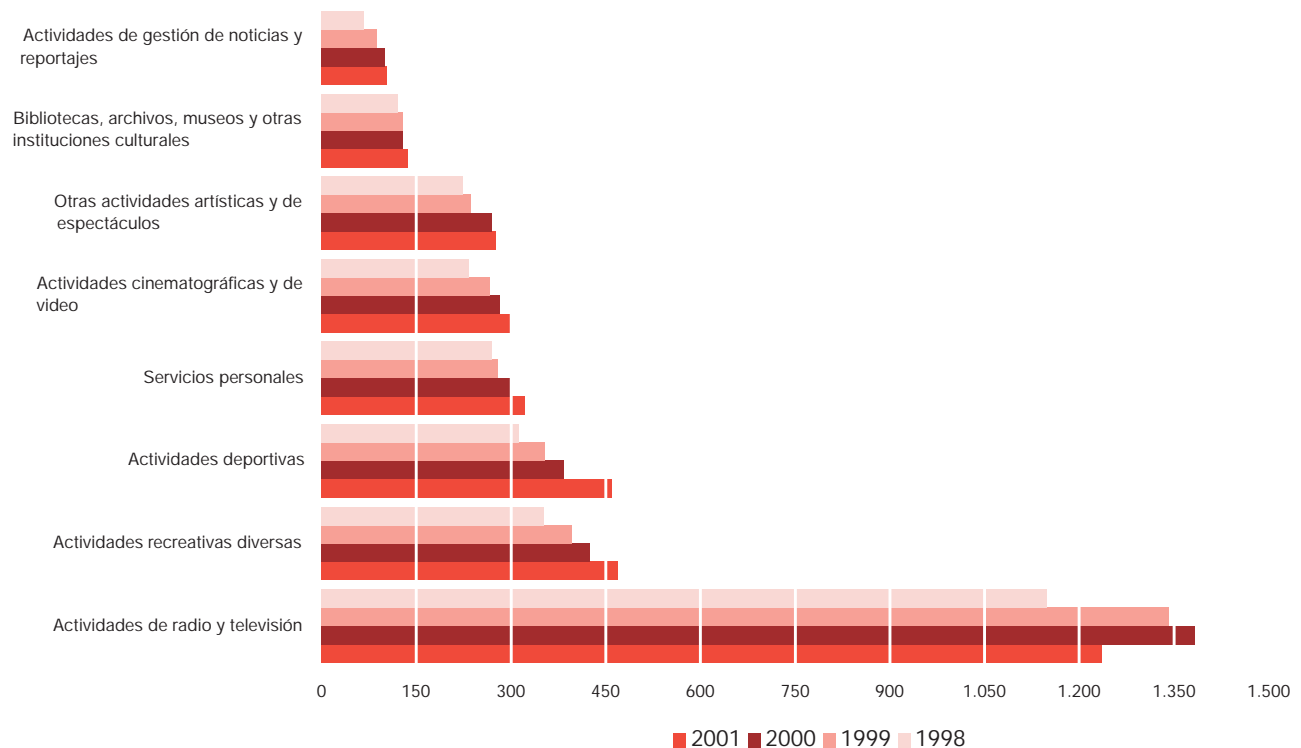
VALOR AÑADIDO BRUTO POR RAMAS DE ACTIVIDAD

SERVICIOS RECREATIVOS, CULTURALES, DEPORTIVOS Y PERSONALES (Miles €)	1998	1999	2000	2001
TOTAL	2.730.198	3.092.965	3.279.026	3.308.518
ACTIVIDADES CINEMATOGRAFICAS Y DE VIDEO	234.482	266.509	283.115	302.105
ACTIVIDADES DE RADIO Y TELEVISIÓN	1.149.440	1.342.542	1.384.473	1.235.633
OTRAS ACTIVIDADES ARTÍSTICAS Y DE ESPECTÁCULOS	223.704	236.480	270.559	276.839
ACTIVIDADES DE GESTIÓN DE NOTICIAS Y REPORTAJES	67.510	87.292	100.249	104.208
ACTIVIDADES DE BIBLIOTECAS, ARCHIVOS, MUSEOS Y OTRAS INSTITUCIONES CULTURALES	121.094	128.838	129.100	136.971
ACTIVIDADES DEPORTIVAS	312.048	354.629	383.547	460.779
ACTIVIDADES RECREATIVAS DIVERSAS	352.356	396.381	425.582	469.853
ACTIVIDADES DIVERSAS DE SERVICIOS PERSONALES	269.563	280.295	302.401	322.130

SELECCIÓN DE COEFICIENTES ANALÍTICOS POR RAMAS DE ACTIVIDAD 2001

SERVICIOS RECREATIVOS, CULTURALES, DEPORTIVOS Y PERSONALES	Horas trabajadas / Personal Ocupado	Producción a salida de fábrica / Personal Ocupado (€)	Valor Añadido Bruto a Coste de Factores / Personal Ocupado (€)	Costes de Personal / Personal Ocupado (€)	Sueldos y Salarios / Personal Asalariado (€)
TOTAL	1.706,4	93.109,0	36.460,9	21.130,9	19.249,5
ACTIVIDADES CINEMATOGRAFICAS Y DE VIDEO	1.714,2	195.792,9	60.138,7	24.072,9	20.037,7
ACTIVIDADES DE RADIO Y TELEVISIÓN	1.686,5	234.773,1	75.374,8	42.751,0	33.746,6
OTRAS ACTIVIDADES ARTÍSTICAS Y DE ESPECTÁCULOS	1.694,1	53.196,0	20.065,1	14.605,4	13.357,5
ACTIVIDADES DE GESTIÓN DE NOTICIAS Y REPORTAJES	1.781,1	82.155,6	45.363,3	33.432,3	28.896,5
ACTIVIDADES DE BIBLIOTECAS, ARCHIVOS, MUSEOS Y OTRAS INSTITUCIONES CULTURALES	1.727,2	33.122,3	27.704,1	19.938,8	16.244,7
ACTIVIDADES DEPORTIVAS	1.662,9	86.895,3	45.848,3	26.979,8	24.579,4
ACTIVIDADES RECREATIVAS DIVERSAS	1.754,9	91.996,4	39.839,2	17.699,2	16.035,9
ACTIVIDADES DIVERSAS DE SERVICIOS PERSONALES	1.708,3	21.628,1	12.182,1	9.035,4	9.260,4

Evolución del valor añadido bruto. Servicios a empresas.



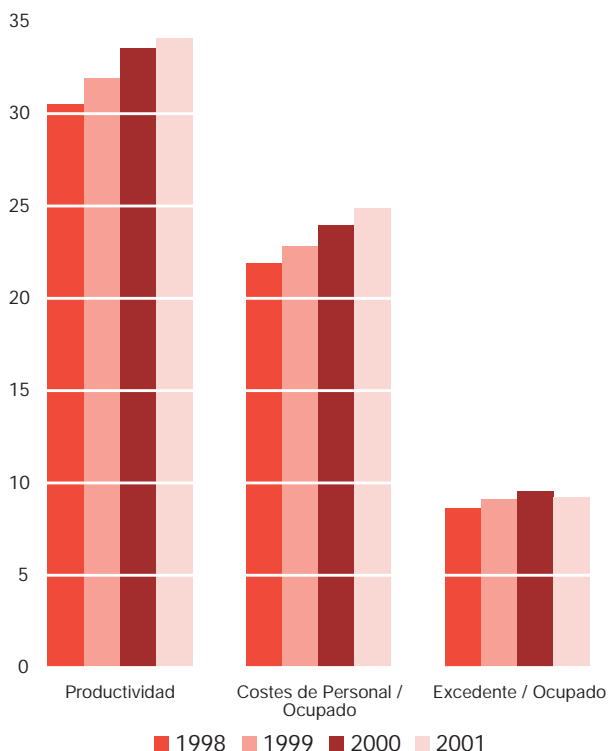
MACROMAGNITUDES Y CUENTA DE EXPLOTACIÓN

SERVICIOS A EMPRESAS (Miles €)	1998	1999	2000	2001
1 PERSONAL OCUPADO (media anual)	259.688,6	292.861,4	328.187,8	352.023,1
2 HORAS TRABAJADAS (unidades)	435.204.315,8	489.432.538,3	549.092.565,1	587.777.779,3
3 PRODUCCIÓN A SALIDA DE FÁBRICA (sin IVA)	20.021.045,2	23.827.642,6	27.450.103,1	28.784.925,9
4 CONSUMOS INTERMEDIOS (sin IVA)	12.174.003,4	14.554.224,4	16.536.569,1	16.876.575,1
4.1 Consumo de materiales	8.669.280,3	10.428.887,8	11.802.772,1	11.777.641,6
4.2 Servicios exteriores	3.504.723,1	4.125.336,6	4.733.797,0	5.098.933,5
5 VALOR AÑADIDO BRUTO A COSTE DE LOS FACTORES	7.924.703,2	9.349.439,0	10.998.611,9	11.994.789,3
5.1 Costes de personal	5.685.407,5	6.677.295,2	7.864.333,1	8.754.478,9
5.2 Excedente bruto de explotación	2.239.295,7	2.672.143,8	3.134.278,8	3.240.310,4
6 GASTOS FINANCIEROS	202.809,0	206.179,7	251.960,4	293.316,6

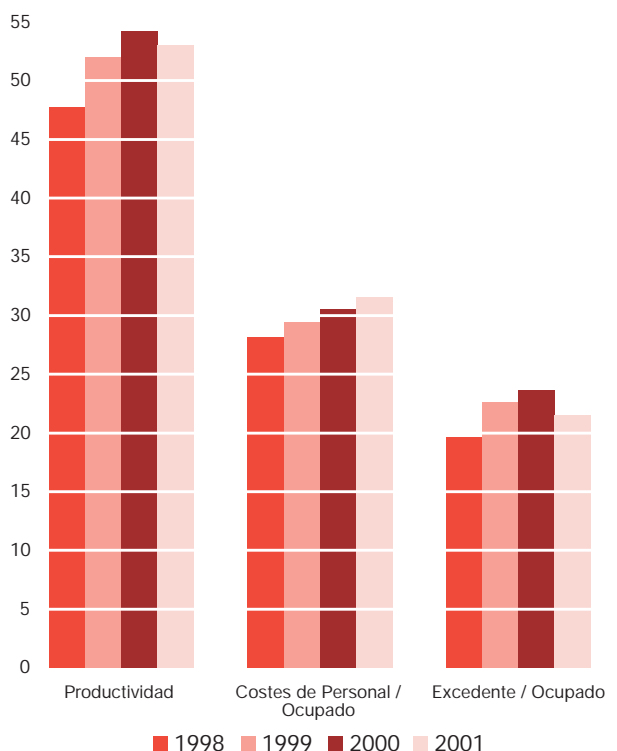
MACROMAGNITUDES Y CUENTA DE EXPLOTACIÓN

PUBLICIDAD (Miles €)	1998	1999	2000	2001
1 PERSONAL OCUPADO (media anual)	18.430,5	20.659,6	23.252,0	24.188,0
2 HORAS TRABAJADAS (unidades)	32.003.520,6	35.923.539,8	40.303.299,9	41.607.789,8
3 PRODUCCIÓN A SALIDA DE FÁBRICA (sin IVA)	5.786.268,0	7.098.603,5	8.279.580,4	7.871.542,6
4 CONSUMOS INTERMEDIOS (sin IVA)	4.899.716,9	6.016.452,3	7.011.463,4	6.581.546,0
4.1 Consumo de materiales	4.403.330,2	5.441.286,4	6.324.982,5	5.884.876,2
4.2 Servicios exteriores	496.386,7	575.165,9	686.480,9	696.669,8
5 VALOR AÑADIDO BRUTO A COSTE DE LOS FACTORES	880.396,3	1.074.898,9	1.260.770,9	1.281.789,7
5.1 Costes de personal	519.326,7	608.958,7	710.466,3	762.641,0
5.2 Excedente bruto de explotación	361.069,6	465.940,2	550.304,7	519.148,8
6 GASTOS FINANCIEROS	34.095,6	35.343,5	38.390,2	42.392,9

Total servicios a empresas miles de €



Publicidad miles de €



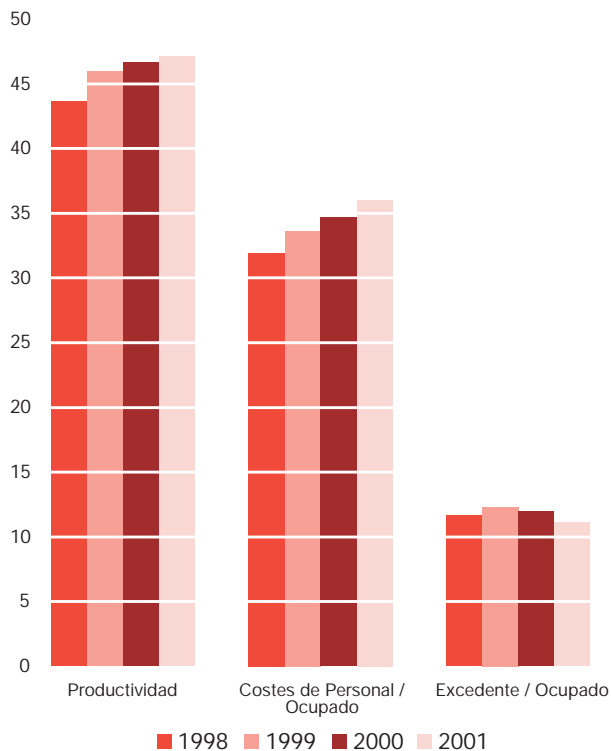
MACROMAGNITUDES Y CUENTA DE EXPLOTACIÓN

ACTIVIDADES INFORMATICAS (Miles €)	1998	1999	2000	2001
1 PERSONAL OCUPADO (media anual)	50.136,7	60.325,2	71.800,0	77.126,1
2 HORAS TRABAJADAS (unidades)	88.418.429,1	106.036.924,3	125.251.862,5	134.025.438,6
3 PRODUCCIÓN A SALIDA DE FÁBRICA (sin IVA)	4.742.226,8	5.845.686,3	6.752.844,6	7.159.207,8
4 CONSUMOS INTERMEDIOS (sin IVA)	2.563.234,4	3.084.281,5	3.416.713,2	3.534.840,6
4.1 Consumo de materiales	1.567.450,3	1.854.488,8	1.986.229,1	1.993.320,3
4.2 Servicios exteriores	995.784,1	1.229.792,7	1.430.484,0	1.541.520,2
5 VALOR AÑADIDO BRUTO A COSTE DE LOS FACTORES	2.185.701,4	2.769.266,0	3.346.478,2	3.633.055,4
5.1 Costes de personal	1.600.615,3	2.026.886,8	2.487.765,7	2.776.408,4
5.2 Excedente bruto de explotación	585.086,1	742.379,3	858.712,6	856.647,0
6 GASTOS FINANCIEROS	40.488,3	46.843,9	60.529,1	76.968,1

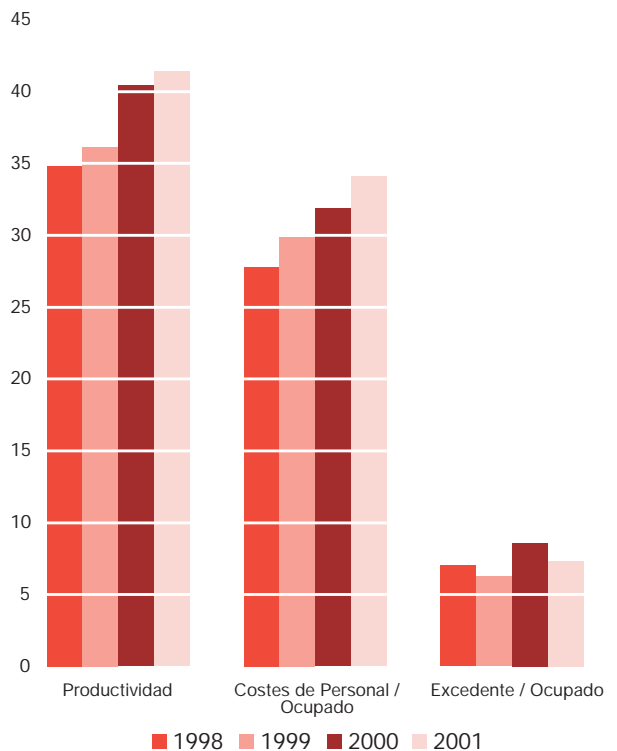
MACROMAGNITUDES Y CUENTA DE EXPLOTACIÓN

INVESTIGACIÓN Y DESARROLLO (Miles €)	1998	1999	2000	2001
1 PERSONAL OCUPADO (media anual)	5.908,3	6.973,2	8.150,0	8.783,9
2 HORAS TRABAJADAS (unidades)	10.194.619,7	12.144.388,5	14.293.375,7	15.369.555,8
3 PRODUCCIÓN A SALIDA DE FÁBRICA (sin IVA)	323.689,0	436.780,1	549.602,0	570.553,8
4 CONSUMOS INTERMEDIOS (sin IVA)	191.189,0	261.244,1	306.424,6	301.681,1
4.1 Consumo de materiales	105.126,1	142.836,3	162.434,7	154.515,3
4.2 Servicios exteriores	86.062,9	118.407,7	143.989,9	147.165,8
5 VALOR AÑADIDO BRUTO A COSTE DE LOS FACTORES	205.641,9	251.899,9	329.194,9	363.602,2
5.1 Costes de personal	164.194,6	208.287,8	259.423,0	299.384,7
5.2 Excedente bruto de explotación	41.447,3	43.612,0	69.771,9	64.217,5
6 GASTOS FINANCIEROS	1.320,3	1.713,2	3.010,9	3.668,0

Actividades informáticas miles de €



Investigación y desarrollo miles de €



MACROMAGNITUDES Y CUENTA DE EXPLOTACIÓN

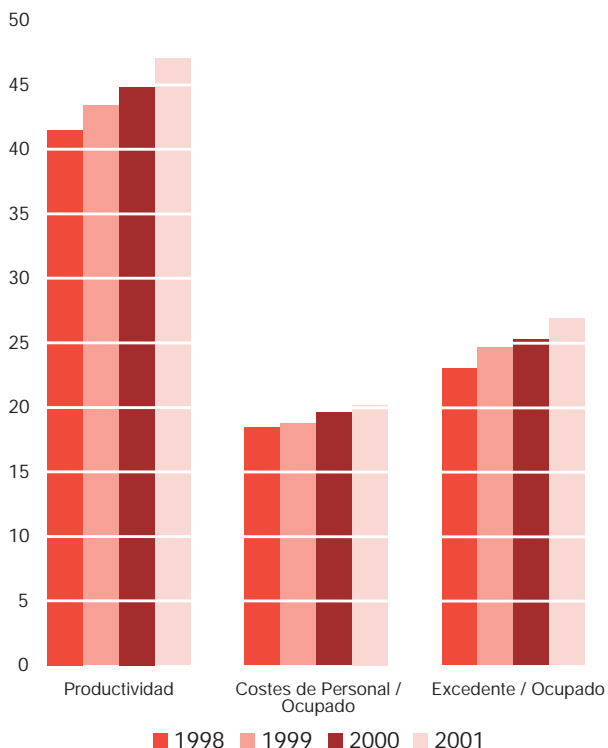
ASESORAMIENTO JURÍDICO (Miles €)	1998	1999	2000	2001
1 PERSONAL OCUPADO (media anual)	15.588,6	16.875,1	18.754,8	19.621,8
2 HORAS TRABAJADAS (unidades)	26.433.117,3	28.701.740,1	31.978.689,5	33.451.462,6
3 PRODUCCIÓN A SALIDA DE FÁBRICA (sin IVA)	1.038.460,8	1.180.269,1	1.362.188,7	1.470.137,1
4 CONSUMOS INTERMEDIOS (sin IVA)	384.629,8	439.755,7	511.830,8	536.859,2
4.1 Consumo de materiales	108.856,0	120.146,8	149.119,5	163.683,9
4.2 Servicios exteriores	275.773,8	319.608,9	362.711,3	373.175,3
5 VALOR AÑADIDO BRUTO A COSTE DE LOS FACTORES	646.165,9	731.656,9	840.328,7	922.914,1
5.1 Costes de personal	287.486,3	316.289,8	367.045,6	395.871,6
5.2 Excedente bruto de explotación	358.679,6	415.367,2	473.283,1	527.042,5
6 GASTOS FINANCIEROS	7.579,4	6.365,6	7.646,6	8.610,8

MACROMAGNITUDES Y CUENTA DE EXPLOTACIÓN

ASESORAMIENTO ECONÓMICO (Miles €)	1998	1999	2000	2001
1 PERSONAL OCUPADO (media anual)	28.401,7	30.745,5	34.257,5	36.468,7
2 HORAS TRABAJADAS (unidades)	49.520.658,5	53.429.880,6	59.340.479,2	63.130.984,3
3 PRODUCCIÓN A SALIDA DE FÁBRICA (sin IVA)	1.842.731,8	2.100.074,8	2.459.096,6	2.606.261,3
4 CONSUMOS INTERMEDIOS (sin IVA)	945.685,4	1.064.230,6	1.202.628,4	1.245.329,5
4.1 Consumo de materiales	353.598,6	404.123,4	463.525,4	465.105,0
4.2 Servicios exteriores	592.086,8	660.107,2	739.103,0	780.224,6
5 VALOR AÑADIDO BRUTO A COSTE DE LOS FACTORES	891.511,0	1.030.220,9	1.249.568,3	1.350.955,0
5.1 Costes de personal	642.099,9	737.277,2	860.104,5	967.280,8
5.2 Excedente bruto de explotación	249.411,1	292.943,7	389.463,8	383.674,2
6 GASTOS FINANCIEROS	35.151,5	37.569,5	42.117,7	48.312,5

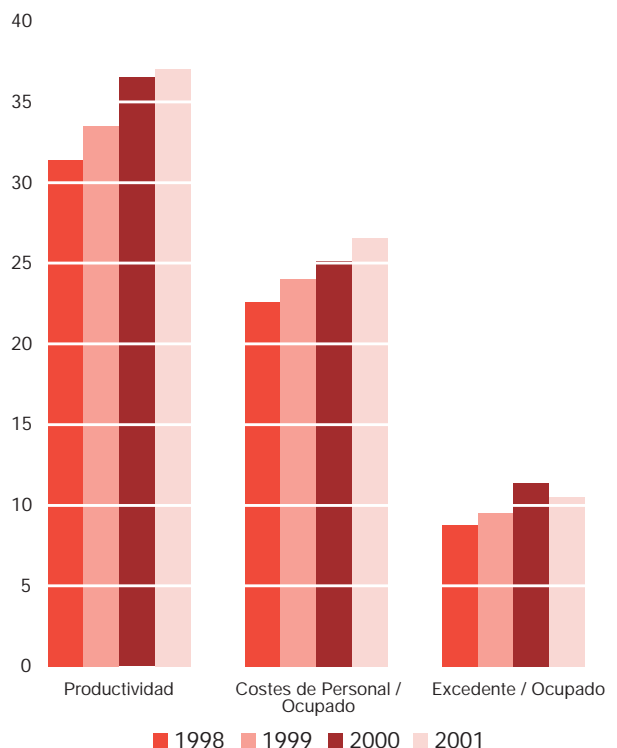
Asesoramiento jurídico

miles de €



Asesoramiento económico

miles de €



MACROMAGNITUDES Y CUENTA DE EXPLOTACIÓN

ESTADÍSTICA Y ESTUDIOS DE MERCADO
(Miles €)

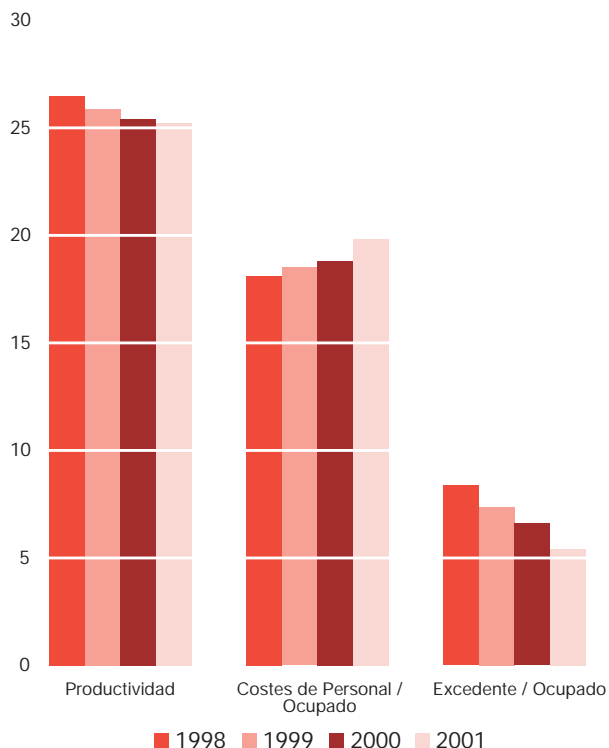
	1998	1999	2000	2001
1 PERSONAL OCUPADO (media anual)	8.854,0	9.584,6	10.677,7	11.166,0
2 HORAS TRABAJADAS (unidades)	14.616.887,7	15.753.931,6	17.544.485,2	18.347.134,3
3 PRODUCCIÓN A SALIDA DE FÁBRICA (sin IVA)	482.578,2	512.864,1	554.470,1	574.766,2
4 CONSUMOS INTERMEDIOS (sin IVA)	247.109,9	263.893,2	282.513,6	292.045,1
4.1 Consumo de materiales	117.183,6	127.548,6	138.910,7	139.678,1
4.2 Servicios exteriores	129.926,3	136.344,6	143.602,9	152.367,0
5 VALOR AÑADIDO BRUTO A COSTE DE LOS FACTORES	234.398,1	247.960,4	271.105,8	281.485,1
5.1 Costes de personal	160.392,9	177.327,8	200.654,7	221.158,9
5.2 Excedente bruto de explotación	74.005,1	70.632,6	70.451,1	60.326,2
6 GASTOS FINANCIEROS	3.980,4	3.720,1	3.931,7	4.059,4

MACROMAGNITUDES Y CUENTA DE EXPLOTACIÓN

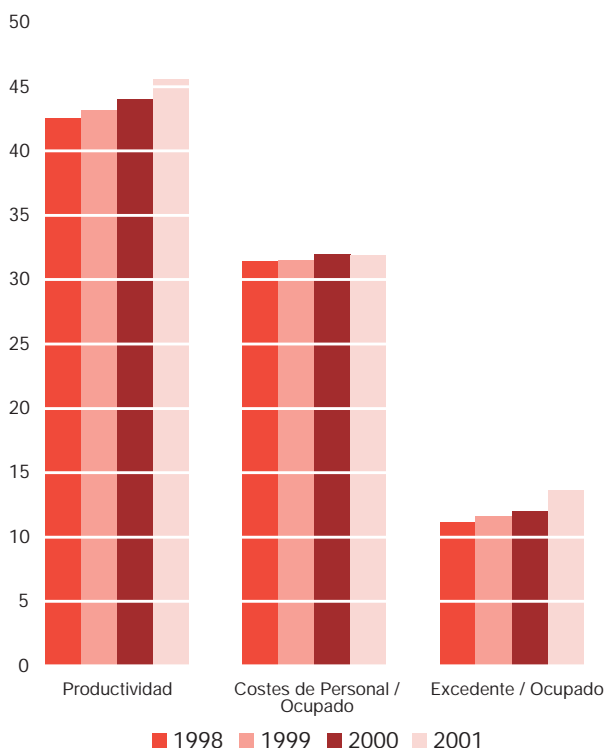
ARQUITECTURA E INGENIERÍA
(Miles €)

	1998	1999	2000	2001
1 PERSONAL OCUPADO (media anual)	24.064,0	26.715,5	30.551,6	34.530,9
2 HORAS TRABAJADAS (unidades)	41.767.098,6	46.303.091,8	52.915.995,9	60.030.197,9
3 PRODUCCIÓN A SALIDA DE FÁBRICA (sin IVA)	2.776.031,2	3.218.278,2	3.597.353,8	4.253.385,3
4 CONSUMOS INTERMEDIOS (sin IVA)	1.754.418,0	2.065.486,0	2.256.769,9	2.683.049,2
4.1 Consumo de materiales	1.341.179,0	1.576.668,4	1.700.818,4	2.008.730,0
4.2 Servicios exteriores	413.239,0	488.817,7	555.951,5	674.319,2
5 VALOR AÑADIDO BRUTO A COSTE DE LOS FACTORES	1.024.518,4	1.153.380,4	1.343.753,4	1.572.600,3
5.1 Costes de personal	756.690,0	842.647,9	976.287,4	1.101.373,4
5.2 Excedente bruto de explotación	267.828,5	310.732,6	367.466,0	471.227,0
6 GASTOS FINANCIEROS	40.584,4	36.100,1	53.930,3	62.263,1

Estadística y estudios de mercado miles de €



Arquitectura e ingeniería miles de €



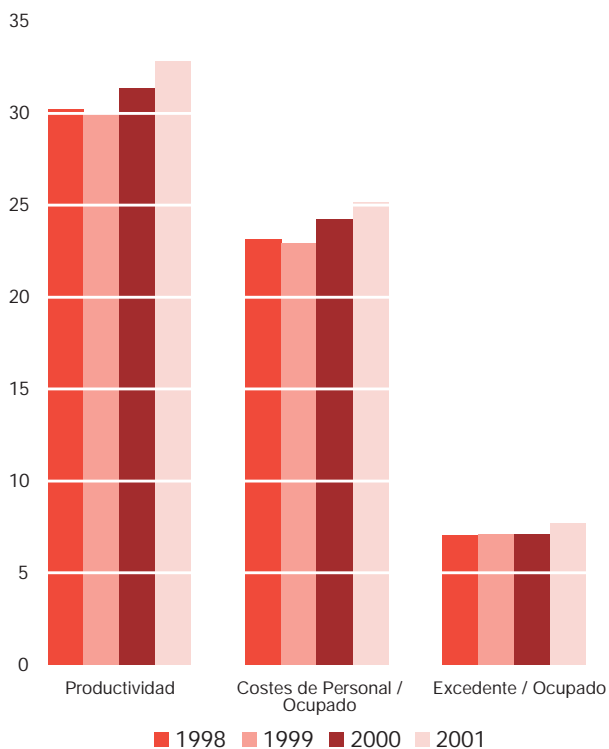
MACROMAGNITUDES Y CUENTA DE EXPLOTACIÓN

OTROS SERVICIOS TÉCNICOS (Miles €)	1998	1999	2000	2001
1 PERSONAL OCUPADO (media anual)	6.860,5	7.616,4	8.938,4	10.099,7
2 HORAS TRABAJADAS (unidades)	11.869.347,3	13.322.038,4	15.641.188,9	17.690.378,4
3 PRODUCCIÓN A SALIDA DE FÁBRICA (sin IVA)	384.225,5	437.813,9	534.375,1	637.799,8
4 CONSUMOS INTERMEDIOS (sin IVA)	186.365,8	218.029,7	260.536,5	312.726,9
4.1 Consumo de materiales	102.261,9	113.821,4	136.533,3	170.749,3
4.2 Servicios exteriores	84.103,9	104.208,3	124.003,3	141.977,6
5 VALOR AÑADIDO BRUTO A COSTE DE LOS FACTORES	207.140,9	228.587,4	280.162,0	331.566,7
5.1 Costes de personal	158.659,4	174.520,6	216.580,2	253.708,8
5.2 Excedente bruto de explotación	48.481,5	54.066,8	63.581,9	77.857,9
6 GASTOS FINANCIEROS	6.418,8	6.414,1	7.466,4	8.369,7

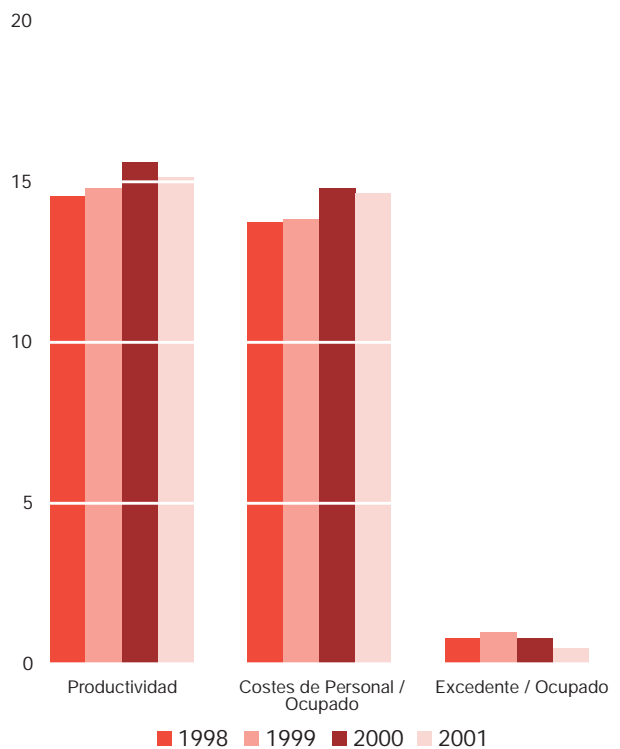
MACROMAGNITUDES Y CUENTA DE EXPLOTACIÓN

SELECCIÓN Y COLOCACIÓN DE PERSONAL (Miles €)	1998	1999	2000	2001
1 PERSONAL OCUPADO (media anual)	25.888,5	31.143,9	31.899,8	33.238,3
2 HORAS TRABAJADAS (unidades)	41.345.781,0	47.504.398,4	48.280.514,8	49.131.366,2
3 PRODUCCIÓN A SALIDA DE FÁBRICA (sin IVA)	497.828,6	592.045,6	626.801,4	624.245,8
4 CONSUMOS INTERMEDIOS (sin IVA)	119.313,1	128.884,3	128.095,4	120.001,1
4.1 Consumo de materiales	26.816,3	28.040,9	27.309,3	23.425,1
4.2 Servicios exteriores	92.496,9	100.843,4	100.786,1	96.575,9
5 VALOR AÑADIDO BRUTO A COSTE DE LOS FACTORES	376.558,0	461.040,9	497.214,3	502.874,1
5.1 Costes de personal	356.006,2	430.566,6	471.960,1	486.959,7
5.2 Excedente bruto de explotación	20.551,8	30.474,4	25.254,2	15.914,4
6 GASTOS FINANCIEROS	7.578,2	7.847,9	8.927,4	9.026,1

Otros servicios técnicos miles de €



Selección y colocación de personal miles de €



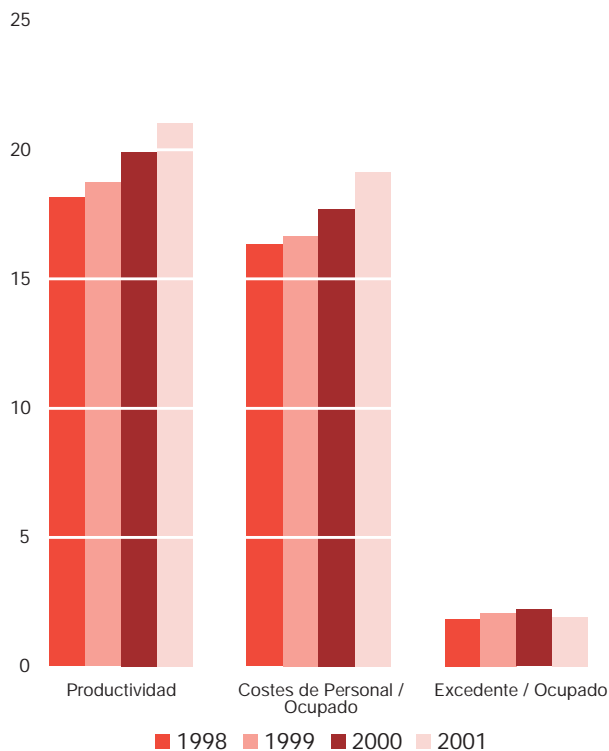
MACROMAGNITUDES Y CUENTA DE EXPLOTACIÓN

SEGURIDAD E INVESTIGACIÓN PRIVADA (Miles €)	1998	1999	2000	2001
1 PERSONAL OCUPADO (media anual)	16.435,6	17.427,8	20.208,3	21.910,5
2 HORAS TRABAJADAS (unidades)	29.745.086,2	31.660.745,8	36.542.594,5	39.817.109,5
3 PRODUCCIÓN A SALIDA DE FÁBRICA (sin IVA)	369.027,7	412.978,2	501.795,7	569.769,4
4 CONSUMOS INTERMEDIOS (sin IVA)	70.793,4	86.461,4	99.695,4	108.122,9
4.1 Consumo de materiales	25.015,1	29.845,3	34.778,0	36.680,7
4.2 Servicios exteriores	45.778,4	56.616,1	64.917,4	71.442,2
5 VALOR AÑADIDO BRUTO A COSTE DE LOS FACTORES	298.314,6	326.433,2	402.236,2	461.143,7
5.1 Costes de personal	268.134,1	290.603,1	357.832,8	419.505,4
5.2 Excedente bruto de explotación	30.180,6	35.830,1	44.403,4	41.638,3
6 GASTOS FINANCIEROS	3.204,7	3.351,7	4.052,5	5.780,6

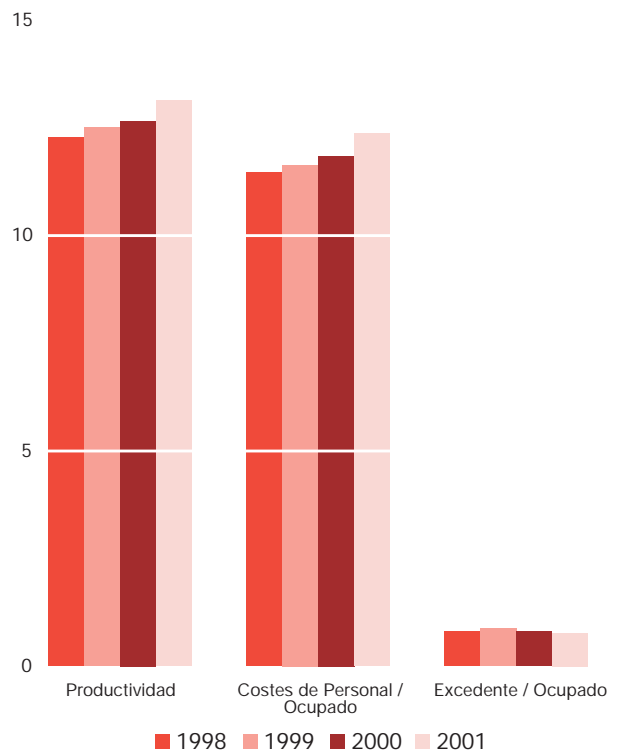
MACROMAGNITUDES Y CUENTA DE EXPLOTACIÓN

LIMPIEZA DE EDIFICIOS (Miles €)	1998	1999	2000	2001
1 PERSONAL OCUPADO (media anual)	41.297,1	44.696,9	47.672,7	50.937,5
2 HORAS TRABAJADAS (unidades)	59.054.089,5	64.301.844,2	69.285.222,8	74.196.849,3
3 PRODUCCIÓN A SALIDA DE FÁBRICA (sin IVA)	606.220,0	666.837,6	728.105,4	803.309,0
4 CONSUMOS INTERMEDIOS (sin IVA)	104.095,9	113.399,9	128.970,4	138.936,1
4.1 Consumo de materiales	47.347,0	53.110,8	61.118,8	65.988,2
4.2 Servicios exteriores	56.748,8	60.289,1	67.851,6	72.947,9
5 VALOR AÑADIDO BRUTO A COSTE DE LOS FACTORES	506.737,3	558.817,3	603.323,1	668.962,8
5.1 Costes de personal	473.293,6	519.888,9	564.956,7	629.903,1
5.2 Excedente bruto de explotación	33.443,7	38.928,4	38.366,4	39.059,7
6 GASTOS FINANCIEROS	5.783,3	5.756,7	6.020,8	6.904,7

Seguridad e investigación privada miles de €



Limpieza de edificios miles de €



MACROMAGNITUDES Y CUENTA DE EXPLOTACIÓN

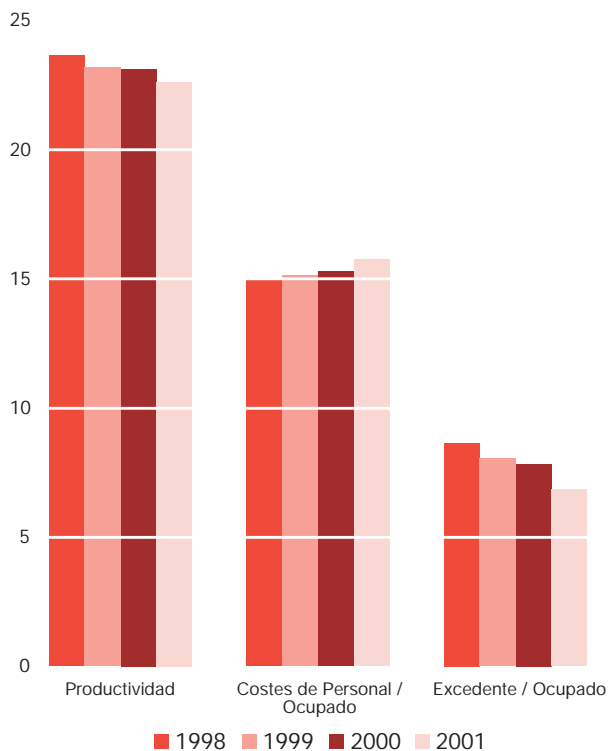
ESTUDIOS Y LABORATORIOS FOTOGRÁFICOS (Miles €)	1998	1999	2000	2001
1 PERSONAL OCUPADO (media anual)	2.949,0	3.325,4	3.657,4	4.000,6
2 HORAS TRABAJADAS (unidades)	5.027.305,4	5.665.964,6	6.223.341,4	6.813.358,7
3 PRODUCCIÓN A SALIDA DE FÁBRICA (sin IVA)	150.222,3	173.421,9	199.439,5	216.912,9
4 CONSUMOS INTERMEDIOS (sin IVA)	79.819,2	95.531,9	113.940,0	125.362,1
4.1 Consumo de materiales	50.401,4	60.637,0	73.838,7	82.176,5
4.2 Servicios exteriores	29.417,9	34.895,0	40.101,3	43.185,7
5 VALOR AÑADIDO BRUTO A COSTE DE LOS FACTORES	69.750,3	77.043,6	84.539,6	90.436,6
5.1 Costes de personal	44.245,2	50.313,8	55.875,5	63.032,9
5.2 Excedente bruto de explotación	25.505,1	26.729,8	28.664,2	27.403,7
6 GASTOS FINANCIEROS	2.033,1	2.066,2	2.253,0	2.997,0

MACROMAGNITUDES Y CUENTA DE EXPLOTACIÓN

OTROS SERVICIOS PROFESIONALES (Miles €)	1998	1999	2000	2001
1 PERSONAL OCUPADO (media anual)	14.874,0	16.772,2	18.367,6	19.951,1
2 HORAS TRABAJADAS (unidades)	25.208.375,0	28.684.050,1	31.491.514,7	34.166.153,9
3 PRODUCCIÓN A SALIDA DE FÁBRICA (sin IVA)	1.021.535,4	1.151.989,4	1.304.449,9	1.427.034,9
4 CONSUMOS INTERMEDIOS (sin IVA)	627.632,6	716.573,6	816.987,4	896.075,3
4.1 Consumo de materiales	420.714,9	476.333,6	543.173,7	588.713,0
4.2 Servicios exteriores	206.917,7	240.240,0	273.813,7	307.362,4
5 VALOR AÑADIDO BRUTO A COSTE DE LOS FACTORES	397.869,0	438.233,2	489.936,3	533.403,5
5.1 Costes de personal	254.263,2	293.726,3	335.380,6	377.250,4
5.2 Excedente bruto de explotación	143.605,8	144.506,8	154.555,7	156.153,2
6 GASTOS FINANCIEROS	14.590,9	13.087,3	13.684,0	13.963,7

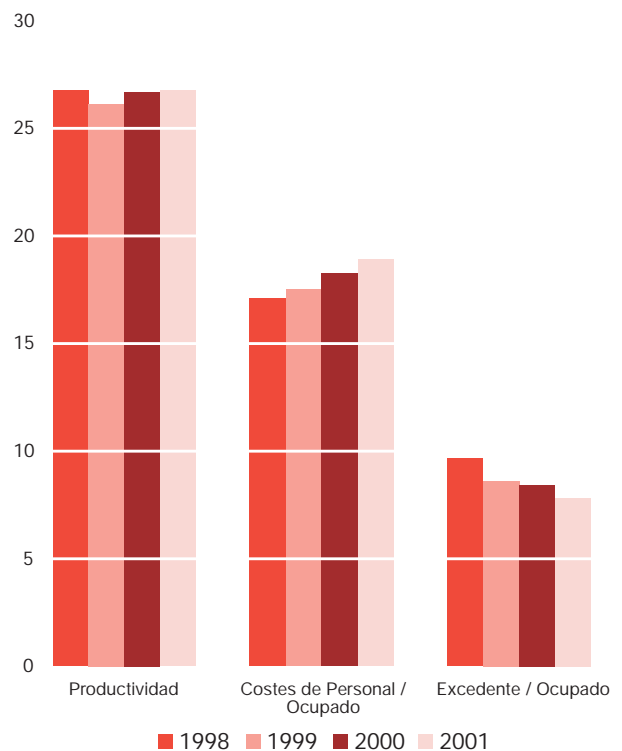
Estudios y laboratorios fotográficos

miles de €



Otros servicios profesionales

miles de €



MACROMAGNITUDES Y CUENTA DE EXPLOTACIÓN

SERVICIOS RECREATIVOS, CULTURALES, DEPORTIVOS Y PERSONALES (Miles €)

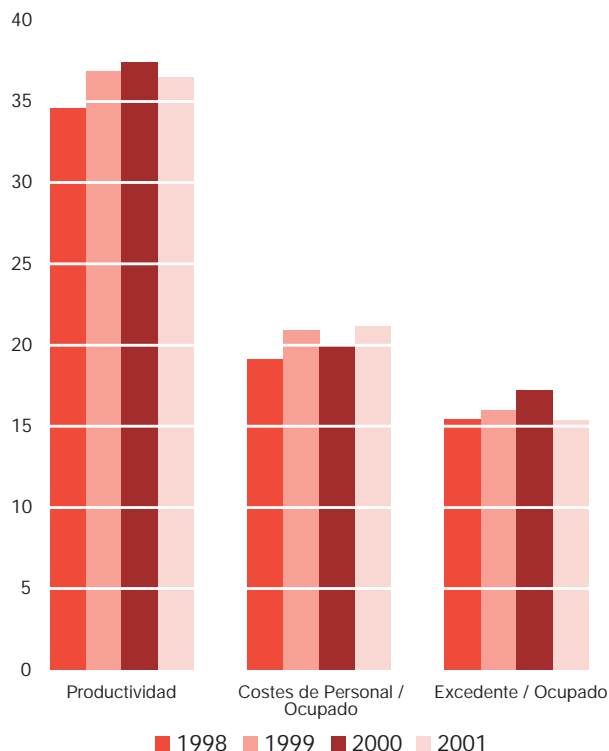
	1998	1999	2000	2001
1 PERSONAL OCUPADO (media anual)	78.999,0	83.918,0	87.700,0	90.741,6
2 HORAS TRABAJADAS (unidades)	134.756.635,2	142.792.756,0	149.825.162,8	154.844.499,7
3 PRODUCCIÓN A SALIDA DE FÁBRICA (sin IVA)	6.698.303,9	7.702.415,9	8.459.906,2	8.448.861,3
4 CONSUMOS INTERMEDIOS (sin IVA)	3.963.856,1	4.583.851,6	5.156.961,1	5.121.282,2
4.1 Consumo de materiales	1.869.403,1	2.270.876,6	2.636.183,1	2.518.103,8
4.2 Servicios exteriores	2.094.453,0	2.312.975,0	2.520.778,0	2.603.178,4
5 VALOR AÑADIDO BRUTO A COSTE DE LOS FACTORES	2.730.197,9	3.092.964,7	3.279.026,0	3.308.518,3
5.1 Costes de personal	1.510.815,0	1.751.972,2	1.748.184,0	1.917.455,1
5.2 Excedente bruto de explotación	1.219.382,9	1.340.992,4	1.530.842,0	1.391.063,1
6 GASTOS FINANCIEROS	137.298,8	132.569,9	134.537,2	136.125,9

MACROMAGNITUDES Y CUENTA DE EXPLOTACIÓN

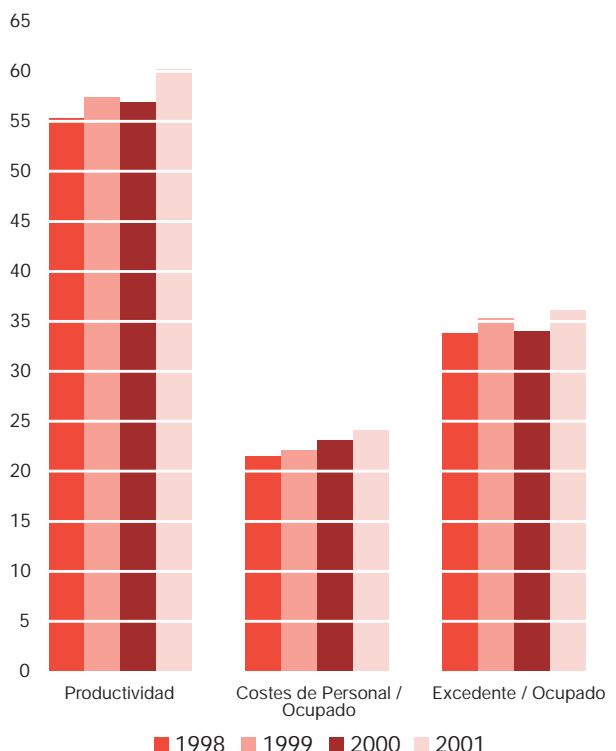
ACTIVIDADES CINEMATOGRAFICAS Y DE VIDEO (Miles €)

	1998	1999	2000	2001
1 PERSONAL OCUPADO (media anual)	4.244,1	4.647,5	4.975,0	5.023,5
2 HORAS TRABAJADAS (unidades)	7.364.961,9	8.034.132,1	8.532.670,0	8.611.435,9
3 PRODUCCIÓN A SALIDA DE FÁBRICA (sin IVA)	732.620,2	844.499,8	892.592,3	983.558,7
4 CONSUMOS INTERMEDIOS (sin IVA)	511.097,1	588.553,4	620.752,4	692.423,1
4.1 Consumo de materiales	205.497,4	244.504,6	259.258,2	301.480,1
4.2 Servicios exteriores	305.599,7	344.048,8	361.494,2	390.943,0
5 VALOR AÑADIDO BRUTO A COSTE DE LOS FACTORES	234.482,1	266.508,6	283.114,8	302.104,8
5.1 Costes de personal	91.150,5	102.486,1	114.737,6	120.929,2
5.2 Excedente bruto de explotación	143.331,7	164.022,6	168.377,2	181.175,6
6 GASTOS FINANCIEROS	16.076,0	13.872,2	14.878,3	14.040,2

Total servicios recreativos, culturales, deportivos y personales miles de €



Actividades cinematográficas y de video miles de €



MACROMAGNITUDES Y CUENTA DE EXPLOTACIÓN

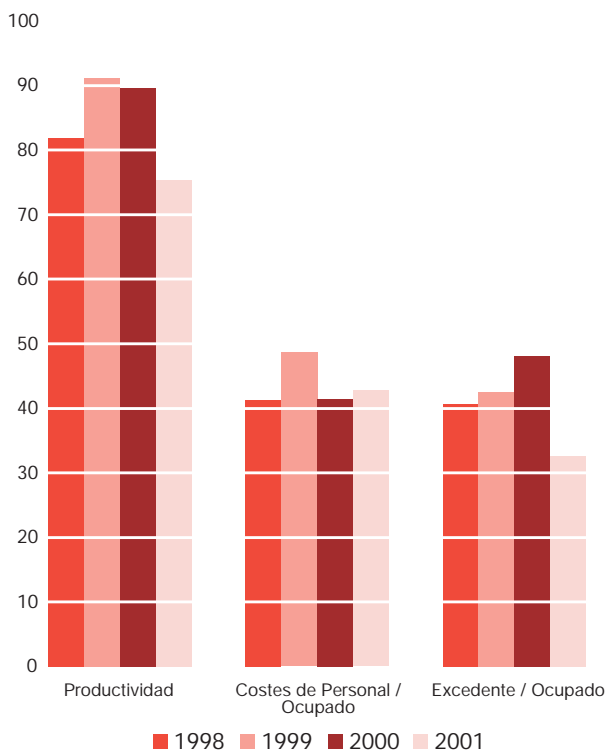
ACTIVIDADES DE RADIO Y TELEVISIÓN (Miles €)	1998	1999	2000	2001
1 PERSONAL OCUPADO (media anual)	14.032,4	14.735,5	15.458,3	16.393,2
2 HORAS TRABAJADAS (unidades)	23.684.068,2	24.808.214,2	26.071.215,0	27.647.627,7
3 PRODUCCIÓN A SALIDA DE FÁBRICA (sin IVA)	3.159.999,2	3.753.387,7	4.145.373,7	3.848.676,7
4 CONSUMOS INTERMEDIOS (sin IVA)	2.011.302,4	2.411.885,3	2.762.095,9	2.614.047,9
4.1 Consumo de materiales	1.149.074,3	1.410.392,9	1.689.453,2	1.534.723,7
4.2 Servicios exteriores	862.228,1	1.001.492,5	1.072.642,7	1.079.324,2
5 VALOR AÑADIDO BRUTO A COSTE DE LOS FACTORES	1.149.440,2	1.342.541,7	1.384.473,4	1.235.633,0
5.1 Costes de personal	578.961,0	716.535,9	639.065,9	700.824,6
5.2 Excedente bruto de explotación	570.479,2	626.005,8	745.407,5	534.808,4
6 GASTOS FINANCIEROS	60.042,9	51.033,6	49.863,8	48.702,6

MACROMAGNITUDES Y CUENTA DE EXPLOTACIÓN

OTRAS ACTIVIDADES ARTÍSTICAS Y DE ESPECTÁCULOS (Miles €)	1998	1999	2000	2001
1 PERSONAL OCUPADO (media anual)	11.497,8	12.384,9	13.475,0	13.797,0
2 HORAS TRABAJADAS (unidades)	19.213.186,5	20.544.991,8	22.792.310,3	23.373.060,6
3 PRODUCCIÓN A SALIDA DE FÁBRICA (sin IVA)	610.169,3	663.748,5	751.672,7	733.946,9
4 CONSUMOS INTERMEDIOS (sin IVA)	409.673,3	451.735,1	506.258,1	484.862,2
4.1 Consumo de materiales	197.768,6	226.516,7	272.465,6	250.792,5
4.2 Servicios exteriores	211.904,7	225.218,4	233.792,4	234.069,7
5 VALOR AÑADIDO BRUTO A COSTE DE LOS FACTORES	223.704,3	236.480,1	270.558,9	276.839,1
5.1 Costes de personal	148.376,7	163.667,1	185.955,8	201.511,9
5.2 Excedente bruto de explotación	75.327,7	72.812,9	84.603,1	75.327,2
6 GASTOS FINANCIEROS	5.778,6	6.188,8	6.237,4	7.033,7

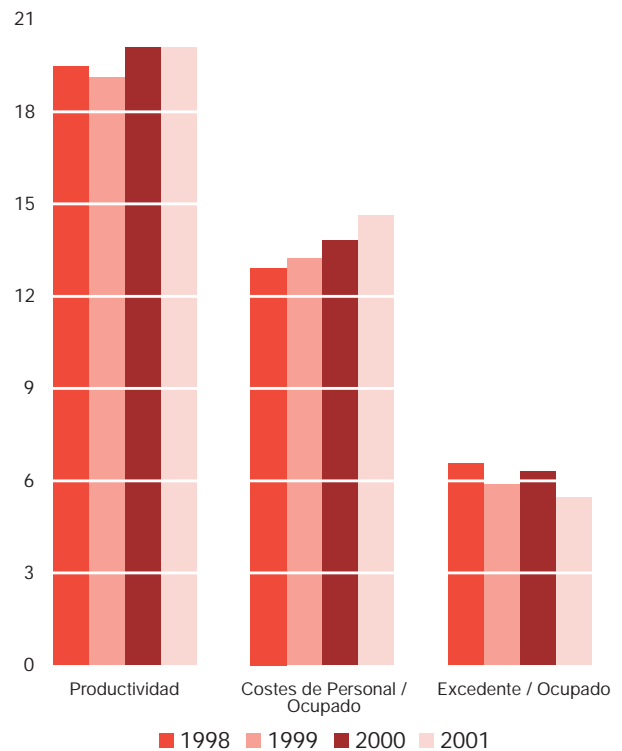
Actividades de radio y televisión

miles de €



Otras actividades artísticas y espectáculos

miles de €



MACROMAGNITUDES Y CUENTA DE EXPLOTACIÓN

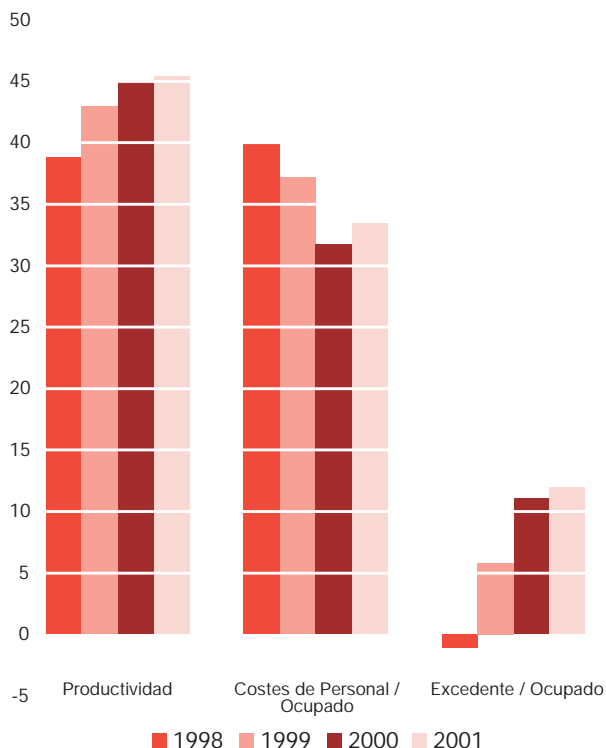
ACTIVIDADES DE GESTIÓN DE NOTICIAS Y REPORTAJES (Miles €)	1998	1999	2000	2001
1 PERSONAL OCUPADO (media anual)	1.741,8	2.032,4	2.225,0	2.297,2
2 HORAS TRABAJADAS (unidades)	3.085.697,6	3.656.593,2	3.966.535,4	4.091.601,6
3 PRODUCCIÓN A SALIDA DE FÁBRICA (sin IVA)	115.755,3	153.213,4	183.936,8	188.726,2
4 CONSUMOS INTERMEDIOS (sin IVA)	48.181,7	65.487,7	83.284,3	84.095,1
4.1 Consumo de materiales	10.318,9	18.637,0	30.546,1	31.039,2
4.2 Servicios exteriores	37.862,8	46.850,7	52.738,2	53.055,9
5 VALOR AÑADIDO BRUTO A COSTE DE LOS FACTORES	67.509,8	87.292,0	100.249,1	104.207,8
5.1 Costes de personal	69.395,9	75.494,0	70.513,6	76.800,1
5.2 Excedente bruto de explotación	-1.886,1	11.798,0	29.735,5	27.407,6
6 GASTOS FINANCIEROS	2.483,8	1.441,0	2.019,9	2.328,7

MACROMAGNITUDES Y CUENTA DE EXPLOTACIÓN

ACTIVIDADES DE BIBLIOTECAS, ARCHIVOS, MUSEOS Y OTRAS INSTITUCIONES (Miles €)	1998	1999	2000	2001
1 PERSONAL OCUPADO (media anual)	4.796,7	5.054,2	4.750,0	4.944,1
2 HORAS TRABAJADAS (unidades)	8.314.682,1	8.722.930,5	8.199.119,2	8.539.453,5
3 PRODUCCIÓN A SALIDA DE FÁBRICA (sin IVA)	133.181,1	153.703,9	158.562,1	163.759,5
4 CONSUMOS INTERMEDIOS (sin IVA)	37.336,9	42.100,0	47.458,7	46.017,8
4.1 Consumo de materiales	3.389,9	4.023,2	4.077,1	3.058,7
4.2 Servicios exteriores	33.947,0	38.076,7	43.381,5	42.959,1
5 VALOR AÑADIDO BRUTO A COSTE DE LOS FACTORES	121.094,1	128.838,4	129.100,1	136.971,4
5.1 Costes de personal	85.267,4	92.499,0	94.049,4	98.579,0
5.2 Excedente bruto de explotación	35.826,7	36.339,3	35.050,7	38.392,4
6 GASTOS FINANCIEROS	382,7	420,0	342,2	617,4

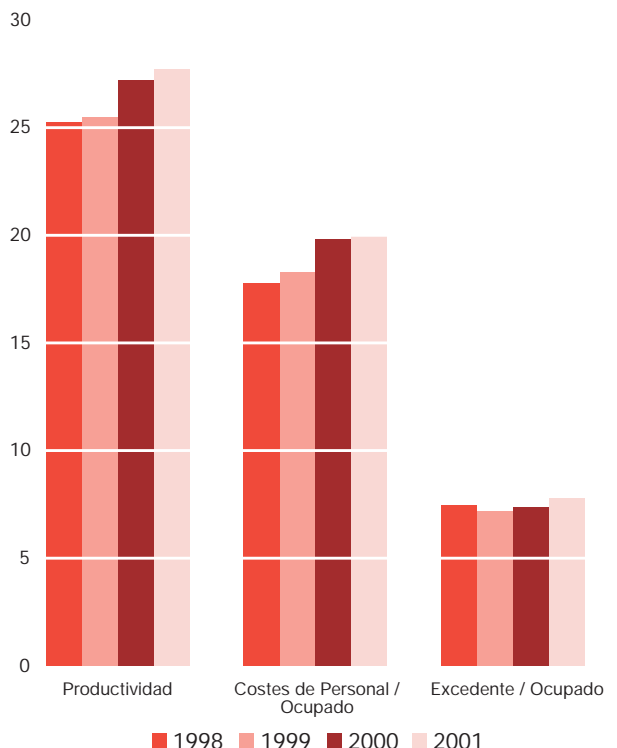
Actividades de gestión de noticias y reportajes

miles de €



Bibliotecas, archivos y museos y otras instituciones culturales

miles de €



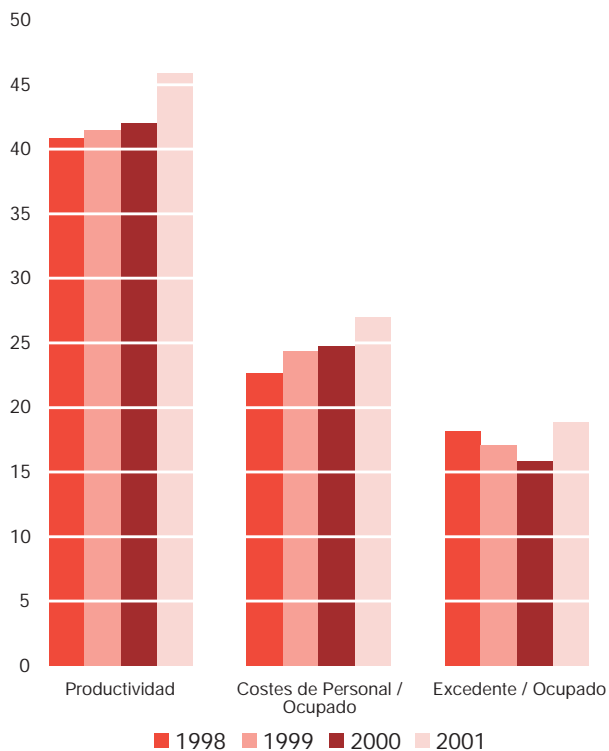
MACROMAGNITUDES Y CUENTA DE EXPLOTACIÓN

ACTIVIDADES DEPORTIVAS (Miles €)	1998	1999	2000	2001
1 PERSONAL OCUPADO (media anual)	7.633,2	8.564,2	9.133,3	10.050,1
2 HORAS TRABAJADAS (unidades)	12.763.026,4	14.355.740,9	15.228.901,4	16.712.524,2
3 PRODUCCIÓN A SALIDA DE FÁBRICA (sin IVA)	606.870,4	670.877,1	764.477,8	873.304,8
4 CONSUMOS INTERMEDIOS (sin IVA)	322.477,9	346.829,7	414.237,3	447.610,1
4.1 Consumo de materiales	59.084,2	96.692,0	90.063,3	93.744,1
4.2 Servicios exteriores	263.393,7	250.137,7	324.173,9	353.866,0
5 VALOR AÑADIDO BRUTO A COSTE DE LOS FACTORES	312.047,9	354.628,7	383.547,2	460.779,3
5.1 Costes de personal	173.193,5	208.579,9	226.274,0	271.149,4
5.2 Excedente bruto de explotación	138.854,4	146.048,8	157.273,2	189.629,9
6 GASTOS FINANCIEROS	39.159,0	47.290,3	49.046,5	51.098,7

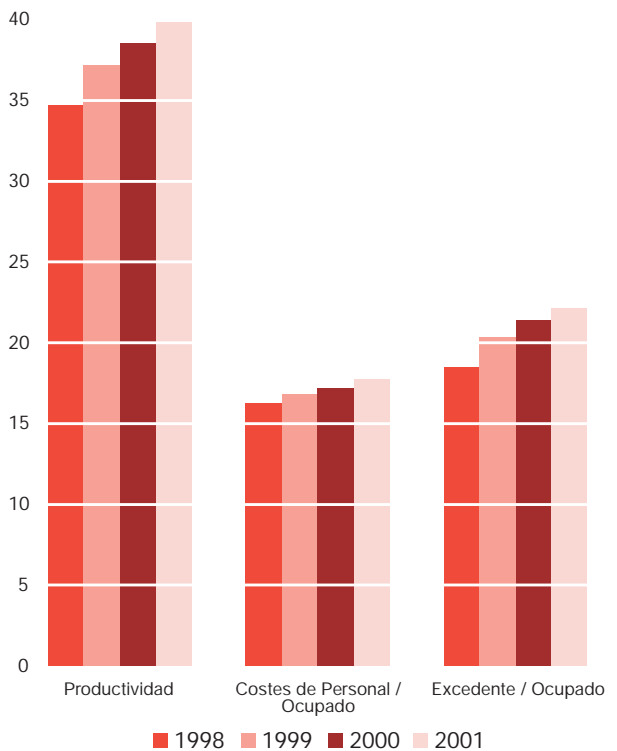
MACROMAGNITUDES Y CUENTA DE EXPLOTACIÓN

ACTIVIDADES RECREATIVAS DIVERSAS (Miles €)	1998	1999	2000	2001
1 PERSONAL OCUPADO (media anual)	10.155,3	10.672,2	11.033,3	11.793,7
2 HORAS TRABAJADAS (unidades)	18.013.241,3	18.700.817,9	19.348.892,1	20.697.375,2
3 PRODUCCIÓN A SALIDA DE FÁBRICA (sin IVA)	877.805,0	971.597,0	1.019.028,2	1.084.980,2
4 CONSUMOS INTERMEDIOS (sin IVA)	434.794,6	469.928,7	484.953,8	506.385,6
4.1 Consumo de materiales	167.158,4	183.701,6	187.227,5	198.975,8
4.2 Servicios exteriores	267.636,3	286.227,1	297.726,3	307.409,8
5 VALOR AÑADIDO BRUTO A COSTE DE LOS FACTORES	352.356,4	396.380,6	425.581,8	469.852,9
5.1 Costes de personal	164.824,3	179.257,7	189.421,2	208.739,4
5.2 Excedente bruto de explotación	187.532,0	217.122,9	236.160,6	261.113,6
6 GASTOS FINANCIEROS	8.245,4	7.887,7	7.553,2	7.776,0

Actividades deportivas miles de €



Actividades recreativas diversas miles de €

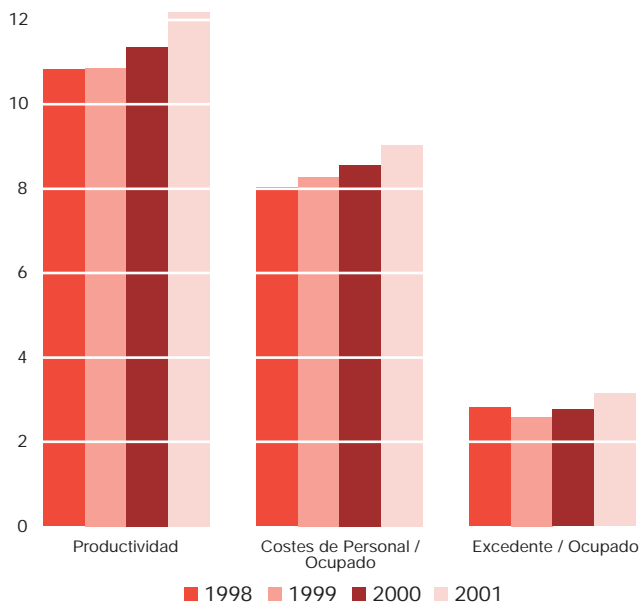


MACROMAGNITUDES Y CUENTA DE EXPLOTACIÓN

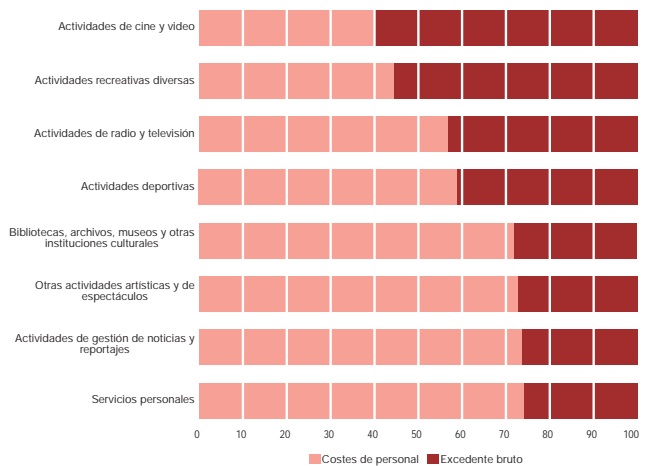
ACTIVIDADES DIVERSAS DE SERVICIOS PERSONALES (Miles €)	1998	1999	2000	2001
1 PERSONAL OCUPADO (media anual)	24.897,7	25.827,1	26.650,0	26.442,9
2 HORAS TRABAJADAS (unidades)	42.317.771,1	43.969.335,3	45.685.519,6	45.171.421,0
3 PRODUCCIÓN A SALIDA DE FÁBRICA (sin IVA)	461.903,4	491.388,4	544.262,6	571.908,3
4 CONSUMOS INTERMEDIOS (sin IVA)	188.992,1	207.331,8	237.920,7	245.840,3
4.1 Consumo de materiales	77.111,4	86.408,7	103.092,0	104.289,6
4.2 Servicios exteriores	111.880,8	120.923,1	134.828,7	141.550,7
5 VALOR AÑADIDO BRUTO A COSTE DE LOS FACTORES	269.563,1	280.294,6	302.400,7	322.129,9
5.1 Costes de personal	199.645,6	213.452,5	228.166,5	238.921,5
5.2 Excedente bruto de explotación	69.917,4	66.842,1	74.234,2	83.208,4
6 GASTOS FINANCIEROS	5.130,5	4.436,3	4.596,0	4.528,5

Servicios personales

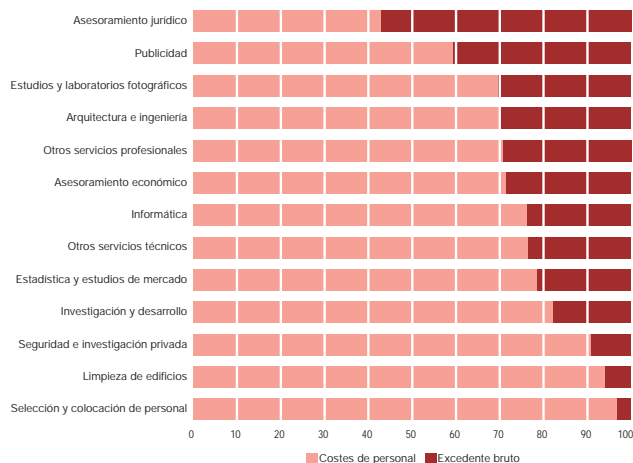
miles de €



Composición del valor añadido bruto. Servicios recreativos, culturales, deportivos y personales. 2001



Composición del valor añadido bruto. Servicios a empresas. 2001



NOTAS METODOLÓGICAS

La obtención de las Cuentas del sector Servicios se engloba dentro de las denominadas Encuestas de Actividades Económicas (E.A.E), que el Instituto de Estadística de la Comunidad de Madrid implantó en 1992 en un intento de normalización de las diferentes operaciones estadísticas estructurales en cuanto a sistematización, objetivación y mejora del diseño, recogida y tratamiento de la información.

El objetivo principal de esta operación es la obtención de la estructura productiva de las diferentes ramas de actividad, de los principales productos elaborados, de los input utilizados en el proceso y del destino de la producción, así como medir la aportación de cada una de esas ramas al Producto Interior Bruto regional. Por otro lado, se facilita el análisis dinámico del sector a través de la denominada Serie homogénea, que contiene las principales macromagnitudes desde 1998.

Para la realización de las Cuentas al sector Servicios se ha contado con tres fuentes diferentes: en primer lugar, la encuesta llevada a cabo por este Instituto sobre una muestra de establecimientos, cuya actividad principal es la de Servicios a Empresas o la de Servicios Recreativos, obtenida a partir del Directorio de Actividad Económica de la Comunidad de Madrid, que recoge todas las unidades económicas (establecimientos) ubicadas en la región, con independencia de la localización de la sede de la empresa.

En segundo lugar, la Encuesta anual de Servicios del INE. La unidad de observación en esta encuesta es la empresa, cuya actividad principal sea la prestación de alguno de los servicios incluidos en el ámbito poblacional, efectuando la regionalización a partir de cinco variables que recogen en el cuestionario: número de establecimientos, número de ocupados y porcentajes de la cifra de negocios, los sueldos y salarios y la inversión en bienes materiales que correspondan a cada comunidad.

En tercer lugar, información proveniente del Registro Mercantil, cuenta de pérdidas y ganancias; la unidad de observación es la empresa, careciendo en este caso de cualquier tipo de información acerca de sus establecimientos productivos.

En resumen, se dispone de información acerca de un importante número de registros (más de 12.100), proveniente de diversas fuentes y modelos, en distinta situación en cuanto al tratamiento previo de los datos y referida a unidades de investigación que, en ocasiones son establecimientos y en otras empresas. Esto ha obligado a desarrollar un diseño metodológico complejo capaz de abordar el tratamiento, la homogeneización, la extrapolación y la regionalización de la información recogida en los distintos ficheros.

Conceptos y definiciones:

Dado el componente regional de la investigación, los resultados obtenidos están referidos a los establecimientos industriales ubicados en la región con independencia del domicilio de la Se-

de social a la que pertenezcan, y el directorio de elevación es el Directorio de establecimientos industriales de la Comunidad de Madrid.

Las ramas de actividad, en términos de divisiones y grupos de la CNAE-93, incluidas en el trabajo son: Servicios a empresas, divisiones 72, 73 y 74: Publicidad, Actividades informáticas, Investigación y desarrollo, Asesoramiento jurídico, Asesoramiento económico, Estadística y estudios de mercado, Arquitectura e ingeniería, Otros servicios técnicos, Selección y colocación de personal, Seguridad e investigación privada, Limpieza de edificios, Estudios y laboratorios fotográficos, Otros servicios profesionales. Servicios recreativos, divisiones 92 y 93: Actividades cinematográficas y de vídeo, Radio y televisión, Otras actividades artísticas y de espectáculos, Gestión de noticias y reportajes, Bibliotecas, archivos y museos, Actividades deportivas, Actividades recreativas diversas, Servicios personales.

Personal ocupado se define como el número medio de personas que, durante el ejercicio económico considerado, ejercían funciones, remuneradas o no remuneradas, en el establecimiento.

Horas trabajadas incluyen las horas normales y extraordinarias trabajadas por el personal ocupado adscrito a la unidad durante el año de referencia.

Producción a salida de fábrica (sin IVA) refleja el resultado de la actividad global productora de bienes y servicios del establecimiento. Recoge el valor de las ventas netas de productos, el margen neto por reventa, los ingresos por prestación de servicios, los trabajos para su inmovilizado, los otros ingresos de gestión no contemplados, la variación de existencias de ventas y los impuestos especiales.

Consumos intermedios representan el valor de todos los bienes (excepto los de capital fijo) y servicios consumidos en el proceso de producción. Se subdivide en consumo de materiales y servicios exteriores.

El valor añadido bruto a coste de los factores determina la aportación o el coste de los factores de producción, trabajo y capital, al proceso productivo. Se obtiene como diferencia entre el valor de la producción y los consumos intermedios más las subvenciones de explotación menos los impuestos ligados a la producción. El VAB se subdivide a su vez entre Costes de personal, que incluye el importe total de los pagos realizados por el establecimiento en este concepto y Excedente bruto de explotación que indica el excedente obtenido por la unidad una vez deducidos los gastos directos de explotación.

Finalmente los Gastos financieros recogen los costes de financiación externa en concepto de intereses de deudas y obligaciones, intereses por descuento de letras y similares, descuento sobre ventas por pronto pago y otros gastos financieros de naturaleza similar.

Dirección del trabajo: María Rodríguez del Castillo

Trabajo de campo y validación: GRAFO_NET S.L.

Trabajos de tratamiento de datos: AR_DE 95, S.L.

Edita: Consejería de Economía e Innovación Tecnológica
Instituto de Estadística de la Comunidad de Madrid
C/ Príncipe de Vergara, 108
28002 Madrid

Depósito legal: M-1.724-2005

Tirada: 1.000 ejemplares

Coste unitario: 1,70 €

1ª Edición: Enero 2005

Imprime: ARTEGRAE, S.A.



Comunidad de Madrid

CONSEJERÍA DE ECONOMÍA
E INNOVACIÓN TECNOLÓGICA

Instituto de Estadística

e-mail: iestadis@madrid.org

<http://www.madrid.org/iestadis/>