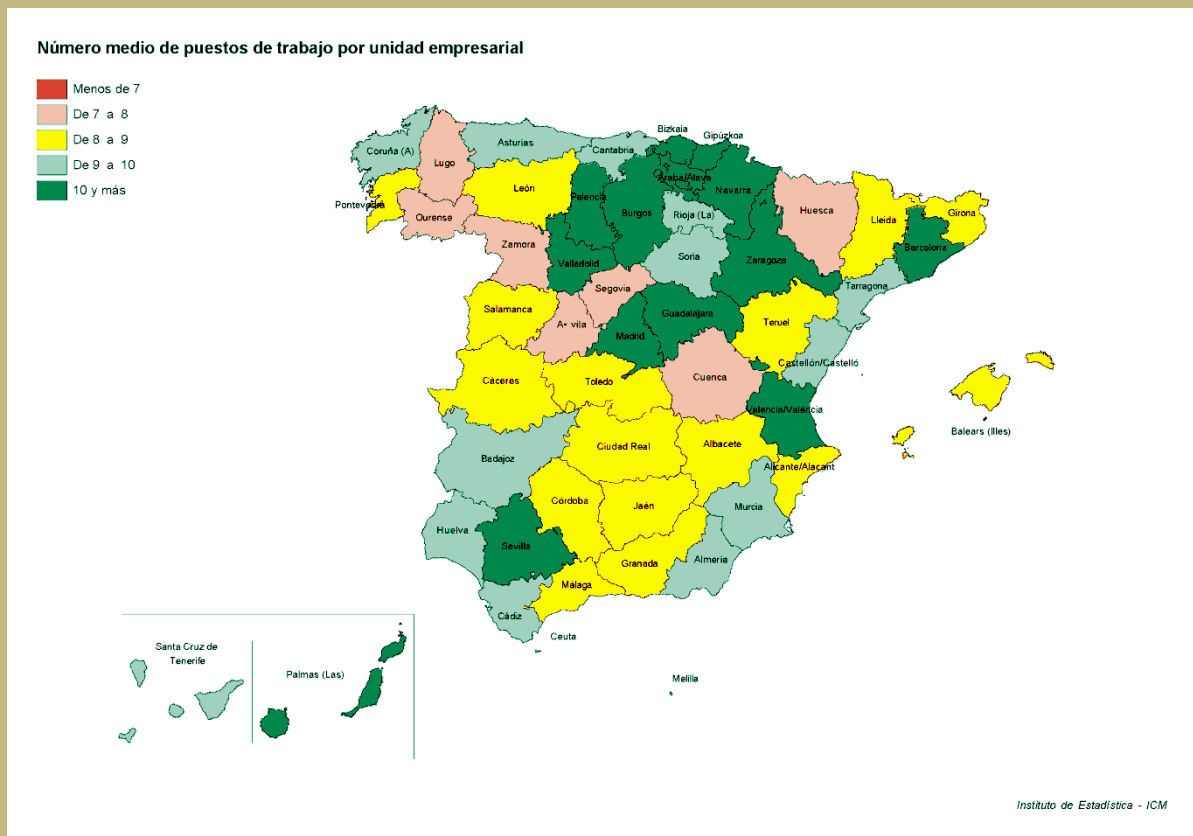


Demografía Empresarial de la Comunidad de Madrid en el marco español

Segundo semestre 2017



**Comunidad
de Madrid**

Demografía Empresarial. Comunidad de Madrid

1. Evolución

- 1.1 Unidades empresariales según variables demográficas
- 1.2 Unidades empresariales y tasas demográficas
- 1.3 Puestos de trabajo asociados a unidades empresariales según variables demográficas
- 1.4 Puestos de trabajo asociados a unidades empresariales y tasas demográficas

2. Detalle semestral. Segundo semestre 2017

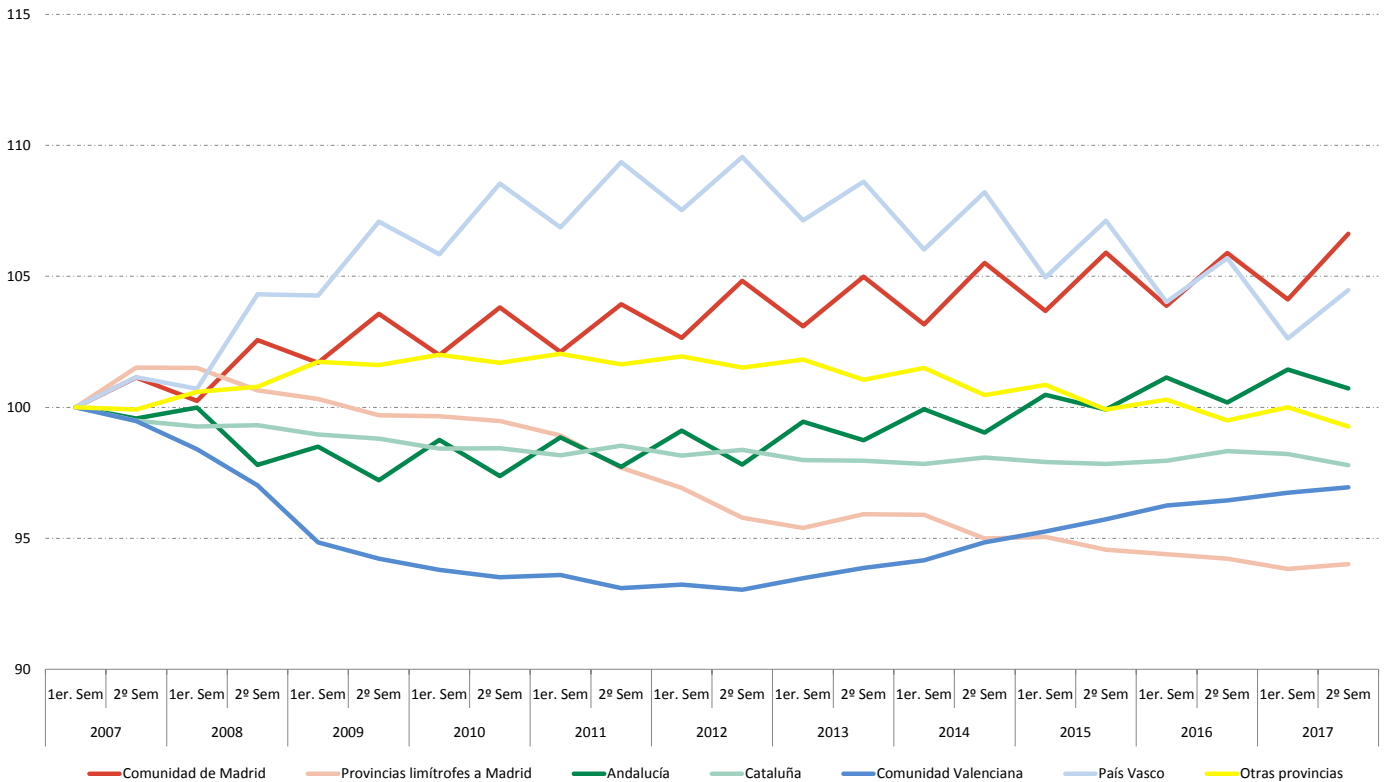
- 2.1 Unidades empresariales y puestos de trabajo según ubicación geográfica
- 2.2 Unidades empresariales y puestos de trabajo según titularidad
- 2.3 Unidades empresariales y puestos de trabajo según sectores de actividad
- 2.4 Unidades empresariales y puestos de trabajo según estratos de tamaño

1. Evolución

1.1 Unidades empresariales según variables demográficas

		Inicio periodo	Nacen (N)	Mueren (M)	Saldo vegetativo (N-M)	Entran (E)	Salen (S)	Saldo migratorio (E-S)	Saldo total	Final periodo
España	2016 1er. Sem	1.280.935	155.703	119.486	36.217	7.680	6.043	1.637	37.854	1.318.789
	2º Sem	1.318.774	111.736	125.466	-13.730	6.520	5.090	1.430	-12.300	1.306.474
	2017 1er. Sem	1.306.468	145.169	113.855	31.314	7.934	5.903	2.031	33.345	1.339.813
	2º Sem	1.339.799	105.800	122.893	-17.093	6.931	5.417	1.514	-15.579	1.324.220
Comunidad de Madrid	2016 1er. Sem	178.125	16.538	15.002	1.536	759	527	232	1.768	179.893
	2º Sem	179.892	14.102	12.493	1.609	640	478	162	1.771	181.663
	2017 1er. Sem	181.662	15.758	14.554	1.204	812	504	308	1.512	183.174
	2º Sem	183.172	14.472	12.452	2.020	711	506	205	2.225	185.397
Provincias limítrofes a Madrid	2016 1er. Sem	39.434	4.372	3.322	1.050	371	332	39	1.089	40.523
	2º Sem	40.523	3.089	3.594	-505	319	263	56	-449	40.074
	2017 1er. Sem	40.074	4.140	3.327	813	383	344	39	852	40.926
	2º Sem	40.922	3.128	3.590	-462	364	294	70	-392	40.530
Andalucía	2016 1er. Sem	206.429	30.219	21.875	8.344	1.549	1.190	359	8.703	215.132
	2º Sem	215.127	21.157	25.495	-4.338	1.385	1.055	330	-4.008	211.119
	2017 1er. Sem	211.117	29.356	21.676	7.680	1.648	1.222	426	8.106	219.223
	2º Sem	219.220	20.589	25.021	-4.432	1.496	1.152	344	-4.088	215.132
Cataluña	2016 1er. Sem	223.291	27.951	21.311	6.640	913	655	258	6.898	230.189
	2º Sem	230.185	19.285	20.698	-1.413	711	590	121	-1.292	228.893
	2017 1er. Sem	228.890	24.044	18.778	5.266	939	650	289	5.555	234.445
	2º Sem	234.443	16.200	19.956	-3.756	713	685	28	-3.728	230.715
Comunidad Valenciana	2016 1er. Sem	139.467	18.076	13.364	4.712	736	533	203	4.915	144.382
	2º Sem	144.381	12.998	14.154	-1.156	613	517	96	-1.060	143.321
	2017 1er. Sem	143.321	17.050	13.187	3.863	764	517	247	4.110	147.431
	2º Sem	147.430	12.821	14.341	-1.520	610	492	118	-1.402	146.028
País Vasco	2016 1er. Sem	60.648	4.480	4.590	-110	439	341	98	-12	60.636
	2º Sem	60.636	3.982	3.704	278	355	237	118	396	61.032
	2017 1er. Sem	61.031	4.241	4.574	-333	436	355	81	-252	60.779
	2º Sem	60.779	3.894	3.608	286	334	249	85	371	61.150
Otras provincias	2016 1er. Sem	433.541	54.067	40.022	14.045	2.913	2.465	448	14.493	448.034
	2º Sem	448.030	37.123	45.328	-8.205	2.497	1.950	547	-7.658	440.372
	2017 1er. Sem	440.373	50.580	37.759	12.821	2.952	2.311	641	13.462	453.835
	2º Sem	453.833	34.696	43.925	-9.229	2.703	2.039	664	-8.565	445.268

Evolución de las unidades empresariales por zonas geográficas. Números índices

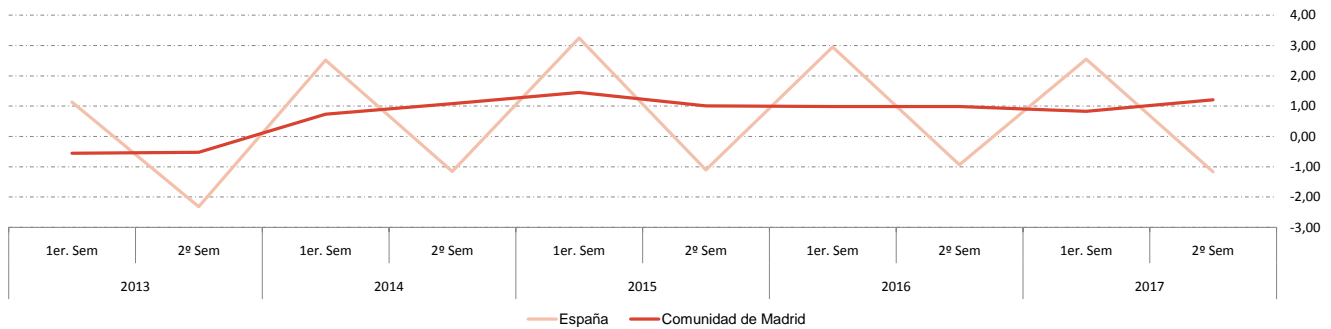


1. Evolución

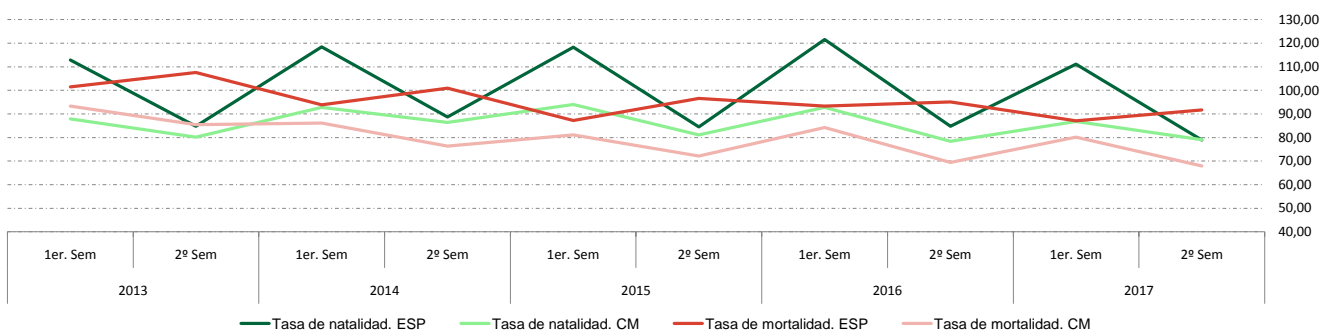
1.2 Unidades empresariales y tasas demográficas

		Inicio periodo	Tasa bruta de natalidad (por 1000)	Tasa bruta de mortalidad (por 1000)	Tasa de crecimiento vegetativo	Tasa de crecimiento migratorio	Tasa de crecimiento total	Final periodo	
España	2016	1er. Sem	1.280.935	121,55	93,28	2,83	0,13	2,96	1.318.789
		2º Sem	1.318.774	84,73	95,14	-1,04	0,11	-0,93	1.306.474
	2017	1er. Sem	1.306.468	111,12	87,15	2,40	0,16	2,55	1.339.813
		2º Sem	1.339.799	78,97	91,72	-1,28	0,11	-1,16	1.324.220
Comunidad de Madrid	2016	1er. Sem	178.125	92,84	84,22	0,86	0,13	0,99	179.893
		2º Sem	179.892	78,39	69,45	0,89	0,09	0,98	181.663
	2017	1er. Sem	181.662	86,74	80,12	0,66	0,17	0,83	183.174
		2º Sem	183.172	79,01	67,98	1,10	0,11	1,21	185.397
Provincias limítrofes a Madrid	2016	1er. Sem	39.434	110,87	84,24	2,66	0,10	2,76	40.523
		2º Sem	40.523	76,23	88,69	-1,25	0,14	-1,11	40.074
	2017	1er. Sem	40.074	103,31	83,02	2,03	0,10	2,13	40.926
		2º Sem	40.922	76,44	87,73	-1,13	0,17	-0,96	40.530
Andalucía	2016	1er. Sem	206.429	146,39	105,97	4,04	0,17	4,22	215.132
		2º Sem	215.127	98,35	118,51	-2,02	0,15	-1,86	211.119
	2017	1er. Sem	211.117	139,05	102,67	3,64	0,20	3,84	219.223
		2º Sem	219.220	93,92	114,14	-2,02	0,16	-1,86	215.132
Cataluña	2016	1er. Sem	223.291	125,18	95,44	2,97	0,12	3,09	230.189
		2º Sem	230.185	83,78	89,92	-0,61	0,05	-0,56	228.893
	2017	1er. Sem	228.890	105,05	82,04	2,30	0,13	2,43	234.445
		2º Sem	234.443	69,10	85,12	-1,60	0,01	-1,59	230.715
Comunidad Valenciana	2016	1er. Sem	139.467	129,61	95,82	3,38	0,15	3,52	144.382
		2º Sem	144.381	90,03	98,03	-0,80	0,07	-0,73	143.321
	2017	1er. Sem	143.321	118,96	92,01	2,70	0,17	2,87	147.431
		2º Sem	147.430	86,96	97,27	-1,03	0,08	-0,95	146.028
País Vasco	2016	1er. Sem	60.648	73,87	75,68	-0,18	0,16	-0,02	60.636
		2º Sem	60.636	65,67	61,09	0,46	0,19	0,65	61.032
	2017	1er. Sem	61.031	69,49	74,95	-0,55	0,13	-0,41	60.779
		2º Sem	60.779	64,07	59,36	0,47	0,14	0,61	61.150
Otras provincias	2016	1er. Sem	433.541	124,71	92,31	3,24	0,10	3,34	448.034
		2º Sem	448.030	82,86	101,17	-1,83	0,12	-1,71	440.372
	2017	1er. Sem	440.373	114,86	85,74	2,91	0,15	3,06	453.835
		2º Sem	453.833	76,45	96,79	-2,03	0,15	-1,89	445.268

Tasa de crecimiento total de las unidades empresariales
Porcentaje



Tasa de natalidad y mortalidad de las unidades empresariales
Tanto por mil



1. Evolución

Tasa de crecimiento interanual de las unidades empresariales



Instituto de Estadística - ICM

Tasa media de crecimiento anual de las unidades empresariales en los últimos tres años



Instituto de Estadística - ICM

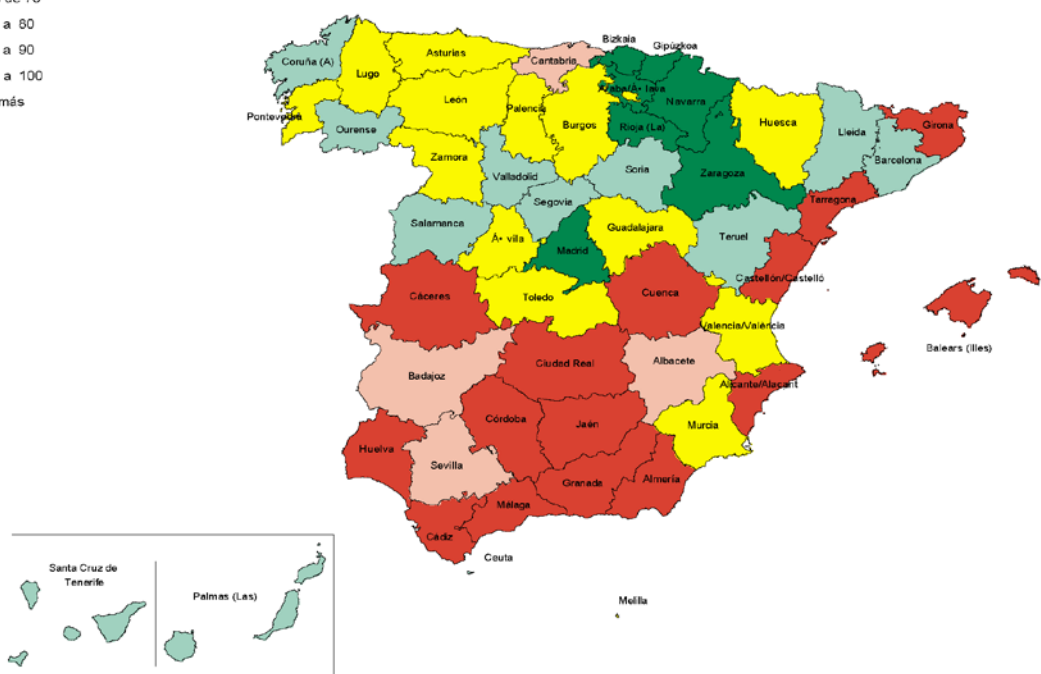
1. Evolución

Tasa de natalidad de las unidades empresariales



Instituto de Estadística - ICM

Tasa de mortalidad de las unidades empresariales



Instituto de Estadística - ICM

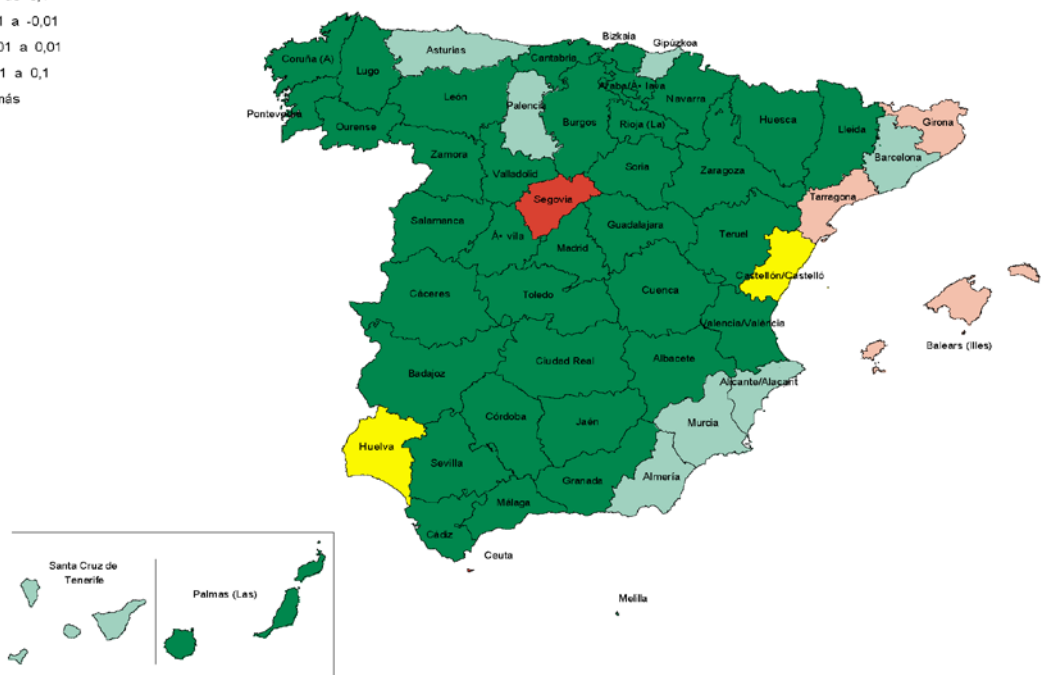
1. Evolución

Tasa de crecimiento vegetativo de las unidades empresariales



Instituto de Estadística - ICM

Tasa de crecimiento migratorio de las unidades empresariales



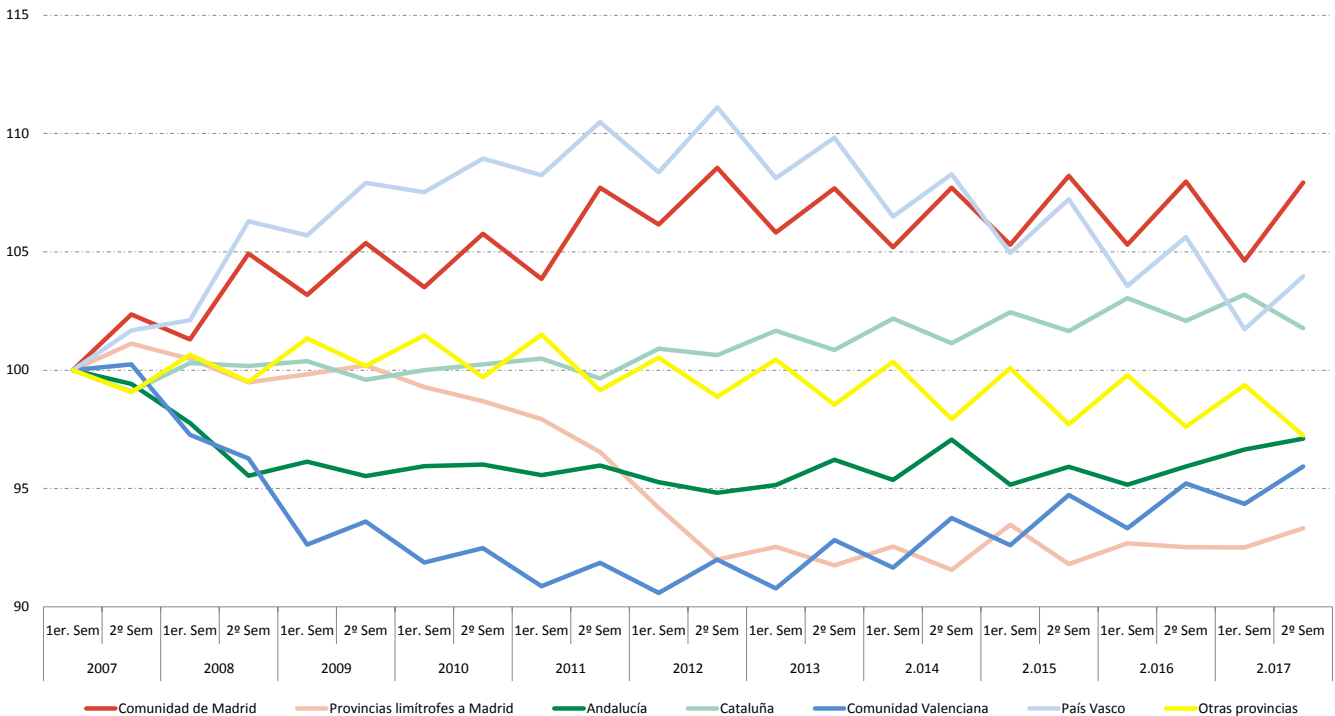
Instituto de Estadística - ICM

1. Evolución

1.3 Puestos de trabajo asociados a unidades empresariales según variables demográficas

		Inicio periodo	Nacen (N)	Mueren (M)	Saldo vegetativo (N-M)	Entran (E)	Salen (S)	Saldo migratorio (E-S)	Saldo externo (N-M+E-S)	Saldo interno	Saldo total	Final periodo	
España	2016	1er. Sem	12.722.906	419.209	314.447	104.762	40.001	31.287	8.714	113.476	276.798	390.274	13.113.180
		2º Sem	13.113.180	268.070	327.280	-59.210	40.941	20.990	19.951	-39.259	161.490	122.231	13.235.411
	2017	1er. Sem	13.235.411	397.112	304.034	93.078	46.116	29.937	16.179	109.257	367.526	476.783	13.712.194
		2º Sem	13.712.194	255.172	330.925	-75.753	43.542	32.760	10.782	-64.971	197.270	132.299	13.844.493
Comunidad de Madrid	2016	1er. Sem	2.363.144	45.767	46.742	-975	3.473	2.823	650	-325	7.428	7.103	2.370.247
		2º Sem	2.370.247	40.259	35.769	4.490	3.198	1.795	1.403	5.893	76.723	82.616	2.452.863
	2017	1er. Sem	2.452.863	43.986	47.906	-3.920	3.702	2.226	1.476	-2.444	12.329	9.885	2.462.748
		2º Sem	2.462.748	41.097	37.753	3.344	4.084	3.992	92	3.436	98.708	102.144	2.564.892
Provincias limítrofes a Madrid	2016	1er. Sem	321.045	9.713	7.463	2.250	2.090	1.596	494	2.744	10.289	13.033	334.078
		2º Sem	334.078	6.547	7.744	-1.197	2.183	1.258	925	-272	2.791	2.519	336.597
	2017	1er. Sem	336.597	8.870	7.701	1.169	2.423	1.834	589	1.758	10.289	12.047	348.644
		2º Sem	348.644	6.988	7.891	-903	2.757	1.480	1.277	374	6.074	6.448	355.092
Andalucía	2016	1er. Sem	1.760.459	77.344	50.782	26.562	7.689	7.876	-187	26.375	13.494	39.869	1.800.328
		2º Sem	1.800.328	47.942	62.190	-14.248	10.255	3.977	6.278	-7.970	39.465	31.495	1.831.823
	2017	1er. Sem	1.831.823	79.071	54.108	24.963	10.541	7.387	3.154	28.117	51.919	80.036	1.911.859
		2º Sem	1.911.859	46.567	62.100	-15.533	9.741	8.475	1.266	-14.267	41.879	27.612	1.939.471
Cataluña	2016	1er. Sem	2.415.835	81.451	63.739	17.712	5.198	3.168	2.030	19.742	88.466	108.208	2.524.043
		2º Sem	2.524.043	45.694	60.148	-14.454	3.801	2.367	1.434	-13.020	12.954	-66	2.523.977
	2017	1er. Sem	2.523.977	68.359	52.367	15.992	6.058	2.948	3.110	19.102	99.944	119.046	2.643.023
		2º Sem	2.643.023	39.959	57.747	-17.788	4.703	4.530	173	-17.615	6.403	-11.212	2.631.811
Comunidad Valenciana	2016	1er. Sem	1.249.425	47.061	36.050	11.011	4.107	2.735	1.372	12.383	6.793	19.176	1.268.601
		2º Sem	1.268.601	31.821	34.645	-2.824	3.953	1.974	1.979	-845	38.617	37.772	1.306.373
	2017	1er. Sem	1.306.373	43.898	34.554	9.344	4.423	2.445	1.978	11.322	23.588	34.910	1.341.283
		2º Sem	1.341.283	30.540	36.112	-5.572	3.949	2.628	1.321	-4.251	39.898	35.647	1.376.930
País Vasco	2016	1er. Sem	692.280	10.791	12.849	-2.058	1.947	1.517	430	-1.628	-1.496	-3.124	689.156
		2º Sem	689.156	10.493	9.114	1.379	1.765	1.290	475	1.854	18.445	20.299	709.455
	2017	1er. Sem	709.455	10.467	13.301	-2.834	2.074	1.502	572	-2.262	766	-1.496	707.959
		2º Sem	707.959	10.632	8.492	2.140	1.214	1.101	113	2.253	20.180	22.433	730.392
Otras provincias	2016	1er. Sem	3.920.718	147.082	96.822	50.260	15.497	11.572	3.925	54.185	151.824	206.009	4.126.727
		2º Sem	4.126.727	85.314	117.670	-32.356	15.786	8.329	7.457	-24.899	-27.505	-52.404	4.074.323
	2017	1er. Sem	4.074.323	142.461	94.097	48.364	16.895	11.595	5.300	53.664	168.691	222.355	4.296.678
		2º Sem	4.296.678	79.389	120.830	-41.441	17.094	10.554	6.540	-34.901	-15.872	-50.773	4.245.905

Evolución de los puestos de trabajo por zonas geográficas. Números índices

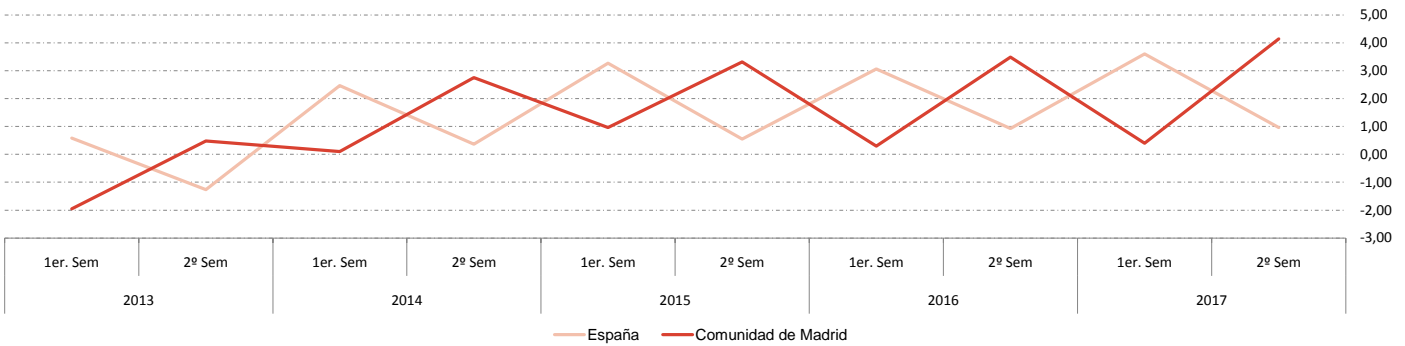


1. Evolución

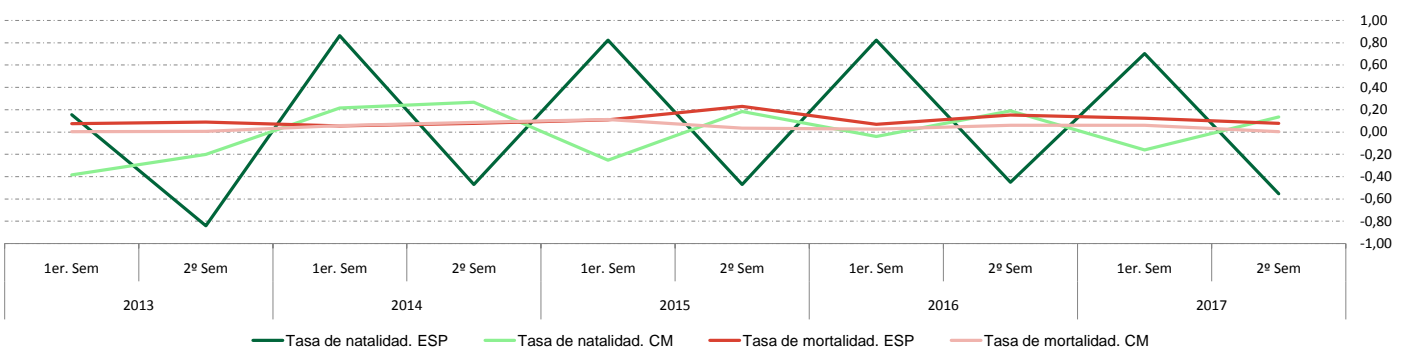
1.4 Puestos de trabajo asociados a unidades empresariales y tasas demográficas

		Inicio periodo	Tasa bruta de natalidad (por 1000)	Tasa bruta de mortalidad (por 1000)	Tasa de crecimiento vegetativo	Tasa de crecimiento migratorio	Tasa de crecimiento total	Final periodo	
España	2016	1er. Sem	12.722.906	0,82	0,07	0,89	2,18	13.113.180	
		2º Sem	13.113.180	-0,45	0,15	-0,30	1,23	0,93	13.235.411
	2017	1er. Sem	13.235.411	0,70	0,12	0,83	2,78	3,60	13.712.194
		2º Sem	13.712.194	-0,55	0,08	-0,47	1,44	0,96	13.844.493
Comunidad de Madrid	2016	1er. Sem	2.363.144	-0,04	0,03	-0,01	0,31	0,30	2.370.247
		2º Sem	2.370.247	0,19	0,06	0,25	3,24	3,49	2.452.863
	2017	1er. Sem	2.452.863	-0,16	0,06	-0,10	0,50	0,40	2.462.748
		2º Sem	2.462.748	0,14	0,00	0,14	4,01	4,15	2.564.892
Provincias limítrofes a Madrid	2016	1er. Sem	321.045	0,70	0,15	0,85	3,20	4,06	334.078
		2º Sem	334.078	-0,36	0,28	-0,08	0,84	0,75	336.597
	2017	1er. Sem	336.597	0,35	0,17	0,52	3,06	3,58	348.644
		2º Sem	348.644	-0,26	0,37	0,11	1,74	1,85	355.092
Andalucía	2016	1er. Sem	1.760.459	1,51	-0,01	1,50	0,77	2,26	1.800.328
		2º Sem	1.800.328	-0,79	0,35	-0,44	2,19	1,75	1.831.823
	2017	1er. Sem	1.831.823	1,36	0,17	1,53	2,83	4,37	1.911.859
		2º Sem	1.911.859	-0,81	0,07	-0,75	2,19	1,44	1.939.471
Cataluña	2016	1er. Sem	2.415.835	0,73	0,08	0,82	3,66	4,48	2.524.043
		2º Sem	2.524.043	-0,57	0,06	-0,52	0,51	0,00	2.523.977
	2017	1er. Sem	2.523.977	0,63	0,12	0,76	3,96	4,72	2.643.023
		2º Sem	2.643.023	-0,67	0,01	-0,67	0,24	-0,42	2.631.811
Comunidad Valenciana	2016	1er. Sem	1.249.425	0,88	0,11	0,99	0,54	1,53	1.268.601
		2º Sem	1.268.601	-0,22	0,16	-0,07	3,04	2,98	1.306.373
	2017	1er. Sem	1.306.373	0,72	0,15	0,87	1,81	2,67	1.341.283
		2º Sem	1.341.283	-0,42	0,10	-0,32	2,97	2,66	1.376.930
País Vasco	2016	1er. Sem	692.280	-0,30	0,06	-0,24	-0,22	-0,45	689.156
		2º Sem	689.156	0,20	0,07	0,27	2,68	2,95	709.455
	2017	1er. Sem	709.455	-0,40	0,08	-0,32	0,11	-0,21	707.959
		2º Sem	707.959	0,30	0,02	0,32	2,85	3,17	730.392
Otras provincias	2016	1er. Sem	3.920.718	1,28	0,10	1,38	3,87	5,25	4.126.727
		2º Sem	4.126.727	-0,78	0,18	-0,60	-0,67	-1,27	4.074.323
	2017	1er. Sem	4.074.323	1,19	0,13	1,32	4,14	5,46	4.296.678
		2º Sem	4.296.678	-0,96	0,15	-0,81	-0,37	-1,18	4.245.905

Tasa de crecimiento total de los puestos de trabajo
Porcentaje

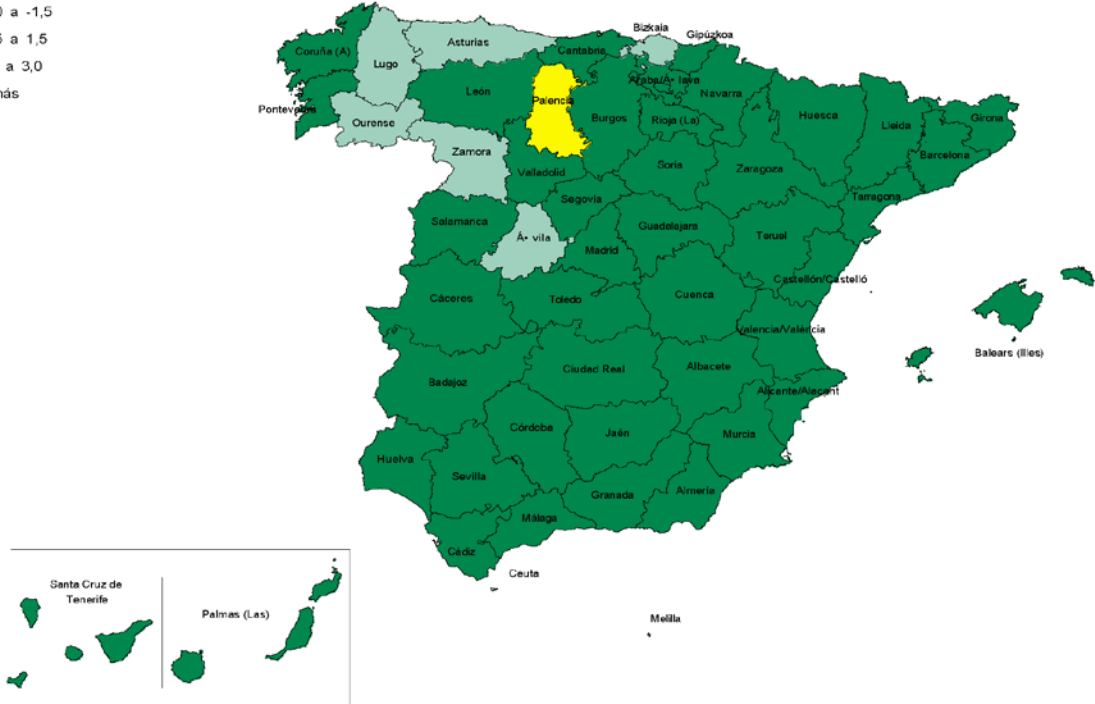


Tasa de natalidad y mortalidad de los puestos de trabajo
Tanto por mil



1. Evolución

Tasa de crecimiento interanual de los puestos de trabajo



Instituto de Estadística - ICM

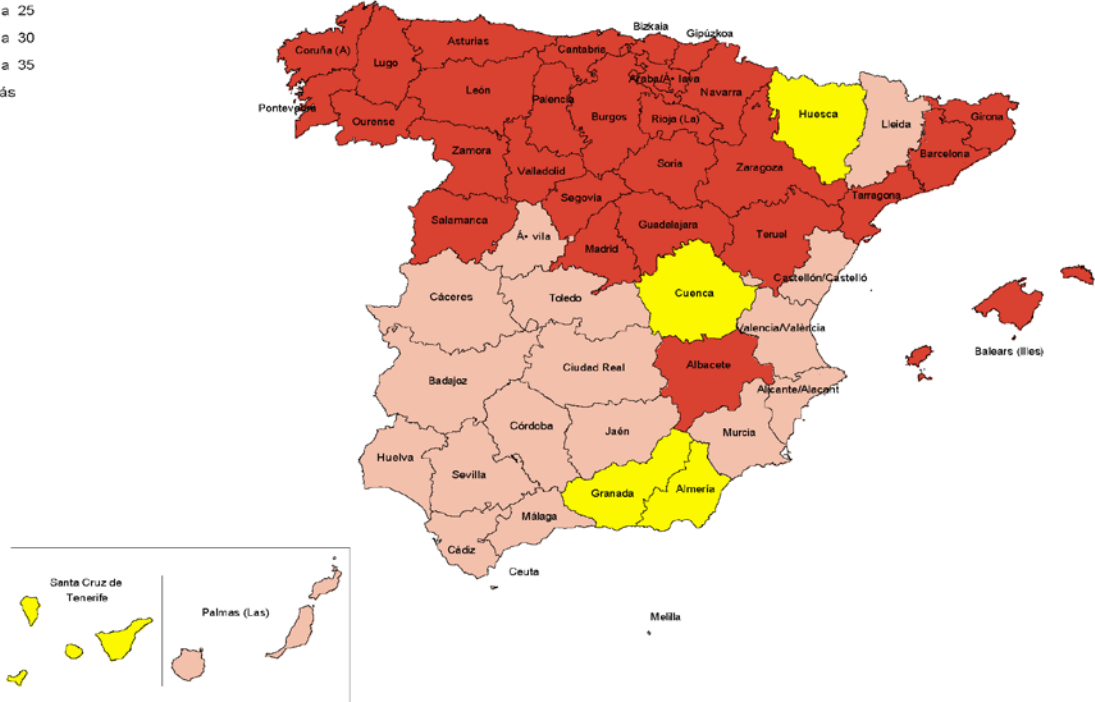
Tasa media de crecimiento anual de los puestos de trabajo en los últimos tres años



Instituto de Estadística - ICM

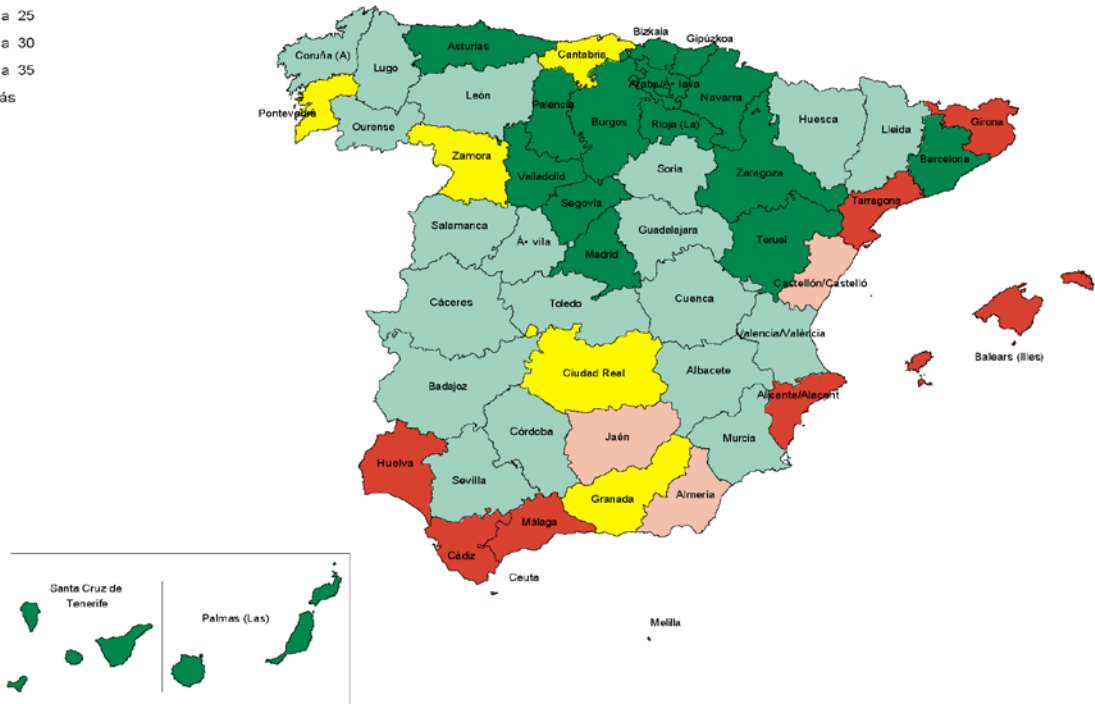
1. Evolución

Tasa de natalidad de los puestos de trabajo



Instituto de Estadística - ICM

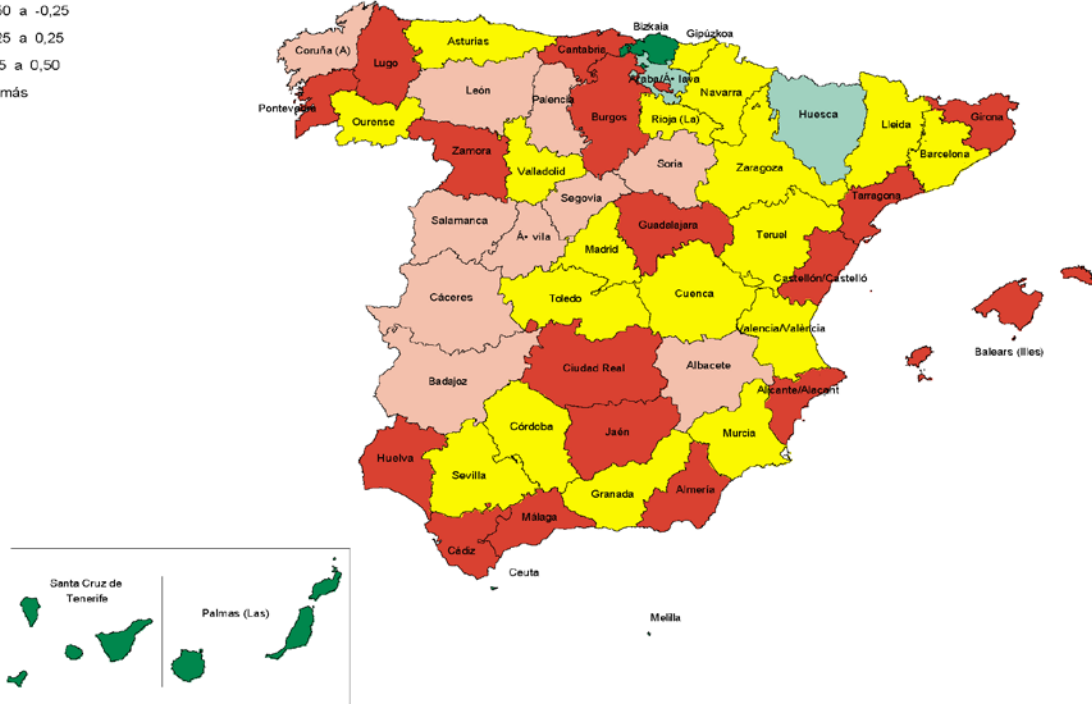
Tasa de mortalidad de los puestos de trabajo



Instituto de Estadística - ICM

1. Evolución

Tasa de crecimiento vegetativo de los puestos de trabajo



Instituto de Estadística - ICM

Tasa de crecimiento migratorio de los puestos de trabajo



Instituto de Estadística - ICM

1. Evolución

Tasa de crecimiento interno de los puestos de trabajo



Instituto de Estadística - ICM

Tasa de crecimiento externo de los puestos de trabajo

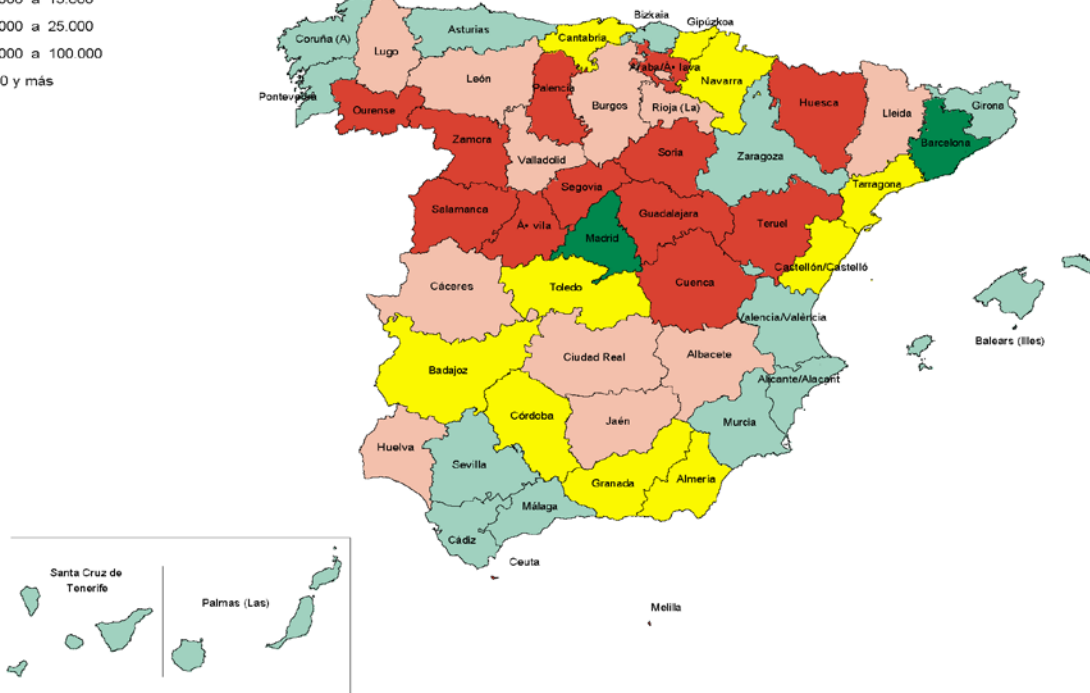


Instituto de Estadística - ICM

2. Detalle semestral. Segundo semestre 2017

Número de unidades empresariales

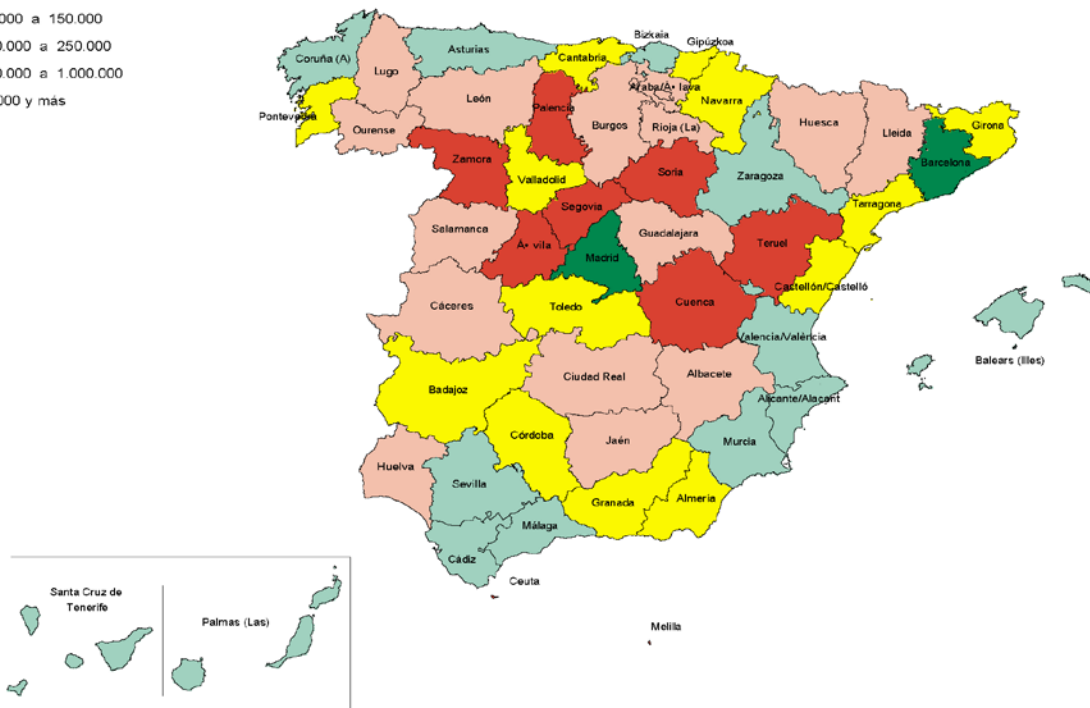
- Menos de 10.000
- De 10.000 a 15.000
- De 15.000 a 25.000
- De 25.000 a 100.000
- 100.000 y más



Instituto de Estadística - ICM

Número de puestos de trabajo

- Menos de 50.000
- De 50.000 a 150.000
- De 150.000 a 250.000
- De 250.000 a 1.000.000
- 1.000.000 y más



Instituto de Estadística - ICM

2. Detalle semestral. Segundo semestre 2017

2.1 Unidades empresariales y puestos de trabajo según ubicación geográfica

	Final periodo	Local	Regional	Nacional
Unidades empresariales				
España	1.324.220	1.208.694	20.339	95.187
Comunidad de Madrid	185.397	172.179	0	13.218
Provincias limítrofes a Madrid	40.530	35.664	585	4.281
Andalucía	215.132	195.092	5.674	14.366
Cataluña	230.715	215.041	3.745	11.929
Comunidad Valenciana	146.028	135.454	1.556	9.018
País Vasco	61.150	53.864	1.298	5.988
Otras provincias	445.268	401.400	7.481	36.387
Puestos de trabajo				
España	13.844.493	8.659.949	1.275.013	3.909.531
Comunidad de Madrid	2.564.892	1.484.888	0	1.080.004
Provincias limítrofes a Madrid	355.092	212.402	45.889	96.801
Andalucía	1.939.471	1.171.441	295.880	472.150
Cataluña	2.631.811	1.677.358	266.035	688.418
Comunidad Valenciana	1.376.930	902.628	137.186	337.116
País Vasco	730.392	431.007	119.937	179.448
Otras provincias	4.245.905	2.780.225	410.086	1.055.594

Porcentaje de puestos de trabajo de ámbito nacional



2. Detalle semestral. Segundo semestre 2017

2.2 Unidades empresariales y puestos de trabajo según titularidad

	Final periodo	Persona física	Persona jurídica
Unidades empresariales			
España	1.324.220	441.566	882.654
Comunidad de Madrid	185.397	45.996	139.401
Provincias limítrofes a Madrid	40.530	13.094	27.436
Andalucía	215.132	84.841	130.291
Cataluña	230.715	69.391	161.324
Comunidad Valenciana	146.028	49.314	96.714
País Vasco	61.150	17.206	43.944
Otras provincias	445.268	161.724	283.544
Puestos de trabajo			
España	13.844.493	1.007.882	12.836.611
Comunidad de Madrid	2.564.892	104.167	2.460.725
Provincias limítrofes a Madrid	355.092	28.037	327.055
Andalucía	1.939.471	195.911	1.743.560
Cataluña	2.631.811	158.551	2.473.260
Comunidad Valenciana	1.376.930	110.226	1.266.704
País Vasco	730.392	38.209	692.183
Otras provincias	4.245.905	372.781	3.873.124

Porcentaje de puestos de trabajo de forma jurídica persona física



2. Detalle semestral. Segundo semestre 2017

2.3 Unidades empresariales y puestos de trabajo según sectores de actividad

	Final periodo	Agricultura y ganadería	Minería, industria y energía	Construcción	Servicios de distribución y hostelería	Servicios a empresas y financieros	Otros servicios
Unidades empresariales							
España	1.324.220	12.030	117.589	124.795	582.941	237.935	248.930
Comunidad de Madrid	185.397	400	9.932	17.046	69.929	45.760	42.330
Provincias limítrofes a Madrid	40.530	1.120	4.772	5.052	17.324	5.058	7.204
Andalucía	215.132	1.544	17.051	18.336	103.006	35.679	39.516
Cataluña	230.715	2.347	21.959	21.734	96.846	46.726	41.103
Comunidad Valenciana	146.028	936	15.676	13.791	64.431	24.870	26.324
País Vasco	61.150	169	6.905	4.907	26.009	10.952	12.208
Otras provincias	445.268	5.514	41.294	43.929	205.396	68.890	80.245
Puestos de trabajo							
España	13.844.493	58.000	1.959.103	739.635	4.241.194	2.785.491	4.061.070
Comunidad de Madrid	2.564.892	2.012	190.902	127.004	730.494	853.491	660.989
Provincias limítrofes a Madrid	355.092	5.750	63.528	22.510	102.333	45.922	115.049
Andalucía	1.939.471	5.980	206.600	109.552	645.999	321.852	649.488
Cataluña	2.631.811	8.668	428.642	122.691	775.049	565.425	731.336
Comunidad Valenciana	1.376.930	5.869	244.771	72.293	474.018	215.669	364.310
País Vasco	730.392	972	155.828	31.505	176.021	131.779	234.287
Otras provincias	4.245.905	28.749	668.832	254.080	1.337.280	651.353	1.305.611

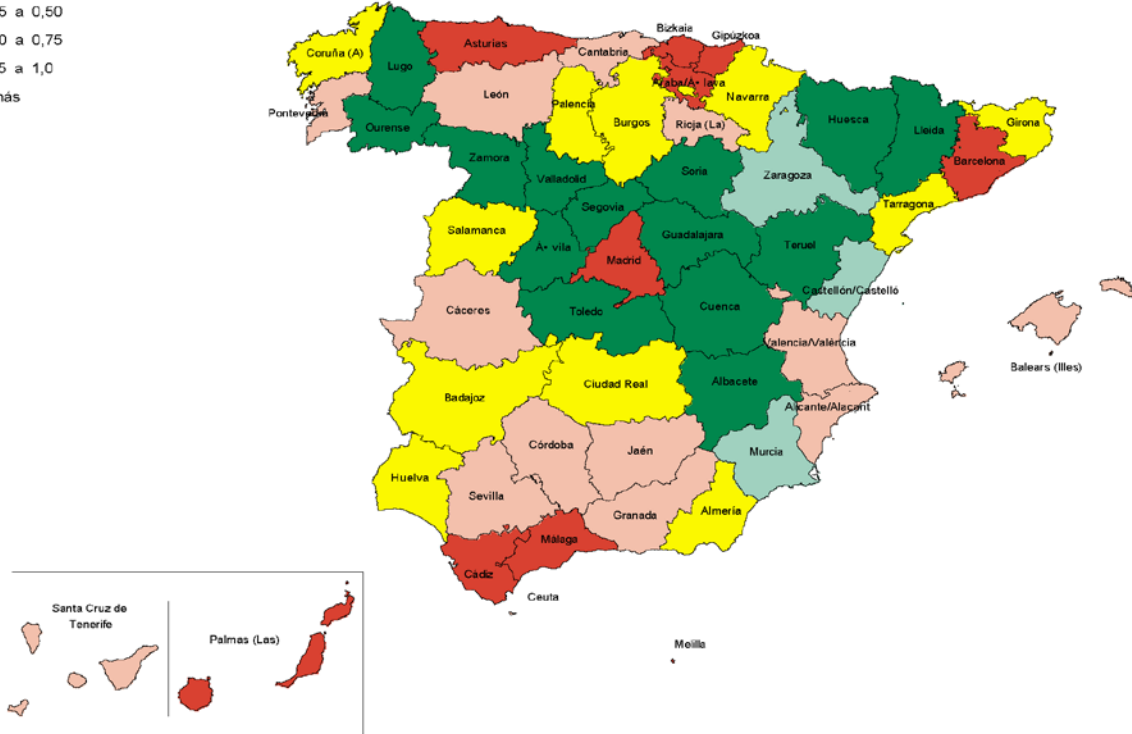
Especialización relativa sectorial según la tipología de los puestos de trabajo

- Agricultura y ganadería
- Minería, industria y energía
- Construcción
- Serv. de distribución y host.
- Serv. a empresas y financieros
- Otros servicios



2. Detalle semestral. Segundo semestre 2017

Porcentaje de puestos de trabajo en el sector agricultura y ganadería



Instituto de Estadística - ICM

Porcentaje de puestos de trabajo en el sector minería, industria y energía



Instituto de Estadística - ICM

2. Detalle semestral. Segundo semestre 2017

Porcentaje de puestos de trabajo en el sector de la construcción



Instituto de Estadística - ICM

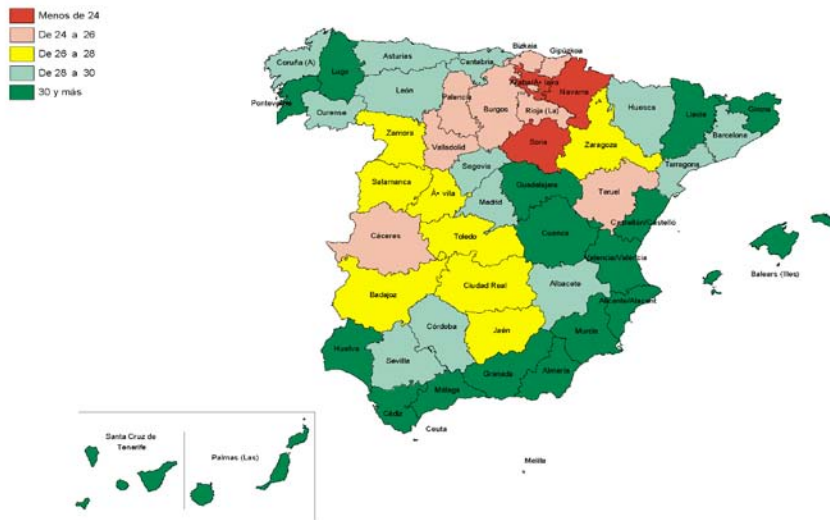
Porcentaje de puestos de trabajo en el sector servicios



Instituto de Estadística - ICM

2. Detalle semestral. Segundo semestre 2017

Porcentaje de puestos de trabajo en el sector servicios de distribución y hostelería



Instituto de Estadística - ICM

Porcentaje de puestos de trabajo en el sector servicios a empresas y financieros



Instituto de Estadística - ICM

Porcentaje de puestos de trabajo en el sector otros servicios



Instituto de Estadística - ICM

2. Detalle semestral. Segundo semestre 2017

2.4 Unidades empresariales y puestos de trabajo según estratos de tamaño

	Final periodo	Menos de 3	De 3 a 9	De 10 a 49	De 50 a 99	De 100 a 249	250 y más
Unidades empresariales							
España	1.324.220	698.783	427.643	162.871	18.542	11.010	5.371
Comunidad de Madrid	185.397	98.293	57.054	23.886	2.986	1.971	1.207
Provincias limítrofes a Madrid	40.530	21.652	13.193	4.750	534	283	118
Andalucía	215.132	117.364	69.288	23.901	2.486	1.379	714
Cataluña	230.715	118.017	75.095	30.662	3.625	2.256	1.060
Comunidad Valenciana	146.028	77.369	47.487	17.684	1.916	1.087	485
País Vasco	61.150	30.239	19.928	8.986	1.077	654	266
Otras provincias	445.268	235.849	145.598	53.002	5.918	3.380	1.521
Puestos de trabajo							
España	13.844.493	929.665	2.063.576	3.204.276	1.280.638	1.665.987	4.700.351
Comunidad de Madrid	2.564.892	128.541	278.175	474.638	206.382	302.481	1.174.675
Provincias limítrofes a Madrid	355.092	28.967	63.147	93.421	36.062	41.957	91.538
Andalucía	1.939.471	155.861	331.733	458.775	170.433	207.363	615.306
Cataluña	2.631.811	157.338	364.333	612.559	251.925	341.907	903.749
Comunidad Valenciana	1.376.930	103.209	228.275	345.404	131.677	162.465	405.900
País Vasco	730.392	40.296	97.620	180.803	75.315	100.365	235.993
Otras provincias	4.245.905	315.453	700.293	1.038.676	408.844	509.449	1.273.190

Porcentaje de puestos de trabajo en unidades empresariales con estrato de empleo de 100 y más



NOTAS METODOLÓGICAS

La Demografía Empresarial de la Comunidad de Madrid en el marco español recoge en tablas y mapas una comparativa con distintos ámbitos geográficos. Se sustenta principalmente en la explotación realizada por el Instituto de Estadística del fichero de Cuentas de Cotización de la Seguridad Social. Se consideran las cuentas del régimen general ordinario (no incluyendo los sistemas especiales agrario y del hogar), el régimen especial de Minería del carbón y se excluye el régimen especial del Mar.

En este trabajo se utiliza el concepto de unidad empresarial, que se define como la empresa o la parte de una empresa (ya posea uno o varios establecimientos) que se sitúa en una provincia concreta (puede comprender una o varias cuentas de cotización).

Las principales variables que se investigan son: el número total de unidades empresariales (y de los puestos de trabajo asociados) al principio y al final del periodo, los movimientos naturales (nacimientos, muertes) y las migraciones (hacia o desde otras provincias).

A partir de estos datos es posible establecer los saldos resultantes (vegetativo, exterior, total...) y las tasas correspondientes (natalidad, mortalidad, migración).

Para cualquier periodo que se analice, se tienen en cuenta dos ficheros o registros de unidades empresariales: uno referido al principio del periodo y otro al final de éste. Las definiciones precisas de los conceptos y su cálculo son las siguientes:

- Se considera que una unidad empresarial nace cuando al principio del periodo no existe en ninguna provincia y al final existe en la provincia implicada. Por supuesto puede nacer en varias provincias a la vez.
- Una unidad empresarial provincial muere cuando desaparece a lo largo del periodo de la provincia implicada y también del resto de las provincias donde estuviese ubicada, es decir, existe al principio del periodo, pero no al final.
- Una unidad empresarial provincial entra en una provincia (o inmigra), cuando existiendo previamente (al principio del periodo) en alguna provincia, pero no en la determinada, aparece al final del periodo en la provincia

implicada. En definitiva, la empresa existía previamente en España y aparece en el periodo en una provincia determinada en la que previamente no estaba ubicada.

- Por el contrario, una unidad empresarial provincial sale de la provincia (o emigra) cuando deja de existir en dicha provincia pero continúa existiendo en alguna otra provincia de España.

Esta información se ofrece para el conjunto de las unidades en todos los periodos considerados, y para las siguientes desagregaciones:

- por estratos de tamaño de las unidades.
- por sectores de actividad (según la CNAE 2009).
- por titularidad (persona física o jurídica).
- por tipo de ubicación o localización (mercado local, regional o nacional).

La ubicación local, regional o nacional de las unidades empresariales provinciales, da una orientación sobre el mercado de cada unidad (si bien no es equivalente), y se establece del siguiente modo:

Para las empresas pequeñas, se considera que tienen ubicación local cuando al menos el 80% del empleo de la empresa se encuentra en la provincia implicada.

Si no es así, se considera que presenta ubicación regional si al menos el 80% está localizada en cualquiera de las provincias que forman una Comunidad Autónoma (en Madrid, al ser uniprovincial, el carácter local y regional coincide).

Por último y por exclusión, si no es local ni regional, se considera nacional, lo que supone que tendrá menos del 80% de su empleo en cada Comunidad Autónoma en que esté ubicada, y éste estará repartido entre varias de ellas con cierto equilibrio. Para empresas grandes el límite utilizado es del 95%.

Los gráficos y mapas recogen la información referida al final del periodo considerado.

Equipo de trabajo: Fernando del Castillo, Carlos Lomas, Concha de la Grana, Andrés Criado, Adolfo Alvarado

Edita: Dirección General de Economía,
Estadística y Competitividad
Consejería de Economía, Empleo y Hacienda
Albasanz, 16. 28037 Madrid
www.madrid.org/iestadis
iestadis@madrid.org

Edición: Febrero 2018



**Comunidad
de Madrid**

Dirección General de Economía,
Estadística y Competitividad
CONSEJERÍA DE ECONOMÍA,
EMPLEO Y HACIENDA