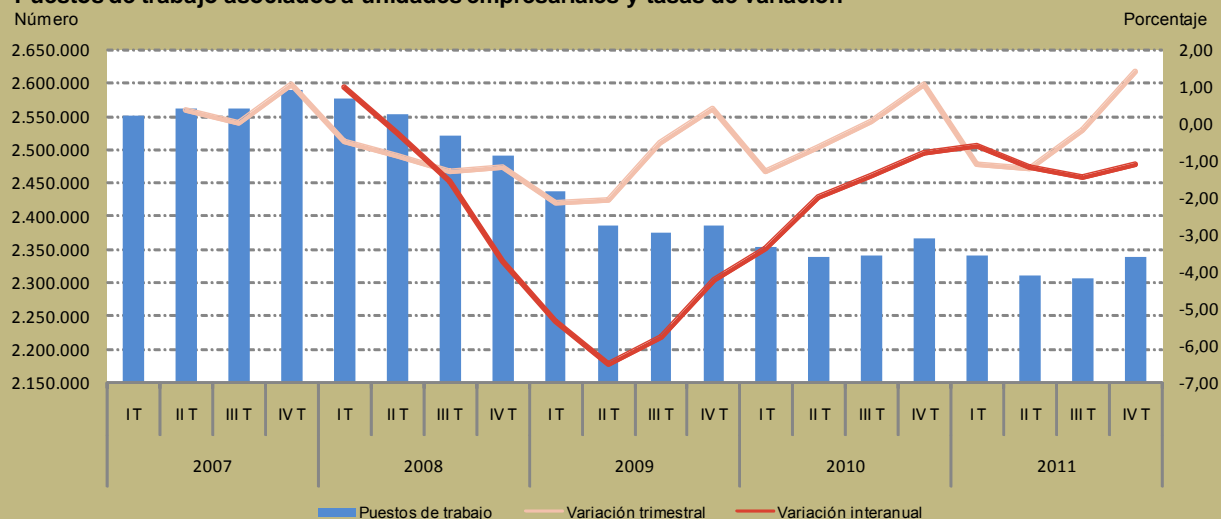


# Boletín trimestral de Demografía Empresarial de la Comunidad de Madrid

## IV Trimestre 2011

Puestos de trabajo asociados a unidades empresariales y tasas de variación



Dirección General de Economía,  
Estadística e Innovación Tecnológica  
CONSEJERÍA DE ECONOMÍA Y HACIENDA

**Comunidad de Madrid**

## Demografía empresarial. Comunidad de Madrid

### 1. Evolución trimestral

- 1.1 Unidades empresariales según variables demográficas
- 1.2 Unidades empresariales y tasas demográficas
- 1.3 Puestos de trabajo asociados a unidades empresariales según variables demográficas
- 1.4 Puestos de trabajo asociados a unidades empresariales y tasas demográficas

### 2. Detalle trimestral

- 2.1 Unidades empresariales y puestos de trabajo por estratos de tamaño según variables demográficas
  - 2.2.1 Unidades empresariales y tasas demográficas por estratos de tamaño
  - 2.2.2 Puestos de trabajo y tasas demográficas por estratos de tamaño
- 2.3 Unidades empresariales y puestos de trabajo por sectores de actividad (CNAE09) según variables demográficas
  - 2.4.1 Unidades empresariales y tasas demográficas por sectores de actividad
  - 2.4.2 Puestos de trabajo y tasas demográficas por sectores de actividad
- 2.5 Unidades empresariales y puestos de trabajo por tipo de localización según variables demográficas
  - 2.6.1 Unidades empresariales y tasas demográficas por tipo de localización
  - 2.6.2 Puestos de trabajo y tasas demográficas por tipo de localización
- 2.7 Unidades empresariales y puestos de trabajo por titularidad según variables demográficas
  - 2.8.1 Unidades empresariales y tasas demográficas por titularidad
  - 2.8.2 Puestos de trabajo y tasas demográficas por titularidad

### 3. Movimientos internos

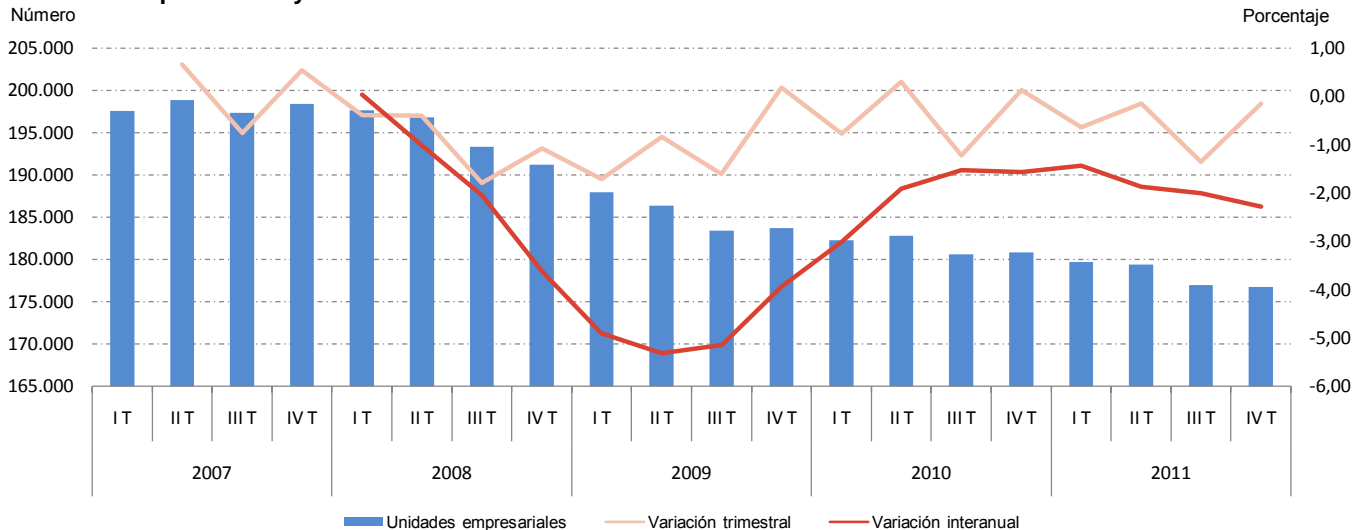
- 3.1 Unidades empresariales y puestos de trabajo, que permanecen en Madrid, por estratos de tamaño según variables demográficas
- 3.2 Unidades empresariales y puestos de trabajo, que permanecen en Madrid, por sectores de actividad (CNAE09) según variables demográficas
- 3.3 Unidades empresariales y puestos de trabajo, que permanecen en Madrid, por tipo de localización según variables demográficas

# 1. Evolución trimestral

## 1.1 Unidades empresariales según variables demográficas

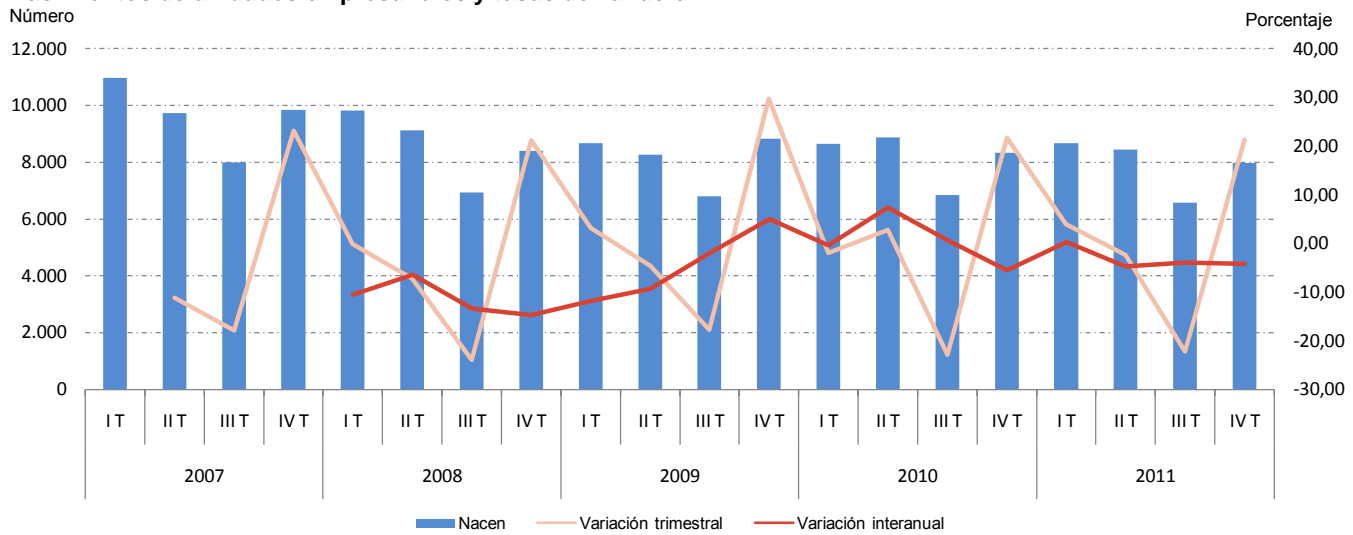
	Inicio periodo	Nacen (N)	Mueren (M)	Saldo vegetativo (N-M)	Entran (E)	Salen (S)	Saldo migratorio (E-S)	Saldo externo (N-M+E-S)	Saldo interno	Saldo total	Final periodo
2007 I T	196.479	10.968	10.033	935	432	290	142	1.077	0	1.077	197.556
II T	197.556	9.737	8.407	1.330	316	343	-27	1.303	0	1.303	198.859
III T	198.867	7.995	9.533	-1.538	261	247	14	-1.524	0	-1.524	197.343
IV T	197.343	9.842	8.815	1.027	342	311	31	1.058	0	1.058	198.401
2008 I T	198.395	9.823	10.634	-811	352	300	52	-759	0	-759	197.636
II T	197.636	9.112	9.907	-795	365	372	-7	-802	0	-802	196.834
III T	196.842	6.930	10.461	-3.531	240	246	-6	-3.537	0	-3.537	193.305
IV T	193.305	8.398	10.437	-2.039	276	328	-52	-2.091	0	-2.091	191.214
2009 I T	191.218	8.664	11.936	-3.272	338	339	-1	-3.273	0	-3.273	187.945
II T	187.945	8.261	9.778	-1.517	299	354	-55	-1.572	0	-1.572	186.373
III T	186.368	6.798	9.760	-2.962	247	278	-31	-2.993	0	-2.993	183.375
IV T	183.375	8.816	8.521	295	309	281	28	323	0	323	183.698
2010 I T	183.675	8.635	10.043	-1.408	306	293	13	-1.395	0	-1.395	182.280
II T	182.280	8.872	8.369	503	299	264	35	538	0	538	182.818
III T	182.822	6.846	9.127	-2.281	266	217	49	-2.232	0	-2.232	180.590
IV T	180.590	8.332	8.137	195	276	234	42	237	0	237	180.827
2011 I T	180.827	8.661	9.848	-1.187	335	303	32	-1.155	0	-1.155	179.672
II T	179.672	8.454	8.728	-274	292	284	8	-266	0	-266	179.406
III T	179.415	6.578	9.052	-2.474	265	232	33	-2.441	0	-2.441	176.974
IV T	176.974	7.980	8.233	-253	268	273	-5	-258	0	-258	176.716

Unidades empresariales y tasas de variación

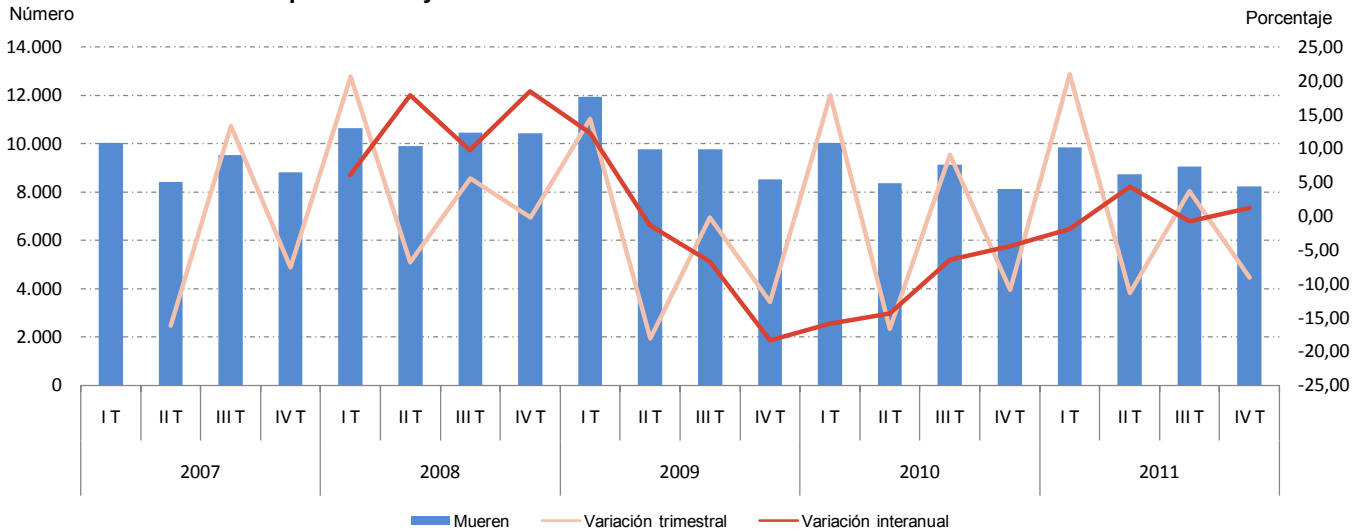


## 1. Evolución trimestral

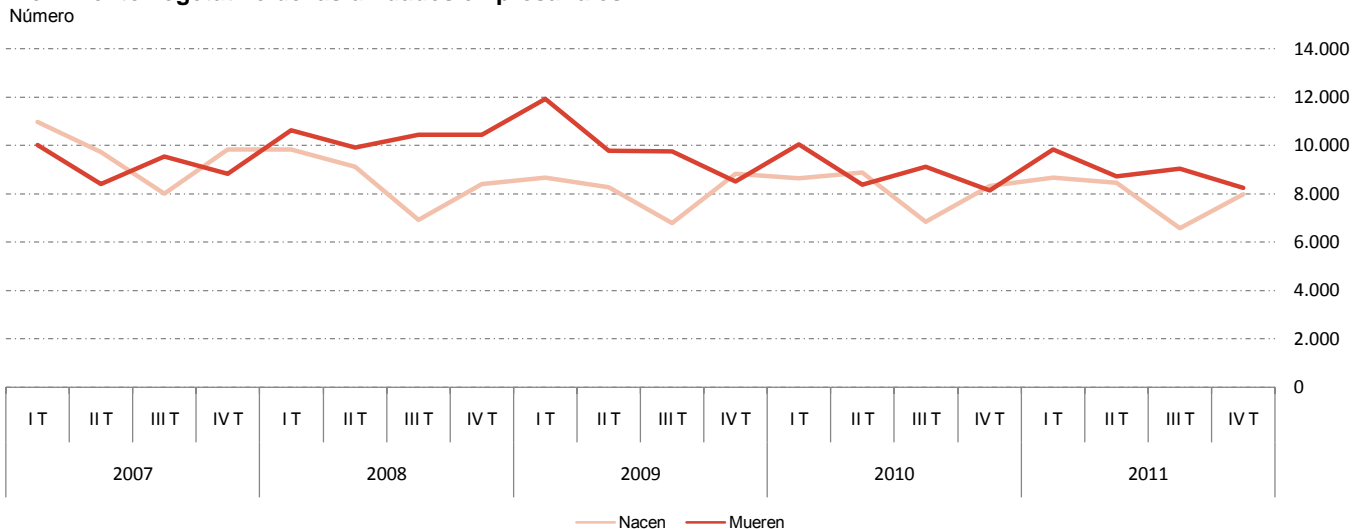
### Nacimientos de unidades empresariales y tasas de variación



### Muertes de unidades empresariales y tasas de variación

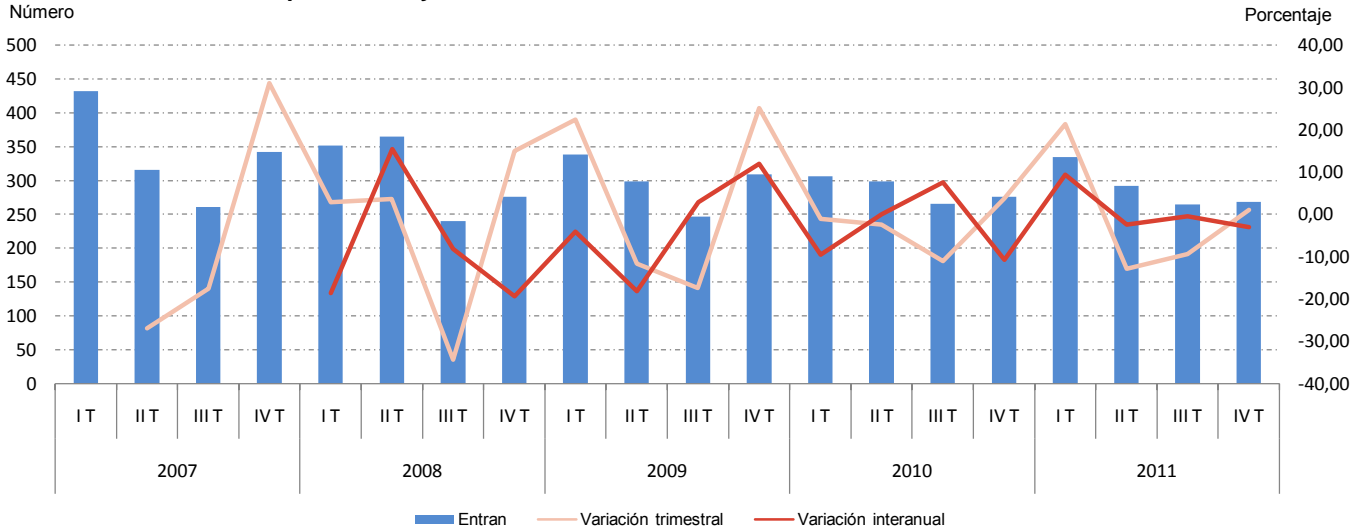


### Movimiento vegetativo de las unidades empresariales

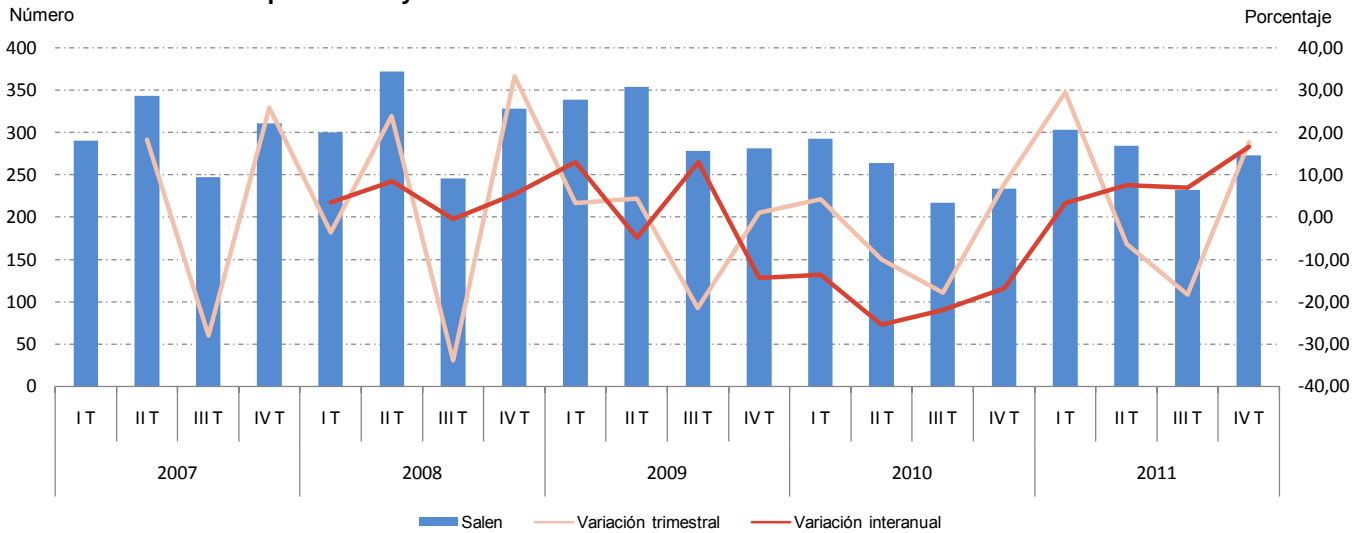


## 1. Evolución trimestral

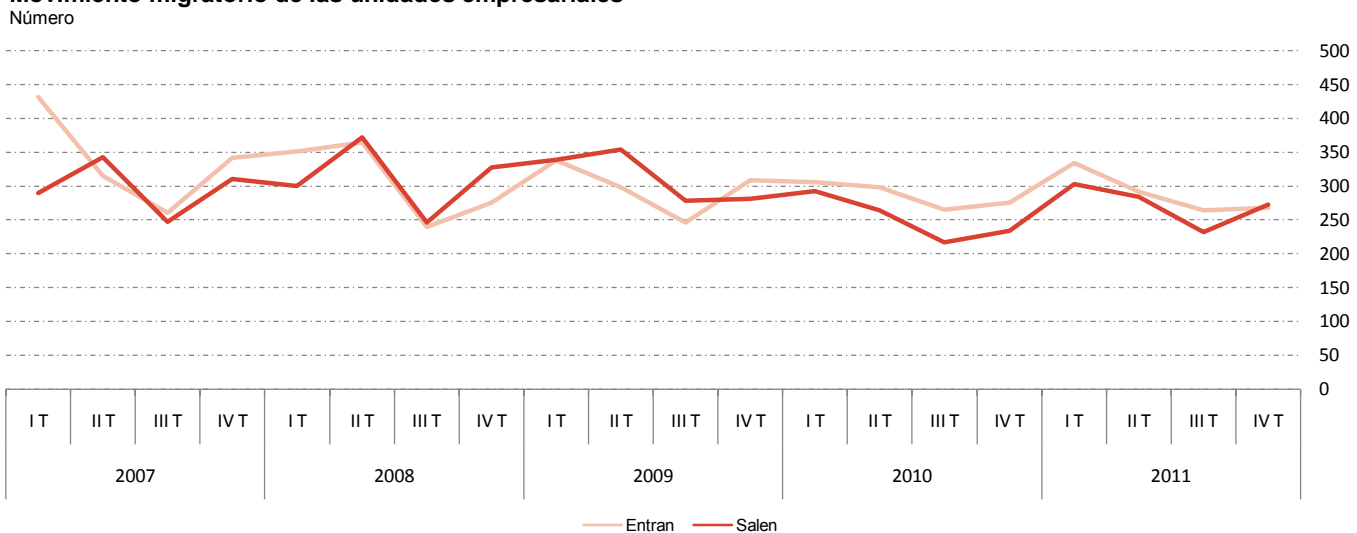
### Entrada de unidades empresariales y tasas de variación



### Salida de unidades empresariales y tasas de variación



### Movimiento migratorio de las unidades empresariales



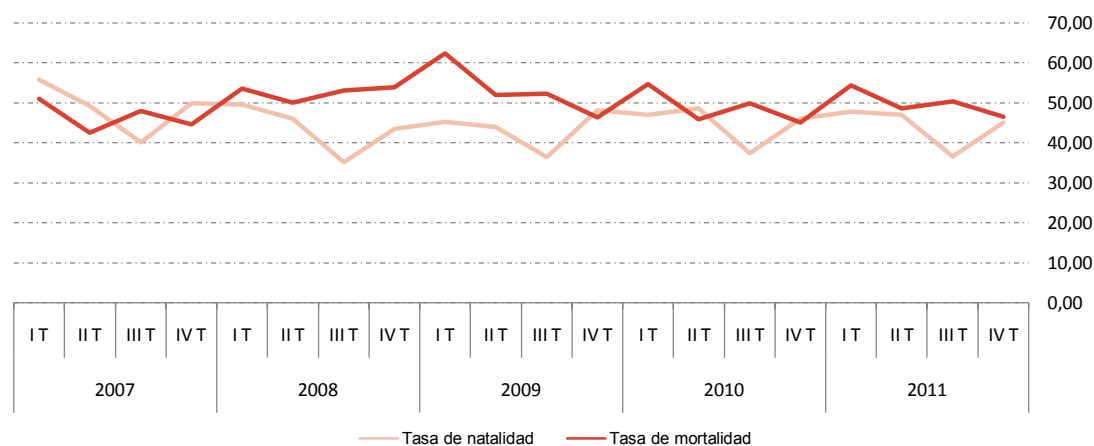
## 1. Evolución trimestral

### 1.2 Unidades empresariales y tasas demográficas

	Inicio periodo	Tasa bruta de natalidad (por 1000)	Tasa bruta de mortalidad (por 1000)	Tasa de crecimiento vegetativo	Tasa de crecimiento migratorio	Tasa de crecimiento total	Final periodo
2007 I T	196.479	55,82	51,06	0,48	0,07	0,55	197.556
II T	197.556	49,29	42,56	0,67	-0,01	0,66	198.859
III T	198.867	40,20	47,94	-0,77	0,01	-0,77	197.343
IV T	197.343	49,87	44,67	0,52	0,02	0,54	198.401
2008 I T	198.395	49,51	53,60	-0,41	0,03	-0,38	197.636
II T	197.636	46,10	50,13	-0,40	0,00	-0,41	196.834
III T	196.842	35,21	53,14	-1,79	0,00	-1,80	193.305
IV T	193.305	43,44	53,99	-1,05	-0,03	-1,08	191.214
2009 I T	191.218	45,31	62,42	-1,71	0,00	-1,71	187.945
II T	187.945	43,95	52,03	-0,81	-0,03	-0,84	186.373
III T	186.368	36,48	52,37	-1,59	-0,02	-1,61	183.375
IV T	183.375	48,08	46,47	0,16	0,02	0,18	183.698
2010 I T	183.675	47,01	54,68	-0,77	0,01	-0,76	182.280
II T	182.280	48,67	45,91	0,28	0,02	0,30	182.818
III T	182.822	37,45	49,92	-1,25	0,03	-1,22	180.590
IV T	180.590	46,14	45,06	0,11	0,02	0,13	180.827
2011 I T	180.827	47,90	54,46	-0,66	0,02	-0,64	179.672
II T	179.672	47,05	48,58	-0,15	0,00	-0,15	179.406
III T	179.415	36,66	50,45	-1,38	0,02	-1,36	176.974
IV T	176.974	45,09	46,52	-0,14	0,00	-0,15	176.716

#### Tasas de natalidad y mortalidad de las unidades empresariales

Tanto por mil

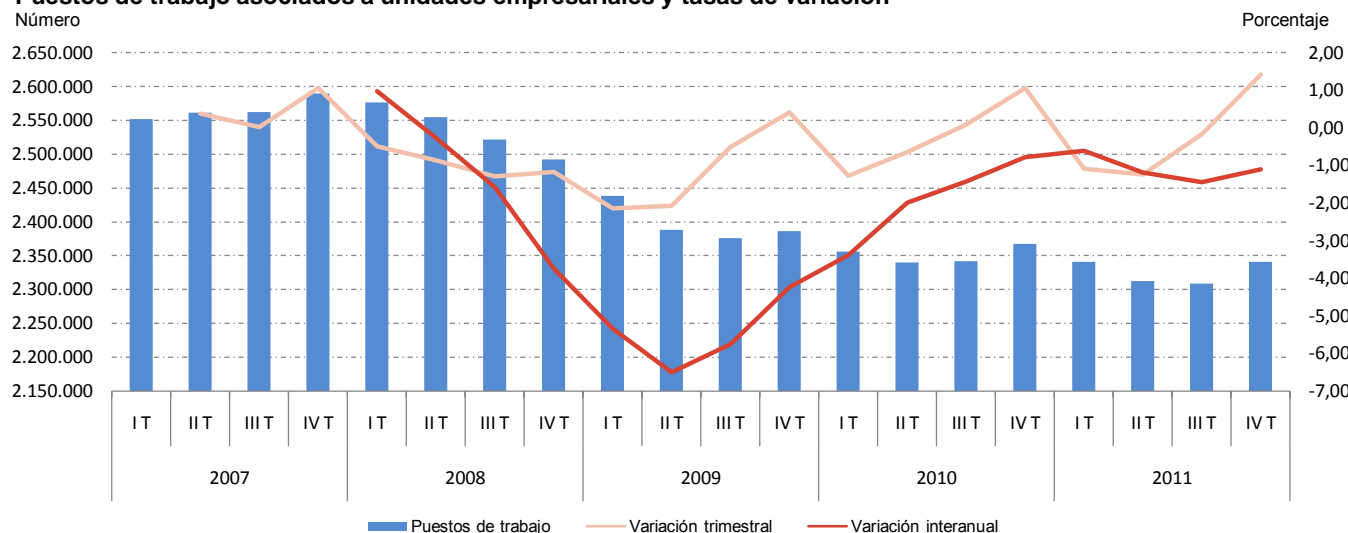


# 1. Evolución trimestral

## 1.3 Puestos de trabajo asociados a unidades empresariales según variables demográficas

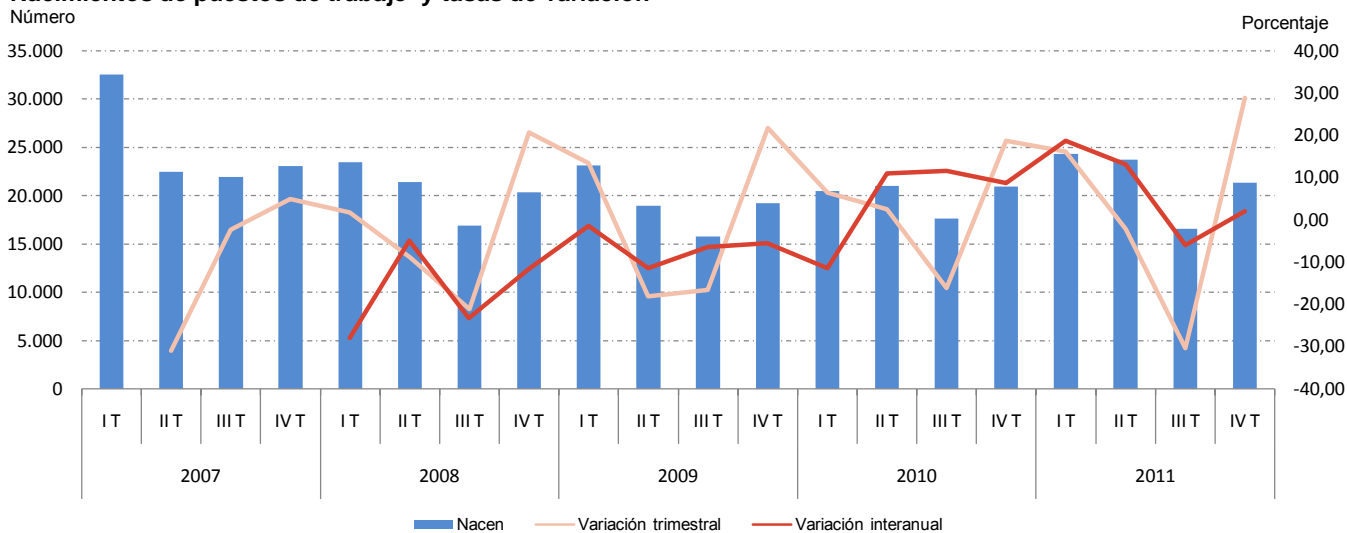
	Inicio periodo	Nacen (N)	Mueren (M)	Saldo vegetativo (N-M)	Entran (E)	Salen (S)	Saldo migratorio (E-S)	Saldo externo (M+E-S)	Saldo interno (N-interno)	Saldo total	Final periodo
2007 I T	2.527.755	32.553	24.680	7.873	2.662	4.194	-1.532	6.341	17.743	24.084	2.551.839
II T	2.551.839	22.477	17.997	4.480	1.278	1.309	-31	4.449	5.293	9.742	2.561.581
III T	2.561.581	21.964	21.688	276	1.148	1.166	-18	258	442	700	2.562.281
IV T	2.562.281	23.047	21.248	1.799	1.686	1.927	-241	1.558	25.361	26.919	2.589.200
2008 I T	2.589.200	23.466	26.653	-3.187	2.512	1.432	1.080	-2.107	-10.500	-12.607	2.576.593
II T	2.576.593	21.384	22.404	-1.020	1.938	1.301	637	-383	-21.722	-22.105	2.554.488
III T	2.554.488	16.872	23.663	-6.791	2.768	1.721	1.047	-5.744	-27.184	-32.928	2.521.560
IV T	2.521.560	20.375	28.716	-8.341	1.598	1.092	506	-7.835	-21.674	-29.509	2.492.051
2009 I T	2.492.051	23.114	30.224	-7.110	2.523	2.380	143	-6.967	-46.451	-53.418	2.438.633
II T	2.438.633	18.928	21.607	-2.679	1.650	983	667	-2.012	-48.413	-50.425	2.388.208
III T	2.388.208	15.795	21.680	-5.885	1.762	1.273	489	-5.396	-6.541	-11.937	2.376.271
IV T	2.376.271	19.238	18.353	885	1.730	1.188	542	1.427	8.462	9.889	2.386.160
2010 I T	2.386.160	20.480	25.716	-5.236	2.206	3.036	-830	-6.066	-24.349	-30.415	2.355.745
II T	2.355.745	21.007	20.146	861	1.655	955	700	1.561	-16.873	-15.312	2.340.433
III T	2.340.433	17.623	23.345	-5.722	1.974	1.119	855	-4.867	6.740	1.873	2.342.306
IV T	2.342.306	20.921	20.552	369	1.472	1.689	-217	152	24.821	24.973	2.367.279
2011 I T	2.367.279	24.300	25.475	-1.175	2.335	3.365	-1.030	-2.205	-23.679	-25.884	2.341.395
II T	2.341.395	23.754	23.197	557	1.430	2.230	-800	-243	-28.610	-28.853	2.312.542
III T	2.312.542	16.560	21.083	-4.523	1.226	3.000	-1.774	-6.297	2.284	-4.013	2.308.529
IV T	2.308.529	21.340	18.107	3.233	1.264	1.217	47	3.280	29.427	32.707	2.341.236

**Puestos de trabajo asociados a unidades empresariales y tasas de variación**

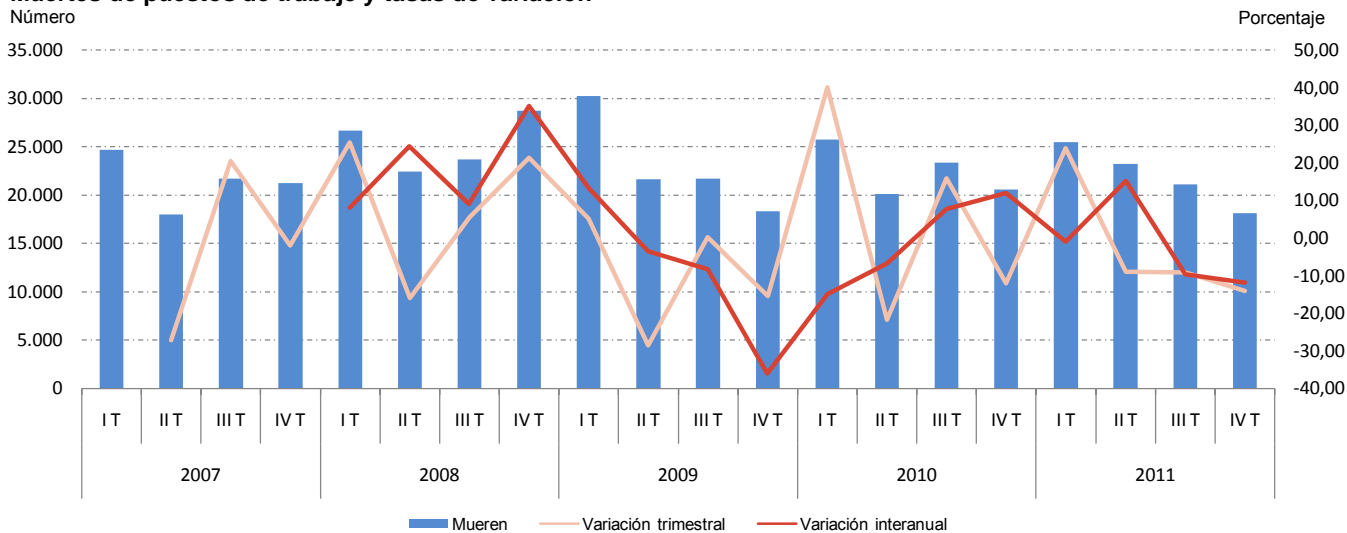


## 1. Evolución trimestral

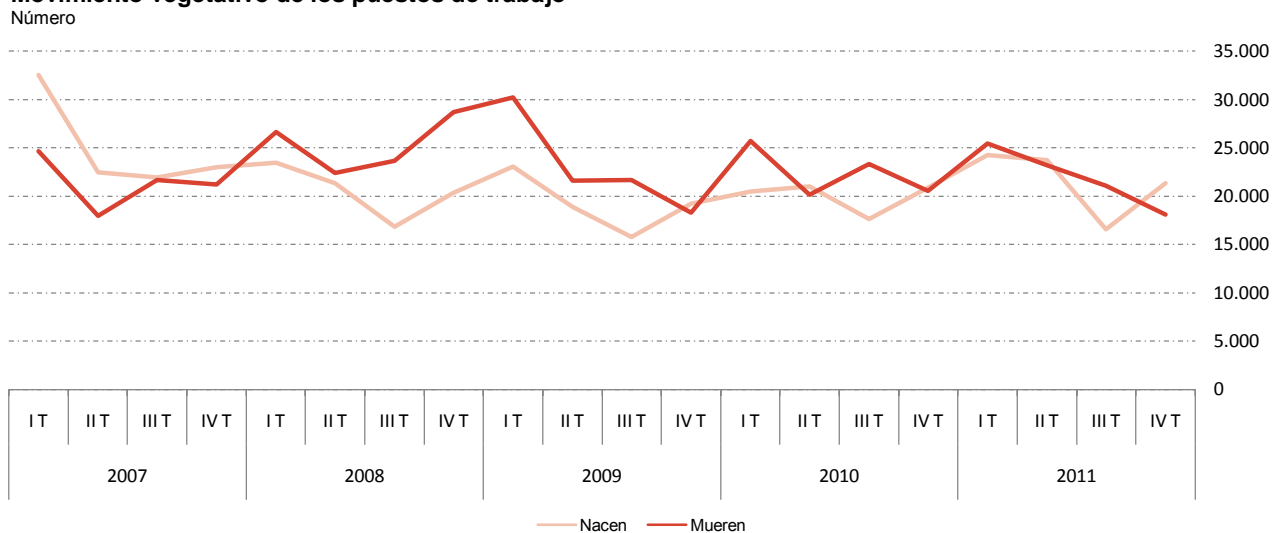
### Nacimientos de puestos de trabajo y tasas de variación



### Muertes de puestos de trabajo y tasas de variación



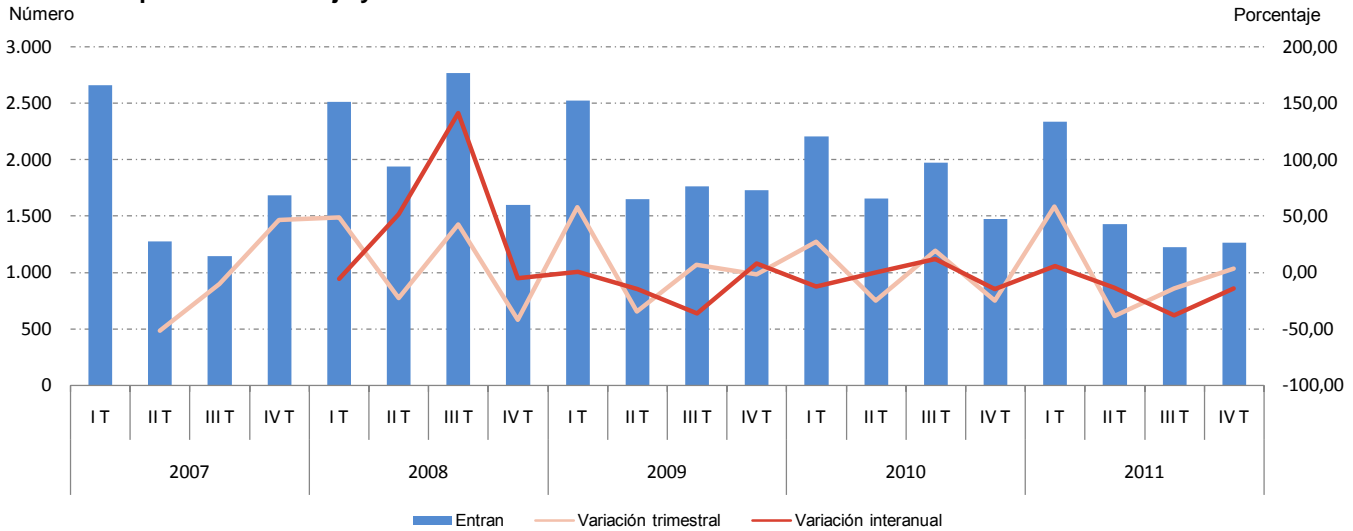
### Movimiento vegetativo de los puestos de trabajo



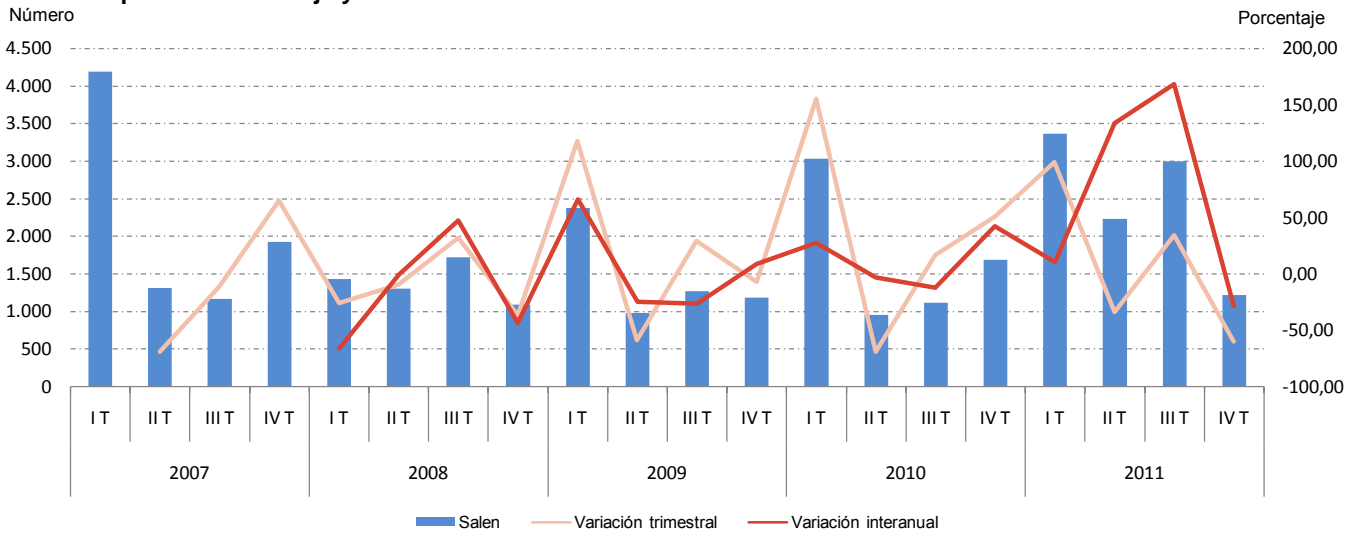


## 1. Evolución trimestral

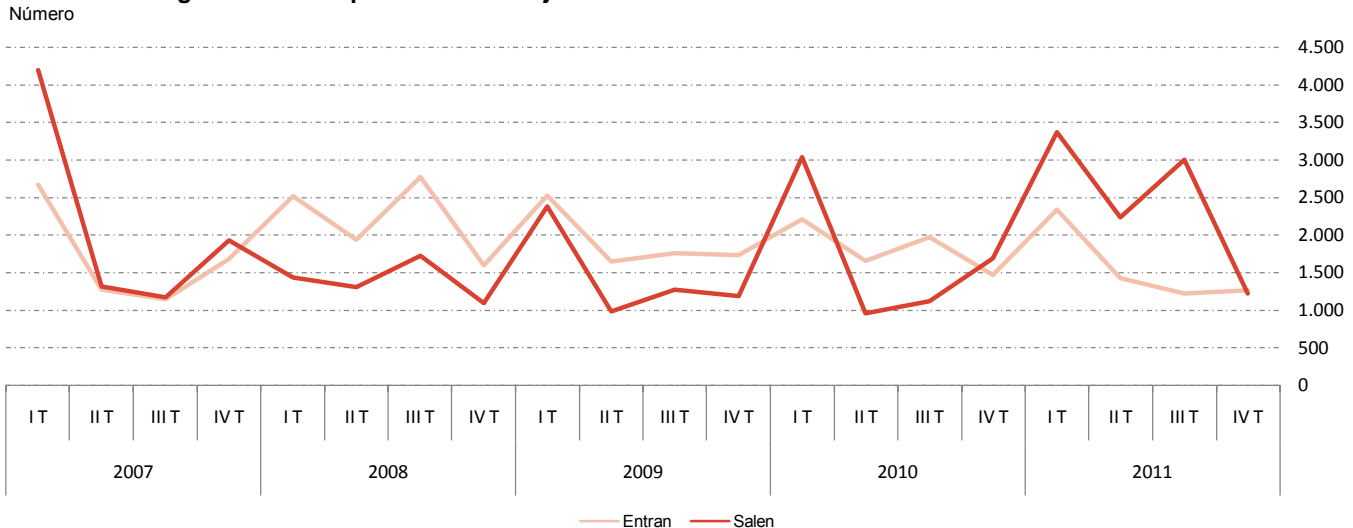
### Entrada de puestos de trabajo y tasas de variación



### Salida de puestos de trabajo y tasas de variación



### Movimiento migratorio de los puestos de trabajo



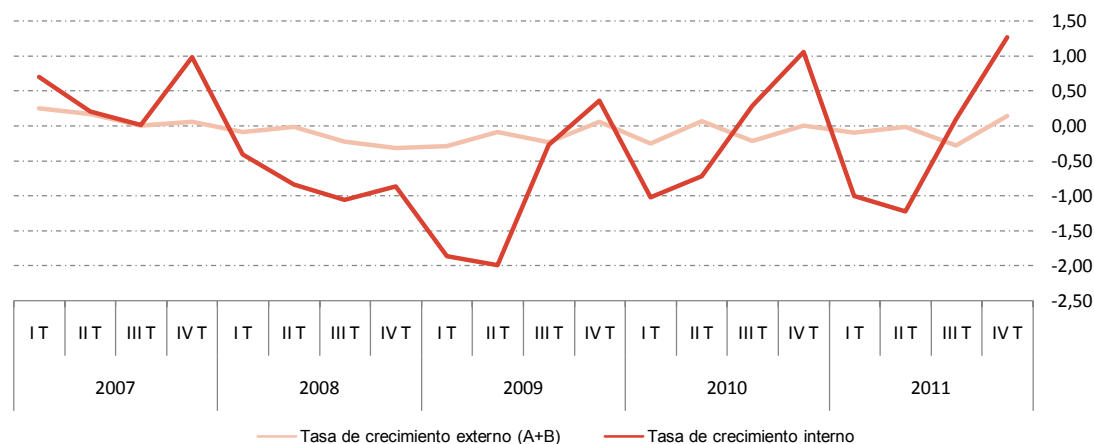
## 1. Evolución trimestral

### 1.4 Puestos de trabajo asociados a unidades empresariales y tasas demográficas

	Inicio periodo	Tasa de crecimiento vegetativo (A)	Tasa de crecimiento migratorio (B)	Tasa de crecimiento externo (A+B)	Tasa de crecimiento interno	Tasa de crecimiento total	Final periodo
2007 I T	2.527.755	0,31	-0,06	0,25	0,70	0,95	2.551.839
II T	2.551.839	0,18	0,00	0,17	0,21	0,38	2.561.581
III T	2.561.581	0,01	0,00	0,01	0,02	0,03	2.562.281
IV T	2.562.281	0,07	-0,01	0,06	0,99	1,05	2.589.200
2008 I T	2.589.200	-0,12	0,04	-0,08	-0,41	-0,49	2.576.593
II T	2.576.593	-0,04	0,02	-0,01	-0,84	-0,86	2.554.488
III T	2.554.488	-0,27	0,04	-0,22	-1,06	-1,29	2.521.560
IV T	2.521.560	-0,33	0,02	-0,31	-0,86	-1,17	2.492.051
2009 I T	2.492.051	-0,29	0,01	-0,28	-1,86	-2,14	2.438.633
II T	2.438.633	-0,11	0,03	-0,08	-1,99	-2,07	2.388.208
III T	2.388.208	-0,25	0,02	-0,23	-0,27	-0,50	2.376.271
IV T	2.376.271	0,04	0,02	0,06	0,36	0,42	2.386.160
2010 I T	2.386.160	-0,22	-0,03	-0,25	-1,02	-1,27	2.355.745
II T	2.355.745	0,04	0,03	0,07	-0,72	-0,65	2.340.433
III T	2.340.433	-0,24	0,04	-0,21	0,29	0,08	2.342.306
IV T	2.342.306	0,02	-0,01	0,01	1,06	1,07	2.367.279
2011 I T	2.367.279	-0,05	-0,04	-0,09	-1,00	-1,09	2.341.395
II T	2.341.395	0,02	-0,03	-0,01	-1,22	-1,23	2.312.542
III T	2.312.542	-0,20	-0,08	-0,27	0,10	-0,17	2.308.529
IV T	2.308.529	0,14	0,00	0,14	1,27	1,42	2.341.236

#### Tasas de crecimiento externo e interno de los puestos de trabajo

Porcentaje



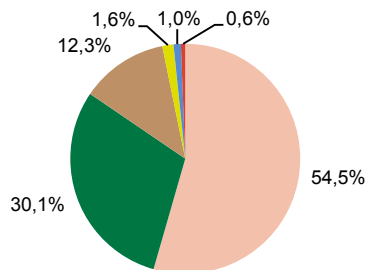
**2. Detalle trimestral. Cuarto trimestre de 2011**

**2.1 Unidades empresariales y puestos de trabajo por estratos de tamaño según variables demográficas**

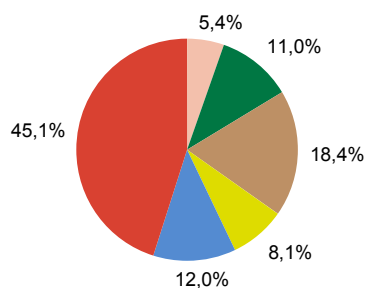
	Inicio periodo	Nacen (N)	Mueren (M)	Saldo vegetativo (N-M)	Entran (E)	Salen (S)	Saldo migratorio (E-S)	Saldo externo (N+M+E-S)	Saldo interno	Saldo total	Final periodo
<b>Unidades empresariales</b>											
Total	176.974	7.980	8.233	-253	268	273	-5	-258	0	-258	176.716
Menos de 3	96.188	6.504	6.905	-401	181	197	-16	-417	457	40	96.228
De 3 a 9	53.270	1.258	1.133	125	68	51	17	142	-283	-141	53.129
De 10 a 49	21.871	194	180	14	14	21	-7	7	-188	-181	21.690
De 50 a 99	2.794	11	8	3	3	3	0	3	-44	-41	2.753
De 100 a 249	1.799	8	6	2	2	1	1	3	35	38	1.837
250 y más	1.052	5	1	4	0	0	0	4	23	27	1.079
<b>Puestos de trabajo</b>											
Total	2.308.529	21.340	18.107	3.233	1.264	1.217	47	3.280	29.427	32.707	2.341.236
Menos de 3	125.858	7.736	8.123	-387	233	254	-21	-408	336	-72	125.786
De 3 a 9	257.301	5.565	4.897	668	322	217	105	773	-1.454	-681	256.620
De 10 a 49	436.003	3.302	3.302	0	278	358	-80	-80	-4.011	-4.091	431.912
De 50 a 99	193.564	737	497	240	162	199	-37	203	-3.575	-3.372	190.192
De 100 a 249	275.309	1.120	816	304	269	189	80	384	5.493	5.877	281.186
250 y más	1.020.494	2.880	472	2.408	0	0	0	2.408	32.638	35.046	1.055.540

**Distribución porcentual por estratos de tamaño**

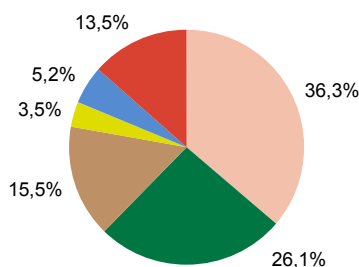
**Unidades empresariales**



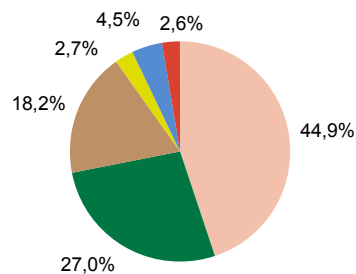
**Puestos de trabajo**



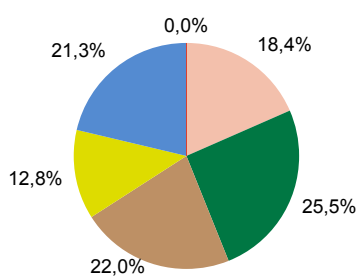
**Nacimientos de puestos de trabajo**



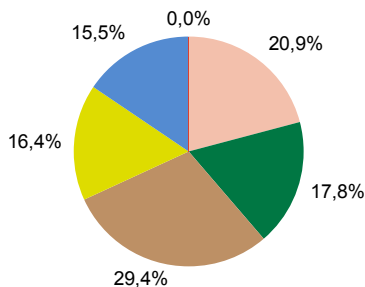
**Muertes de puestos de trabajo**



**Entradas de puestos de trabajo**



**Salidas de puestos de trabajo**



■ Menos de 3 trabajadores ■ De 3 a 9 ■ De 10 a 49 ■ De 50 a 99 ■ De 100 a 249 ■ 250 y más

## 2. Detalle trimestral. Cuarto trimestre de 2011

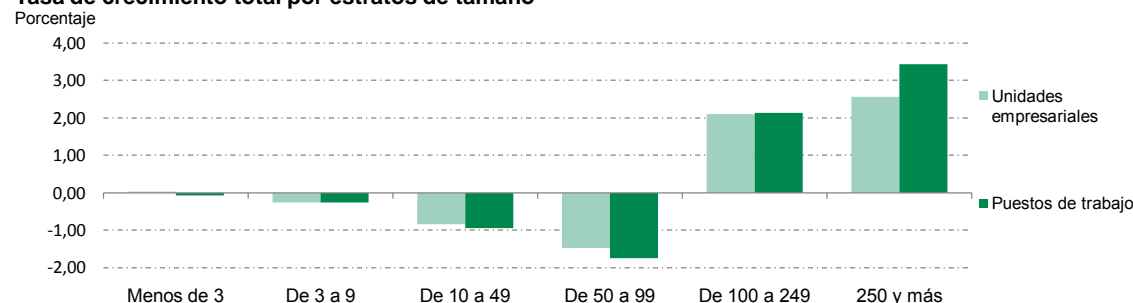
### 2.2.1 Unidades empresariales y tasas demográficas por estratos de tamaño

	Inicio periodo	Tasa bruta de natalidad (por 1000)	Tasa bruta de mortalidad (por 1000)	Tasa de crecimiento vegetativo	Tasa de crecimiento migratorio	Tasa de crecimiento total	Final periodo
<b>Unidades empresariales</b>							
Total	176.974	45,09	46,52	-0,14	0,00	-0,15	176.716
Menos de 3	96.188	67,62	71,79	0,04	0,00	0,04	96.228
De 3 a 9	53.270	23,62	21,27	-0,23	-0,03	-0,26	53.129
De 10 a 49	21.871	8,87	8,23	-1,66	0,83	-0,83	21.690
De 50 a 99	2.794	3,94	2,86	-1,47	0,00	-1,47	2.753
De 100 a 249	1.799	4,45	3,34	1,41	0,70	2,11	1.837
250 y más	1.052	4,75	0,95	2,57	0,00	2,57	1.079

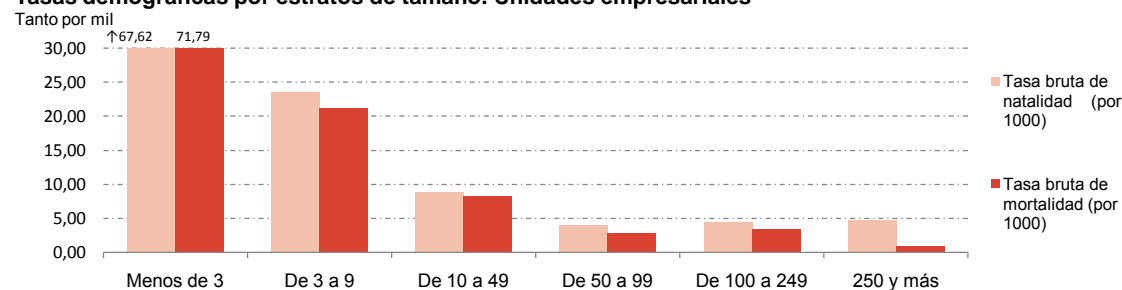
### 2.2.2 Puestos de trabajo y tasas demográficas por estratos de tamaño

	Inicio periodo	Tasa de crecimiento vegetativo (A)	Tasa de crecimiento migratorio (B)	Tasa de crecimiento externo (A+B)	Tasa de crecimiento interno	Tasa de crecimiento total	Final periodo
<b>Puestos de trabajo</b>							
Total	2.308.529	0,14	0,00	0,14	1,27	1,42	2.341.236
Menos de 3	125.858	-0,31	-0,02	-0,32	0,27	-0,06	125.786
De 3 a 9	257.301	0,26	0,04	0,30	-0,57	-0,26	256.620
De 10 a 49	436.003	0,00	-0,02	-0,02	-0,92	-0,94	431.912
De 50 a 99	193.564	0,12	-0,02	0,10	-1,85	-1,74	190.192
De 100 a 249	275.309	0,11	0,03	0,14	2,00	2,13	281.186
250 y más	1.020.494	0,24	0,00	0,24	3,20	3,43	1.055.540

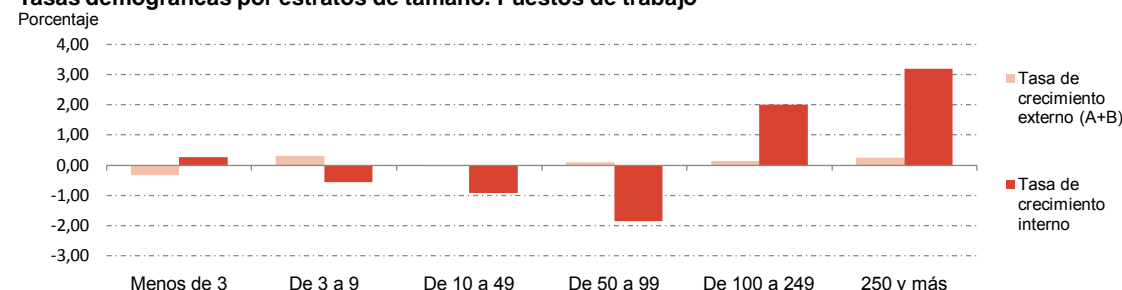
#### Tasa de crecimiento total por estratos de tamaño



#### Tasas demográficas por estratos de tamaño. Unidades empresariales



#### Tasas demográficas por estratos de tamaño. Puestos de trabajo



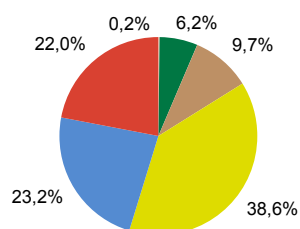
## 2. Detalle trimestral. Cuarto trimestre de 2011

### 2.3 Unidades empresariales y puestos de trabajo por sectores de actividad (CNAE09) según variables demográficas

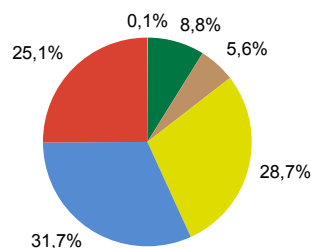
	Inicio periodo	Nacen (N)	Mueren (M)	Saldo vegetativo (N-M)	Entran (E)	Salen (S)	Saldo migratorio (E-S)	Saldo externo (M+E-S)	Saldo interno	Saldo total	Final periodo
<b>Unidades empresariales</b>											
Total	176.974	7.980	8.233	-253	268	273	-5	-258	0	-258	176.716
Agricultura y ganadería	362	13	19	-6	3	1	2	-4	-2	-6	356
Minería, industria y energía	11.127	228	359	-131	22	21	1	-130	1	-129	10.998
Construcción	18.230	1.085	2.106	-1.021	36	79	-43	-1.064	-28	-1.092	17.138
Servicios de distribución y hostelería	68.073	3.402	3.241	161	93	77	16	177	22	199	68.272
Servicios a empresas y financieros	41.052	1.616	1.589	27	81	65	16	43	-15	28	41.080
Otros servicios	38.130	1.636	919	717	33	30	3	720	22	742	38.872
<b>Puestos de trabajo</b>											
Total	2.308.529	21.340	18.107	3.233	1.264	1.217	47	3.280	29.427	32.707	2.341.236
Agricultura y ganadería	2.448	21	28	-7	4	1	3	-4	-379	-383	2.065
Minería, industria y energía	206.909	672	996	-324	58	59	-1	-325	-775	-1.100	205.809
Construcción	144.242	2.392	5.171	-2.779	102	229	-127	-2.906	-9.602	-12.508	131.734
Servicios de distribución y hostelería	662.003	7.306	5.941	1.365	516	447	69	1.434	7.889	9.323	671.326
Servicios a empresas y financieros	736.334	6.528	3.978	2.550	412	404	8	2.558	3.823	6.381	742.715
Otros servicios	556.593	4.421	1.993	2.428	172	77	95	2.523	28.471	30.994	587.587

### Distribución porcentual por sectores de actividad (CNAE09)

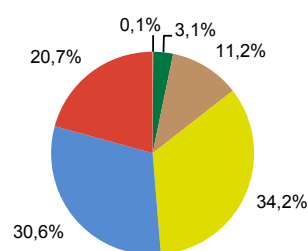
#### Unidades empresariales



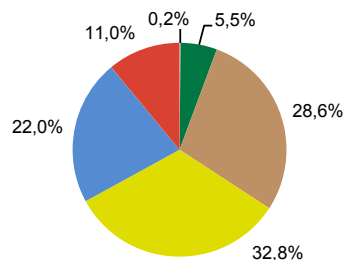
#### Puestos de trabajo



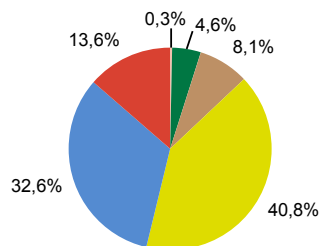
#### Nacimientos de puestos de trabajo



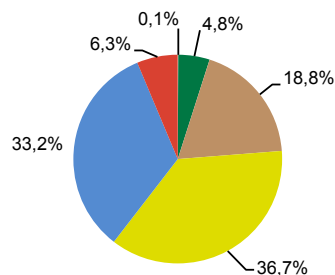
#### Muertes de puestos de trabajo



#### Entradas de puestos de trabajo



#### Salidas de puestos de trabajo



■ Agricultura y ganadería  
■ Servicios de distribución y hostelería

■ Minería, industria y energía  
■ Servicios a empresas y financieros

■ Construcción  
■ Otros servicios

## 2. Detalle trimestral. Cuarto trimestre de 2011

### 2.4.1 Unidades empresariales y tasas demográficas por sectores de actividad (CNAE09)

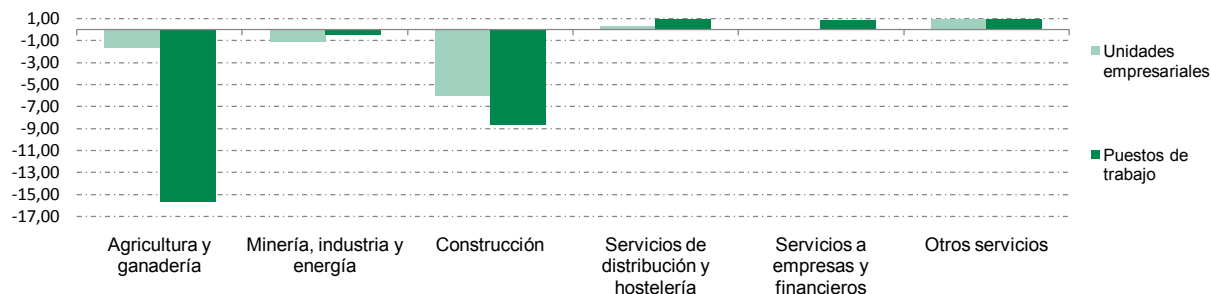
	Inicio periodo	Tasa bruta de natalidad (por 1000)	Tasa bruta de mortalidad (por 1000)	Tasa de crecimiento vegetativo	Tasa de crecimiento migratorio	Tasa de crecimiento total	Final periodo
<b>Unidades empresariales</b>							
Total	176.974	45,09	46,52	-0,14	0,00	-0,15	176.716
Agricultura y ganadería	362	35,91	52,49	-2,49	0,83	-1,66	356
Minería, industria y energía	11.127	20,49	32,26	-1,17	0,01	-1,16	10.998
Construcción	18.230	59,52	115,52	-5,75	-0,24	-5,99	17.138
Servicios de distribución y hostelería	68.073	49,98	47,61	0,27	0,03	0,29	68.272
Servicios a empresas y financieros	41.052	39,36	38,71	0,04	0,03	0,07	41.080
Otros servicios	38.130	42,91	24,10	1,94	0,01	1,95	38.872

### 2.4.2 Puestos de trabajo y tasas demográficas por sectores de actividad (CNAE09)

	Inicio periodo	Tasa de crecimiento vegetativo (A)	Tasa de crecimiento migratorio (B)	Tasa de crecimiento externo (A+B)	Tasa de crecimiento interno	Tasa de crecimiento total	Final periodo
<b>Puestos de trabajo</b>							
Total	2.308.529	0,14	0,00	0,14	1,27	1,42	2.341.236
Agricultura y ganadería	2.448	-0,29	0,12	-0,16	-15,48	-15,65	2.065
Minería, industria y energía	206.909	-0,16	0,00	-0,16	-0,37	-0,53	205.809
Construcción	144.242	-1,93	-0,09	-2,01	-6,66	-8,67	131.734
Servicios de distribución y hostelería	662.003	0,21	0,01	0,22	1,19	1,41	671.326
Servicios a empresas y financieros	736.334	0,35	0,00	0,35	0,52	0,87	742.715
Otros servicios	556.593	0,44	0,02	0,45	5,12	5,57	587.587

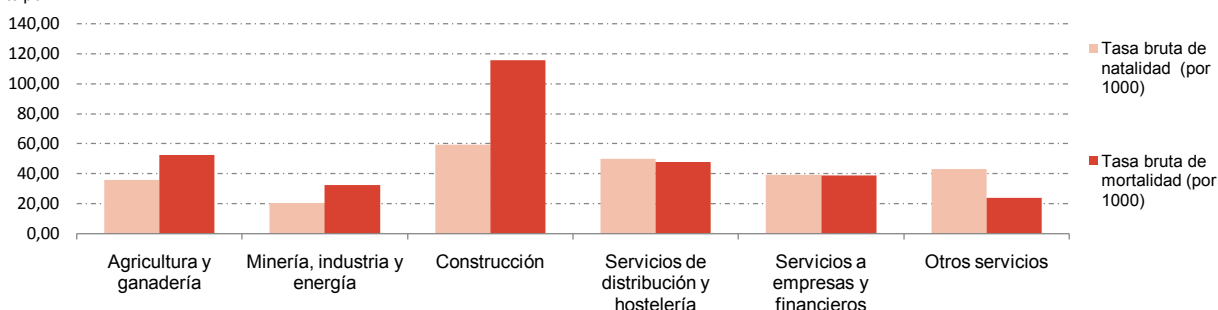
### Tasa de crecimiento total por sectores de actividad

Porcentaje



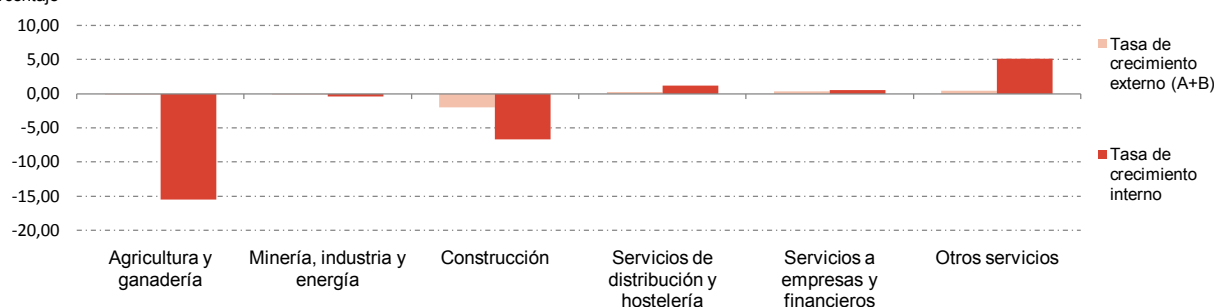
### Tasas demográficas por sectores de actividad. Unidades empresariales

Tanto por mil



### Tasas demográficas por sectores de actividad. Puestos de trabajo

Porcentaje



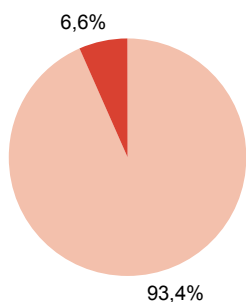
## 2. Detalle trimestral. Cuarto trimestre de 2011

### 2.5 Unidades empresariales y puestos de trabajo por tipo de localización según variables demográficas

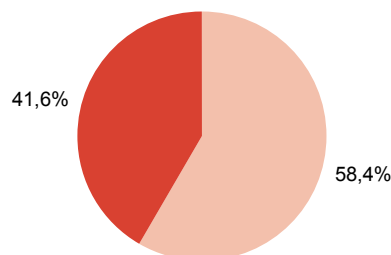
	Inicio periodo	Nacen (N)	Mueren (M)	Saldo vegetativo (N-M)	Entran (E)	Salen (S)	Saldo migratorio (E-S)	Saldo externo (N-M+E-S)	Saldo interno	Saldo total	Final periodo
<b>Unidades empresariales</b>											
Total	176.974	7.980	8.233	-253	268	273	-5	-258	0	-258	176.716
Local	165.385	7.901	8.128	-227	47	25	22	-205	-156	-361	165.024
Nacional	11.589	79	105	-26	221	248	-27	-53	156	103	11.692
<b>Puestos de trabajo</b>											
Total	2.308.529	21.340	18.107	3.233	1.264	1.217	47	3.280	29.427	32.707	2.341.236
Local	1.362.357	17.922	17.098	824	124	81	43	867	3.626	4.493	1.366.850
Nacional	946.172	3.418	1.009	2.409	1.140	1.136	4	2.413	25.801	28.214	974.386

### Distribución porcentual por tipo de localización

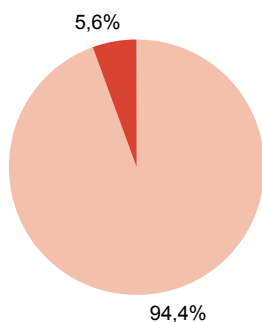
#### Unidades empresariales



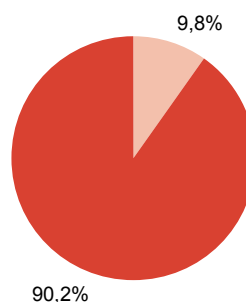
#### Puestos de trabajo



#### Muertes de puestos de trabajo



#### Entradas de puestos de trabajo



■ Local      ■ Nacional

## 2. Detalle trimestral. Cuarto trimestre de 2011

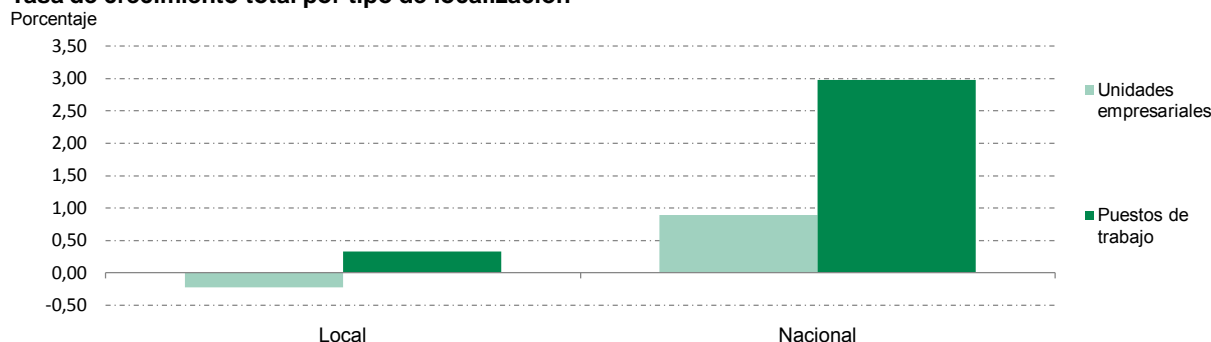
### 2.6.1 Unidades empresariales y tasas demográficas por tipo de localización

	Inicio periodo	Tasa bruta de natalidad (por 1000)	Tasa bruta de mortalidad (por 1000)	Tasa de crecimiento vegetativo	Tasa de crecimiento migratorio	Tasa de crecimiento total	Final periodo
Unidades empresariales							
Total	176.974	45,09	46,52	-0,14	0,00	-0,15	176.716
Local	165.385	47,77	49,15	-0,24	0,02	-0,22	165.024
Nacional	11.589	6,82	9,06	0,44	0,45	0,89	11.692

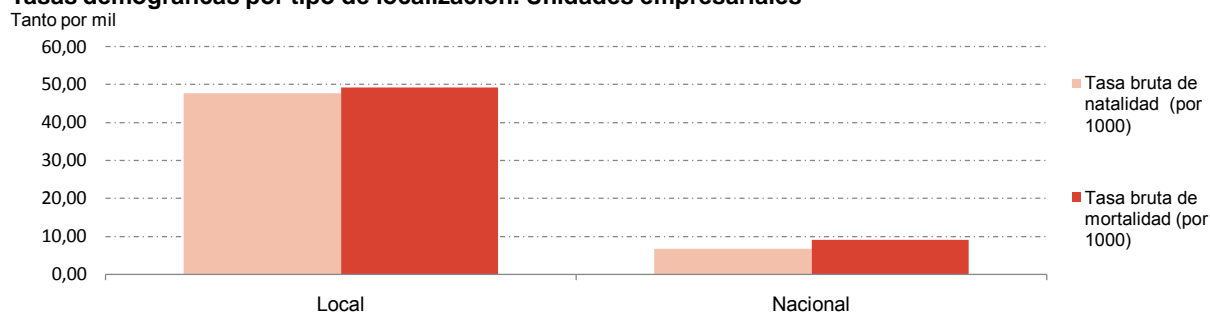
### 2.6.2 Puestos de trabajo y tasas demográficas por tipo de localización

	Inicio periodo	Tasa de crecimiento vegetativo (A)	Tasa de crecimiento migratorio (B)	Tasa de crecimiento externo (A+B)	Tasa de crecimiento interno	Tasa de crecimiento total	Final periodo
Puestos de trabajo							
Total	2.308.529	0,14	0,00	0,14	1,27	1,42	2.341.236
Local	1.362.357	0,06	0,00	0,06	0,27	0,33	1.366.850
Nacional	946.172	0,25	0,00	0,26	2,73	2,98	974.386

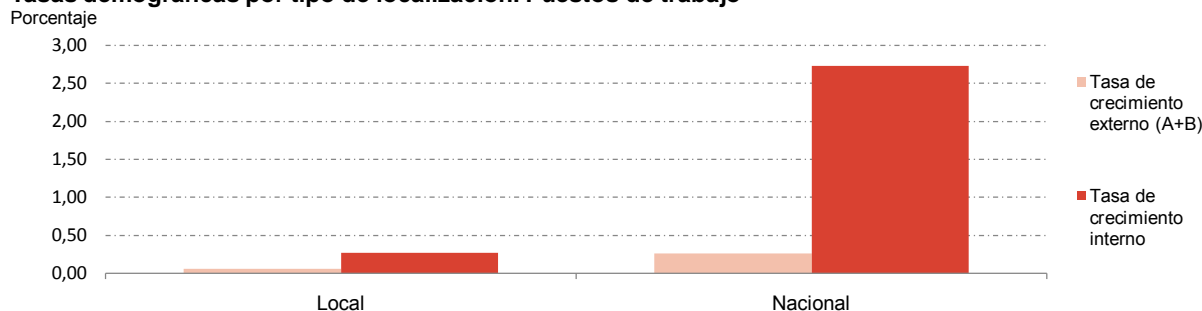
#### Tasa de crecimiento total por tipo de localización



#### Tasas demográficas por tipo de localización. Unidades empresariales



#### Tasas demográficas por tipo de localización. Puestos de trabajo





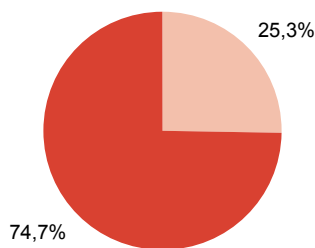
**2. Detalle trimestral. Cuarto trimestre de 2011**

**2.7 Unidades empresariales y puestos de trabajo por titularidad según variables demográficas**

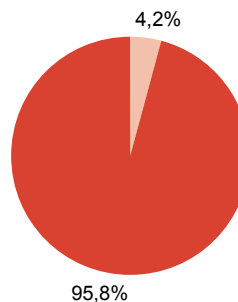
	Inicio periodo	Nacen (N)	Mueren (M)	Saldo vegetativo (N-M)	Entran (E)	Salen (S)	Saldo migratorio (E-S)	Saldo externo (N-M+E-S)	Saldo interno	Saldo total	Final periodo
<b>Unidades empresariales</b>											
Total	176.974	7.980	8.233	-253	268	273	-5	-258	0	-258	176.716
Persona física	44.674	3.391	3.406	-15	34	15	19	4	0	4	44.678
Persona jurídica	132.300	4.589	4.827	-238	234	258	-24	-262	0	-262	132.038
<b>Puestos de trabajo</b>											
Total	2.308.529	21.340	18.107	3.233	1.264	1.217	47	3.280	29.427	32.707	2.341.236
Persona física	97.828	5.063	4.884	179	71	34	37	216	-72	144	97.972
Persona jurídica	2.210.701	16.277	13.223	3.054	1.193	1.183	10	3.064	29.499	32.563	2.243.264

**Distribución porcentual por titularidad**

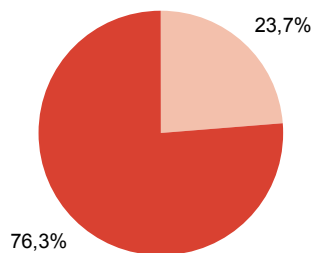
**Unidades empresariales**



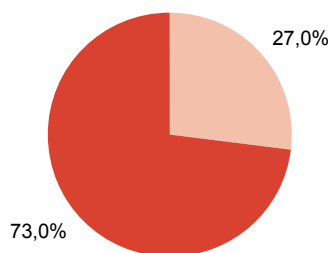
**Puestos de trabajo**



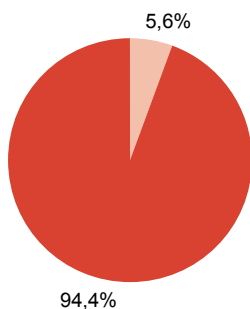
**Nacimientos de puestos de trabajo**



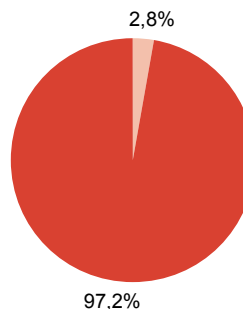
**Muertes de puestos de trabajo**



**Entradas de puestos de trabajo**



**Salidas de puestos de trabajo**



■ Persona física      ■ Persona jurídica

## 2. Detalle trimestral. Cuarto trimestre de 2011

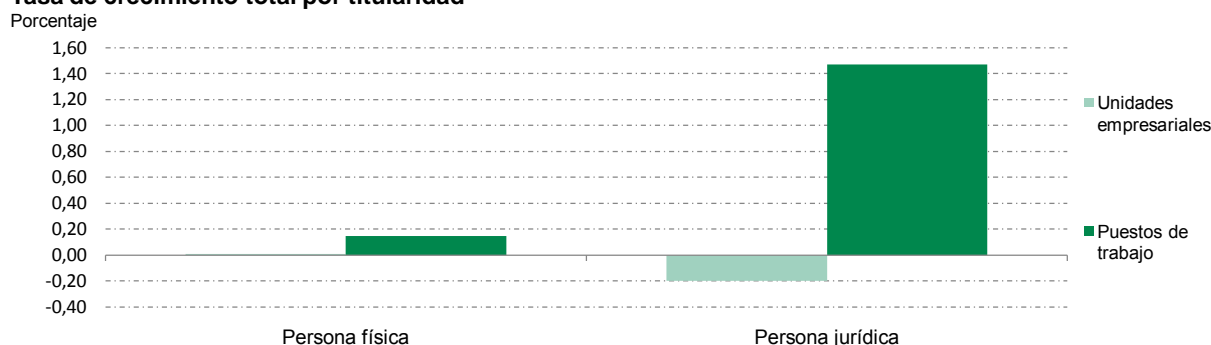
### 2.8.1 Unidades empresariales y tasas demográficas por titularidad

	Inicio periodo	Tasa bruta de natalidad (por 1000)	Tasa bruta de mortalidad (por 1000)	Tasa de crecimiento vegetativo	Tasa de crecimiento migratorio	Tasa de crecimiento total	Final periodo
<b>Unidades empresariales</b>							
Total	176.974	45,09	46,52	-0,14	0,00	-0,15	176.716
Persona física	44.674	75,91	76,24	-0,03	0,04	0,01	44.678
Persona jurídica	132.300	34,69	36,49	-0,18	-0,02	-0,20	132.038

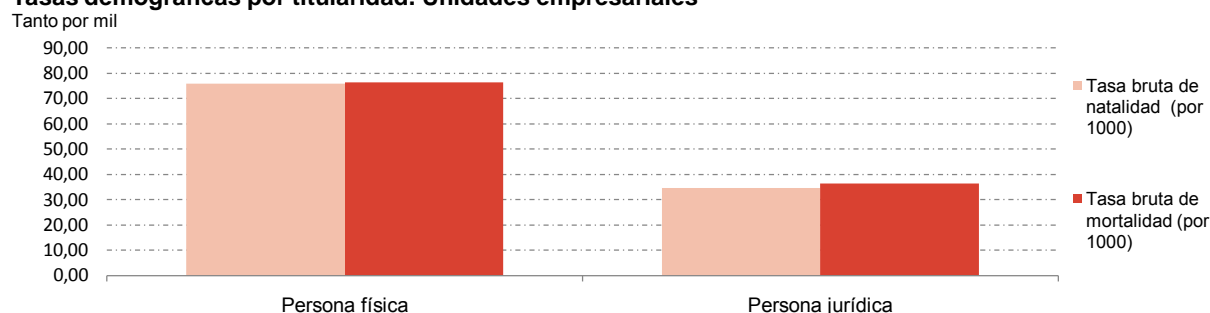
### 2.8.2 Puestos de trabajo y tasas demográficas por titularidad

	Inicio periodo	Tasa de crecimiento vegetativo (A)	Tasa de crecimiento migratorio (B)	Tasa de crecimiento externo (A+B)	Tasa de crecimiento interno	Tasa de crecimiento total	Final periodo
<b>Puestos de trabajo</b>							
Total	2.308.529	0,14	0,00	0,14	1,27	1,42	2.341.236
Persona física	97.828	0,18	0,04	0,22	-0,07	0,15	97.972
Persona jurídica	2.210.701	0,14	0,00	0,14	1,33	1,47	2.243.264

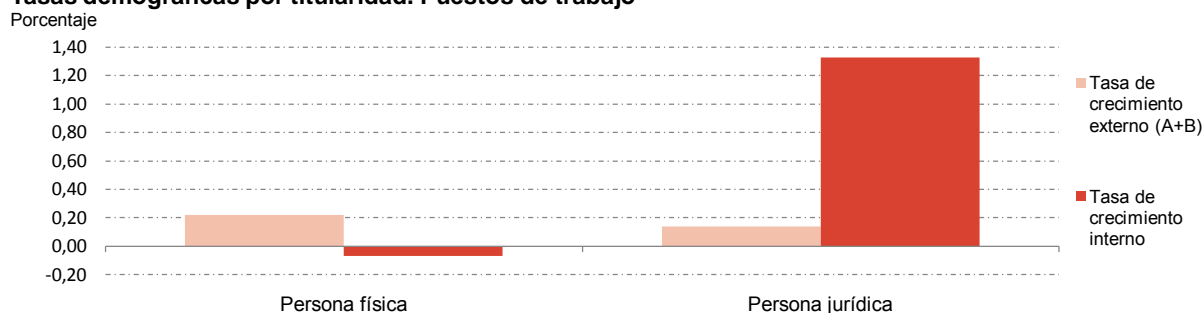
#### Tasa de crecimiento total por titularidad



#### Tasas demográficas por titularidad. Unidades empresariales



#### Tasas demográficas por titularidad. Puestos de trabajo

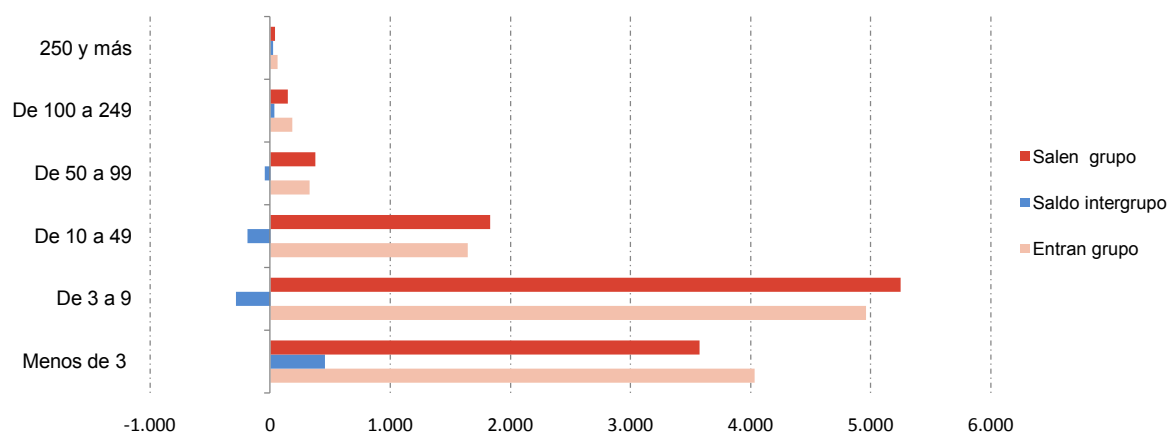


### 3. Movimientos internos. Cuarto trimestre de 2011

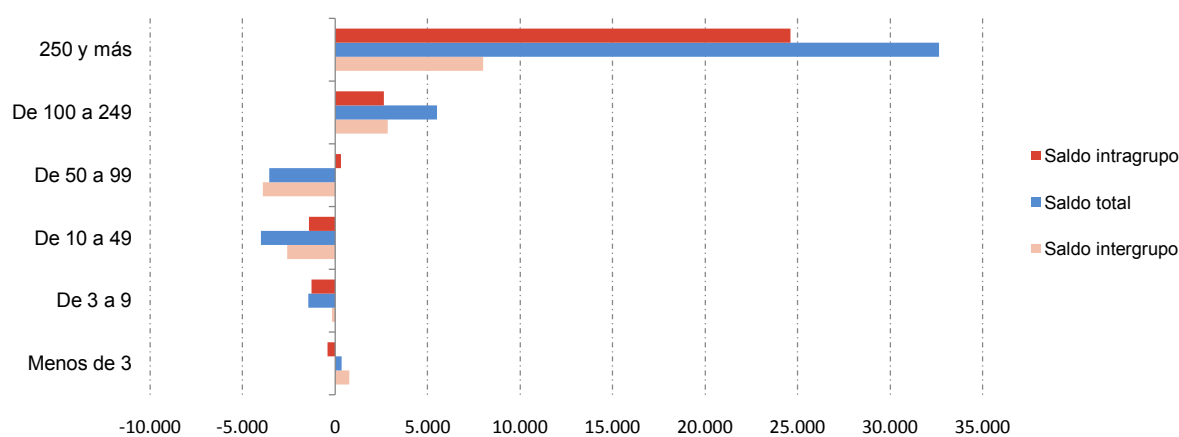
#### 3.1 Unidades empresariales y puestos de trabajo, que permanecen en Madrid, por estratos de tamaño según variables demográficas

	Inicio periodo	Entran grupo	Salen grupo	Saldo intergrupo	Saldo intragrupo	Saldo total	Final periodo
<b>Unidades empresariales</b>							
Total	168.468	11.210	11.210	0	0	0	168.468
Menos de 3	89.086	4.033	3.576	457	0	457	89.543
De 3 a 9	52.086	4.963	5.246	-283	0	-283	51.803
De 10 a 49	21.670	1.644	1.832	-188	0	-188	21.482
De 50 a 99	2.783	329	373	-44	0	-44	2.739
De 100 a 249	1.792	181	146	35	0	35	1.827
250 y más	1.051	60	37	23	0	23	1.074
<b>Puestos de trabajo</b>							
Total	2.289.205	124.983	120.036	4.947	24.480	29.427	2.318.632
Menos de 3	117.481	7.118	6.364	754	-418	336	117.817
De 3 a 9	252.187	23.605	23.775	-170	-1.284	-1.454	250.733
De 10 a 49	432.343	27.115	29.715	-2.600	-1.411	-4.011	428.332
De 50 a 99	192.868	21.567	25.464	-3.897	322	-3.575	189.293
De 100 a 249	274.304	24.915	22.070	2.845	2.648	5.493	279.797
250 y más	1.020.022	20.663	12.648	8.015	24.623	32.638	1.052.660

#### Unidades empresariales por estratos de tamaño



#### Puestos de trabajo por estratos de tamaño

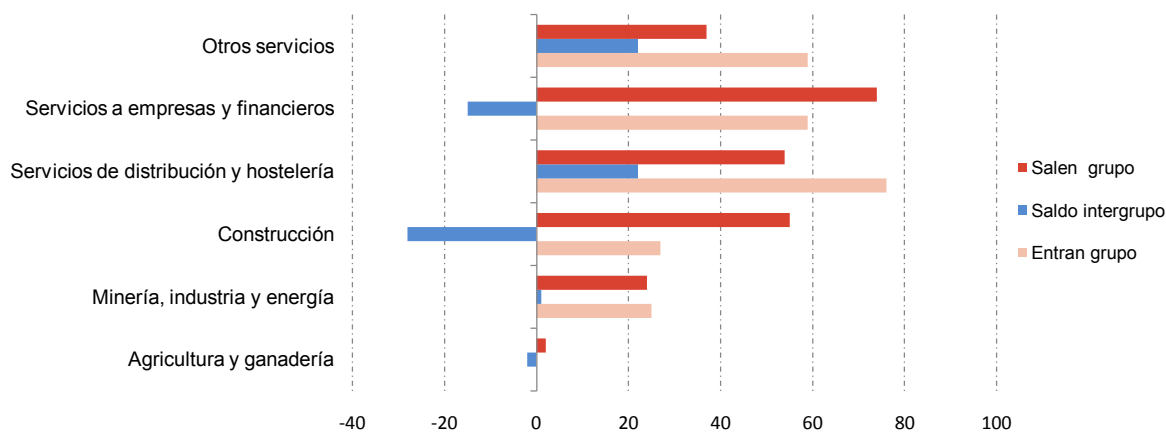


### 3. Movimientos internos. Cuarto trimestre de 2011

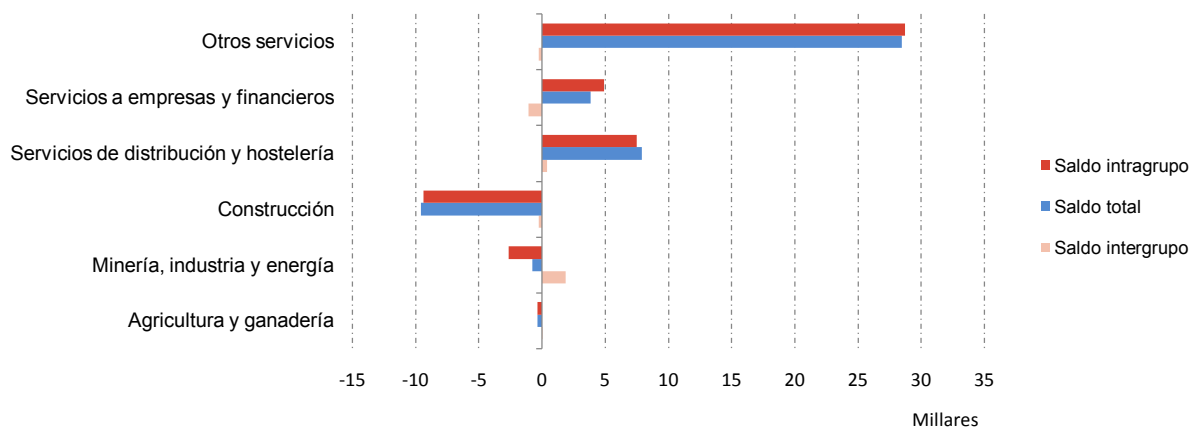
#### 3.2 Unidades empresariales y puestos de trabajo, que permanecen en Madrid, por sectores de actividad (CNAE09) según variables demográficas

	Inicio periodo	Entran grupo	Salen grupo	Saldo intergrupo	Saldo intragrupo	Saldo total	Final periodo
<b>Unidades empresariales</b>							
Total	168.468	246	246	0	0	0	168.468
Agricultura y ganadería	342	0	2	-2	0	-2	340
Minería, industria y energía	10.747	25	24	1	0	1	10.748
Construcción	16.045	27	55	-28	0	-28	16.017
Servicios de distribución y hostelería	64.755	76	54	22	0	22	64.777
Servicios a empresas y financieros	39.398	59	74	-15	0	-15	39.383
Otros servicios	37.181	59	37	22	0	22	37.203
<b>Puestos de trabajo</b>							
Total	2.289.205	4.829	4.139	690	28.737	29.427	2.318.632
Agricultura y ganadería	2.419	0	8	-8	-371	-379	2.040
Minería, industria y energía	205.854	2.038	164	1.874	-2.649	-775	205.079
Construcción	138.842	266	508	-242	-9.360	-9.602	129.240
Servicios de distribución y hostelería	655.615	767	372	395	7.494	7.889	663.504
Servicios a empresas y financieros	731.952	954	2.020	-1.066	4.889	3.823	735.775
Otros servicios	554.523	804	1.067	-263	28.734	28.471	582.994

#### Unidades empresariales por sectores de actividad



#### Puestos de trabajo por sectores de actividad

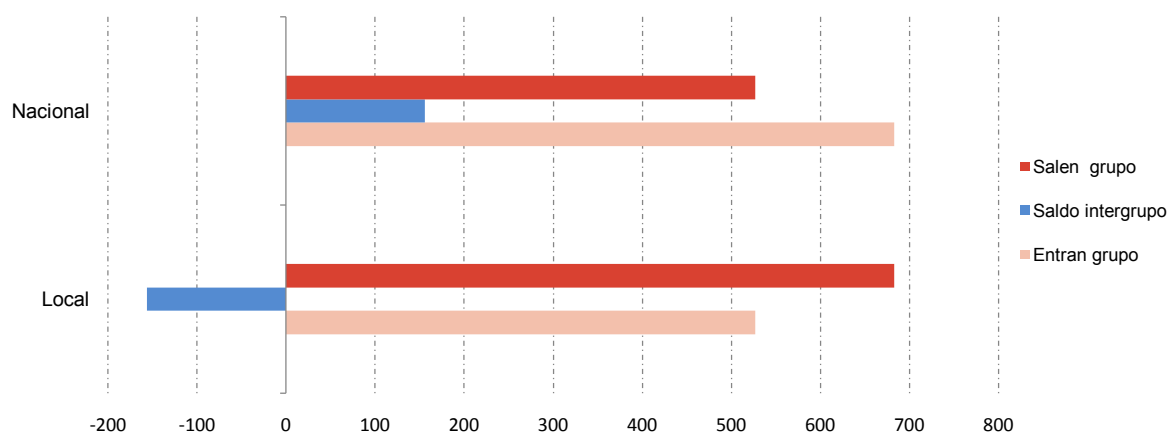


### 3. Movimientos internos. Cuarto trimestre de 2011

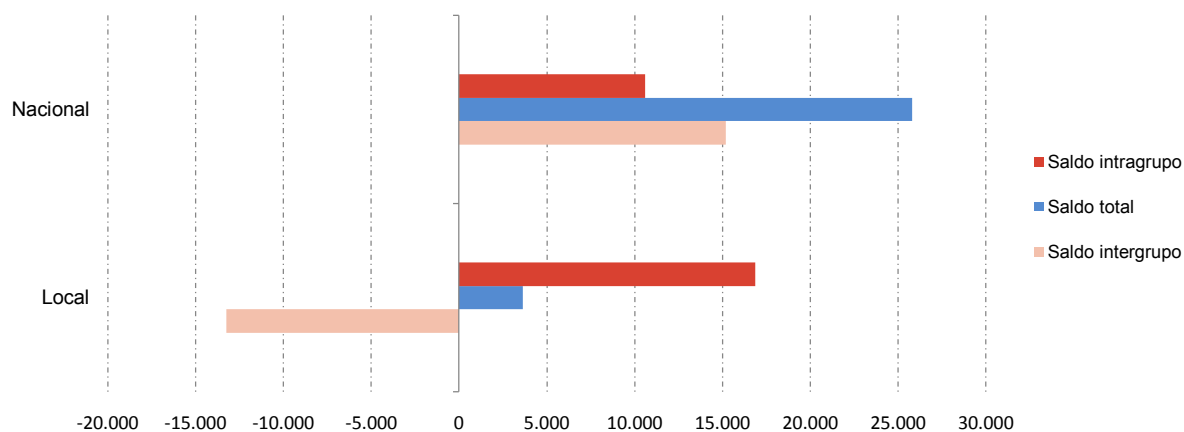
#### 3.3 Unidades empresariales y puestos de trabajo, que permanecen en Madrid, por tipo de localización según variables demográficas

	Inicio periodo	Entran grupo	Salen grupo	Saldo intergrupo	Saldo intragrupo	Saldo total	Final periodo
<b>Unidades empresariales</b>							
Total	168.468	1.210	1.210	0	0	0	168.468
Local	157.232	527	683	-156	0	-156	157.076
Nacional	11.236	683	527	156	0	156	11.392
<b>Puestos de trabajo</b>							
Total	2.289.205	58.760	56.812	1.948	27.479	29.427	2.318.632
Local	1.345.178	21.912	35.156	-13.244	16.870	3.626	1.348.804
Nacional	944.027	36.848	21.656	15.192	10.609	25.801	969.828

#### Unidades empresariales por tipo de localización



#### Puestos de trabajo por tipo de localización



# NOTAS METODOLÓGICAS

La Demografía Empresarial de la Comunidad de Madrid se sustenta principalmente en la explotación realizada por el Instituto de Estadística del fichero de Cuentas de Cotización de la Seguridad Social. Este fichero recoge las cuentas de los regímenes: general, minería del carbón y mar por cuenta ajena, pero no incorpora otros como los de autónomos.

En este trabajo se utiliza el concepto de unidad empresarial, que se define como la empresa o la parte de una empresa (ya posea uno o varios establecimientos) que se sitúa en una provincia concreta (puede comprender una o varias cuentas de cotización).

Las principales variables que se investigan son: el número total de unidades empresariales (y de los puestos de trabajo asociados) al principio y al final del periodo, los movimientos naturales (nacimientos, muertes) y las migraciones (hacia o desde otras provincias).

A partir de estos datos es posible establecer los saldos resultantes (vegetativo, exterior, total...) y las tasas correspondientes (natalidad, mortalidad, migración).

Complementariamente se analizan los cambios que se producen en las unidades empresariales que permanecen; no sólo de su empleo, sino de las características de la empresa (actividad principal, estrato de tamaño, tipo de mercado, etc.).

Para cualquier periodo que se analice, se tienen en cuenta dos ficheros o registros de unidades empresariales: uno referido al principio del periodo y otro al final de éste. Las definiciones precisas de los conceptos y su cálculo son las siguientes:

- Se considera que una unidad empresarial nace cuando al principio del periodo no existe en ninguna provincia y al final existe en la provincia implicada. Por supuesto puede nacer en varias provincias a la vez.
- Una unidad empresarial provincial muere cuando desaparece a lo largo del periodo de la provincia implicada y también del resto de las provincias donde estuviese ubicada, es decir, existe al principio del periodo, pero no al final.
- Una unidad empresarial provincial entra en una provincia (o inmigra), cuando existiendo previamente (al principio del periodo) en alguna provincia, pero no en

la determinada, aparece al final del periodo en la provincia implicada. En definitiva, la empresa existía previamente en España y aparece en el periodo en una provincia determinada en la que previamente no estaba ubicada.

- Por el contrario, una unidad empresarial provincial sale de la provincia (o emigra) cuando deja de existir en dicha provincia pero continúa existiendo en alguna otra provincia de España.

Esta información se ofrece para el conjunto de las unidades en todos los periodos considerados, y para las siguientes desagregaciones:

- por estratos de tamaño de las unidades
- por sectores de actividad (según la CNAE 2009)
- por titularidad (persona física o jurídica)
- por tipo de ubicación o localización (mercado local, regional o nacional)

La ubicación local, regional o nacional de las unidades empresariales provinciales, da una orientación sobre el mercado de cada unidad (si bien no es equivalente), y se establece del siguiente modo:

- Para las empresas pequeñas, se considera que tienen ubicación local cuando al menos el 80% del empleo de la empresa se encuentra en la provincia implicada
- Si no es así, se considera que presenta ubicación regional si al menos el 80% está localizada en cualquiera de las provincias que forman una Comunidad Autónoma (en Madrid, al ser uniprovincial, el carácter local y regional coincide)
- Por último y por exclusión, si no es local ni regional, se considera nacional, lo que supone que tendrá menos del 80% de su empleo en cada Comunidad Autónoma en que esté ubicada, y éste estará repartido entre varias de ellas con cierto equilibrio.
- Para empresas grandes el límite utilizado es del 95%.

Los gráficos recogen la información referida al final del periodo considerado.

**Equipo de trabajo:** Fernando del Castillo Cuervo-Arango, Carlos V. Lomas Godoy, Carmen Garrido Merino, Carlos Pedrezuela Frías

**Edita:** Dirección General de Economía,  
Estadística e Innovación Tecnológica  
Consejería de Economía y Hacienda  
Príncipe de Vergara, 132 - 28002 - Madrid  
[www.madrid.org/iestadis](http://www.madrid.org/iestadis)  
[iestadis@madrid.org](mailto:iestadis@madrid.org)

**1ª edición:** Febrero 2012



**Comunidad de Madrid**

CONSEJERÍA DE ECONOMÍA Y HACIENDA  
Dirección General de Economía,  
Estadística e Innovación Tecnológica