

1. Territorio

Extensión (km²)	22,2
Altitud (m)	608
Distancia a la capital (km)	38

2. Entidades

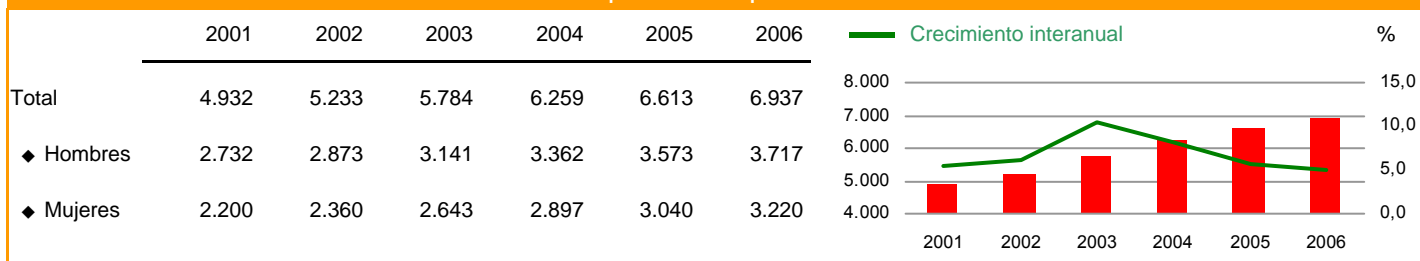
Alamo, EI / Camino de Batres

3. Fiestas Locales - 2007

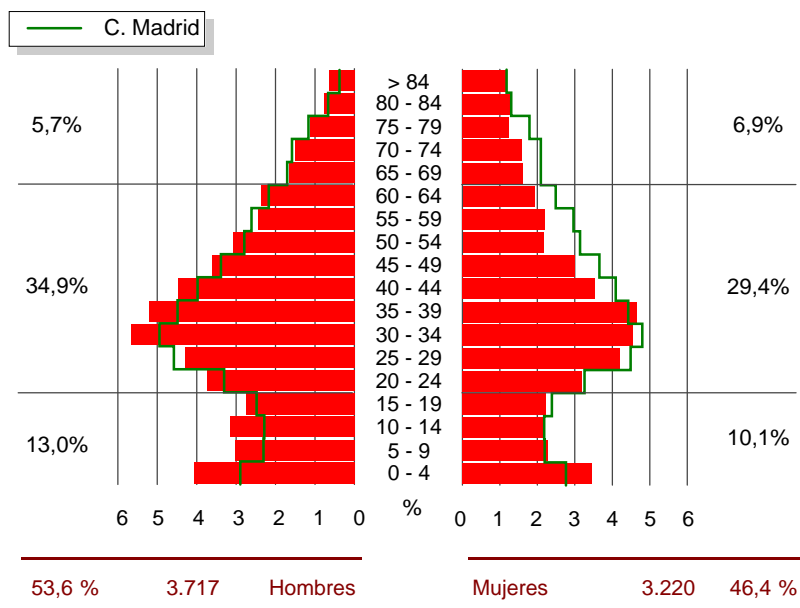
15 de mayo
3 de septiembre

4. Demografía

Evolución de la población empadronada a 1 de enero



Pirámide de la población empadronada a 1 de enero de 2006



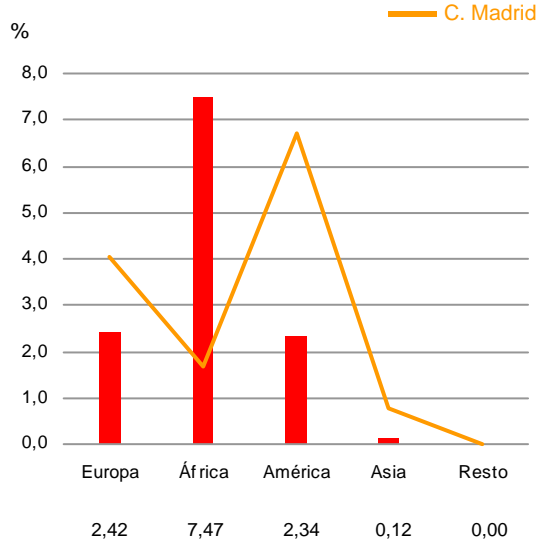
Indicadores demográficos - 2006

	Municipio	Zona estadística	Comunidad de Madrid
Crecimiento anual de la población	4,90	6,12	0,70
Densidad de población	312,48	142,45	748,21
Tasa de feminidad	0,87	0,95	1,07
Grado de juventud de menores de 15 años	18,18	19,26	14,83
Proporción de dependencia	0,44	0,41	0,41
Razón de progresividad	141,19	127,59	124,93
Proporción de reemplazamiento	1,40	1,46	1,25
Grado de envejecimiento de 65 y más años	12,60	9,66	14,45

Extranjeros empadronados a 1 de enero - 2006

	Municipio	Zona estadística	Comunidad de Madrid
Total	856	8.035	793.985
◆ Hombres	479	4.444	398.315
◆ Mujeres	377	3.591	395.670
Extranjeros por 1.000 hab.	123,40	93,17	132,15

Por nacionalidad



Movimiento natural de la población - 2005

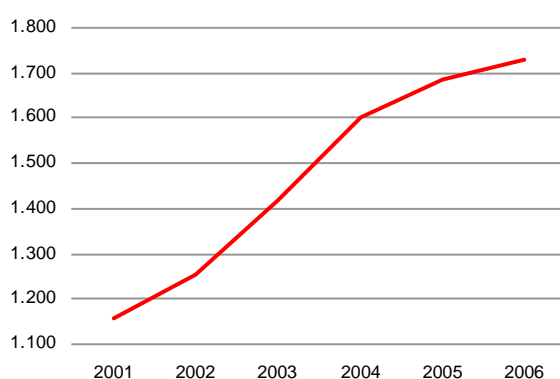
	Municipio	Zona estadística	Comunidad de Madrid
Total nacimientos	108	1.294	69.364
Nacimientos madres extranjeras (%)	23,15	14,22	21,19
Total matrimonios	45	560	28.483
Total defunciones	62	547	40.838
Crecimiento vegetativo por 1.000 hab.	6,79	8,92	4,77
Saldo migratorio	361	4.914	83.595
Tasa de natalidad	15,94	15,45	11,59
Tasa de nupcialidad	6,64	6,69	4,76
Tasa de mortalidad	9,15	6,53	6,82
Tasa de migración	53,28	58,67	13,96

5. Mercado de Trabajo

Mercado de trabajo

	Municipio	Zona estadística	Comunidad de Madrid
Total paro registrado (2007)	246	3.291	222.811
◆ Hombres (%)	41,87	35,13	39,79
◆ Mujeres (%)	58,13	64,87	60,21
Paro registrado por 100 hab. (2005)	2,70	2,78	3,00
Afiliados a la SS por 1.000 hab. (2005)	248,56	343,94	482,06
Tasa de actividad femenina (2001)	38,58	44,04	42,59
Ocupados (%) (2001)			
◆ Agricultura	2,69	2,90	0,80
◆ Industria	17,60	18,58	13,51
◆ Construcción	15,75	14,61	9,61
◆ Servicios	63,96	63,92	76,08

Evolución de los afiliados a la Seguridad Social

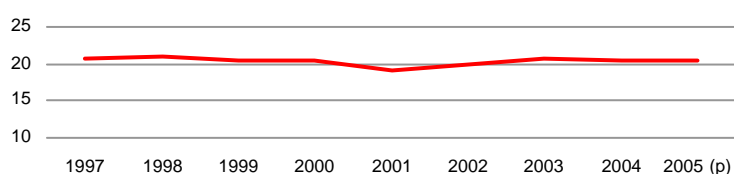


6. Educación

Educación no universitaria - 2005 (p)

	Municipio	Zona estadística	Comunidad de Madrid
Alumnos en centros públicos (%)	100,00	72,00	55,11
Alumnos en centros privados (%)	0,00	28,00	44,89
Alumnos entre población 0-19 (%)	56,51	73,83	79,49
Alumnos por profesor	11,01	11,85	12,49
Alumnos por unidad escolar	20,45	21,06	22,74

Evolución de alumnos por unidad escolar



Nivel de estudios (%) - 2001

	Municipio	Zona estadística	Comunidad de Madrid
Analfabetos	2,92	2,23	1,77
Sin estudios	10,87	10,79	9,97
Primer grado	21,62	19,23	17,44
Segundo grado	55,17	56,91	50,09
Tercer grado	9,41	10,84	20,74

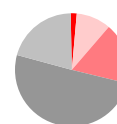
■ Analfabetos ■ Sin estudios ■ Primer grado
■ Segundo grado ■ Tercer grado



Municipio



Zona



C. Madrid

7. Censo de Viviendas - 2001

Viviendas familiares principales según régimen de tenencia (%)				Edificios destinados principalmente a viviendas (%)			
	Municipio			Año de construcción	Municipio		
	Zona estadística	Comunidad de Madrid	Zona estadística		Comunidad de Madrid		
En propiedad	87,29	87,35	82,02	Antes de 1900	0,37	1,47	2,38
◆ Compra total pagada	44,32	36,29	50,52	1900-1920	0,37	1,26	1,53
◆ Compra pagos pendientes	34,07	46,01	28,92	1921-1940	0,99	2,25	3,11
◆ Herencia o donación	8,90	5,04	2,59	1941-1950	1,76	2,52	4,11
En alquiler	6,57	7,37	13,62	1951-1960	5,55	3,39	9,08
Cedida gratis	1,53	1,87	1,89	1961-1970	33,43	9,45	13,60
Otro régimen de tenencia	4,60	3,42	2,47	1971-1980	28,47	23,60	21,92
				1981-1990	17,38	19,25	19,37
				1991-2001	11,68	36,82	24,90

Indicadores de viviendas familiares principales			
	Municipio		
	Zona estadística	Comunidad de Madrid	Zona estadística
Personas por vivienda (media)	2,98	3,01	2,88
Estado de la vivienda (%)			
◆ Vivienda en ruinas	0,43	0,18	0,56
◆ Viviendas con problemas	8,10	7,82	9,29
◆ Viviendas en buen estado	90,73	91,48	89,78
◆ No consta	0,74	0,51	0,36
Densidad habitacional (%)			
◆ Crítica (< de 0,5 habitaciones/persona)	0,92	1,67	3,21
◆ Moderada (0,5 - 1)	27,01	26,55	35,48
◆ Satisfactoria (más de 1 habitación)	72,07	71,78	61,31
Hacinamiento (%)			
◆ Crítico (Menos de 6 m ² por persona)	0,00	0,11	0,27
◆ Moderado (6 - 10)	0,74	0,85	1,85
◆ No hacinamiento (más de 10 m ²)	99,26	99,05	97,88

Vivienda (%)			
	Municipio		
	Zona estadística	Comunidad de Madrid	Zona estadística
Viviendas principales	48,38	52,74	75,61
Viviendas secundarias	40,99	33,16	11,13
Viviendas vacías	10,48	12,88	12,37
Viviendas según superficie útil (m²)			
			%
			◆ < 51 2,03
			◆ 51 a 70 11,11
			◆ 71 a 90 27,75
			◆ 91 a 120 30,26
			◆ > 120 28,85
Viviendas según nº de habitaciones			
			◆ < 3 0,74
			◆ 3 5,16
			◆ 4 12,03
			◆ 5 42,23
			◆ > 5 39,84

8. Urbanismo

Urbanismo			
	Municipio		
	Zona estadística	Comunidad de Madrid	Zona estadística
Suelo urbano (%) (2003)	10,53	5,18	8,73
Suelo urbanizable (%) (2003)	1,29	4,93	4,61
Valor catastral por unidad urbana (miles euros) (2005)	41,72	90,64	73,79
Valor catastral rústico por parcela (euros) (2005)	363,43	643,91	588,59
Densidad de edificios (2001)	126,08	47,74	71,31
Licencias de obra concedidas (2006)	61	537	9.813
Edificios de nueva planta (%)	78,69	87,34	69,50
Rehabilitación (%)	14,75	7,64	17,01
Otros (%)	6,56	5,03	13,49

Evolución del valor catastral por unidad urbana (miles euros)

Año	Valor (miles euros)
1996	17
1997	18
1998	18
1999	19
2000	19
2001	36
2002	37
2003	38
2004	41
2005	42

9. Nivel Socioeconómico de la Población

Rentas - 2005 (a)

	Municipio	Zona estadística	Comunidad de Madrid	Indicador renta disponible bruta per cápita (euros)
Indicador renta disponible bruta				12.500
◆ Per cápita (euros)	12.301,87	13.266,27	16.155,02	12.000
◆ Variación de la situación relativa (00-05)	-0,76	0,05	-	11.500
Porcentaje de la renta del trabajo	85,29	83,97	85,82	11.000
Condición socioeconómica por 1.000 hab. (2001)				10.500
◆ Directivos y técnicos no agrarios	89,49	118,78	159,88	10.000
◆ Obreros	135,09	143,72	90,85	9.500
◆ Empresarios con asalariados	39,75	58,06	22,17	9.000

10. Industria y Energía

Industria y Energía - 2005

	Municipio	Zona estadística	Comunidad de Madrid
Volumen de agua facturado per cápita (m³)	-	55,59	81,39
Energía eléct. facturada per cápita (Kw/h)	3.208,27	5.052,51	4.669,99
Unidades locales industria manufacturera			
◆ Por 1.000 hab.	4,28	7,69	3,70
◆ Antigüedad media (años)	12,71	12,29	14,43
◆ Tamaño medio (personas)	4,52	8,76	12,27
Ocupados industria manufacturera por 1.000 hab.	19,34	67,36	45,39

11. Servicios

Servicios - 2005

	Municipio	Zona estadística	Comunidad de Madrid
Ocupados por 1.000 hab.			
◆ Comercio	27,01	71,90	74,26
◆ Hostelería	6,35	16,40	23,50
◆ Transporte y comunic.	7,97	7,69	29,99
◆ Intermediac. financiera	1,92	5,53	18,30
◆ Activ. inmobiliarias	10,92	18,31	80,13
◆ Admón. Pública,...	-	51,77	61,50
◆ Otros servicios	8,56	18,66	23,89

12. Macromagnitudes

Macromagnitudes (miles de euros) - 2005

	Municipio	Zona estadística	Comunidad de Madrid
Producto interior bruto per cápita (euros) (2003 (a))	9.993,00	13.911,00	23.777,00
Base imponible urbana por recibo	41,54	86,58	73,04
Cuota líquida del IRPF por declarante	2,31	2,97	4,76

13. Presupuestos

Presupuesto municipal inicial (miles de euros)

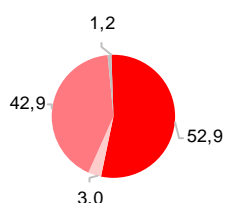
	2004	2005
Gastos consolidados	7.733,77	12.395,19
Gasto por hab.	1,20	1,83

14. Elecciones

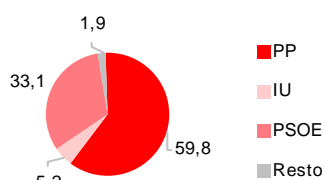
Elecciones - 2007

	Municipio	Zona estadística	Comunidad de Madrid
Elecciones Asamblea Legislativa			
◆ Votos PP (%)	59,81	63,00	54,23
◆ Votos PSOE (%)	33,07	28,94	34,16
◆ Votos IU (%)	5,20	5,77	9,02
◆ Votos resto (%)	1,93	2,29	2,60
◆ Abstención (%)	27,22	27,24	32,69
Elecciones locales (p)			
◆ Votos PP (%)	43,30	53,64	51,37
◆ Votos PSOE (%)	34,56	25,37	33,76
◆ Votos IU (%)	5,93	5,98	8,88
◆ Votos resto (%)	16,20	15,01	5,99
◆ Abstención (%)	27,48	27,64	33,44
Concejales			
◆ PP	7	0	5
◆ IU	0	0	0
◆ PSOE	0	0	0
◆ Resto	0	0	1

2003*



2007



* Celebradas el 26-10-2003