

1. Territorio

Extensión (km²)	47,6
Altitud (m)	625
Distancia a la capital (km)	50

2. Entidades

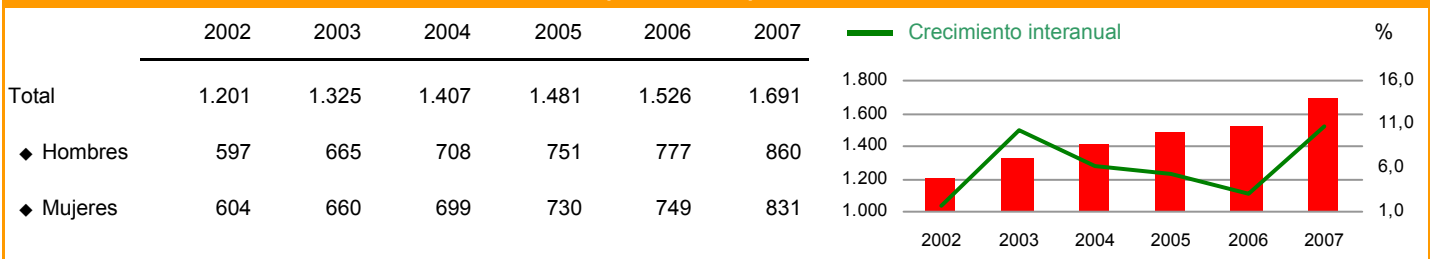
Carabaña / Dehesa y El Horcajo, La / Vega, La

3. Fiestas Locales - 2008

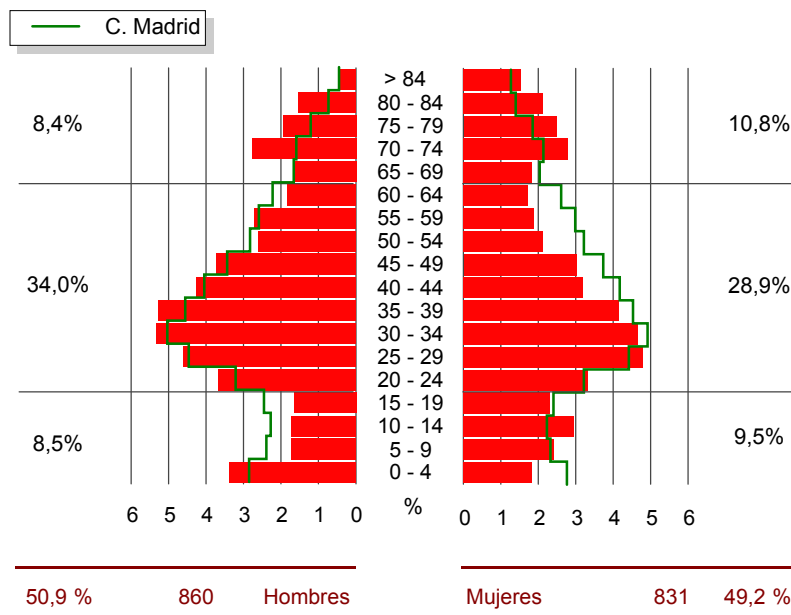
15 de septiembre
15 de diciembre

4. Demografía

Evolución de la población empadronada a 1 de enero



Pirámide de la población empadronada a 1 de enero de 2007



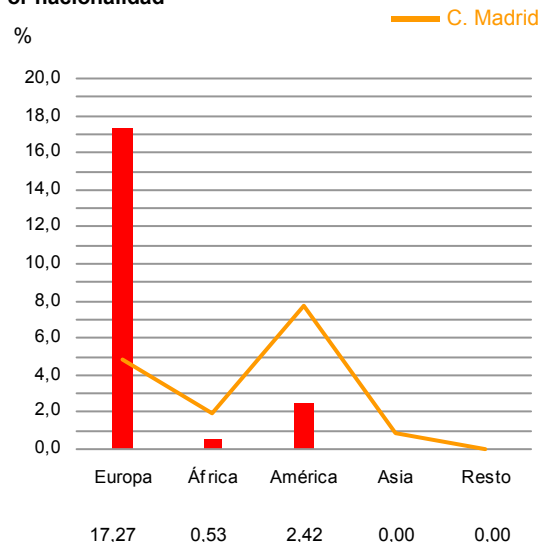
Indicadores demográficos - 2007

	Municipio	Zona estadística	Comunidad de Madrid
Crecimiento anual de la población	10,81	5,22	1,22
Densidad de población	35,53	60,22	757,36
Tasa de feminidad	0,97	0,96	1,06
Grado de juventud de menores de 15 años	14,02	16,75	14,80
Proporción de dependencia	0,50	0,44	0,41
Razón de progresividad	125,71	117,89	119,10
Proporción de reemplazamiento	1,47	1,33	1,23
Grado de envejecimiento de 65 y más años	19,16	13,60	14,24

Extranjeros empadronados a 1 de enero - 2007

	Municipio	Zona estadística	Comunidad de Madrid
Total	342	11.868	937.171
◆ Hombres	181	6.396	473.232
◆ Mujeres	161	5.472	463.939
Extranjeros por 1.000 hab.	202,25	135,87	154,10

Por nacionalidad



Movimiento natural de la población - 2006

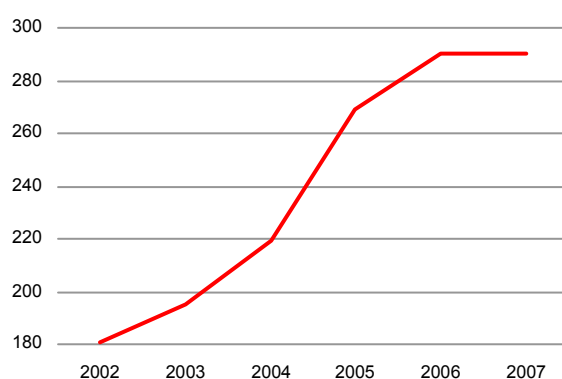
	Municipio	Zona estadística	Comunidad de Madrid
Total nacimientos	17	1.084	71.941
Nacimientos madres extranjeras (%)	41,18	17,99	22,80
Total matrimonios	2	426	27.791
Total defunciones	22	741	39.879
Crecimiento vegetativo por 1.000 hab.	-3,11	4,03	5,30
Saldo migratorio	136	4.359	113.473
Tasa de natalidad	10,57	12,72	11,90
Tasa de nupcialidad	1,24	5,00	4,60
Tasa de mortalidad	13,67	8,70	6,60
Tasa de migración	84,52	51,17	18,77

5. Mercado de Trabajo

Mercado de trabajo

	Municipio	Zona estadística	Comunidad de Madrid
Total paro registrado (2007)	73	3.266	222.811
◆ Hombres (%)	43,84	34,60	39,79
◆ Mujeres (%)	56,16	65,40	60,21
Paro registrado por 100 hab. (2006)	4,04	3,56	3,70
Afiliados a la SS por 1.000 hab. (2006)	180,24	291,22	493,63
Tasa de actividad femenina (2001)	28,13	35,85	42,59
Ocupados (%) (2001)			
◆ Agricultura	4,90	4,37	0,80
◆ Industria	18,18	24,99	13,51
◆ Construcción	20,75	18,38	9,61
◆ Servicios	56,18	52,26	76,08

Evolución de los afiliados a la Seguridad Social

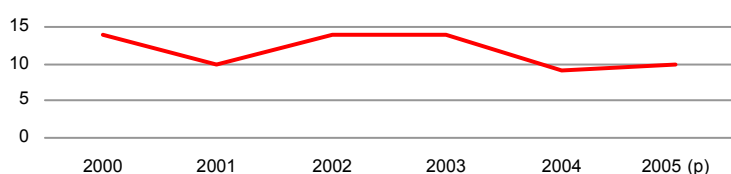


6. Educación

Educación no universitaria - 2005 (p)

	Municipio	Zona estadística	Comunidad de Madrid
Alumnos en centros públicos (%)	100,00	85,26	55,11
Alumnos en centros privados (%)	0,00	14,74	44,89
Alumnos entre población 0-19 (%)	7,25	73,01	79,49
Alumnos por profesor	10,00	11,87	12,49
Alumnos por unidad escolar	10,00	19,96	22,74

Evolución de alumnos por unidad escolar



Nivel de estudios (%) - 2001

	Municipio	Zona estadística	Comunidad de Madrid
Analfabetos	5,73	3,98	1,77
Sin estudios	28,24	15,27	9,97
Primer grado	23,12	24,21	17,44
Segundo grado	36,98	48,38	50,09
Tercer grado	5,93	8,15	20,74

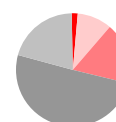
■ Analfabetos ■ Sin estudios ■ Primer grado
■ Segundo grado ■ Tercer grado



Municipio



Zona



C. Madrid

7. Censo de Viviendas - 2001

Viviendas familiares principales según régimen de tenencia (%)				Edificios destinados principalmente a viviendas (%)			
	Municipio			Año de construcción	Municipio		
	Zona estadística	Comunidad de Madrid	Zona estadística		Comunidad de Madrid		
En propiedad	88,71	83,80	82,02	Antes de 1900	3,33	8,52	2,38
◆ Compra total pagada	48,46	45,30	50,52	1900-1920	2,24	2,89	1,53
◆ Compra pagos pendientes	18,48	24,22	28,92	1921-1940	7,52	4,71	3,11
◆ Herencia o donación	21,77	14,27	2,59	1941-1950	7,52	4,86	4,11
En alquiler	8,01	7,93	13,62	1951-1960	12,58	6,81	9,08
Cedida gratis	1,03	2,41	1,89	1961-1970	14,75	10,98	13,60
Otro régimen de tenencia	2,26	5,86	2,47	1971-1980	38,18	26,68	21,92
				1981-1990	11,28	14,53	19,37
				1991-2001	2,60	20,01	24,90

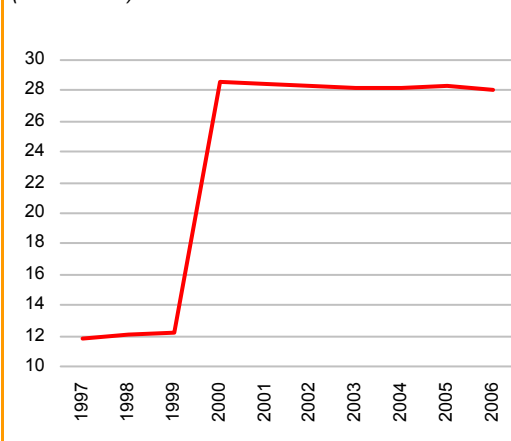
Indicadores de viviendas familiares principales			
	Municipio		
	Zona estadística	Comunidad de Madrid	Zona estadística
Personas por vivienda (media)	2,40	2,74	2,88
Estado de la vivienda (%)			
◆ Vivienda en ruinas	0,00	0,41	0,56
◆ Viviendas con problemas	8,83	9,73	9,29
◆ Viviendas en buen estado	91,17	89,45	89,78
◆ No consta	0,00	0,41	0,36
Densidad habitacional (%)			
◆ Crítica (< de 0,5 habitaciones/persona)	0,82	1,39	3,21
◆ Moderada (0,5 - 1)	20,94	25,05	35,48
◆ Satisfactoria (más de 1 habitación)	78,23	73,56	61,31
Hacinamiento (%)			
◆ Crítico (Menos de 6 m ² por persona)	0,41	0,14	0,27
◆ Moderado (6 - 10)	0,62	0,85	1,85
◆ No hacinamiento (más de 10 m ²)	98,97	99,01	97,88

Vivienda (%)			
	Municipio		
	Zona estadística	Comunidad de Madrid	Zona estadística
Viviendas principales	32,10	50,74	75,61
Viviendas secundarias	34,74	31,19	11,13
Viviendas vacías	11,60	16,36	12,37
Viviendas según superficie útil (m ²)			
			%
	< 51	6,57	
	51 a 70	21,15	
	71 a 90	29,98	
	91 a 120	29,16	
	> 120	13,14	
Viviendas según nº de habitaciones			
	< 3	1,85	
	3	10,88	
	4	20,12	
	5	32,24	
	> 5	34,91	

8. Urbanismo

Urbanismo - 2006			
	Municipio		
	Zona estadística	Comunidad de Madrid	Zona estadística
Suelo urbano (%) (2004)	1,77	2,39	9,22
Suelo urbanizable (%) (2004)	0,00	1,37	3,28
Valor catastral por unidad urbana (miles de euros)	28,01	55,77	74,70
Valor catastral rústico por parcela (miles de euros)	0,32	0,47	0,59
Densidad de edificios (2001)	29,62	27,27	71,31
Licencias de obra concedidas	0	619	9.813
Edificios de nueva planta (%)	-	87,72	69,50
Rehabilitación (%)	-	7,43	17,01
Otros (%)	-	4,85	13,49

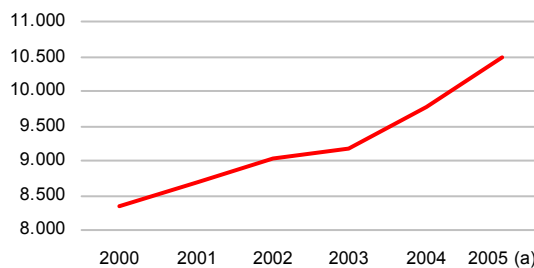
Evolución del valor catastral por unidad urbana (miles euros)



9. Nivel Socioeconómico de la Población

Rentas - 2005 (a)

Indicador renta disponible bruta	Indicador renta disponible bruta per cápita (euros)		
	Municipio	Zona estadística	Comunidad de Madrid
◆ Per cápita (euros)	10.486,84	12.313,08	16.155,02
◆ Variación de la situación relativa (00-05)	-0,49	2,94	-
Porcentaje de la renta del trabajo	87,44	85,53	85,82
Condición socioeconómica por 1.000 hab. (2001)			
◆ Directivos y técnicos no agrarios	56,59	78,02	159,88
◆ Obreros	136,59	176,94	90,85
◆ Empresarios con asalariados	12,68	37,25	22,17



10. Industria y Energía

Industria y Energía - 2006

	Municipio	Zona estadística	Comunidad de Madrid
Volumen de agua facturado per cápita (m³)	92,32	81,37	72,08
Energía eléct. facturada per cápita (Kw/h)	3.583,59	8.944,15	4.883,36
Unidades locales industria manufacturera			
◆ Por 1.000 hab.	1,86	7,41	3,60
◆ Antigüedad media (años)	24,33	14,21	13,64
◆ Tamaño medio (personas)	3,33	10,66	12,08
Ocupados industria manufacturera por 1.000 hab.	6,22	78,97	43,44

11. Servicios

Servicios - 2006

	Municipio	Zona estadística	Comunidad de Madrid
Ocupados por 1.000 hab.			
◆ Comercio	14,92	33,22	75,87
◆ Hostelería	21,75	15,25	25,09
◆ Transporte y comunic.	2,49	10,11	31,14
◆ Intermediac. financiera	-	6,57	18,60
◆ Activ. inmobiliarias	2,49	10,87	89,46
◆ Admón. Pública,...	26,10	26,82	69,35
◆ Otros servicios	11,81	5,88	24,65

12. Macromagnitudes

Macromagnitudes (miles de euros) - 2005

	Municipio	Zona estadística	Comunidad de Madrid
Producto interior bruto per cápita (euros) (a)	14.567	19.426	28.064
Base imponible urbana por recibo (2006)	28,01	56,57	73,63
Cuota líquida del IRPF por declarante	1,73	2,65	4,76

13. Presupuestos

Presupuesto municipal inicial (miles de euros)

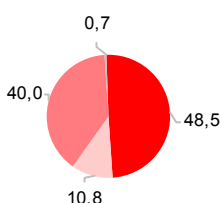
	2005	2006
Gastos consolidados	-	-
Gasto por hab.	-	-

14. Elecciones

Elecciones - 2007

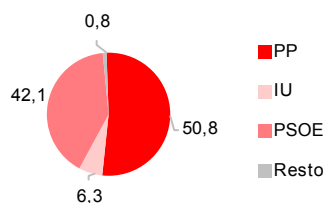
	Municipio	Zona estadística	Comunidad de Madrid
Elecciones Asamblea Legislativa			
◆ Votos PP (%)	50,83	56,21	54,23
◆ Votos PSOE (%)	42,13	35,27	34,16
◆ Votos IU (%)	6,27	6,75	9,02
◆ Votos resto (%)	0,77	1,77	2,60
◆ Abstención (%)	19,75	24,73	32,69
Elecciones locales			
◆ Votos PP (%)	42,86	45,38	51,95
◆ Votos PSOE (%)	53,91	30,22	33,27
◆ Votos IU (%)	3,23	5,70	8,82
◆ Votos resto (%)	0,00	18,70	5,96
◆ Abstención (%)	19,80	25,41	33,40
Concejales			
◆ Votos PP (%)	4	5	0
◆ Votos PSOE (%)	0	0	4
◆ Votos IU (%)	0	0	0
◆ Votos resto (%)	0	0	0
◆ Abstención (%)	0	0	0

2003*



* Celebradas el 26-10-2003

2007



Concejales

