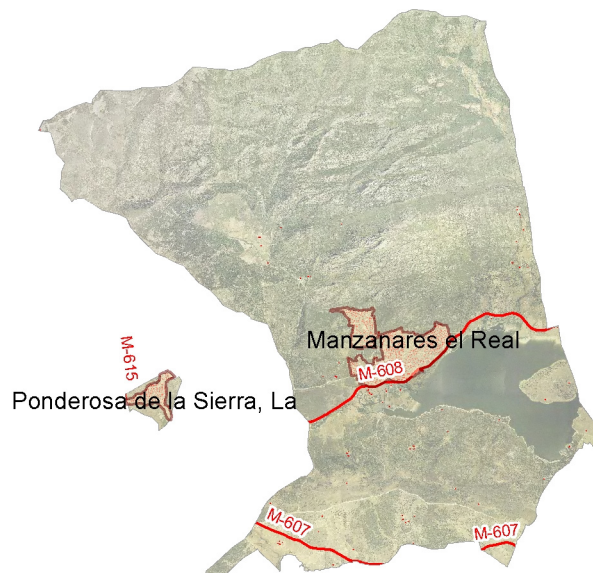
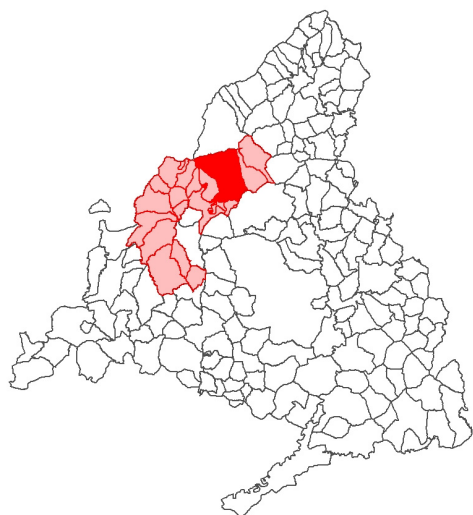


Manzanares el Real



1. Territorio

Extensión (km ²)	128,4
Altitud (m)	908
Distancia a la capital (km)	53

2. Entidades

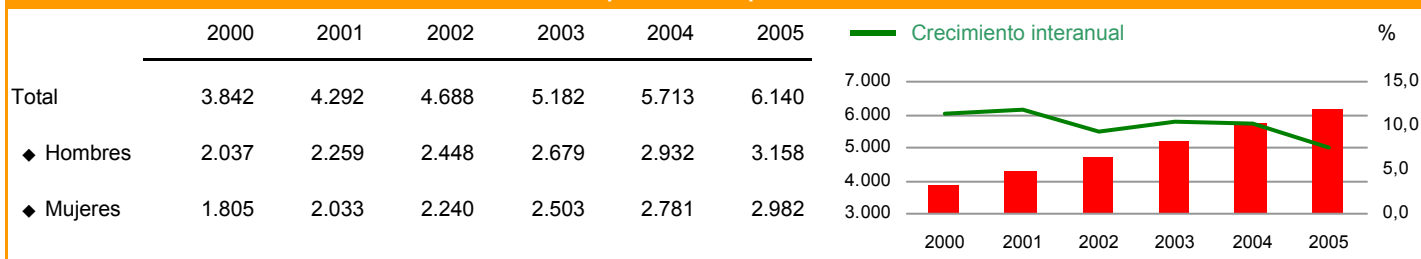
Berrocal, El / Bola del Mundo, La / Manzanares el Real / Presa de Santillana

3. Fiestas Locales - 2006

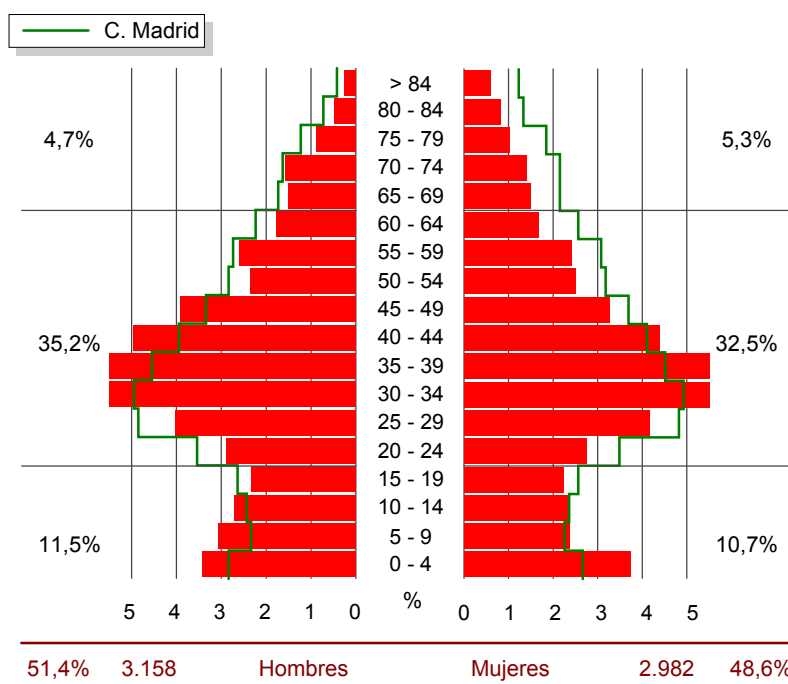
5 de junio
14 de septiembre

4. Demografía

Evolución de la población empadronada a 1 de Enero



Pirámide de la población empadronada a 1 de Enero de 2005



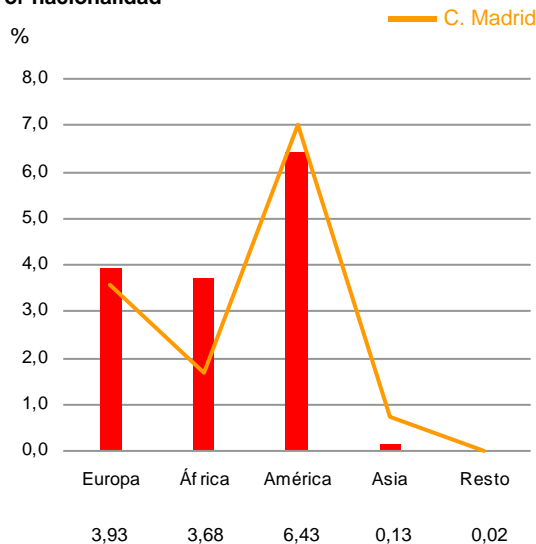
Indicadores demográficos - 2005

	Municipio	Zona estadística	Comunidad de Madrid
Crecimiento anual de la población	7,50	6,80	2,70
Densidad de población	47,82	173,06	742,72
Tasa de feminidad	0,94	0,99	1,07
Grado de juventud de menores de 15 años	17,69	18,82	14,55
Proporción de dependencia	0,38	0,41	0,40
Razón de progresividad	131,44	124,07	119,64
Proporción de reemplazamiento	1,42	1,37	1,28
Grado de envejecimiento de 65 y más años	10,03	10,34	14,16

Extranjeros empadronados a 1 de Enero - 2005

	Municipio	Zona estadística	Comunidad de Madrid
Total	871	18.329	773.833
◆ Hombres	453	9.720	388.862
◆ Mujeres	418	8.609	384.971
Extranjeros por 1.000 hab.	141,86	132,88	129,75

Por nacionalidad



Movimiento natural de la población - 2004

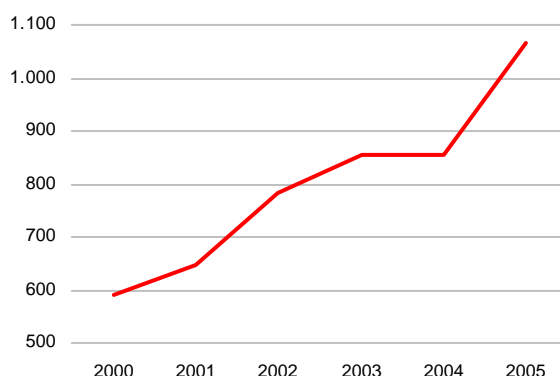
	Municipio	Zona estadística	Comunidad de Madrid
Total nacimientos	110	2.180	69.029
Nacimientos madres extranjeras (%)	11,82	15,46	20,08
Total matrimonios	48	893	30.275
Total defunciones	20	722	40.288
Crecimiento vegetativo por 1.000 hab.	15,18	10,92	4,88
Saldo migratorio	345	7.012	77.886
Tasa de natalidad	18,56	16,32	11,73
Tasa de nupcialidad	8,10	6,69	5,14
Tasa de mortalidad	3,37	5,41	6,85
Tasa de migración	58,21	52,50	13,24

5. Mercado de Trabajo

Mercado de trabajo

	Municipio	Zona estadística	Comunidad de Madrid
Total paro registrado (2006)	240	4.760	223.860
◆ Hombres (%)	45,00	39,37	39,00
◆ Mujeres (%)	55,00	60,63	61,00
Paro registrado por 100 hab. (2004)	3,66	2,99	3,46
Afiliados a la SS por 1.000 hab. (2004)	144,09	205,02	452,88
Tasa de actividad femenina (2001)	46,86	46,45	42,59
Ocupados (%) (2001)			
◆ Agricultura	2,59	2,02	0,80
◆ Industria	9,91	9,09	13,51
◆ Construcción	14,00	12,63	9,61
◆ Servicios	73,50	76,26	76,08

Evolución de los afiliados a la Seguridad Social

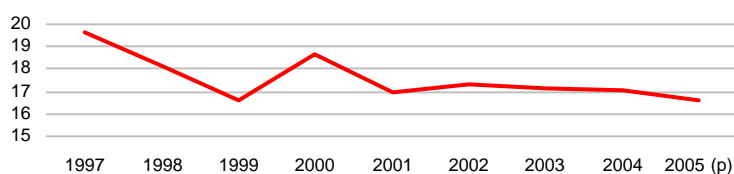


6. Educación

Educación no universitaria - 2005 (p)

	Municipio	Zona estadística	Comunidad de Madrid
Alumnos en centros públicos (%)	75,00	68,02	55,11
Alumnos en centros privados (%)	25,00	31,98	44,89
Alumnos entre población 0-19 (%)	42,46	73,84	79,49
Alumnos por profesor	11,37	11,78	12,49
Alumnos por unidad escolar	16,57	20,91	22,74

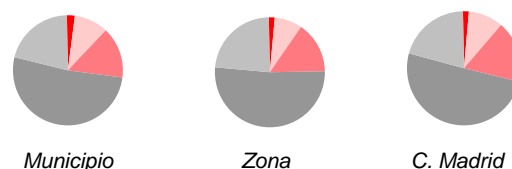
Evolución de alumnos por unidad escolar



Nivel de estudios (%) - 2001

	Municipio	Zona estadística	Comunidad de Madrid
Analfabetos	2,24	1,64	1,77
Sin estudios	10,47	8,37	9,97
Primer grado	14,72	14,66	17,44
Segundo grado	51,09	51,78	50,09
Tercer grado	21,48	23,55	20,74

■ Analfabetos ■ Sin estudios ■ Primer grado
■ Segundo grado ■ Tercer grado



7. Censo de Viviendas - 2001

Viviendas familiares principales según régimen de tenencia (%)				Edificios destinados principalmente a viviendas (%)			
	Municipio			Año de construcción	Municipio		
	Zona estadística	Comunidad de Madrid	Zona estadística		Comunidad de Madrid		
En propiedad	78,19	79,51	82,02	Antes de 1900	1,17	0,55	2,38
◆ Compra total pagada	32,01	34,97	50,52	1900-1920	0,14	0,63	1,53
◆ Compra pagos pendientes	43,03	40,35	28,92	1921-1940	0,69	1,38	3,11
◆ Herencia o donación	3,15	4,19	2,59	1941-1950	2,43	2,85	4,11
En alquiler	13,70	13,92	13,62	1951-1960	4,05	6,97	9,08
Cedida gratis	3,97	2,71	1,89	1961-1970	13,65	12,13	13,60
Otro régimen de tenencia	4,14	3,86	2,47	1971-1980	31,40	29,37	21,92
				1981-1990	28,09	22,32	19,37
				1991-2001	18,38	23,80	24,90

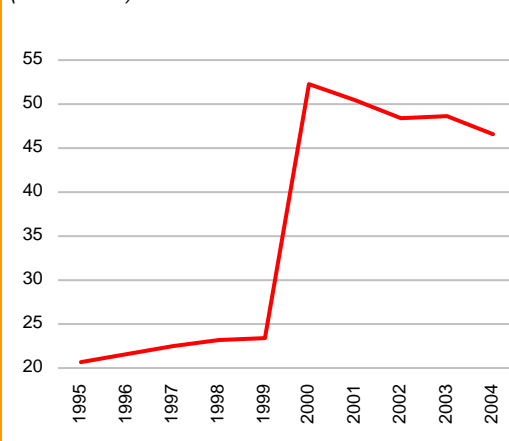
Indicadores de viviendas familiares principales			
	Municipio		
	Zona estadística	Comunidad de Madrid	Zona estadística
Personas por vivienda (media)	2,64	2,81	2,88
Estado de la vivienda (%)			
◆ Vivienda en ruinas	0,06	0,30	0,56
◆ Viviendas con problemas	3,91	5,94	9,29
◆ Viviendas en buen estado	95,45	93,47	89,78
◆ No consta	0,58	0,29	0,36
Densidad habitacional (%)			
◆ Crítica (< de 0,5 habitaciones/persona)	1,87	1,97	3,21
◆ Moderada (0,5 - 1)	25,31	28,19	35,48
◆ Satisfactoria (más de 1 habitación)	72,83	69,84	61,31
Hacinamiento (%)			
◆ Crítico (Menos de 6 m ² por persona)	0,00	0,10	0,27
◆ Moderado (6 - 10)	1,34	1,15	1,85
◆ No hacinamiento (más de 10 m ²)	98,66	98,74	97,88

Vivienda (%)			
	Municipio		
	Zona estadística	Comunidad de Madrid	Zona estadística
Viviendas principales	31,97	40,18	75,61
Viviendas secundarias	58,43	48,97	11,13
Viviendas vacías	9,52	10,20	12,37
Viviendas según superficie útil (m²)			
			%
			◆ < 51 6,41
			◆ 51 a 70 17,14
			◆ 71 a 90 26,88
			◆ 91 a 120 22,97
			◆ > 120 26,59
Viviendas según nº de habitaciones			
			◆ < 3 2,51
			◆ 3 6,12
			◆ 4 19,59
			◆ 5 39,18
			◆ > 5 32,59

8. Urbanismo

Urbanismo - 2004			
	Municipio		
	Zona estadística	Comunidad de Madrid	Zona estadística
Suelo urbano (%) (2002)	1,66	8,17	8,62
Suelo urbanizable (%) (2002)	1,25	2,30	4,16
Valor catastral por unidad urbana (miles euros)	46,49	57,32	70,86
Valor catastral rústico por parcela (euros)	4.838,36	1.074,27	584,64
Densidad de edificios (2001)	28,07	72,90	71,31
Licencias de obra concedidas	49	775	7.218
Edificios de nueva planta (%)	67,35	75,87	72,44
Rehabilitación (%)	18,37	18,58	16,96
Otros (%)	14,29	5,55	10,60

Evolución del valor catastral por unidad urbana (miles euros)



9. Nivel Socioeconómico de la Población

Rentas - 2003 (a)

Indicador renta disponible bruta	Indicador renta disponible bruta per cápita (euros)		
	Municipio	Zona estadística	Comunidad de Madrid
◆ Per cápita (euros)	12.922,65	13.189,97	13.094,11
◆ Variación de la situación relativa (00-03)	-1,14	-0,74	-
Porcentaje de la renta del trabajo	85,47	85,94	85,04
Condición socioeconómica por 1.000 hab. (2001)			
◆ Directivos y técnicos no agrarios	186,70	191,27	159,88
◆ Obreros	93,49	84,20	90,85
◆ Empresarios con asalariados	47,17	40,16	22,17

10. Industria y Energía

Industria y Energía - 2004

	Municipio	Zona estadística	Comunidad de Madrid
Volumen de agua facturado per cápita (m³)	149,24	110,62	76,46
Energía eléct. facturada per cápita (Kw/h)	5.146,45	4.081,90	4.488,63
Unidades locales sector industrial			
◆ Por 1.000 hab.	2,19	2,55	3,86
◆ Antigüedad media (años)	9,17	14,26	14,11
◆ Tamaño medio (personas)	1,77	4,08	11,77
Ocupados sector industrial por 1.000 hab.	3,88	10,41	45,48

11. Servicios

Servicios - 2004

	Municipio	Zona estadística	Comunidad de Madrid
Ocupados por 1.000 hab.			
◆ Comercio	19,40	26,68	72,22
◆ Hostelería	22,61	18,35	22,99
◆ Transporte y comunic.	2,02	5,97	28,19
◆ Intermediac. financiera	6,07	5,72	18,09
◆ Activ. inmobiliarias	6,41	9,52	75,50
◆ Admón. Pública,...	10,63	30,32	57,13
◆ Otros servicios	5,74	7,96	21,32

12. Macromagnitudes

Macromagnitudes (miles de euros) - 2003

	Municipio	Zona estadística	Comunidad de Madrid
Producto interior bruto per cápita (euros) (a)	6.987,00	8.445,00	23.777,00
Base imponible urbana por recibo (2004)	46,70	56,98	69,34
Cuota líquida del IRPF por declarante	3,63	3,94	4,23

13. Presupuestos

Presupuesto municipal inicial (miles de euros)

	2003	2004
Gastos consolidados	10.458,94	10.955,46
Gasto por hab.	1,92	1,85

14. Elecciones

Elecciones - 2003

	Municipio	Zona estadística	Comunidad de Madrid
Elecciones Asamblea Legislativa <i>(Celebradas el 26-10-2003)</i>			
◆ Votos PP (%)	57,89	54,87	49,34
◆ Votos PSOE (%)	31,06	35,38	39,69
◆ Votos IU (%)	8,76	7,52	8,65
◆ Votos resto (%)	2,29	2,23	2,32
◆ Abstención (%)	37,40	35,95	37,48
Elecciones locales			
◆ Votos PP (%)	35,18	43,66	46,60
◆ Votos PSOE (%)	0,00	31,57	37,95
◆ Votos IU (%)	5,32	5,19	8,76
◆ Votos resto (%)	59,50	19,58	6,69
◆ Abstención (%)	25,17	26,31	30,97
Concejales			
◆ Votos PP (%)	4	7	0
◆ Votos PSOE (%)	0	0	0
◆ Votos IU (%)	0	0	0
◆ Votos resto (%)	0	0	0
◆ Abstención (%)	0	0	0