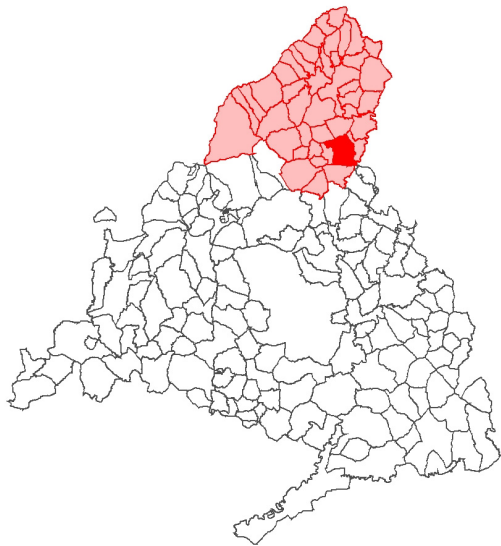


Torrelaguna



1. Territorio

Extensión (km²)	43,4
Altitud (m)	744
Distancia a la capital (km)	58

2. Entidades

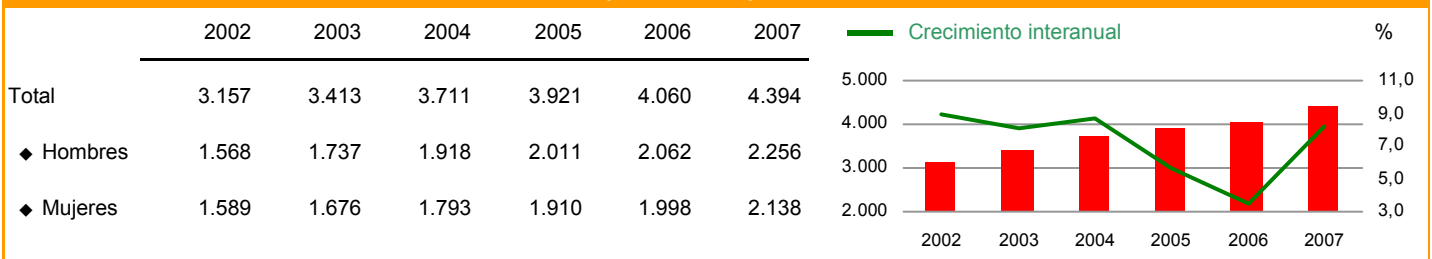
Tomillares, Los / Torrelaguna

3. Fiestas Locales - 2008

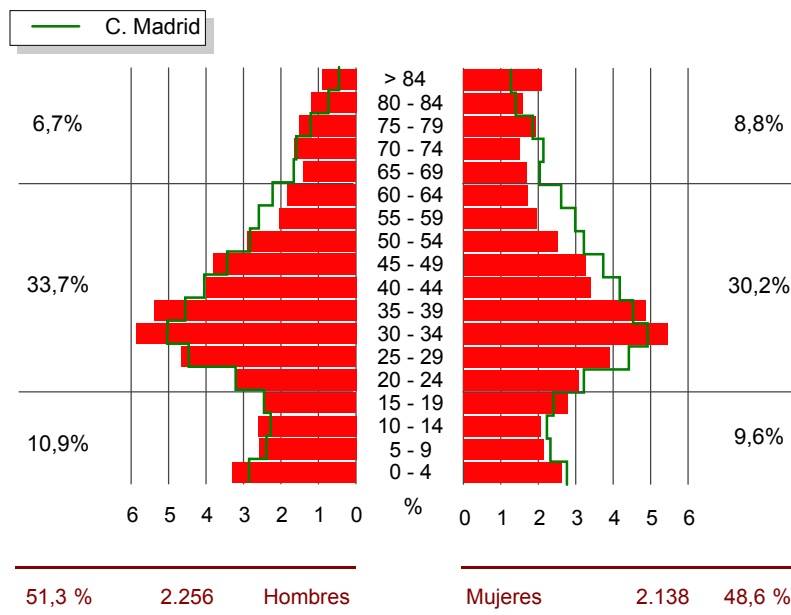
8 de septiembre
9 de septiembre

4. Demografía

Evolución de la población empadronada a 1 de enero



Pirámide de la población empadronada a 1 de enero de 2007



Indicadores demográficos - 2007

	Municipio	Zona estadística	Comunidad de Madrid
Crecimiento anual de la población	8,23	6,59	1,22
Densidad de población	101,24	26,36	757,36
Tasa de feminidad	0,95	0,91	1,06
Grado de juventud de menores de 15 años	15,34	15,68	14,80
Proporción de dependencia	0,45	0,46	0,41
Razón de progresividad	125,00	118,68	119,10
Proporción de reemplazamiento	1,52	1,26	1,23
Grado de envejecimiento de 65 y más años	15,50	15,78	14,24

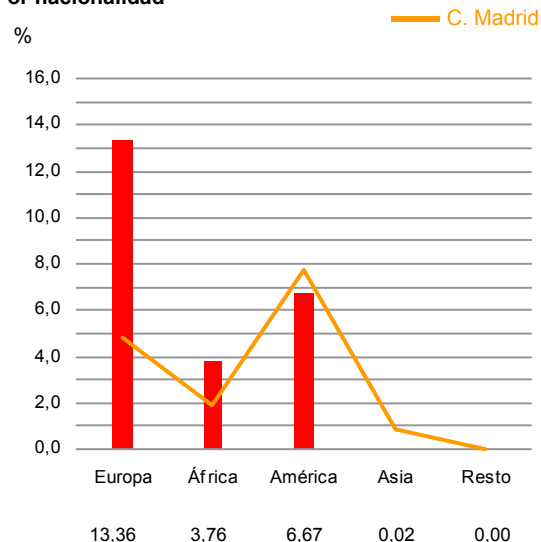
Movimiento natural de la población - 2006

	Municipio	Zona estadística	Comunidad de Madrid
Total nacimientos	64	439	71.941
Nacimientos madres extranjeras (%)	29,69	26,42	22,80
Total matrimonios	21	167	27.791
Total defunciones	33	238	39.879
Crecimiento vegetativo por 1.000 hab.	7,33	5,84	5,30
Saldo migratorio	255	1.980	113.473
Tasa de natalidad	15,14	12,76	11,90
Tasa de nupcialidad	4,97	4,85	4,60
Tasa de mortalidad	7,81	6,92	6,60
Tasa de migración	60,33	57,55	18,77

Extranjeros empadronados a 1 de enero - 2007

	Municipio	Zona estadística	Comunidad de Madrid
Total	1.046	6.476	937.171
◆ Hombres	563	3.580	473.232
◆ Mujeres	483	2.896	463.939
Extranjeros por 1.000 hab.	238,05	182,45	154,10

Por nacionalidad

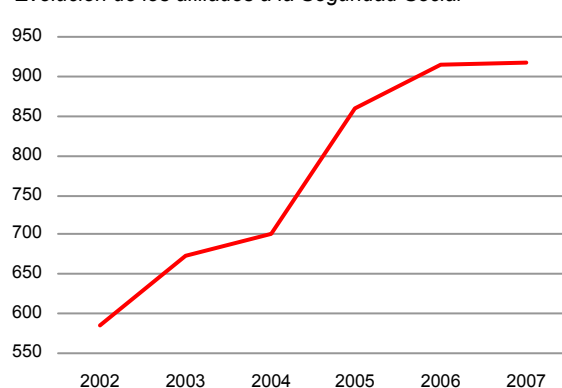


5. Mercado de Trabajo

Mercado de trabajo

	Municipio	Zona estadística	Comunidad de Madrid
Total paro registrado (2007)	143	1.161	222.811
◆ Hombres (%)	31,47	39,53	39,79
◆ Mujeres (%)	68,53	60,47	60,21
Paro registrado por 100 hab. (2006)	3,12	3,23	3,70
Afiliados a la SS por 1.000 hab. (2006)	216,23	244,95	493,63
Tasa de actividad femenina (2001)	39,69	38,48	42,59
Ocupados (%) (2001)			
◆ Agricultura	3,01	5,12	0,80
◆ Industria	14,96	13,70	13,51
◆ Construcción	19,02	16,64	9,61
◆ Servicios	63,01	64,53	76,08

Evolución de los afiliados a la Seguridad Social

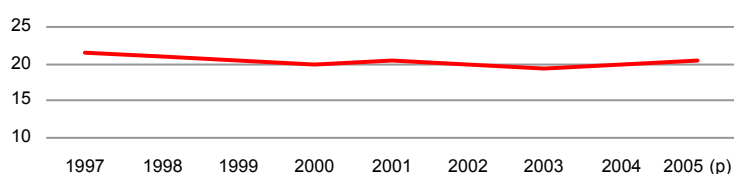


6. Educación

Educación no universitaria - 2005 (p)

	Municipio	Zona estadística	Comunidad de Madrid
Alumnos en centros públicos (%)	100,00	84,50	55,11
Alumnos en centros privados (%)	0,00	15,50	44,89
Alumnos entre población 0-19 (%)	116,27	72,58	79,49
Alumnos por profesor	9,99	9,34	12,49
Alumnos por unidad escolar	20,44	17,16	22,74

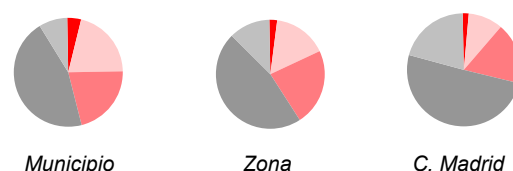
Evolución de alumnos por unidad escolar



Nivel de estudios (%) - 2001

	Municipio	Zona estadística	Comunidad de Madrid
Analfabetos	4,15	2,09	1,77
Sin estudios	20,98	16,29	9,97
Primer grado	20,94	22,53	17,44
Segundo grado	45,02	46,68	50,09
Tercer grado	8,92	12,41	20,74

■ Analfabetos ■ Sin estudios ■ Primer grado
■ Segundo grado ■ Tercer grado



7. Censo de Viviendas - 2001

Viviendas familiares principales según régimen de tenencia (%)				Edificios destinados principalmente a viviendas (%)			
	Municipio			Año de construcción	Municipio		
	Zona estadística	Comunidad de Madrid	Zona estadística		Comunidad de Madrid		
En propiedad	76,68	76,53	82,02	Antes de 1900	9,85	4,79	2,38
◆ Compra total pagada	50,35	42,94	50,52	1900-1920	5,21	1,84	1,53
◆ Compra pagos pendientes	15,72	19,79	28,92	1921-1940	6,50	3,15	3,11
◆ Herencia o donación	10,61	13,80	2,59	1941-1950	10,49	5,17	4,11
En alquiler	14,11	12,83	13,62	1951-1960	14,20	9,92	9,08
Cedida gratis	3,20	3,71	1,89	1961-1970	13,06	12,28	13,60
Otro régimen de tenencia	6,01	6,93	2,47	1971-1980	19,91	27,89	21,92
				1981-1990	11,21	22,49	19,37
				1991-2001	9,56	12,47	24,90

Indicadores de viviendas familiares principales			
	Municipio		
	Zona estadística	Comunidad de Madrid	Zona estadística
Personas por vivienda (media)	2,85	2,38	2,88
Estado de la vivienda (%)			
◆ Vivienda en ruinas	0,00	0,40	0,56
◆ Viviendas con problemas	11,71	14,67	9,29
◆ Viviendas en buen estado	88,09	84,67	89,78
◆ No consta	0,20	0,26	0,36
Densidad habitacional (%)			
◆ Crítica (< de 0,5 habitaciones/persona)	2,90	2,16	3,21
◆ Moderada (0,5 - 1)	29,73	24,47	35,48
◆ Satisfactoria (más de 1 habitación)	67,37	73,37	61,31
Hacinamiento (%)			
◆ Crítico (Menos de 6 m ² por persona)	0,20	0,14	0,27
◆ Moderado (6 - 10)	1,80	1,08	1,85
◆ No hacinamiento (más de 10 m ²)	98,00	98,78	97,88

Vivienda (%)			
	Municipio		
	Zona estadística	Comunidad de Madrid	Zona estadística
Viviendas principales	51,18	31,68	75,61
Viviendas secundarias	35,66	60,77	11,13
Viviendas vacías	12,35	6,80	12,37

Viviendas según superficie útil (m ²)	
Superficie (m ²)	%
< 51	4,80
51 a 70	14,61
71 a 90	31,53
91 a 120	30,13
> 120	18,92

Viviendas según nº de habitaciones	
Nº de habitaciones	%
< 3	2,30
3	8,91
4	19,42
5	34,73
> 5	34,63

8. Urbanismo

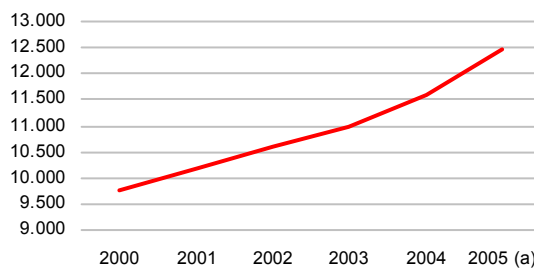
Urbanismo - 2006			
	Municipio		
	Zona estadística	Comunidad de Madrid	Zona estadística
Suelo urbano (%) (2004)	4,10	1,83	9,22
Suelo urbanizable (%) (2004)	0,20	0,61	3,28
Valor catastral por unidad urbana (miles de euros)	38,89	50,96	74,70
Valor catastral rústico por parcela (miles de euros)	0,31	0,17	0,59
Densidad de edificios (2001)	39,38	18,85	71,31
Licencias de obra concedidas	0	196	9.813
Edificios de nueva planta (%)	-	85,71	69,50
Rehabilitación (%)	-	13,27	17,01
Otros (%)	-	1,02	13,49

Evolución del valor catastral por unidad urbana (miles euros)	
Año	Valor (miles euros)
1997	15,0
1998	15,5
1999	16,0
2000	40,0
2001	40,0
2002	39,0
2003	39,0
2004	38,5
2005	39,0
2006	38,5

9. Nivel Socioeconómico de la Población

Rentas - 2005 (a)

	Municipio	Zona estadística	Comunidad de Madrid	Indicador renta disponible bruta per cápita (euros)
Indicador renta disponible bruta				13.000
◆ Per cápita (euros)	12.472,03	13.317,08	16.155,02	12.500
◆ Variación de la situación relativa (00-05)	0,51	3,17	-	12.000
Porcentaje de la renta del trabajo	89,62	85,88	85,82	11.500
Condición socioeconómica por 1.000 hab. (2001)				11.000
◆ Directivos y técnicos no agrarios	70,46	101,04	159,88	10.500
◆ Obreros	130,90	105,11	90,85	10.000
◆ Empresarios con asalariados	24,82	36,87	22,17	9.500
				9.000



10. Industria y Energía

Industria y Energía - 2006

	Municipio	Zona estadística	Comunidad de Madrid
Volumen de agua facturado per cápita (m³)	68,16	82,37	72,08
Energía eléct. facturada per cápita (Kw/h)	2.979,65	3.762,14	4.883,36
Unidades locales industria manufacturera			
◆ Por 1.000 hab.	2,13	3,46	3,60
◆ Antigüedad media (años)	26,44	15,46	13,64
◆ Tamaño medio (personas)	4,44	3,49	12,08
Ocupados industria manufacturera por 1.000 hab.	9,46	12,06	43,44

11. Servicios

Servicios - 2006

	Municipio	Zona estadística	Comunidad de Madrid
Ocupados por 1.000 hab.			
◆ Comercio	20,35	24,06	75,87
◆ Hostelería	17,74	28,69	25,09
◆ Transporte y comunic.	9,94	6,42	31,14
◆ Intermediac. financiera	11,12	6,54	18,60
◆ Activ. inmobiliarias	21,53	11,89	89,46
◆ Admón. Pública,...	14,90	45,66	69,35
◆ Otros servicios	9,94	6,92	24,65

12. Macromagnitudes

Macromagnitudes (miles de euros) - 2005

	Municipio	Zona estadística	Comunidad de Madrid
Producto interior bruto per cápita (euros) (a)	21.920	18.668	28.064
Base imponible urbana por recibo (2006)	38,89	50,67	73,63
Cuota líquida del IRPF por declarante	2,57	3,16	4,76

13. Presupuestos

Presupuesto municipal inicial (miles de euros)

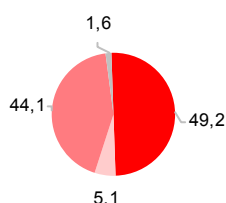
	2004	2005
Gastos consolidados	-	-
Gasto por hab.	-	-

14. Elecciones

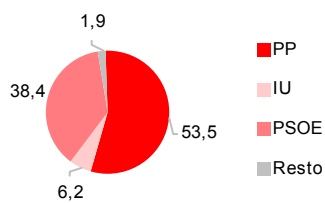
Elecciones - 2007

	Municipio	Zona estadística	Comunidad de Madrid		Municipio	Zona estadística	Comunidad de Madrid
Elecciones Asamblea Legislativa				Elecciones locales			
◆ Votos PP (%)	53,49	57,04	54,23	◆ Votos PP (%)	23,57	40,84	51,95
◆ Votos PSOE (%)	38,41	32,44	34,16	◆ Votos PSOE (%)	28,12	30,36	33,27
◆ Votos IU (%)	6,16	8,20	9,02	◆ Votos IU (%)	3,79	3,89	8,82
◆ Votos resto (%)	1,94	2,32	2,60	◆ Votos resto (%)	44,51	24,92	5,96
◆ Abstención (%)	24,34	22,81	32,69	◆ Abstención (%)	25,17	21,69	33,40
				Concejales			

2003*



2007



* Celebradas el 26-10-2003