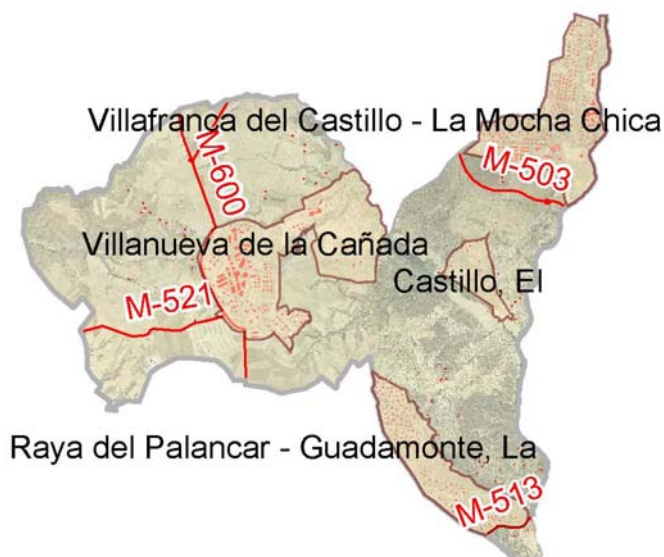
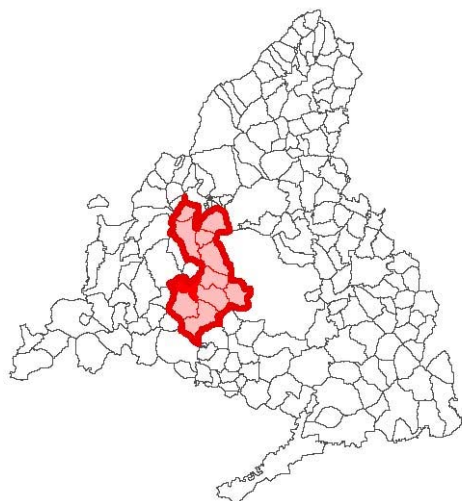


Villanueva de la Cañada



1. Territorio

Extensión (km²)	34,9
Altitud (m)	652
Distancia a la capital (km)	38

2. Entidades

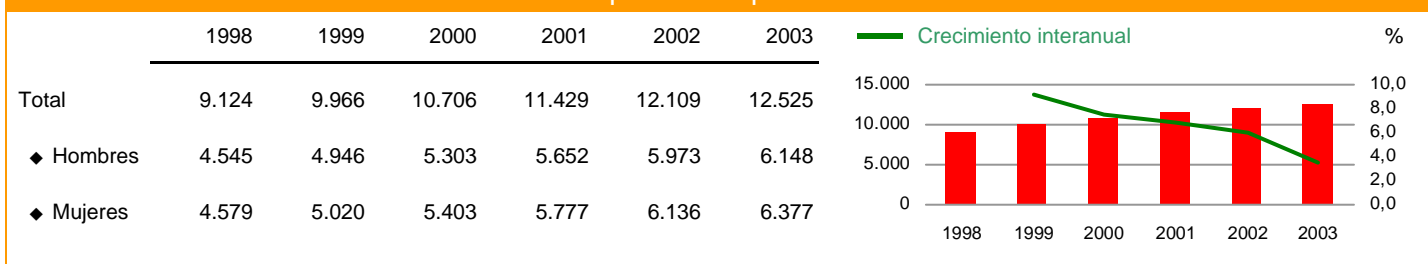
Palancar, El / Villafranca del Castillo / Villanueva de la Cañada

3. Fiestas Locales - 2005

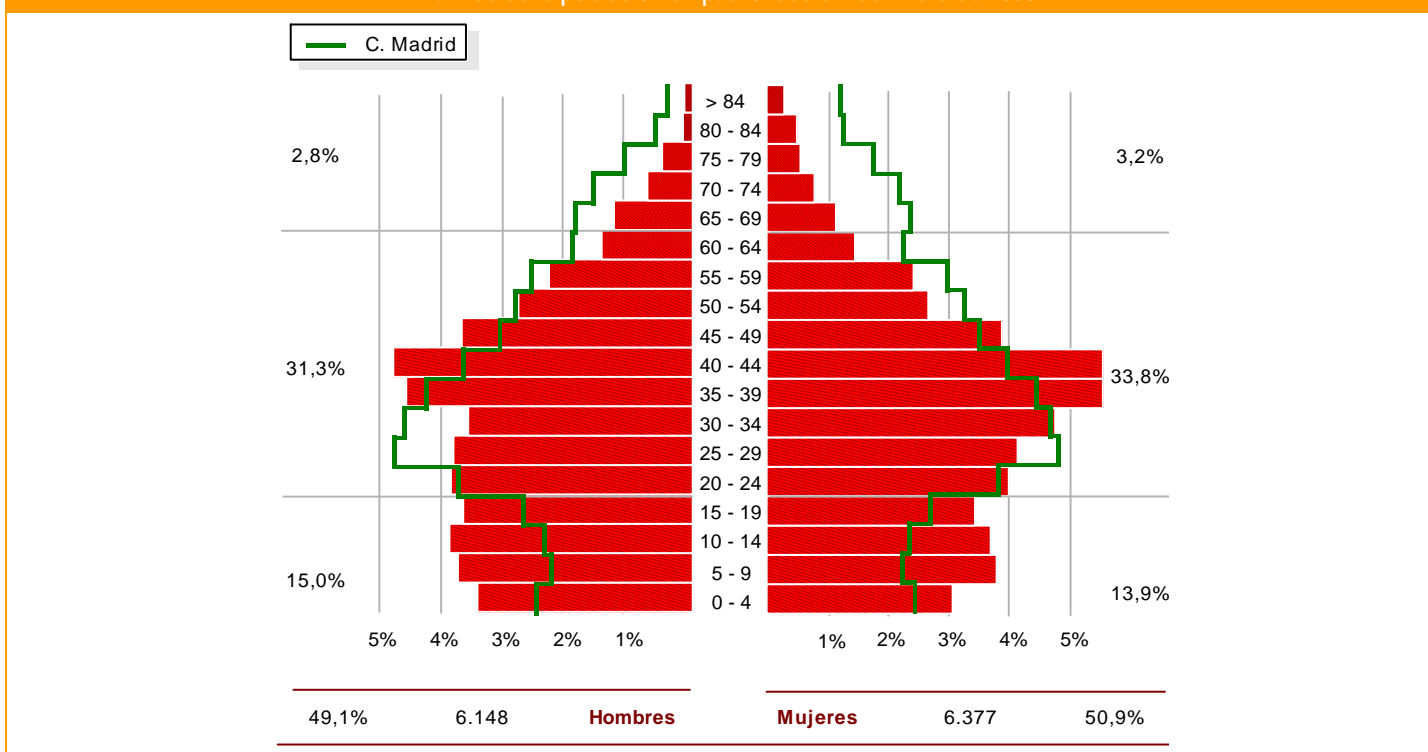
16 de Mayo
22 de Julio

4. Demografía

Evolución de la población empadronada a 1 de Enero



Pirámide de la población empadronada a 1 de Enero de 2003



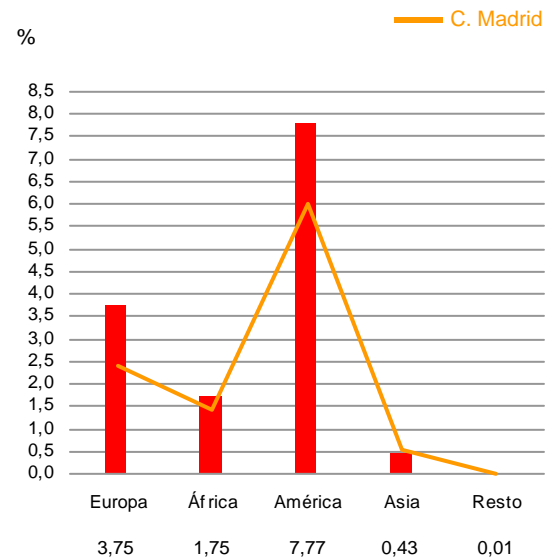
Indicadores demográficos - 2003

	Municipio	Zona estadística	Comunidad de Madrid
Crecimiento anual de la población	3,44	5,82	3,47
Densidad de población	358,88	745,29	712,19
Tasa de feminidad	1,04	1,04	1,07
Grado de juventud de menores de 15 años	21,71	19,07	14,32
Proporción de dependencia	0,38	0,37	0,41
Razón de progresividad	86,29	105,20	109,94
Proporción de reemplazamiento	1,33	1,39	1,35
Grado de envejecimiento de 65 y más años	6,05	8,02	14,54

Extranjeros empadronados a 1 de Enero - 2003

	Municipio	Zona estadística	Comunidad de Madrid
Total	1.717	40.675	594.130
◆ Hombres	760	18.594	294.683
◆ Mujeres	957	22.081	299.447

Por nacionalidad



Movimiento natural de la población - 2002

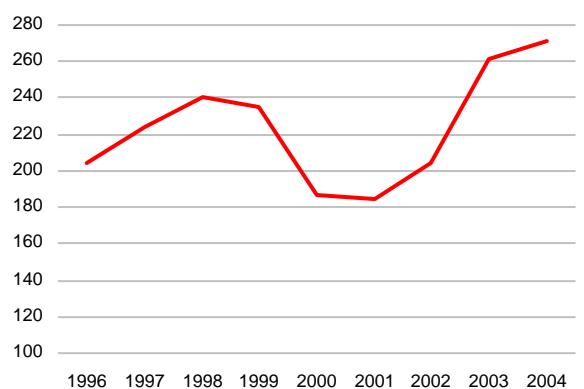
	Municipio	Zona estadística	Comunidad de Madrid
Total nacimientos	174	5.420	63.153
Nacimientos madres extranjeras (%)	14,94	12,66	17,37
Total matrimonios	43	1.937	30.090
Total defunciones	35	1.610	39.265
Crecimiento vegetativo por 1.000 hab.	11,29	10,59	4,25
Saldo migratorio	550	11.425	116.296
Tasa de natalidad	14,13	15,06	11,23
Tasa de nupcialidad	3,49	5,38	5,35
Tasa de mortalidad	2,84	4,47	6,98
Tasa de migración	44,65	31,75	20,68

5. Mercado de Trabajo

Mercado de trabajo

	Municipio	Zona estadística	Comunidad de Madrid
Total paro registrado (2004)	271	9.994	203.824
◆ Hombres (%)	43,91	41,81	41,62
◆ Mujeres (%)	56,09	58,19	58,38
Paro registrado por 100 hab. (2002)	1,66	2,41	3,47
Afiliados a la SS por 1.000 hab. (2002)	300,32	331,98	446,46
Tasa de actividad femenina (2001)	47,94	48,89	42,59
Ocupados (%) (2001)			
◆ Agricultura	0,95	1,05	0,80
◆ Industria	9,72	10,36	13,51
◆ Construcción	6,84	7,55	9,61
◆ Servicios	82,49	81,04	76,08

Evolución del paro registrado

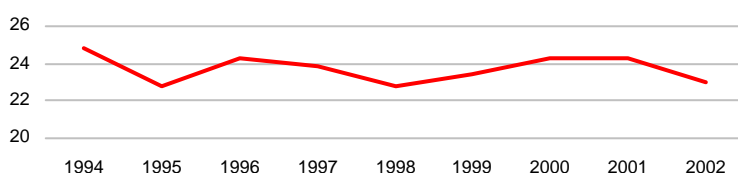


6. Educación

Educación no universitaria - 2002

	Municipio	Zona estadística	Comunidad de Madrid
Alumnos en centros públicos (%)	35,23	46,04	56,17
Alumnos en centros privados (%)	64,77	53,96	43,83
Alumnos entre población 0-19 (%)	123,82	87,02	80,49
Alumnos por profesor	11,91	13,43	13,28
Alumnos por unidad escolar	23,02	23,32	23,42

Evolución de alumnos por unidad escolar



Nivel de estudios (%) - 2001

	Municipio	Zona estadística	Comunidad de Madrid
Analfabetos	0,71	1,03	1,77
Sin estudios	3,60	4,57	9,97
Primer grado	8,59	9,21	17,44
Segundo grado	48,73	47,39	50,09
Tercer grado	38,37	37,80	20,74

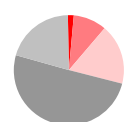
■ Analfabetos ■ Sin estudios ■ Primer grado
■ Segundo grado



Municipio



Zona



C. Madrid

7. Censo de Viviendas - 2001

Viviendas familiares principales según régimen de tenencia (%)				Edificios destinados principalmente a viviendas (%)			
	Municipio	Zona estadística	Comunidad de Madrid	Año de construcción			
				Municipio	Zona estadística	Comunidad de Madrid	
En propiedad	85,88	84,37	82,02	Antes de 1900	0,00	0,17	2,38
◆ Compra total pagada	30,97	36,86	50,52	1900-1920	0,00	0,34	1,53
◆ Compra pagos pendientes	53,00	45,84	28,92	1921-1940	0,00	0,85	3,11
◆ Herencia o donación	1,91	1,66	2,59	1941-1950	1,02	2,15	4,11
En alquiler	8,00	11,99	13,62	1951-1960	0,92	4,34	9,08
Cedida gratis	1,65	1,47	1,89	1961-1970	3,16	6,82	13,60
Otro régimen de tenencia	4,47	2,17	2,47	1971-1980	13,32	25,28	21,92
				1981-1990	26,56	29,29	19,37
				1991-2001	55,03	30,77	24,90

Indicadores de viviendas familiares principales			
	Municipio	Zona estadística	Comunidad de Madrid
Personas por vivienda (media)	3,39	3,20	2,88
Estado de la vivienda (%)			
◆ Vivienda en ruinas	0,00	0,44	0,56
◆ Viviendas con problemas	1,39	4,56	9,29
◆ Viviendas en buen estado	98,52	94,56	89,78
◆ No consta	0,09	0,44	0,36
Densidad habitacional (%)			
◆ Crítica (< de 0,5 habitaciones/persona)	1,94	2,56	3,21
◆ Moderada (0,5 - 1)	19,16	28,56	35,48
◆ Satisfactoria (más de 1 habitación)	78,89	68,88	61,31
Hacinamiento (%)			
◆ Crítico (Menos de 6 m ² por persona)	0,12	0,13	0,27
◆ Moderado (6 - 10)	1,01	1,01	1,85
◆ No hacinamiento (más de 10 m ²)	98,87	98,87	97,88

Vivienda (%)			
	Municipio	Zona estadística	Comunidad de Madrid
Viviendas principales	57,14	69,47	75,61
Viviendas secundarias	14,70	15,69	11,13
Viviendas vacías	19,23	13,56	12,37
<i>Viviendas según superficie útil (m²)</i>			
			%
			◆ < 51 1,62
			◆ 51 a 70 6,78
			◆ 71 a 90 12,47
			◆ 91 a 120 11,77
			◆ > 120 67,35
<i>Viviendas según nº de habitaciones</i>			
			◆ < 3 1,04
			◆ 3 3,77
			◆ 4 10,12
			◆ 5 16,47
			◆ > 5 68,60

8. Urbanismo

Urbanismo - 2002			
	Municipio	Zona estadística	Comunidad de Madrid
Suelo urbano (%)	15,52	24,55	8,62
Suelo urbanizable (%)	7,83	9,62	4,16
Valor catastral por unidad urbana (miles euros)	67,50	69,09	68,85
Valor catastral rústico por parcela (euros)	444,72	573,55	537,17
<i>Evolución del valor catastral por unidad urbana (miles euros)</i>			
	1993	1994	1995
	1996	1997	1998
	1999	2000	2001
	2002		

9. Nivel Socioeconómico de la Población

Rentas - 2002 (a)

	Municipio	Zona estadística	Comunidad de Madrid	Indicador renta disponible bruta per cápita (euros)
Indicador renta disponible bruta				
◆ Per cápita (euros)	18.526,58	17.350,07	12.449,45	
◆ Variación de la situación relativa (97-02)	6,03	4,95	-	
Porcentaje de la renta del trabajo (2000)	84,02	84,25	84,68	
Condición socioeconómica por 1.000 hab. (2001)				
◆ Directivos y técnicos no agrarios	226,77	253,82	143,03	
◆ Obreros	39,65	51,01	90,85	
◆ Empresarios con asalariados	53,96	40,38	22,17	

10. Industria y Energía

Industria y Energía - 2002

	Municipio	Zona estadística	Comunidad de Madrid
Volumen de agua facturado per cápita (m³)	98,35	99,59	78,73
Energía eléct. facturada per cápita (Kw/h)	4.678,49	4.109,00	4.179,77
Unidades locales sector industrial			
◆ Por 1.000 hab.	2,35	2,40	4,30
◆ Antigüedad media (años)	9,85	11,52	14,05
◆ Tamaño medio (personas)	3,03	8,42	11,94
Ocupados sector industrial por 1.000 hab.	7,14	20,20	51,33
Densidad industrial (euros) (1997)	252,43	649,09	2.187,68

11. Servicios

Servicios - 2002

	Municipio	Zona estadística	Comunidad de Madrid
Ocupados por 1.000 hab.			
◆ Comercio al por mayor	7,47	15,06	21,03
◆ Comercio al por menor	17,86	34,98	39,42
◆ Servicios a empresas	7,63	30,80	62,98
◆ Hostelería	13,07	18,05	21,83
◆ Servicios sociales	8,61	30,18	19,63

12. Macromagnitudes

Macromagnitudes (miles de euros) - 2002

	Municipio	Zona estadística	Comunidad de Madrid
Producto municipal bruto per cápita (1996) euros	14.305,42	14.859,55	13.328,20
Base imponible urbana por recibo	65,92	68,32	68,23
Cuota líquida del IRPF por declarante	8,81	8,30	4,31

13. Presupuestos

Presupuesto municipal inicial (miles de euros)

	2000	2001	2002
Gastos sin consolidar	13.318,14	-	16.552,13
Gasto por hab.	1,20	-	1,34
Presupuesto por hab. destinado a cooperación al desarrollo (euros)	-	-	1,22

14. Elecciones

Elecciones - 2003

	Municipio	Zona estadística	Comunidad de Madrid		Municipio	Zona estadística	Comunidad de Madrid
Elecciones Asamblea Legislativa (Celebradas el 26-10-2003)				Elecciones locales			
◆ Votos PP (%)	70,93	63,40	49,34	◆ Votos PP (%)	69,47	50,44	46,60
◆ Votos PSOE (%)	22,00	28,17	39,69	◆ Votos PSOE (%)	20,49	33,12	37,95
◆ Votos IU (%)	4,61	5,99	8,65	◆ Votos IU (%)	5,83	5,73	8,76
◆ Votos resto (%)	2,46	2,44	2,32	◆ Votos resto (%)	4,21	10,71	6,69
◆ Abstención (%)	31,15	32,91	37,48	◆ Abstención (%)	26,84	27,59	30,97