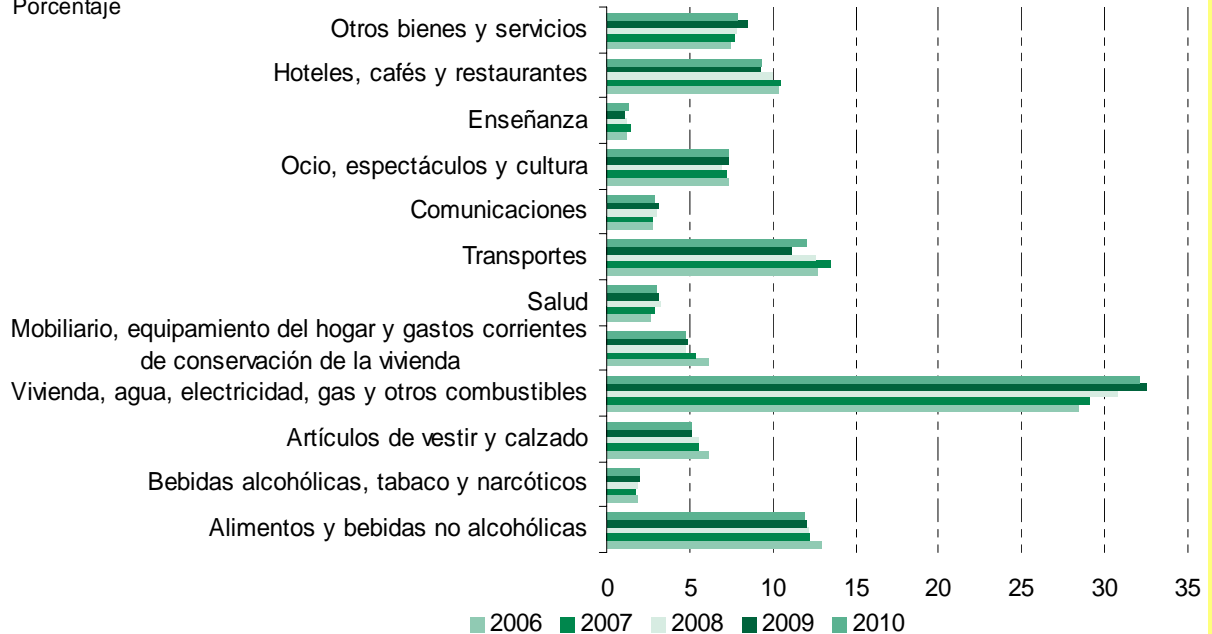


Encuesta de Presupuestos Familiares

2010

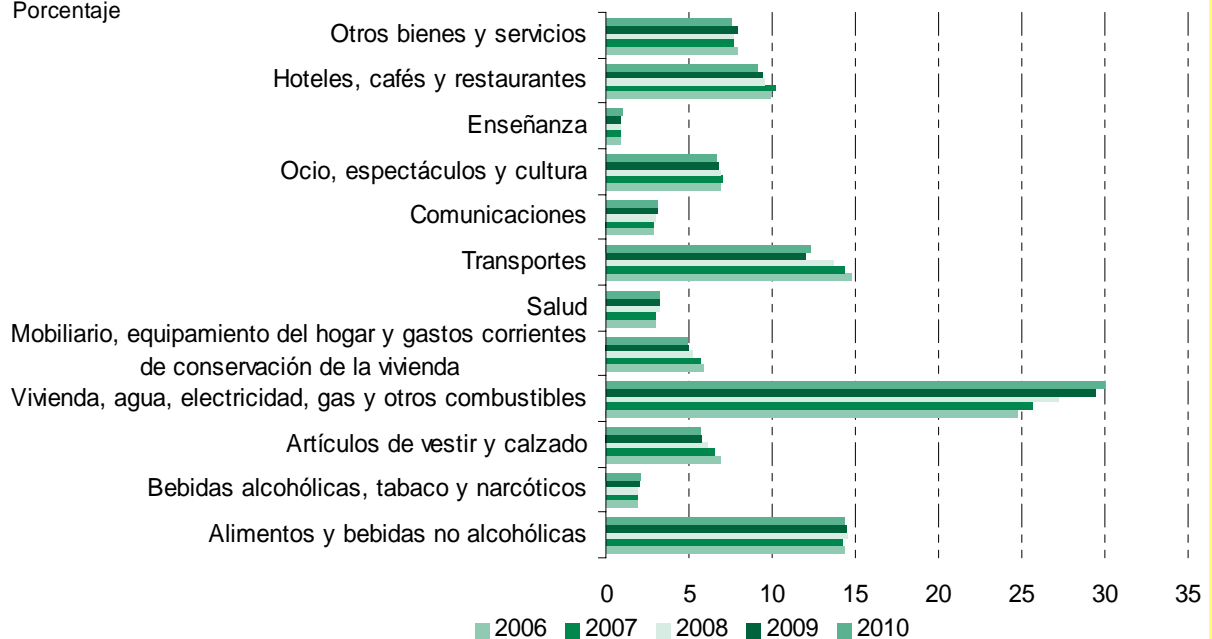
G1. Estructura del gasto total por grupos de gasto. Comunidad de Madrid

Porcentaje



G2. Estructura del gasto total por grupos de gasto. España

Porcentaje



Dirección General de Economía,
Estadística e Innovación Tecnológica
CONSEJERÍA DE ECONOMÍA Y HACIENDA

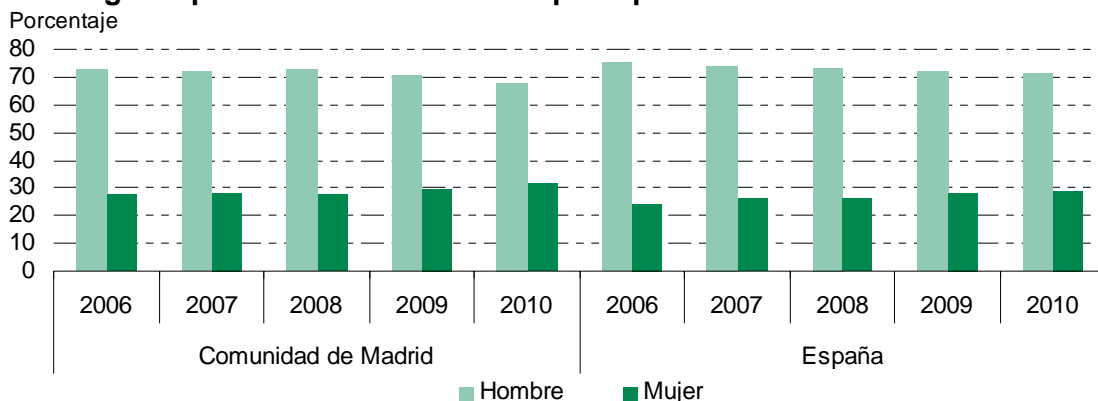
Comunidad de Madrid

1. Hogares por características sociodemográficas. Comunidad de Madrid

	2006	2007	2008	2009	2010
Total	2.126.007	2.187.321	2.249.309	2.318.153	2.352.163
Sexo del sustentador principal					
Hombre	1.545.469	1.575.568	1.629.915	1.633.131	1.603.252
Mujer	580.538	611.753	619.395	685.022	748.911
Edad del sustentador principal					
De 16 a 44 años	835.303	848.898	881.794	892.288	919.787
De 45 a 64 años	788.999	811.282	830.933	876.924	842.656
De 65 años y más	501.705	527.141	536.583	548.941	589.720
Tamaño municipio de residencia					
100.000 o más habitantes	1.638.498	1.675.710	1.770.649	1.754.114	1.842.108
De 50.000 a 100.000 habitantes	185.798	219.192	201.854	225.439	195.508
De 20.000 a 50.000 habitantes	123.848	124.229	111.258	121.920	133.282
Menos de 20.000 habitantes	177.863	168.190	165.548	216.680	181.265
Densidad de población					
Zona densamente poblada	1.910.513	1.972.058	2.030.579	2.033.459	2.095.976
Zona semiurbana	175.109	177.330	178.036	223.982	203.214
Zona escasamente poblada	40.385	37.934	40.695	60.711	52.972
Nivel de formación del sustentador principal					
Sin estudios o con estudios de 1er grado	532.869	535.876	544.571	473.886	471.866
Educación secundaria, 1 ^{er} ciclo	448.540	427.738	450.803	537.655	515.629
Educación secundaria, 2 ^o ciclo	373.431	441.536	432.407	448.480	499.097
Educación superior	771.167	782.171	821.528	858.131	865.570
Composición del hogar					
1 miembro	353.350	390.530	415.670	441.963	467.378
2 miembros	620.032	634.199	637.551	668.056	686.008
3 miembros	516.751	502.523	511.115	563.914	561.536
4 miembros	469.494	484.772	512.438	466.492	464.690
5 o más miembros	166.380	175.298	172.535	177.728	172.551
Tipo de hogar					
Persona o pareja (al menos uno de los miembros) de 65 ó más años	338.361	380.743	390.164	395.198	399.656
Otros hogares con una persona o pareja sin hijos	459.776	482.082	511.957	547.137	564.861
Pareja con hijos menores de 16 años o adulto con niños menores de 16 años	402.000	431.577	441.382	485.614	450.490
Otros hogares	925.871	892.920	905.807	890.203	937.156
Situación en la actividad del sustentador principal					
Ocupado	1.443.629	1.501.055	1.551.389	1.527.944	1.491.636
Parado	69.174	49.914	66.488	144.938	170.632
Jubilado o retirado	501.753	537.896	525.075	548.633	565.315
Otros inactivos (estudiante, dedicado a las labores del hogar, etc)	111.453	98.459	106.357	96.638	124.579
Nacionalidad del sustentador principal					
Sólo nacionalidad española	1.832.563	1.855.430	1.871.001	1.932.418	1.958.669
Sólo nacionalidad extranjera	264.607	291.063	319.415	332.570	336.687
Otro caso	28.837	40.828	58.893	53.165	56.806

2. Hogares por características sociodemográficas. España

	2006	2007	2008	2009	2010
Total	15.855.594	16.280.438	16.741.379	17.068.196	17.171.031
Sexo del sustentador principal					
Hombre	11.986.305	12.037.824	12.321.838	12.267.356	12.222.947
Mujer	3.869.289	4.242.614	4.419.541	4.800.840	4.948.083
Edad del sustentador principal					
De 16 a 44 años	5.925.852	6.148.186	6.369.298	6.432.808	17.976.536
De 45 a 64 años	5.733.445	5.844.563	6.006.536	6.136.205	18.626.239
De 65 años y más	4.196.297	4.287.689	4.365.545	4.499.182	9.217.518
Tamaño municipio de residencia					
100.000 o más habitantes	6.569.280	6.737.516	7.038.323	6.932.950	7.338.824
De 50.000 a 100.000 habitantes	1.855.644	1.985.229	2.118.942	2.203.300	2.109.639
De 20.000 a 50.000 habitantes	2.357.722	2.474.863	2.460.925	2.533.915	2.647.873
Menos de 20.000 habitantes	5.072.948	5.082.830	5.123.189	5.398.031	5.074.695
Densidad de población					
Zona densamente poblada	8.328.276	8.588.604	8.810.025	8.815.626	9.052.331
Zona semiurbana	3.429.830	3.545.142	3.700.360	3.858.093	3.790.226
Zona escasamente poblada	4.097.488	4.146.692	4.230.994	4.394.477	4.328.474
Nivel de formación del sustentador principal					
Sin estudios o con estudios de 1er grado	5.701.064	5.282.450	5.030.550	4.634.445	4.367.771
Educación secundaria, 1 ^{er} ciclo	3.819.476	4.220.364	4.647.939	4.993.381	5.186.633
Educación secundaria, 2 ^o ciclo	2.486.895	2.663.117	2.788.113	2.930.054	2.986.479
Educación superior	3.848.160	4.114.506	4.274.777	4.510.316	4.630.148
Composición del hogar					
1 miembro	2.704.547	2.857.737	3.009.767	3.172.572	3.228.243
2 miembros	4.503.716	4.666.801	4.854.800	5.030.888	5.118.239
3 miembros	4.171.250	4.249.126	4.425.354	4.508.098	4.410.760
4 miembros	3.259.819	3.325.275	3.375.953	3.298.427	3.351.680
5 o más miembros	1.216.262	1.181.498	1.075.505	1.058.210	1.062.108
Tipo de hogar					
Persona o pareja (al menos uno de los miembros) de 65 ó más años	2.916.297	2.998.858	3.093.836	3.192.101	3.241.539
Otros hogares con una persona o pareja sin hijos	3.212.695	3.365.413	3.657.162	3.853.590	3.917.117
Pareja con hijos menores de 16 años o adulto con niños menores de 16 años	3.176.553	3.300.426	3.400.621	3.526.871	3.536.311
Otros hogares	6.550.049	6.615.741	6.589.761	6.495.633	6.476.063
Situación en la actividad del sustentador principal					
Ocupado	9.951.044	10.346.030	10.448.943	10.286.524	10.047.179
Parado	523.138	494.411	781.372	1.201.120	1.376.738
Jubilado o retirado	4.327.052	4.455.390	4.557.811	4.648.297	4.657.601
Otros inactivos (estudiante, dedicado a las labores del hogar, etc)	1.054.360	984.607	953.253	932.255	1.089.512
Nacionalidad del sustentador principal					
Sólo nacionalidad española	14.333.124	14.471.121	14.759.094	14.965.503	14.999.399
Sólo nacionalidad extranjera	1.384.546	1.628.640	1.796.268	1.879.765	1.924.052
Otro caso	137.924	180.677	186.017	222.928	247.579

G3. Hogares por sexo del sustentador principal


3. Hogares con sustentador principal ocupado por situación profesional y por ocupación del sustentador principal

	2006	2007	2008	2009	2010
Comunidad de Madrid	1.443.629	1.501.055	1.551.389	1.527.944	1.491.636
Situación profesional del sustentador principal					
Empresario con o sin asalariados	230.155	217.573	226.250	198.058	169.569
Asalariados	1.211.413	1.283.482	1.325.139	1.329.885	1.322.067
No consta	-	-	-	-	-
Ocupación del sustentador principal					
Dirección de las empresas y de las Administraciones públicas	150.467	141.701	132.007	155.840	141.331
Técnicos y profesionales	511.197	535.614	580.737	544.784	533.558
Empleados de tipo administrativo y trabajadores de servicios y de comercio	276.949	301.063	289.537	333.571	341.763
Artesanos, trabajadores cualificados, operadores y montadores	335.036	378.354	390.984	334.032	318.914
Trabajadores no cualificados	154.497	132.876	142.472	145.432	148.226
Otro caso	-	-	-	-	-
España	9.951.044	10.346.030	10.448.943	10.286.524	10.047.179
Situación profesional del sustentador principal					
Empresario con o sin asalariados	2.024.188	2.023.404	1.995.758	2.004.254	1.882.342
Asalariados	7.924.794	8.322.625	8.452.299	8.282.270	8.163.827
No consta	-	-	-	-	-
Ocupación del sustentador principal					
Dirección de las empresas y de las Administraciones públicas	1.190.222	1.225.447	1.191.400	1.252.458	1.168.855
Técnicos y profesionales	2.333.105	2.534.975	2.611.384	2.645.812	2.709.626
Empleados de tipo administrativo y trabajadores de servicios y de comercio	1.673.164	1.762.862	1.896.459	2.057.681	2.044.271
Artesanos, trabajadores cualificados, operadores y montadores	3.581.854	3.653.910	3.522.648	3.146.485	2.947.193
Trabajadores no cualificados	1.096.160	1.090.035	1.156.452	1.110.467	1.115.411
Otro caso	76.539	78.801	70.600	73.621	61.824

4. Hogares que perciben ingresos por principal fuente de ingresos y por ingresos mensuales netos regulares del hogar

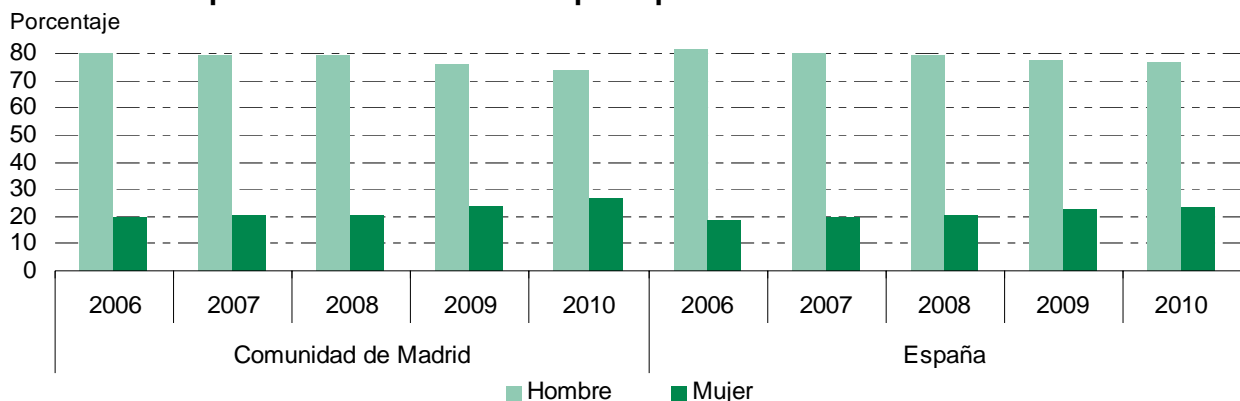
	2006	2007	2008	2009	2010
Comunidad de Madrid	2.089.003	2.132.212	2.186.547	2.223.703	2.272.225
Principal fuente de ingresos del hogar					
Trabajo por cuenta propia y rentas de la propiedad y del capital	257.506	243.553	242.685	232.326	201.926
Trabajo por cuenta ajena	1.230.359	1.282.376	1.316.100	1.292.328	1.310.175
Pensiones, subsidios y otras prestaciones e ingresos regulares	585.363	584.941	614.944	675.231	739.014
No consta	-	-	-	-	21.110
Nivel de ingresos netos regulares del hogar					
Menos de 1.000 €	345.794	306.381	295.042	331.787	321.222
De 1.000 a 2.000 €	814.776	639.135	617.885	673.879	836.842
De 2.000 a 3.000 €	514.247	674.704	707.458	687.176	569.453
De 3.000 a 5.000 €	319.945	389.357	407.565	368.271	394.098
Más de 5.000 €	94.241	122.635	158.597	162.591	150.609
España	15.723.188	16.103.177	16.568.046	16.858.669	16.989.750
Principal fuente de ingresos del hogar					
Trabajo por cuenta propia y rentas de la propiedad y del capital	2.233.640	2.265.285	2.202.877	2.228.558	2.132.476
Trabajo por cuenta ajena	8.056.219	8.372.929	8.510.595	8.310.999	8.184.245
Pensiones, subsidios y otras prestaciones e ingresos regulares	5.349.731	5.350.553	5.754.628	6.200.297	6.565.842
No consta	83.598	114.410	99.946	118.814	107.187
Nivel de ingresos netos regulares del hogar					
Menos de 1.000 €	3.870.017	3.504.475	3.249.227	3.501.401	3.661.200
De 1.000 a 2.000 €	6.448.042	6.004.550	6.072.115	6.218.991	6.845.389
De 2.000 a 3.000 €	3.409.916	4.149.036	4.452.445	4.342.924	3.862.134
De 3.000 a 5.000 €	1.659.565	1.994.345	2.263.765	2.235.789	2.109.677
Más de 5.000 €	335.648	450.771	530.493	559.565	511.349

5. Personas por características sociodemográficas. Comunidad de Madrid

	2006	2007	2008	2009	2010
Total	5.960.866	6.088.287	6.215.394	6.278.416	6.324.649
Sexo del sustentador principal					
Hombre	4.762.986	4.827.100	4.931.534	4.759.937	4.649.506
Mujer	1.197.880	1.261.187	1.283.860	1.518.479	1.675.143
Edad del sustentador principal					
De 16 a 44 años	2.452.297	2.533.926	2.607.306	2.620.726	2.648.672
De 45 a 64 años	2.509.790	2.480.077	2.545.247	2.569.094	2.498.686
De 65 años y más	998.778	1.074.285	1.062.841	1.088.596	1.177.291
Tamaño municipio de residencia					
100.000 o más habitantes	4.492.076	4.564.724	4.778.646	4.660.827	4.852.261
De 50.000 a 100.000 habitantes	538.283	614.884	595.866	643.183	555.313
De 20.000 a 50.000 habitantes	401.893	381.779	321.133	349.588	385.644
Menos de 20.000 habitantes	528.614	526.901	519.749	624.818	531.431
Densidad de población					
Zona densamente poblada	5.294.801	5.414.498	5.520.047	5.444.639	5.597.369
Zona semiurbana	561.306	566.375	583.741	689.738	610.339
Zona escasamente poblada	404.758	407.414	411.606	444.039	416.942
Nivel de formación del sustentador principal					
Sin estudios o con estudios de 1er grado	1.320.394	1.309.364	1.315.223	1.127.355	1.111.470
Educación secundaria, primer ciclo	1.371.150	1.336.237	1.384.133	1.547.278	1.471.905
Educación secundaria, segundo ciclo	1.064.058	1.352.553	1.310.853	1.337.074	1.437.444
Educación superior	2.205.263	2.090.133	2.205.185	2.266.708	2.303.830
Composición del hogar					
1 miembro	353.350	390.530	415.670	441.963	467.378
2 miembros	1.240.064	1.268.398	1.275.102	1.336.111	1.372.015
3 miembros	1.550.252	1.507.568	1.533.346	1.691.742	1.684.608
4 miembros	1.877.976	1.939.089	2.049.752	1.865.967	1.858.760
5 o más miembros	939.224	982.703	941.524	942.632	941.888
Tipo de hogar					
Persona o pareja (al menos uno de los miembros) de 65 ó más años	511.877	586.642	605.621	604.093	597.438
Otros hogares con una persona o pareja sin hijos	731.046	748.477	782.951	838.614	864.219
Pareja con hijos menores de 16 años o adulto con niños menores de 16 años	1.429.362	1.509.013	1.577.149	1.712.653	1.593.898
Otros hogares	3.288.580	3.244.155	3.249.672	3.123.055	3.269.094
Situación en la actividad del sustentador principal					
Ocupado	4.454.170	4.571.727	4.672.819	4.524.730	4.447.697
Parado	489.449	456.095	220.042	396.985	482.987
Jubilado o retirado	1.109.734	1.191.128	1.145.423	1.189.157	1.199.484
Otros inactivos (estudiante, dedicado a las labores del hogar, etc)	207.843	169.337	177.110	167.544	194.482
Nacionalidad del sustentador principal					
Sólo nacionalidad española	4.989.420	4.950.999	4.995.867	5.032.216	5.052.606
Sólo nacionalidad extranjera	874.364	1.007.374	1.034.579	1.072.040	1.060.026
Otro caso	97.081	429.914	484.947	474.160	212.018

6. Personas por características sociodemográficas. España

	2006	2007	2008	2009	2010
Total	43.834.789	44.630.063	45.328.745	45.670.708	45.820.294
Sexo del sustentador principal					
Hombre	35.818.959	35.770.434	35.969.248	35.212.039	35.022.495
Mujer	8.015.830	8.859.629	9.359.497	10.458.670	10.797.799
Edad del sustentador principal					
De 16 a 44 años	17.323.496	17.847.131	18.447.480	18.449.524	17.976.536
De 45 a 64 años	18.105.667	18.245.332	18.230.791	18.321.488	18.626.239
De 65 años y más	8.405.626	8.537.599	8.650.475	8.899.696	9.217.518
Tamaño municipio de residencia					
100.000 o más habitantes	17.772.481	17.963.766	18.551.633	18.243.523	19.058.842
De 50.000 a 100.000 habitantes	5.228.010	5.475.867	5.837.878	5.901.411	5.643.917
De 20.000 a 50.000 habitantes	6.579.183	6.927.889	6.793.996	6.973.508	7.228.487
Menos de 20.000 habitantes	14.255.115	14.262.542	14.145.238	14.552.266	13.889.048
Densidad de población					
Zona densamente poblada	22.578.031	22.987.518	23.361.541	23.142.419	23.667.396
Zona semiurbana	9.913.617	10.131.172	10.309.460	10.680.256	10.451.452
Zona escasamente poblada	11.343.141	11.511.373	11.657.744	11.848.033	11.701.446
Nivel de formación del sustentador principal					
Sin estudios o con estudios de 1er grado	14.552.479	13.228.563	12.324.801	11.133.004	10.543.702
Educación secundaria, primer ciclo	11.451.703	12.394.134	13.482.963	14.118.069	14.577.726
Educación secundaria, segundo ciclo	7.038.078	7.742.994	7.933.614	8.317.341	8.354.422
Educación superior	10.792.529	11.264.372	11.587.366	12.102.294	12.344.443
Composición del hogar					
1 miembro	2.704.547	2.857.737	3.009.767	3.172.572	3.228.243
2 miembros	9.007.432	9.333.602	9.709.601	10.061.776	10.236.479
3 miembros	12.513.750	12.747.379	13.276.062	13.524.293	13.232.279
4 miembros	13.039.277	13.301.101	13.503.813	13.193.709	13.406.722
5 o más miembros	6.569.783	6.390.244	5.829.504	5.718.357	5.716.571
Tipo de hogar					
Persona o pareja (al menos uno de los miembros) de 65 ó más años	4.452.697	4.577.139	4.735.202	4.870.515	4.971.285
Otros hogares con una persona o pareja sin hijos	5.100.739	5.293.667	5.757.027	6.048.295	6.117.785
Pareja con hijos menores de 16 años o adulto con niños menores de 16 años	11.096.834	11.470.489	11.842.203	12.186.555	12.265.758
Otros hogares	23.184.518	23.288.768	22.994.314	22.565.343	22.465.465
Situación en la actividad del sustentador principal					
Ocupado	30.726.916	31.655.879	31.488.619	30.510.174	29.720.869
Parado	1.475.373	1.387.562	2.225.818	3.462.770	4.036.376
Jubilado o retirado	9.873.737	9.979.238	10.033.416	10.119.730	10.083.531
Otros inactivos (estudiante, dedicado a las labores del hogar, etc)	1.758.763	1.607.383	1.580.892	1.578.034	1.979.517
Nacionalidad del sustentador principal					
Sólo nacionalidad española	39.315.697	39.233.757	39.348.327	39.459.225	39.493.173
Sólo nacionalidad extranjera	4.125.361	4.867.546	5.420.402	5.498.520	5.490.249
Otro caso	393.731	528.760	560.016	712.963	836.871

G4. Personas por sexo del sustentador principal


7. Personas en hogares con sustentador principal ocupado por situación profesional y por ocupación del sustentador principal

	2006	2007	2008	2009	2010
Comunidad de Madrid	4.454.170	4.571.727	4.672.819	4.524.730	4.447.697
Situación profesional del sustentador principal					
Empresario con o sin asalariados	754.759	695.150	725.819	616.007	539.164
Asalariados	3.691.165	3.876.577	3.947.000	3.908.723	3.908.533
No consta	-	-	-	-	-
Ocupación del sustentador principal					
Dirección de las empresas y de las Administraciones públicas	470.660	433.450	426.813	478.868	455.047
Técnicos y profesionales	1.422.727	1.493.153	1.575.739	1.485.224	1.449.566
Empleados de tipo administrativo y trabajadores de servicios y de comercio	845.802	878.795	877.910	953.013	1.001.404
Artesanos, trabajadores cualificados, operadores y montadores	1.181.505	1.301.436	1.304.817	1.118.003	1.056.897
Trabajadores no cualificados	482.593	424.983	445.075	455.060	447.083
Otro caso	-	-	-	-	-
España	30.726.916	31.655.879	31.488.619	30.510.174	29.720.869
Situación profesional del sustentador principal					
Empresario con o sin asalariados	6.624.033	6.535.837	6.414.749	6.225.266	5.889.981
Asalariados	24.094.638	25.120.042	25.072.099	24.284.909	23.826.846
No consta	-	-	-	-	-
Ocupación del sustentador principal					
Dirección de las empresas y de las Administraciones públicas	3.794.095	3.898.123	3.817.396	3.866.911	3.644.377
Técnicos y profesionales	6.792.430	7.233.161	7.262.700	7.374.555	7.477.500
Empleados de tipo administrativo y trabajadores de servicios y de comercio	4.778.290	5.026.895	5.388.983	5.747.434	5.639.169
Artesanos, trabajadores cualificados, operadores y montadores	11.743.496	11.971.193	11.228.599	9.957.783	9.390.519
Trabajadores no cualificados	3.383.026	3.274.108	3.571.743	3.345.788	3.354.067
Otro caso	235.580	252.400	219.198	217.703	215.236

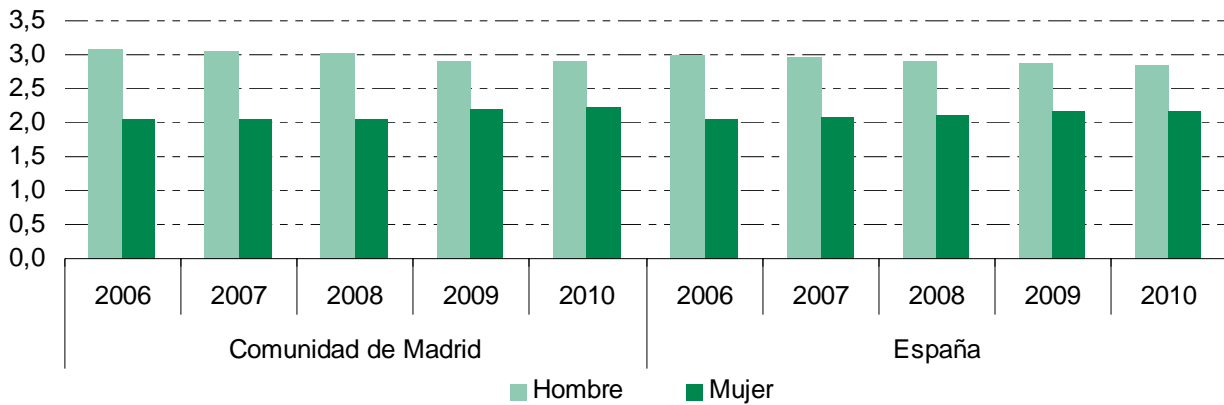
8. Personas en hogares que perciben ingresos por principal fuente de ingresos y por ingresos mensuales netos regulares del hogar

	2006	2007	2008	2009	2010
Comunidad de Madrid	5.833.961	5.946.909	6.024.144	6.041.279	6.125.694
Principal fuente de ingresos del hogar					
Trabajo por cuenta propia y rentas de la propiedad y del capital	825.160	749.768	739.791	684.878	581.584
Trabajo por cuenta ajena	3.764.050	3.873.417	3.967.199	3.843.725	3.907.056
Pensiones, subsidios y otras prestaciones e ingresos regulares	1.197.452	1.246.359	1.285.655	1.442.206	1.582.365
No consta	-	-	-	-	-
Nivel de ingresos netos regulares del hogar					
Menos de 1.000 €	608.862	516.361	510.901	589.202	576.517
De 1.000 a 2.000 €	2.226.618	1.642.001	1.473.382	1.696.695	2.074.788
De 2.000 a 3.000 €	1.585.646	2.060.814	2.138.214	1.996.613	1.639.025
De 3.000 a 5.000 €	1.046.631	1.276.443	1.350.823	1.247.497	1.299.067
Más de 5.000 €	366.204	451.291	550.823	511.272	536.297
España	43.448.492	44.120.939	44.824.872	45.146.733	45.374.580
Principal fuente de ingresos del hogar					
Trabajo por cuenta propia y rentas de la propiedad y del capital	7.198.753	7.116.775	6.915.144	6.794.127	6.495.198
Trabajo por cuenta ajena	24.625.813	25.350.165	25.398.009	24.521.084	24.089.291
Pensiones, subsidios y otras prestaciones e ingresos regulares	11.369.589	11.282.451	12.206.649	13.462.632	14.461.069
No consta	254.336	371.549	305.071	368.889	329.022
Nivel de ingresos netos regulares del hogar					
Menos de 1.000 €	7.374.101	6.392.041	5.850.881	6.630.920	7.135.765
De 1.000 a 2.000 €	18.090.191	16.162.420	15.792.096	16.188.840	17.844.494
De 2.000 a 3.000 €	10.903.004	12.989.494	13.631.843	12.980.087	11.645.202
De 3.000 a 5.000 €	5.816.136	6.908.060	7.676.582	7.409.279	6.979.785
Más de 5.000 €	1.265.060	1.668.925	1.873.469	1.937.607	1.769.334

9. Tamaño medio del hogar por características sociodemográficas

	Comunidad de Madrid					España				
	2006	2007	2008	2009	2010	2006	2007	2008	2009	2010
Total	2,8	2,8	2,8	2,7	2,7	2,8	2,7	2,7	2,7	2,7
Sexo del sustentador principal										
Hombre	3,1	3,1	3,0	2,9	2,9	3,0	3,0	2,9	2,9	2,9
Mujer	2,1	2,1	2,1	2,2	2,2	2,1	2,1	2,1	2,2	2,2
Edad del sustentador principal										
De 16 a 44 años	2,9	3,0	3,0	2,9	2,9	2,9	2,9	2,9	2,9	2,9
De 45 a 64 años	3,2	3,1	3,1	2,9	3,0	3,2	3,1	3,0	3,0	3,0
De 65 años y más	2,0	2,0	2,0	2,0	2,0	2,0	2,0	2,0	2,0	2,0
Tamaño municipio de residencia										
100.000 o más habitantes	2,7	2,7	2,7	2,7	2,6	2,7	2,7	2,6	2,6	2,6
De 50.000 a 100.000 habitantes	2,9	2,8	3,0	2,9	2,8	2,8	2,8	2,8	2,7	2,7
De 20.000 a 50.000 habitantes	3,2	3,1	2,9	2,9	2,9	2,8	2,8	2,8	2,8	2,7
Menos de 20.000 habitantes	3,0	3,1	3,1	2,9	2,9	2,8	2,8	2,8	2,7	2,7
Densidad de población										
Zona densamente poblada	2,8	2,7	2,7	2,7	2,7	2,7	2,7	2,7	2,6	2,6
Zona semiurbana	3,2	3,2	3,3	3,1	3,0	2,9	2,9	2,8	2,8	2,8
Zona escasamente poblada	2,6	2,8	2,7	2,4	2,2	2,8	2,8	2,8	2,7	2,7
Nivel de formación del sustentador principal										
Sin estudios o con estudios de 1er grado	2,5	2,4	2,4	2,4	2,4	2,6	2,5	2,4	2,4	2,4
Educación secundaria, primer ciclo	3,1	3,1	3,1	2,9	2,9	3,0	2,9	2,9	2,8	2,8
Educación secundaria, segundo ciclo	2,8	3,1	3,0	3,0	2,9	2,8	2,9	2,8	2,8	2,8
Educación superior	2,9	2,7	2,7	2,6	2,7	2,8	2,7	2,7	2,7	2,7
Composición del hogar										
1 miembro	1,0	1,0	1,0	1,0	1,0	1,0	1,0	1,0	1,0	1,0
2 miembros	2,0	2,0	2,0	2,0	2,0	2,0	2,0	2,0	2,0	2,0
3 miembros	3,0	3,0	3,0	3,0	3,0	3,0	3,0	3,0	3,0	3,0
4 miembros	4,0	4,0	4,0	4,0	4,0	4,0	4,0	4,0	4,0	4,0
5 o más miembros	5,6	5,6	5,5	5,3	5,5	5,4	5,4	5,4	5,4	5,4
Tipo de hogar										
Persona o pareja (al menos uno de los miembros) de 65 ó más años	1,5	1,5	1,6	1,5	1,5	1,5	1,5	1,5	1,5	1,5
Otros hogares con una persona o pareja sin hijos	1,6	1,6	1,5	1,5	1,5	1,6	1,6	1,6	1,6	1,6
Pareja con hijos menores de 16 años o adulto con niños menores de 16 años	3,6	3,5	3,6	3,5	3,5	3,5	3,5	3,5	3,5	3,5
Otros hogares	3,6	3,6	3,6	3,5	3,5	3,5	3,5	3,5	3,5	3,5
Situación en la actividad del sustentador principal										
Ocupado	3,1	3,0	3,0	3,0	3,0	3,1	3,1	3,0	3,0	3,0
Parado	2,7	3,1	3,3	2,7	2,8	2,8	2,8	2,8	2,9	2,9
Jubilado o retirado	2,2	2,2	2,2	2,2	2,1	2,3	2,2	2,2	2,2	2,2
Otros inactivos (estudiante, dedicado a las labores del hogar, etc)	1,9	1,7	1,7	1,7	1,6	1,7	1,6	1,7	1,7	1,8
Nacionalidad del sustentador principal										
Sólo nacionalidad española	2,7	2,7	2,7	2,6	2,6	2,7	2,7	2,7	2,6	2,6
Sólo nacionalidad extranjera	3,3	3,5	3,2	3,2	3,1	3,0	3,0	3,0	2,9	2,9
Otro caso	3,4	3,2	3,4	3,3	3,7	2,9	2,9	3,0	3,2	3,4

G5. Tamaño medio del hogar por sexo del sustentador principal



10. Tamaño medio del hogar de los hogares con sustentador principal ocupado por situación profesional y por ocupación del sustentador principal

	Comunidad de Madrid					España				
	2006	2007	2008	2009	2010	2006	2007	2008	2009	2010
Total	3,1	3,0	3,0	3,0	3,0	3,1	3,1	3,0	3,0	3,0
Situación profesional del sustentador principal										
Empresario con o sin asalariados	3,3	3,2	3,2	3,1	3,2	3,3	3,2	3,2	3,1	3,1
Asalariados	3,0	3,0	3,0	2,9	3,0	3,0	3,0	3,0	2,9	2,9
No consta	-	-	-	-	-	-	-	-	-	-
Ocupación del sustentador principal										
Dirección de las empresas y de las Administraciones públicas	3,1	3,1	3,2	3,1	3,2	3,2	3,2	3,1	3,1	3,1
Técnicos y profesionales	2,8	2,8	2,7	2,7	2,7	2,9	2,9	3,2	2,8	2,8
Empleados de tipo administrativo y trabajadores de servicios y de comercio	3,1	2,9	3,0	2,9	2,9	2,9	2,9	2,8	2,8	2,8
Artesanos, trabajadores cualificados, operadores y montadores	3,5	3,4	3,3	3,3	3,3	3,3	3,3	2,8	3,2	3,2
Trabajadores no cualificados	3,1	3,2	3,1	3,1	3,0	3,1	3,0	3,2	3,0	3,0
Otro caso	-	-	-	-	-	3,1	3,2	3,1	3,0	3,5

11. Tamaño medio de los hogares que perciben ingresos por principal fuente de ingresos y por ingresos mensuales netos regulares del hogar

	Comunidad de Madrid					España				
	2006	2007	2008	2009	2010	2006	2007	2008	2009	2010
Total	2,8	2,8	2,8	2,7	2,7	2,8	2,7	2,7	2,7	2,7
Principal fuente de ingresos del hogar										
Trabajo por cuenta propia y rentas de la propiedad y del capital	3,2	3,1	3,0	2,9	2,9	3,2	3,1	3,1	3,0	3,0
Trabajo por cuenta ajena	3,1	3,0	3,0	3,0	3,0	3,1	3,0	3,0	3,0	2,9
Pensiones, subsidios y otras prestaciones e ingresos regulares	2,0	2,1	2,1	2,1	2,1	2,1	2,1	2,1	2,2	2,2
No consta	-	-	-	-	-	3,0	3,2	3,1	3,1	3,1
Nivel de ingresos netos regulares del hogar										
Menos de 1.000 €	1,8	1,7	1,7	1,8	1,8	1,9	1,8	1,8	1,9	1,9
De 1.000 a 2.000 €	2,7	2,6	2,4	2,5	2,5	2,8	2,7	2,6	2,6	2,6
De 2.000 a 3.000 €	3,1	3,1	3,0	2,9	2,9	3,2	3,1	3,1	3,0	3,0
De 3.000 a 5.000 €	3,3	3,3	3,3	3,4	3,3	3,5	3,5	3,4	3,3	3,3
Más de 5.000 €	3,9	3,7	3,5	3,1	3,6	3,8	3,7	3,5	3,5	3,5

12. Gasto total por características sociodemográficas. Comunidad de Madrid

Miles de euros

	2006	2007	2008	2009	2010
Total	75.358.100,5	81.991.172,3	85.162.587,9	82.998.825,0	83.156.361,6
Sexo del sustentador principal					
Hombre	59.028.701,7	62.915.586,0	64.804.211,8	61.817.333,8	61.283.702,5
Mujer	16.329.398,8	19.075.586,3	20.358.376,1	21.181.491,2	21.872.659,1
Edad del sustentador principal					
De 16 a 44 años	29.464.215,5	31.837.256,6	31.657.553,0	29.071.066,4	30.703.024,8
De 45 a 64 años	33.546.598,2	35.180.400,3	37.704.861,1	36.812.953,4	34.585.562,2
De 65 años y más	12.347.286,8	14.973.515,3	15.800.173,8	17.114.805,2	17.867.774,7
Tamaño municipio de residencia					
100.000 o más habitantes	56.167.299,7	61.991.835,0	66.754.296,5	61.992.892,1	64.257.533,8
De 50.000 a 100.000 habitantes	7.703.951,0	8.376.369,4	7.655.267,0	8.402.441,4	7.082.120,3
De 20.000 a 50.000 habitantes	4.658.839,3	4.740.821,9	4.380.259,7	4.515.214,2	5.427.039,8
Menos de 20.000 habitantes	6.828.010,5	6.882.146,0	6.372.764,8	8.088.277,3	6.389.667,7
Densidad de población					
Zona densamente poblada	66.989.643,1	73.214.162,1	76.747.277,7	72.892.923,8	73.974.709,1
Zona semiurbana	7.016.561,8	7.316.654,1	6.899.143,0	8.052.443,5	7.759.717,5
Zona escasamente poblada	4.351.895,6	4.460.356,4	4.516.167,2	2.053.457,8	1.421.935,0
Nivel de formación del sustentador principal					
Sin estudios o con estudios de 1er grado	12.455.485,9	13.633.004,9	13.934.624,8	12.236.749,4	12.136.879,9
Educación secundaria, primer ciclo	13.789.234,8	14.508.869,3	15.535.608,0	16.718.501,0	15.775.045,8
Educación secundaria, segundo ciclo	13.595.612,5	17.360.525,8	16.386.556,4	16.072.741,8	17.115.387,7
Educación superior	35.517.767,2	36.488.772,2	39.305.798,6	37.970.832,8	38.129.048,3
Composición del hogar					
1 miembro	7.702.148,4	8.617.795,8	10.427.623,0	10.539.947,3	9.884.588,0
2 miembros	19.098.771,3	22.167.346,3	21.829.258,0	22.274.793,4	22.371.008,5
3 miembros	19.484.484,4	20.044.256,6	21.094.199,8	22.177.537,3	22.707.500,7
4 miembros	20.309.562,1	22.605.122,0	23.216.375,5	19.932.989,8	19.919.423,2
5 o más miembros	8.763.134,4	8.556.651,6	8.595.131,5	8.073.557,2	8.273.841,1
Tipo de hogar					
Persona o pareja (al menos uno de los miembros) de 65 ó más años	6.653.607,9	9.232.302,4	10.502.870,3	11.240.225,7	10.286.693,4
Otros hogares con una persona o pareja sin hijos	15.506.184,2	16.821.149,9	17.154.762,2	16.909.369,8	16.967.477,1
Pareja con hijos menores de 16 años o adulto con niños menores de 16 años	15.448.936,3	17.863.993,2	17.899.584,0	18.631.924,7	18.190.805,0
Otros hogares	37.749.372,2	38.073.726,7	39.605.371,4	36.217.304,8	37.711.386,1
Situación en la actividad del sustentador principal					
Ocupado	56.906.600,3	61.839.783,3	64.104.630,0	58.139.283,5	58.060.706,5
Parado	4.933.565,5	4.427.130,7	4.881.692,5	3.953.006,9	4.239.806,7
Jubilado o retirado	14.205.022,5	16.392.304,9	16.649.772,4	18.337.150,3	17.957.315,3
Otros inactivos (estudiante, dedicado a las labores del hogar, etc)	2.312.912,3	2.331.953,4	2.526.493,0	2.569.384,3	2.898.533,2
Nacionalidad del sustentador principal					
Sólo nacionalidad española	66.936.523,0	71.837.102,5	73.296.102,9	72.677.050,4	72.191.966,6
Sólo nacionalidad extranjera	7.325.821,8	8.861.914,9	9.998.363,3	8.661.855,2	9.246.184,0
Otro caso	4.095.755,7	4.292.154,8	4.868.121,6	4.659.919,3	4.718.211,0

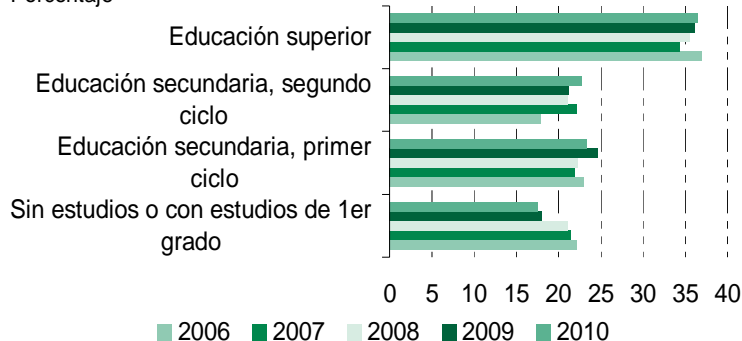
13. Gasto total por características sociodemográficas. España

Miles de euros

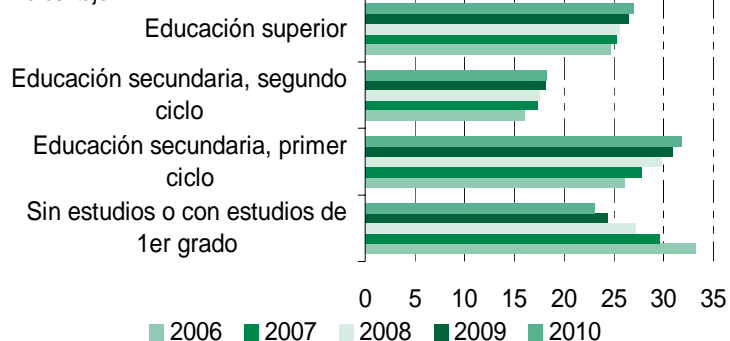
	2006	2007	2008	2009	2010
Total	484.572.438,9	520.986.259,7	534.941.265,0	519.056.443,4	511.393.477,7
Sexo del sustentador principal					
Hombre	390.437.249,5	408.757.026,3	414.928.117,3	394.176.902,0	384.556.152,7
Mujer	94.135.189,4	112.229.233,4	120.013.147,7	124.879.541,5	126.837.325,0
Edad del sustentador principal					
De 16 a 44 años	189.214.764,8	205.252.713,1	204.835.861,2	192.577.465,2	183.993.460,1
De 45 a 64 años	209.978.651,6	221.410.999,8	229.055.103,1	221.886.682,5	218.734.796,7
De 65 años y más	85.379.022,4	94.322.546,9	101.050.300,6	104.592.295,7	108.665.220,8
Tamaño municipio de residencia					
100.000 o más habitantes	208.167.587,3	223.661.168,9	233.749.144,0	221.484.268,2	225.768.157,8
De 50.000 a 100.000 habitantes	58.571.963,7	64.971.391,9	67.864.077,8	67.128.251,7	63.918.828,9
De 20.000 a 50.000 habitantes	71.898.508,8	78.419.647,8	77.693.803,8	74.339.910,0	78.145.290,3
Menos de 20.000 habitantes	145.934.379,1	153.934.051,2	155.634.239,3	156.104.013,6	143.561.200,8
Densidad de población					
Zona densamente poblada	268.177.616,1	288.105.793,4	295.114.458,5	282.832.876,0	282.843.080,2
Zona semiurbana	106.905.314,3	115.796.495,2	117.905.753,6	116.882.064,6	112.564.286,1
Zona escasamente poblada	109.489.508,5	117.083.971,1	121.921.052,9	119.341.502,7	115.986.111,4
Nivel de formación del sustentador principal					
Sin estudios o con estudios de 1er grado	126.455.227,5	123.598.466,7	118.711.127,5	102.156.694,9	94.258.308,6
Educación secundaria, primer ciclo	116.675.819,2	131.215.315,8	143.985.261,7	143.290.973,1	144.487.817,9
Educación secundaria, segundo ciclo	85.278.711,4	94.428.991,5	95.990.284,1	96.729.464,9	93.932.833,6
Educación superior	156.162.680,8	171.743.485,8	176.254.591,6	176.879.310,5	178.714.517,6
Composición del hogar					
1 miembro	44.289.843,6	49.846.483,4	55.682.040,7	58.233.345,4	56.972.076,5
2 miembros	117.863.132,7	131.371.407,5	138.253.016,9	139.632.684,5	138.915.085,5
3 miembros	140.301.070,0	149.744.691,8	154.877.852,3	150.633.985,4	146.759.761,0
4 miembros	129.298.054,1	137.271.564,9	137.834.236,3	127.240.578,3	126.818.898,8
5 o más miembros	52.820.338,5	52.752.112,2	48.294.118,7	43.315.849,8	41.927.655,8
Tipo de hogar					
Persona o pareja (al menos uno de los miembros) de 65 ó más años	48.886.369,6	56.172.147,8	62.184.792,7	65.634.649,2	66.840.791,0
Otros hogares con una persona o pareja sin hijos	88.346.221,3	96.900.815,9	103.479.303,2	104.016.916,0	100.618.927,7
Pareja con hijos menores de 16 años o adulto con niños menores de 16 años	110.265.047,3	119.578.041,1	119.332.903,0	117.794.682,6	117.592.838,8
Otros hogares	237.074.800,7	248.335.255,0	249.944.266,1	231.610.195,6	226.340.920,2
Situación en la actividad del sustentador principal					
Ocupado	352.096.913,5	379.796.272,0	379.914.552,8	353.738.594,0	339.782.517,1
Parado	11.960.593,5	11.918.517,4	18.104.819,7	27.391.497,3	29.633.450,3
Jubilado o retirado	103.235.627,8	111.348.908,1	118.115.477,7	120.483.568,8	119.593.460,4
Otros inactivos (estudiante, dedicado a las labores del hogar, etc)	17.279.304,0	17.922.562,2	18.806.414,7	17.442.783,3	22.384.049,9
Nacionalidad del sustentador principal					
Sólo nacionalidad española	444.993.822,9	469.851.591,7	479.895.757,4	467.689.076,4	459.719.537,0
Sólo nacionalidad extranjera	35.638.559,9	45.761.926,9	49.395.724,9	45.219.132,9	45.212.802,3
Otro caso	3.940.056,1	5.372.741,2	5.649.782,7	6.148.234,1	6.461.138,4

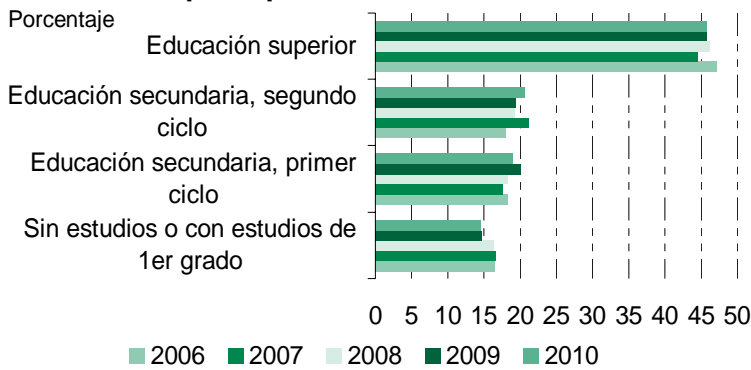
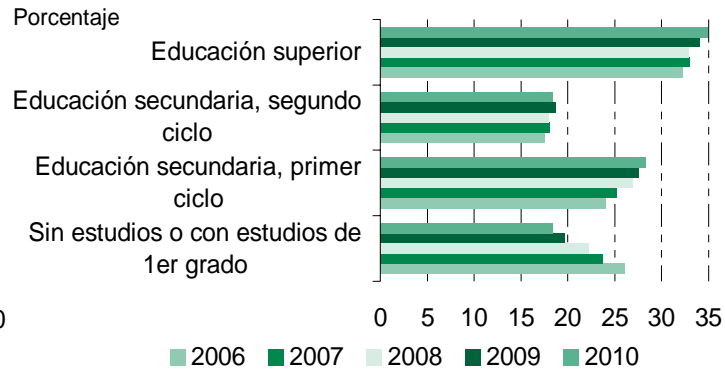
G6. Personas por nivel de formación del sustentador principal. Comunidad de Madrid

Porcentaje


G7. Personas por nivel de formación del sustentador principal. España

Porcentaje



G8. Gasto total por nivel de formación del sustentador principal. Comunidad de Madrid

G9. Gasto total por nivel de formación del sustentador principal. España

14. Gasto total de los hogares con sustentador principal ocupado por situación profesional y por ocupación del sustentador principal. Comunidad de Madrid

Miles de euros

	2006	2007	2008	2009	2010
Total	56.906.600,3	61.839.783,3	64.104.630,0	58.139.283,5	58.060.706,5
Situación profesional del sustentador principal					
Empresario con o sin asalariados	10.237.508,4	10.722.144,7	10.682.194,8	8.910.902,7	7.735.689,2
Asalariados	46.535.685,5	51.117.638,6	53.422.435,2	49.228.380,8	50.325.017,3
No consta	-	-	-	-	-
Ocupación del sustentador principal					
Dirección de las empresas y de las Administraciones públicas	7.162.125,9	7.614.475,3	7.399.460,7	7.977.238,7	7.729.574,8
Técnicos y profesionales	24.192.572,5	25.323.773,3	27.366.033,0	24.242.174,6	24.137.787,9
Empleados de tipo administrativo y trabajadores de servicios y de comercio	9.572.614,5	11.235.443,3	10.902.653,3	10.595.506,8	11.379.259,6
Artesanos, trabajadores cualificados, operadores y montadores	11.472.245,6	13.553.797,3	13.552.613,3	11.097.607,2	11.042.976,2
Trabajadores no cualificados	3.792.891,9	3.625.976,4	4.013.273,0	3.602.603,6	3.396.089,1
Otro caso	-	-	-	-	-

15. Gasto total de los hogares con sustentador principal ocupado por situación profesional y por ocupación del sustentador principal. España

Miles de euros

	2006	2007	2008	2009	2010
Total	352.096.913,5	379.796.272,0	379.914.552,8	353.738.594,0	339.782.517,1
Situación profesional del sustentador principal					
Empresario con o sin asalariados	79.935.463,2	84.322.599,4	81.365.374,9	77.051.949,0	70.203.478,1
Asalariados	272.028.044,0	295.473.672,6	298.528.074,4	276.686.645,0	269.562.253,2
No consta	-	-	-	-	16.785,8
Ocupación del sustentador principal					
Dirección de las empresas y de las Administraciones públicas	52.439.507,2	55.901.668,9	54.035.700,7	53.767.125,6	49.373.656,8
Técnicos y profesionales	100.208.295,5	109.700.921,9	111.740.268,9	107.848.982,5	109.879.458,0
Empleados de tipo administrativo y trabajadores de servicios y de comercio	54.513.904,9	58.809.803,4	62.834.431,2	63.770.370,1	61.600.876,5
Artesanos, trabajadores cualificados, operadores y montadores	115.441.437,7	123.619.020,6	117.727.868,9	98.484.330,0	90.828.065,0
Trabajadores no cualificados	26.405.068,2	28.688.013,1	30.653.615,3	27.317.321,5	25.851.705,2
Otro caso	3.088.700,1	3.076.844,1	2.922.667,8	2.550.464,3	2.248.755,6

16. Gasto total de los hogares que perciben ingresos por principal fuente de ingresos y por ingresos mensuales netos regulares del hogar. Comunidad de Madrid

Miles de euros

	2006	2007	2008	2009	2010
Total	73.936.571,6	80.155.695,8	82.486.361,3	79.708.830,0	80.525.843,1
Principal fuente de ingresos del hogar					
Trabajo por cuenta propia y rentas de la propiedad y del capital	11.392.023,3	12.307.455,3	11.836.425,2	10.402.835,4	8.478.280,0
Trabajo por cuenta ajena	46.977.981,7	50.994.079,9	52.559.009,0	48.029.571,4	49.899.295,1
Pensiones, subsidios y otras prestaciones e ingresos regulares	15.012.612,4	15.798.793,9	17.459.592,8	20.201.325,3	21.381.710,1
No consta	-	-	-	-	-
Nivel de ingresos netos regulares del hogar					
Menos de 1.000 €	6.201.268,7	5.261.067,4	5.594.460,6	5.985.244,7	5.221.483,0
De 1.000 a 2.000 €	23.299.346,0	18.344.417,7	17.121.511,2	18.338.120,7	23.377.090,7
De 2.000 a 3.000 €	20.050.368,9	26.717.015,6	27.089.445,5	26.480.821,6	21.770.127,7
De 3.000 a 5.000 €	16.970.743,7	20.828.334,0	21.832.529,2	18.866.746,6	18.902.880,7
Más de 5.000 €	7.414.844,3	9.004.861,1	10.848.414,8	10.037.896,4	11.254.261,0

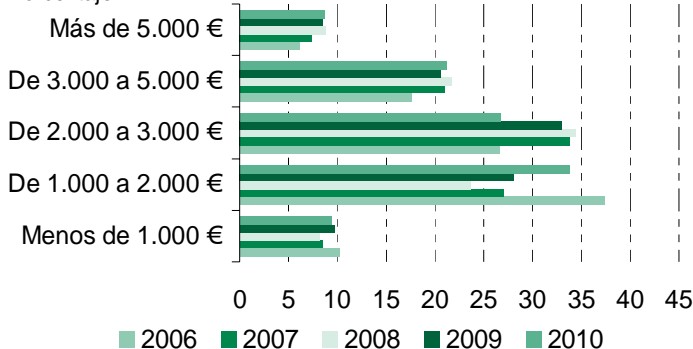
17. Gasto total de los hogares que perciben ingresos por principal fuente de ingresos y por ingresos mensuales netos regulares del hogar. España

Miles de euros

	2006	2007	2008	2009	2010
Total	480.960.591,3	515.537.226,6	529.179.486,7	512.937.410,8	506.522.750,4
Principal fuente de ingresos del hogar					
Trabajo por cuenta propia y rentas de la propiedad y del capital	87.577.790,9	92.429.248,9	88.414.834,0	85.030.405,8	78.370.466,1
Trabajo por cuenta ajena	275.942.734,5	296.721.924,8	300.427.073,9	277.836.701,1	270.723.961,7
Pensiones, subsidios y otras prestaciones e ingresos regulares	114.810.332,0	121.762.473,0	136.485.472,3	146.127.029,4	153.729.249,0
No consta	2.629.733,9	4.623.579,9	3.852.106,6	3.943.274,4	3.699.073,6
Nivel de ingresos netos regulares del hogar					
Menos de 1.000 €	60.233.966,8	56.126.163,1	53.223.184,6	56.476.633,9	58.778.571,7
De 1.000 a 2.000 €	179.519.686,3	165.910.795,0	162.220.070,2	160.548.382,5	176.300.085,2
De 2.000 a 3.000 €	133.868.739,9	161.778.830,8	166.175.646,3	155.288.621,3	138.343.125,1
De 3.000 a 5.000 €	83.491.635,2	101.867.894,5	111.443.522,7	105.285.960,4	98.590.807,4
Más de 5.000 €	23.846.563,0	29.853.543,4	36.117.062,9	35.337.812,7	34.510.161,0

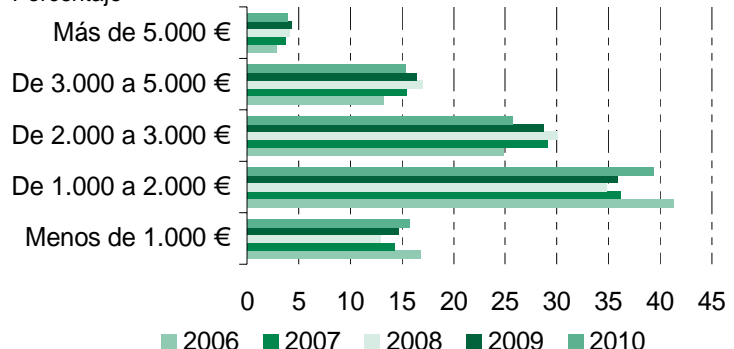
G10. Personas por nivel de ingresos del hogar. Comunidad de Madrid

Porcentaje

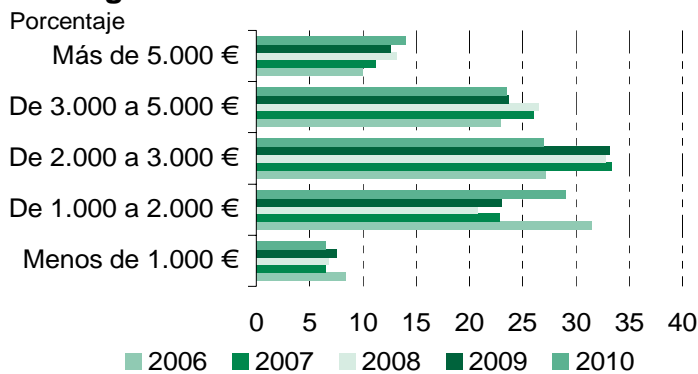


G11. Personas por nivel de ingresos del hogar. España

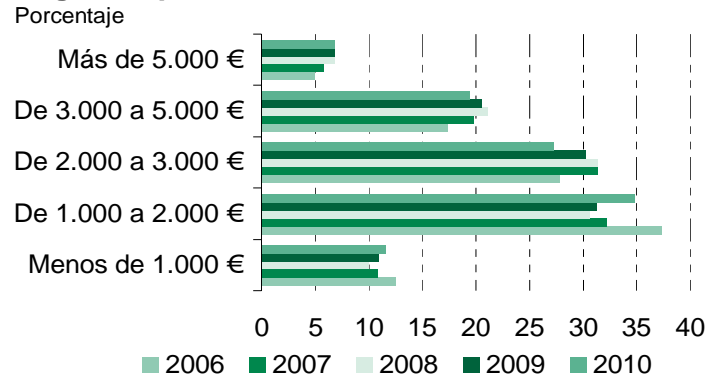
Porcentaje



G12. Gasto total por nivel de ingresos del hogar. Comunidad de Madrid



G13. Gasto total por nivel de ingresos del hogar. España



18. Gastos medios por hogar por características sociodemográficas. Comunidad de Madrid

Euros

	2006	2007	2008	2009	2010
Total	35.445,8	37.484,7	37.861,7	35.803,9	35.353,1
Sexo del sustentador principal					
Hombre	38.194,7	39.932,0	39.759,3	37.852,0	38.224,6
Mujer	28.128,1	31.181,8	32.868,2	30.920,9	29.205,9
Edad del sustentador principal					
De 16 a 44 años	35.273,7	37.504,2	35.901,3	32.580,4	33.380,6
De 45 a 64 años	42.517,9	43.363,9	45.376,6	41.979,7	41.043,5
De 65 años y más	24.610,7	28.405,1	29.445,9	31.177,9	30.298,7
Tamaño municipio de residencia					
100.000 o más habitantes	34.279,8	36.994,4	37.700,5	35.341,4	34.882,6
De 50.000 a 100.000 habitantes	41.464,0	38.214,8	37.924,7	37.271,4	36.224,1
De 20.000 a 50.000 habitantes	37.617,5	38.161,9	39.370,3	37.034,2	40.718,4
Menos de 20.000 habitantes	38.389,1	40.918,9	38.495,0	37.328,3	35.250,4
Densidad de población					
Zona densamente poblada	35.063,7	37.125,8	37.795,8	35.846,8	35.293,7
Zona semiurbana	40.069,7	41.260,2	38.751,5	35.951,2	38.185,0
Zona escasamente poblada	33.475,0	38.497,7	37.256,5	33.823,4	26.842,9
Nivel de formación del sustentador principal					
Sin estudios o con estudios de 1er grado	23.374,4	25.440,6	25.588,3	25.822,1	25.721,0
Educación secundaria, primer ciclo	30.742,5	33.920,0	34.462,0	31.095,2	30.593,8
Educación secundaria, segundo ciclo	36.407,3	39.318,4	37.896,1	35.838,2	34.292,7
Educación superior	46.057,2	46.650,6	47.844,8	44.248,3	44.050,8
Composición del hogar					
1 miembro	21.797,5	22.066,9	25.086,3	23.848,0	21.149,0
2 miembros	30.802,9	34.953,3	34.239,2	33.342,7	32.610,4
3 miembros	37.705,8	39.887,3	41.270,9	39.327,9	40.438,2
4 miembros	43.258,4	46.630,4	45.305,7	42.729,6	42.866,0
5 o más miembros	52.669,3	48.812,1	49.816,6	45.426,4	47.950,0
Tipo de hogar					
Persona o pareja (al menos uno de los miembros) de 65 ó más años	19.664,2	24.248,1	26.919,1	28.442,0	25.738,8
Otros hogares con una persona o pareja sin hijos	33.725,5	34.892,7	33.508,2	30.905,2	30.038,3
Pareja con hijos menores de 16 años o adulto con niños menores de 16 años	38.430,2	41.392,4	40.553,5	38.367,7	40.380,1
Otros hogares	40.771,8	42.639,6	43.723,9	40.684,3	40.240,3
Situación en la actividad del sustentador principal					
Ocupado	39.419,1	41.197,6	41.320,8	38.050,7	38.924,2
Parado	27.953,3	28.593,6	28.301,2	27.273,7	24.847,6
Jubilado o retirado	28.310,8	30.474,8	31.709,3	33.423,4	31.765,2
Otros inactivos (estudiante, dedicado a las labores del hogar, etc)	20.752,4	23.684,5	23.754,9	26.587,7	23.266,6
Nacionalidad del sustentador principal					
Sólo nacionalidad española	36.526,2	38.717,2	39.174,8	37.609,4	36.857,7
Sólo nacionalidad extranjera	27.685,6	30.446,7	31.302,1	26.045,2	27.462,2
Otro caso	37.998,5	31.648,8	31.720,4	31.222,0	30.246,9

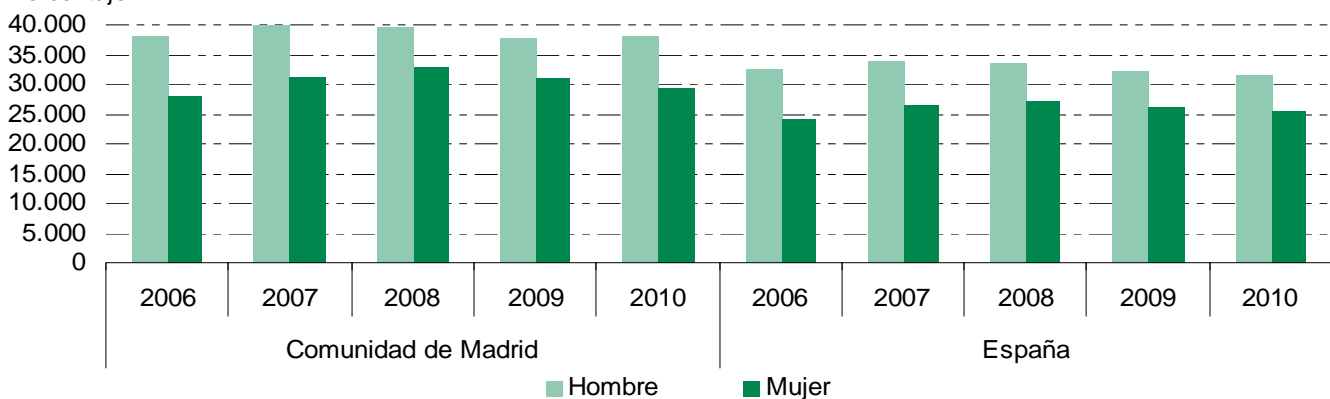
19. Gastos medios por hogar por características sociodemográficas. España

Euros

	2006	2007	2008	2009	2010
Total	30.561,6	32.000,8	31.953,2	30.410,7	29.782,3
Sexo del sustentador principal					
Hombre	32.573,6	33.956,1	33.674,2	32.132,2	31.461,8
Mujer	24.328,8	26.452,9	27.155,1	26.012,0	25.633,6
Edad del sustentador principal					
De 16 a 44 años	31.930,4	33.384,3	32.159,9	29.936,8	29.176,6
De 45 a 64 años	36.623,5	37.883,2	38.134,3	36.160,2	35.050,8
De 65 años y más	20.346,3	21.998,5	23.147,2	23.247,0	23.498,6
Tamaño municipio de residencia					
100.000 o más habitantes	31.688,0	33.196,4	33.210,9	31.946,6	30.763,5
De 50.000 a 100.000 habitantes	31.564,2	32.727,4	32.027,3	30.467,1	30.298,5
De 20.000 a 50.000 habitantes	30.494,9	31.686,5	31.571,0	29.338,0	29.512,5
Menos de 20.000 habitantes	28.767,2	30.285,1	30.378,4	28.918,7	28.289,6
Densidad de población					
Zona densamente poblada	32.200,9	33.545,1	33.497,6	32.083,1	31.245,3
Zona semiurbana	31.169,3	32.663,4	31.863,3	30.295,3	29.698,6
Zona escasamente poblada	26.721,1	28.235,5	28.816,2	27.157,2	26.796,1
Nivel de formación del sustentador principal					
Sin estudios o con estudios de 1er grado	22.181,0	23.397,9	23.598,0	22.042,9	21.580,4
Educación secundaria, primer ciclo	30.547,6	31.091,0	30.978,3	28.696,2	27.857,7
Educación secundaria, segundo ciclo	34.291,2	35.458,1	34.428,4	33.012,9	31.452,7
Educación superior	40.581,1	41.741,0	41.231,3	39.216,6	38.598,0
Composición del hogar					
1 miembro	16.376,1	17.442,6	18.500,5	18.355,2	17.648,0
2 miembros	26.170,2	28.150,2	28.477,6	27.755,1	27.141,2
3 miembros	33.635,3	35.241,3	34.997,8	33.414,1	33.273,1
4 miembros	39.664,2	41.281,3	40.828,2	38.576,1	37.837,4
5 o más miembros	43.428,4	44.648,5	44.903,7	40.933,1	39.475,9
Tipo de hogar					
Persona o pareja (al menos uno de los miembros) de 65 ó más años	16.763,2	18.731,2	20.099,6	20.561,6	20.620,1
Otros hogares con una persona o pareja sin hijos	27.499,1	28.793,1	28.295,0	26.992,2	25.687,0
Pareja con hijos menores de 16 años o adulto con niños menores de 16 años	34.712,2	36.231,1	35.091,5	33.399,2	33.253,0
Otros hogares	36.194,4	37.537,0	37.929,2	35.656,3	34.950,4
Situación en la actividad del sustentador principal					
Ocupado	35.382,9	36.709,4	36.359,1	34.388,5	33.818,7
Parado	22.863,2	24.106,5	23.170,6	22.805,0	21.524,4
Jubilado o retirado	23.858,2	24.992,0	25.915,0	25.919,9	25.677,0
Otros inactivos (estudiante, dedicado a las labores del hogar, etc)	16.388,4	18.202,8	19.728,7	18.710,3	20.545,0
Nacionalidad del sustentador principal					
Sólo nacionalidad española	31.046,5	32.468,2	32.515,3	31.251,1	30.649,2
Sólo nacionalidad extranjera	25.740,2	28.098,2	27.499,1	24.055,7	23.498,7
Otro caso	28.566,9	29.736,8	30.372,3	27.579,5	26.097,2

G14. Gastos medios por hogar por sexo del sustentador principal

Porcentaje



20. Gastos medios por hogar de los hogares con sustentador principal ocupado por situación profesional y por ocupación del sustentador principal

Euros

	2006	2007	2008	2009	2010
Comunidad de Madrid	39.419,1	41.197,6	41.320,8	38.050,7	38.924,2
Situación profesional del sustentador principal					
Empresario con o sin asalariados	44.481,0	49.280,7	47.214,0	44.991,3	45.619,7
Asalariados	38.414,4	39.827,3	40.314,6	37.017,0	38.065,4
No consta	-	-	-	-	..
Ocupación del sustentador principal					
Dirección de las empresas y de las Administraciones públicas	47.599,2	53.736,4	56.053,5	51.188,5	54.691,4
Técnicos y profesionales	47.325,4	47.279,9	47.122,9	44.498,7	45.239,3
Empleados de tipo administrativo y trabajadores de servicios y de comercio	34.564,5	37.319,3	37.655,5	31.763,9	33.295,8
Artesanos, trabajadores cualificados, operadores y montadores	34.241,8	35.823,1	34.662,8	33.223,2	34.626,8
Trabajadores no cualificados	24.550,0	27.288,4	28.168,9	24.771,7	22.911,6
Otro caso	-	-	-	-	..
España	35.382,9	36.709,4	36.359,1	34.388,5	33.818,7
Situación profesional del sustentador principal					
Empresario con o sin asalariados	39.490,1	41.673,6	40.769,2	38.444,2	37.295,8
Asalariados	34.326,2	35.502,5	35.319,2	33.407,1	33.019,1
No consta	-	-	-	-	-
Ocupación del sustentador principal					
Dirección de las empresas y de las Administraciones públicas	44.058,6	45.617,4	45.354,8	42.929,3	42.241,1
Técnicos y profesionales	42.950,6	43.275,0	42.789,7	40.762,2	40.551,5
Empleados de tipo administrativo y trabajadores de servicios y de comercio	32.581,3	33.360,4	33.132,5	30.991,4	30.133,4
Artesanos, trabajadores cualificados, operadores y montadores	32.229,5	33.832,0	33.420,3	31.299,8	30.818,5
Trabajadores no cualificados	24.088,7	26.318,4	26.506,6	24.599,9	23.176,8
Otro caso	40.354,7	39.045,9	41.397,7	34.643,0	36.373,6

21. Gastos medios por hogar de los hogares que perciben ingresos por principal fuente de ingresos y por ingresos mensuales netos regulares del hogar

Euros

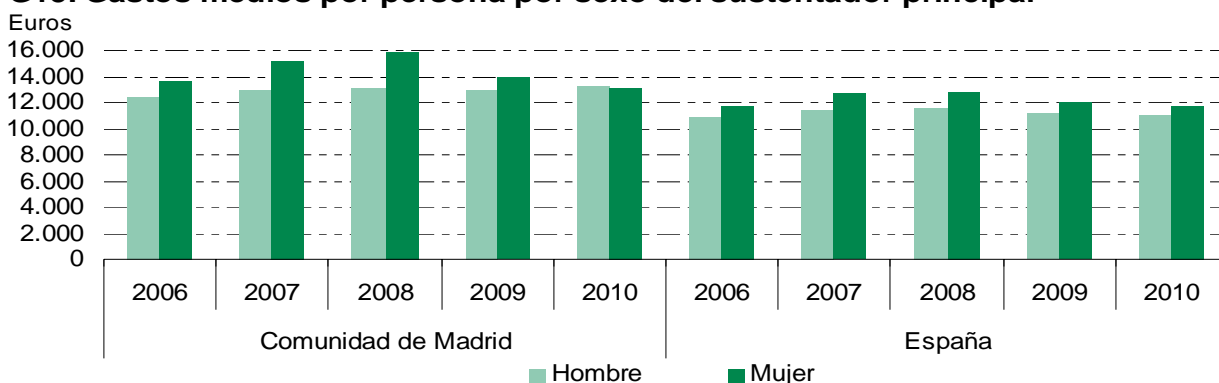
	2006	2007	2008	2009	2010
Comunidad de Madrid	35.393,2	37.592,7	37.724,5	35.845,1	35.439,2
Principal fuente de ingresos del hogar					
Trabajo por cuenta propia y rentas de la propiedad y del capital	44.239,8	50.533,0	48.772,8	44.777,0	41.987,1
Trabajo por cuenta ajena	38.182,3	39.765,3	39.935,4	37.165,2	38.086,0
Pensiones, subsidios y otras prestaciones e ingresos regulares	25.646,7	27.009,2	28.392,1	29.917,7	28.932,7
No consta	-	-	-	-	-
Nivel de ingresos netos regulares del hogar					
Menos de 1.000 €	17.933,4	17.171,7	18.961,6	18.039,4	16.255,1
De 1.000 a 2.000 €	28.596,0	28.701,9	27.709,9	27.212,8	27.934,9
De 2.000 a 3.000 €	38.989,7	39.598,1	38.291,3	38.535,7	38.229,9
De 3.000 a 5.000 €	53.042,7	53.494,1	53.568,2	51.230,6	47.964,9
Más de 5.000 €	78.679,9	73.427,9	68.402,2	61.737,1	74.724,8
España	30.589,3	32.014,6	31.939,8	30.425,7	29.813,43
Principal fuente de ingresos del hogar					
Trabajo por cuenta propia y rentas de la propiedad y del capital	39.208,5	40.802,5	40.136,1	38.154,9	36.750,93
Trabajo por cuenta ajena	34.252,1	35.438,2	35.300,4	33.430,0	33.078,67
Pensiones, subsidios y otras prestaciones e ingresos regulares	21.461,0	22.757,0	23.717,5	23.567,7	23.413,49
No consta	31.457,0	40.412,2	38.542,0	33.188,6	34.510,48
Nivel de ingresos netos regulares del hogar					
Menos de 1.000 €	15.564,3	16.015,6	16.380,3	16.129,7	16.054,5
De 1.000 a 2.000 €	27.841,0	27.630,8	26.715,6	25.815,8	25.754,6
De 2.000 a 3.000 €	39.258,7	38.991,9	37.322,3	35.756,7	35.820,4
De 3.000 a 5.000 €	50.309,4	51.078,4	49.229,3	47.091,2	46.732,7
Más de 5.000 €	71.046,3	66.227,8	68.082,0	63.152,3	67.488,4

22. Gastos medios por persona por características sociodemográficas

Euros

	Comunidad de Madrid					España				
	2006	2007	2008	2009	2010	2006	2007	2008	2009	2010
Total	12.642,1	13.467,0	13.701,9	13.219,7	13.148,0	11.054,5	11.673,4	11.801,4	11.365,2	11.160,9
Sexo del sustentador principal										
Hombre	12.393,2	13.033,8	13.140,8	12.987,0	13.180,7	10.900,3	11.427,2	11.535,6	11.194,4	10.980,3
Mujer	13.631,9	15.125,1	15.857,2	13.949,2	13.057,2	11.743,7	12.667,5	12.822,6	11.940,3	11.746,6
Edad del sustentador principal										
De 16 a 44 años	12.014,9	12.564,4	12.141,9	11.092,8	11.591,9	10.922,4	11.500,6	11.103,7	10.438,1	10.235,2
De 45 a 64 años	13.366,3	14.185,2	14.813,8	14.329,2	13.841,5	11.597,4	12.135,2	12.564,2	12.110,7	11.743,4
De 65 años y más	12.362,4	13.938,1	14.866,0	15.721,9	15.177,0	10.157,4	11.047,9	11.681,5	11.752,3	11.789,0
Tamaño municipio de residencia										
100.000 o más habitantes	12.503,6	13.580,6	13.969,3	13.300,8	13.242,8	11.712,9	12.450,7	12.599,9	12.140,4	11.845,8
De 50.000 a 100.000 habitantes	14.312,1	13.622,7	12.847,3	13.063,8	12.753,4	11.203,5	11.865,0	11.624,8	11.374,9	11.325,3
De 20.000 a 50.000 habitantes	11.592,2	12.417,7	13.640,0	12.915,8	14.072,7	10.928,2	11.319,4	11.435,7	10.660,3	10.810,7
Menos de 20.000 habitantes	12.916,8	13.061,6	12.261,2	12.945,0	12.023,5	10.237,3	10.792,9	11.002,6	10.727,1	10.336,3
Densidad de población										
Zona densamente poblada	12.652,0	13.521,9	13.903,4	13.388,0	13.216,0	11.877,8	12.533,1	12.632,5	12.221,4	11.950,7
Zona semiurbana	12.500,4	12.918,4	11.818,8	11.674,6	12.713,8	10.783,7	11.429,7	11.436,7	10.943,8	10.770,2
Zona escasamente poblada	12.904,9	13.595,6	13.585,0	14.256,3	12.159,3	9.652,5	10.171,2	10.458,4	10.072,7	9.912,1
Nivel de formación del sustentador principal										
Sin estudios o con estudios de 1er grado	9.433,2	10.411,9	10.594,9	10.854,4	10.919,7	8.689,6	9.343,3	9.631,9	9.176,0	8.939,8
Educación secundaria, primer ciclo	10.056,7	10.858,0	11.224,1	10.805,1	10.717,4	10.188,5	10.586,9	10.679,1	10.149,5	9.911,5
Educación secundaria, segundo ciclo	12.777,1	12.835,4	12.500,7	12.020,8	11.906,8	12.116,8	12.195,4	12.099,2	11.629,9	11.243,5
Educación superior	16.105,9	17.457,6	17.824,3	16.751,5	16.550,3	14.469,5	15.246,6	15.210,9	14.615,4	14.477,3
Composición del hogar										
1 miembro	21.797,5	22.066,9	25.086,3	23.848,0	21.149,0	16.376,1	17.442,6	18.500,5	18.355,2	17.648,0
2 miembros	15.401,4	17.476,6	17.119,6	16.671,4	16.305,2	13.085,1	14.075,1	14.238,8	13.877,5	13.570,6
3 miembros	12.568,6	13.295,8	13.757,0	13.109,3	13.479,4	11.211,8	11.747,1	11.665,9	11.138,0	11.091,0
4 miembros	10.814,6	11.657,6	11.326,4	10.682,4	10.716,5	9.916,0	10.320,3	10.207,1	9.644,0	9.459,4
5 o más miembros	9.330,2	8.707,3	9.129,0	8.564,9	8.784,3	8.039,9	8.255,1	8.284,4	7.574,9	7.334,4
Tipo de hogar										
Persona o pareja (al menos uno de los miembros) de 65 ó más años	12.998,4	15.737,5	17.342,3	28.442,0	17.218,0	10.979,0	12.272,3	13.132,4	20.561,6	13.445,4
Otros hogares con una persona o pareja sin hijos	21.210,9	22.473,8	21.910,4	30.905,2	19.633,3	17.320,3	18.305,0	17.974,4	26.992,2	16.447,0
Pareja con hijos menores de 16 años o adulto con niños menores de 16 años	10.808,3	11.838,2	11.349,3	38.367,7	11.412,8	9.936,6	10.424,8	10.076,9	33.399,2	9.587,1
Otros hogares	11.478,9	11.736,1	12.187,5	40.684,3	11.535,7	10.225,6	10.663,3	10.869,8	35.656,3	10.075,1
Situación en la actividad del sustentador principal										
Ocupado	12.776,0	13.526,6	13.718,6	12.849,2	13.054,1	11.458,9	11.997,7	12.065,1	11.594,1	11.432,5
Parado	10.224,4	9.142,7	8.551,5	9.957,6	8.778,3	8.106,8	8.589,5	8.134,0	7.910,3	7.341,6
Jubilado o retirado	12.800,4	13.762,0	14.535,9	15.420,3	14.970,9	10.455,6	11.158,1	11.772,2	11.905,8	11.860,3
Otros inactivos (estudiante, dedicado a las labores del hogar, etc)	11.128,2	13.771,1	14.265,1	15.335,6	14.903,8	9.824,7	11.150,1	11.896,1	11.053,5	11.307,8
Nacionalidad del sustentador principal										
Sólo nacionalidad española	13.415,7	14.509,6	14.671,3	14.442,4	14.288,1	11.318,5	11.975,7	12.196,1	11.852,5	11.640,5
Sólo nacionalidad extranjera	8.378,5	8.797,0	9.664,2	8.079,8	8.722,6	8.638,9	9.401,4	9.112,9	8.223,9	8.235,1
Otro caso	11.287,0	9.946,2	10.100,8	9.531,0	8.404,4	10.007,0	10.161,0	10.088,6	8.623,5	7.720,6

G15. Gastos medios por persona por sexo del sustentador principal



23. Gastos medios por persona de los hogares con sustentador principal ocupado por situación profesional y por ocupación del sustentador principal

Euros

	2006	2007	2008	2009	2010
Comunidad de Madrid	12.776,0	13.526,6	13.718,6	12.849,2	13.054,1
Situación profesional del sustentador principal					
Empresario con o sin asalariados	13.563,9	15.424,2	14.717,4	14.465,6	14.347,6
Asalariados	12.607,3	13.186,3	13.534,9	12.594,5	12.875,7
No consta	-	-	-	-	-
Ocupación del sustentador principal					
Dirección de las empresas y de las Administraciones públicas	15.217,2	17.567,1	17.336,5	16.658,5	16.986,3
Técnicos y profesionales	17.004,4	16.959,9	17.367,1	16.322,2	16.651,7
Empleados de tipo administrativo y trabajadores de servicios y de comercio	11.317,8	12.785,1	12.418,9	11.117,9	11.363,3
Artesanos, trabajadores cualificados, operadores y montadores	9.709,9	10.414,5	10.386,6	9.926,3	10.448,5
Trabajadores no cualificados	7.859,4	8.532,0	9.017,1	7.916,8	7.596,1
Otro caso	-	-	-	-	-
España	11.458,9	11.997,7	12.065,1	11.594,1	11.432,5
Situación profesional del sustentador principal					
Empresario con o sin asalariados	12.067,5	12.901,6	12.684,1	12.377,3	11.919,1
Asalariados	11.290,0	11.762,5	11.906,8	11.393,4	11.313,4
No consta	-	-	-	-	-
Ocupación del sustentador principal					
Dirección de las empresas y de las Administraciones públicas	13.821,3	14.340,7	14.155,1	13.904,4	13.547,9
Técnicos y profesionales	14.752,9	15.166,4	15.385,5	14.624,5	14.694,7
Empleados de tipo administrativo y trabajadores de servicios y de comercio	11.408,7	11.699,0	11.659,8	11.095,5	10.923,7
Artesanos, trabajadores cualificados, operadores y montadores	9.830,2	10.326,4	10.484,6	9.890,2	9.672,3
Trabajadores no cualificados	7.805,2	8.762,1	8.582,3	8.164,7	7.707,6
Otro caso	13.111,1	12.190,3	13.333,4	11.715,4	10.447,9

24. Gastos medios por persona de los hogares que perciben ingresos por principal fuente de ingresos y por ingresos mensuales netos regulares del hogar

Euros

	2006	2007	2008	2009	2010
Comunidad de Madrid	12.673,5	13.478,5	13.692,6	13.194,0	13.145,6
Principal fuente de ingresos del hogar					
Trabajo por cuenta propia y rentas de la propiedad y del capital	13.805,8	16.415,0	15.999,7	15.189,3	14.577,9
Trabajo por cuenta ajena	12.480,7	13.165,1	13.248,4	12.495,6	12.771,6
Pensiones, subsidios y otras prestaciones e ingresos regulares	12.537,1	12.676,0	13.580,3	14.007,2	13.512,5
No consta	-	-	-	-	-
Nivel de ingresos netos regulares del hogar					
Menos de 1.000 €	10.185,0	10.188,7	10.950,2	10.158,2	9.056,9
De 1.000 a 2.000 €	10.464,0	11.172,0	11.620,5	10.808,1	11.267,2
De 2.000 a 3.000 €	12.644,9	12.964,3	12.669,2	13.262,9	13.282,4
De 3.000 a 5.000 €	16.214,6	16.317,5	16.162,4	15.123,7	14.551,1
Más de 5.000 €	20.247,8	19.953,5	19.694,9	19.633,2	20.985,1
España	11.069,7	11.684,6	11.805,5	11.361,6	11.163,1
Principal fuente de ingresos del hogar					
Trabajo por cuenta propia y rentas de la propiedad y del capital	12.165,7	12.987,5	12.785,7	12.515,3	12.065,9
Trabajo por cuenta ajena	11.205,4	11.704,9	11.828,8	11.330,5	11.238,4
Pensiones, subsidios y otras prestaciones e ingresos regulares	10.098,0	10.792,2	11.181,2	10.854,3	10.630,6
No consta	10.339,6	12.444,1	12.626,9	10.689,6	11.242,6
Nivel de ingresos netos regulares del hogar					
Menos de 1.000 €	8.168,3	8.780,6	9.096,6	8.517,2	8.237,2
De 1.000 a 2.000 €	9.923,6	10.265,2	10.272,2	9.917,2	9.879,8
De 2.000 a 3.000 €	12.278,2	12.454,6	12.190,3	11.963,6	11.879,8
De 3.000 a 5.000 €	14.355,2	14.746,2	14.517,3	14.210,0	14.125,2
Más de 5.000 €	18.850,1	17.887,9	19.278,2	18.237,9	19.504,6

25. Índice sobre la media del gasto medio por persona por características

Porcentaje

	Comunidad de Madrid					España				
	2006	2007	2008	2009	2010	2006	2007	2008	2009	2010
Total	100,0	100,0	100,0	100,0	100,0	100,0	100,0	100,0	100,0	100,0
Sexo del sustentador principal										
Hombre	98,0	96,8	95,9	98,2	100,2	98,6	97,9	97,7	98,5	98,4
Mujer	107,8	112,3	115,7	105,5	99,3	106,2	108,5	108,7	105,1	105,2
Edad del sustentador principal										
De 16 a 44 años	95,0	93,3	88,6	83,9	88,2	98,8	98,5	94,1	91,8	91,7
De 45 a 64 años	105,7	105,3	108,1	108,4	105,3	104,9	104,0	106,5	106,6	105,2
De 65 años y más	97,8	103,5	108,5	118,9	115,4	91,9	94,6	99,0	103,4	105,6
Tamaño municipio de residencia										
100.000 o más habitantes	98,9	100,8	102,0	100,6	100,7	106,0	106,7	106,8	106,8	106,1
De 50.000 a 100.000 habitantes	113,2	101,2	93,8	98,8	97,0	101,3	101,6	98,5	100,1	101,5
De 20.000 a 50.000 habitantes	91,7	92,2	99,5	97,7	107,0	98,9	97,0	96,9	93,8	96,9
Menos de 20.000 habitantes	102,2	97,0	89,5	97,9	91,4	92,6	92,5	93,2	94,4	92,6
Densidad de población										
Zona densamente poblada	100,1	100,4	101,5	101,3	100,5	107,4	107,4	107,0	107,5	107,1
Zona semiurbana	98,9	95,9	86,3	88,3	96,7	97,6	97,9	96,9	96,3	96,5
Zona escasamente poblada	102,1	101,0	99,1	107,8	92,5	87,3	87,1	88,6	88,6	88,8
Nivel de formación del sustentador principal										
Sin estudios o con estudios de 1er grado	74,6	77,3	77,3	82,1	83,1	78,6	80,0	81,6	80,7	80,1
Educación secundaria, primer ciclo	79,5	80,6	81,9	81,7	81,5	92,2	90,7	90,5	89,3	88,8
Educación secundaria, segundo ciclo	101,1	95,3	91,2	90,9	90,6	109,6	104,5	102,5	102,3	100,7
Educación superior	127,4	129,6	130,1	126,7	125,9	130,9	130,6	128,9	128,6	129,7
Composición del hogar										
1 miembro	172,4	163,9	183,1	180,4	160,9	148,1	149,4	156,8	161,5	158,1
2 miembros	121,8	129,8	124,9	126,1	124,0	118,4	120,6	120,7	122,1	121,6
3 miembros	99,4	98,7	100,4	99,2	102,5	101,4	100,6	98,9	98,0	99,4
4 miembros	85,5	86,6	82,7	80,8	81,5	89,7	88,4	86,5	84,9	84,8
5 o más miembros	73,8	64,7	66,6	64,8	66,8	72,7	70,7	70,2	66,6	65,7
Tipo de hogar										
Persona o pareja (al menos uno de los miembros) de 65 ó más años	102,8	116,9	126,6	140,8	131,0	99,3	105,1	111,3	118,6	120,5
Otros hogares con una persona o pareja sin hijos	167,8	166,9	159,9	152,5	149,3	156,7	156,8	152,3	151,3	147,4
Pareja con hijos menores de 16 años o adulto con niños menores de 16 años	85,5	87,9	82,8	82,3	86,8	89,9	89,3	85,4	85,0	85,9
Otros hogares	90,8	87,1	88,9	87,7	87,7	92,5	91,3	92,1	90,3	90,3
Situación en la actividad del sustentador principal										
Ocupado	101,1	100,4	100,1	97,2	99,3	103,7	102,8	102,2	102,0	102,4
Parado	80,9	67,9	62,4	75,3	66,8	73,3	73,6	68,9	69,6	65,8
Jubilado o retirado	101,3	102,2	106,1	116,6	113,9	94,6	95,6	99,8	104,8	106,3
Otros inactivos (estudiante, dedicado a las labores del hogar, etc)	88,0	102,3	104,1	116,0	113,4	88,9	95,5	100,8	97,3	101,3
Nacionalidad del sustentador principal										
Sólo nacionalidad española	106,1	107,7	107,1	109,2	108,7	102,4	102,6	103,3	104,3	104,3
Sólo nacionalidad extranjera	66,3	65,3	70,5	61,1	66,3	78,1	80,5	77,2	72,4	73,8
Otro caso	89,3	73,9	73,7	72,1	61,6	90,5	87,0	85,5	75,9	69,2

26. Índice sobre la media del gasto medio por persona de los hogares con sustentador principal ocupado por situación profesional y por ocupación del sustentador principal

Porcentaje

	Comunidad de Madrid					España				
	2006	2007	2008	2009	2010	2006	2007	2008	2009	2010
Total	100,0	100,0	100,0	100,0	100,0	100,0	100,0	100,0	100,0	100,0
Situación profesional del sustentador principal										
Empresario con o sin asalariados	106,2	114,0	107,3	112,6	109,9	105,3	107,5	105,1	106,8	104,3
Asalariados	98,7	97,5	98,7	98,0	98,6	98,5	98,0	98,7	98,3	99,0
No consta	-	-	-	-	-	-	-	-	-	-
Ocupación del sustentador principal										
Dirección de las empresas y de las Administraciones públicas	119,1	129,9	126,4	129,6	130,1	120,6	119,5	117,3	119,9	118,5
Técnicos y profesionales	133,1	125,4	126,6	127,0	127,6	128,7	126,4	127,5	126,1	128,5
Empleados de tipo administrativo y trabajadores de servicios y de comercio	88,6	94,5	90,5	86,5	87,0	99,6	97,5	96,6	95,7	95,6
Artesanos, trabajadores cualificados, operadores y montadores	76,0	77,0	75,7	77,3	80,0	85,8	86,1	86,9	85,3	84,6
Trabajadores no cualificados	61,5	63,1	65,7	61,6	58,2	68,1	73,0	71,1	70,4	67,4
Otro caso	-	-	-	-	..	114,4	101,6	110,5	101,0	91,4

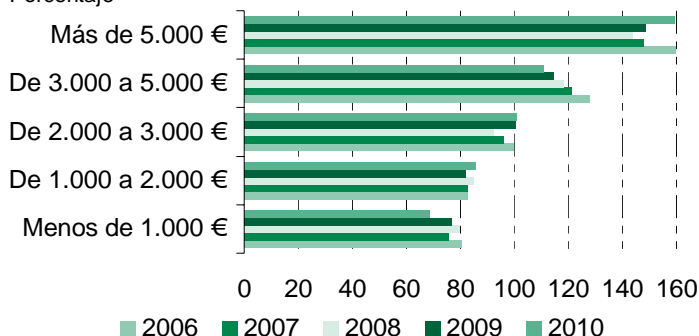
27. Índice sobre la media del gasto medio por persona de los hogares que perciben ingresos por principal fuente de ingresos y por ingresos mensuales netos regulares del hogar

Porcentaje

	Comunidad de Madrid					España				
	2006	2007	2008	2009	2010	2006	2007	2008	2009	2010
Total	100,0	100,0	100,0	100,0	100,0	100,0	100,0	100,0	100,0	100,00
Principal fuente de ingresos del hogar										
Trabajo por cuenta propia y rentas de la propiedad y del capital	108,9	121,8	116,8	115,1	110,9	109,9	111,15	108,30	110,2	108,09
Trabajo por cuenta ajena	98,5	97,7	96,8	94,7	97,2	101,2	100,17	100,20	99,73	100,67
Pensiones, subsidios y otras prestaciones e ingresos regulares	98,9	94,0	99,2	106,2	102,8	91,2	92,36	94,71	95,54	95,23
No consta	-	-	-	-	-	93,4	106,50	106,96	94,09	100,71
Nivel de ingresos netos regulares del hogar										
Menos de 1.000 €	80,4	75,6	80,0	77,0	68,9	73,8	75,1	77,1	75,0	73,8
De 1.000 a 2.000 €	82,6	82,9	84,9	81,9	85,7	89,6	87,9	87,0	87,3	88,5
De 2.000 a 3.000 €	99,8	96,2	92,5	100,5	101,0	110,9	106,6	103,3	105,3	106,4
De 3.000 a 5.000 €	127,9	121,1	118,0	114,6	110,7	129,7	126,2	123,0	125,1	126,5
Más de 5.000 €	159,8	148,0	143,8	148,8	159,6	170,3	153,1	163,3	160,5	174,7

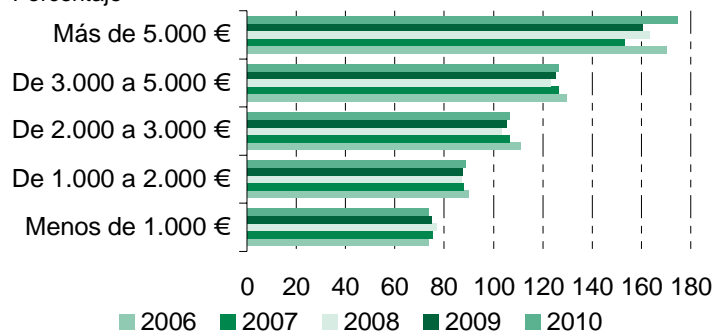
G16. Índice sobre la media del gasto medio por persona por nivel de ingresos del hogar. Comunidad de Madrid

Porcentaje



G17. Índice sobre la media del gasto medio por persona por nivel de ingresos del hogar. España

Porcentaje



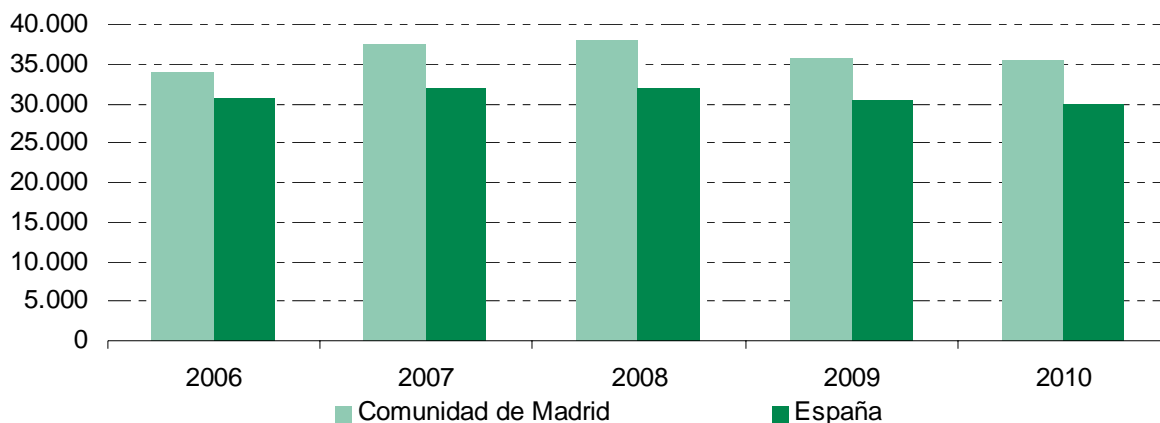
28. Gasto medio por hogar por grupos de gasto

Euros

	2006	2007	2008	2009	2010
Comunidad de Madrid	33.958,9	37.484,7	37.861,7	35.803,9	35.353,1
Grupo 1. Alimentos y bebidas no alcohólicas	4.234,6	4.606,4	4.592,0	4.311,1	4.222,4
Grupo 2. Bebidas alcohólicas, tabaco y narcóticos	602,4	659,3	698,6	699,2	706,8
Grupo 3. Artículos de vestir y calzado	2.000,5	2.094,5	2.095,6	1.823,1	1.804,7
Grupo 4. Vivienda, agua, electricidad, gas y otros combustibles	10.345,4	10.900,2	11.630,3	11.640,3	11.361,2
Grupo 5. Mobiliario, equipamiento del hogar y gastos corrientes de conservación de la vivienda	2.009,8	2.021,5	1.832,1	1.741,5	1.699,6
Grupo 6. Salud	887,5	1.074,5	1.233,5	1.098,3	1.079,8
Grupo 7. Transportes	4.140,1	5.043,2	4.785,1	3.993,4	4.246,2
Grupo 8. Comunicaciones	966,3	1.047,6	1.130,4	1.109,1	1.027,0
Grupo 9. Ocio, espectáculos y cultura	2.396,5	2.725,5	2.615,9	2.640,4	2.613,5
Grupo 10. Enseñanza	434,5	525,2	480,4	394,5	466,3
Grupo 11. Hoteles, cafés y restaurantes	3.403,1	3.924,6	3.798,7	3.331,9	3.326,4
Grupo 12. Otros bienes y servicios	2.538,3	2.862,3	2.969,1	3.021,0	2.799,2
España	30.561,6	32.000,8	31.953,2	30.410,7	29.782,3
Grupo 1. Alimentos y bebidas no alcohólicas	4.393,3	4.543,1	4.647,4	4.376,8	4.278,6
Grupo 2. Bebidas alcohólicas, tabaco y narcóticos	562,9	601,2	616,6	623,2	627,4
Grupo 3. Artículos de vestir y calzado	2.090,4	2.106,6	1.958,1	1.760,5	1.676,4
Grupo 4. Vivienda, agua, electricidad, gas y otros combustibles	7.582,1	8.201,1	8.706,7	8.951,1	8.935,2
Grupo 5. Mobiliario, equipamiento del hogar y gastos corrientes de conservación de la vivienda	1.812,6	1.812,7	1.661,7	1.531,5	1.451,9
Grupo 6. Salud	902,1	952,2	1.023,7	971,9	943,3
Grupo 7. Transportes	4.503,8	4.593,9	4.363,2	3.643,2	3.679,6
Grupo 8. Comunicaciones	866,7	932,8	970,8	953,5	925,8
Grupo 9. Ocio, espectáculos y cultura	2.116,8	2.247,3	2.201,0	2.064,9	1.976,3
Grupo 10. Enseñanza	277,7	290,1	294,9	283,7	309,1
Grupo 11. Hoteles, cafés y restaurantes	3.027,4	3.255,0	3.068,7	2.866,0	2.715,8
Grupo 12. Otros bienes y servicios	2.425,8	2.464,9	2.440,4	2.384,5	2.262,8

G18. Gastos medios por hogar

Euros



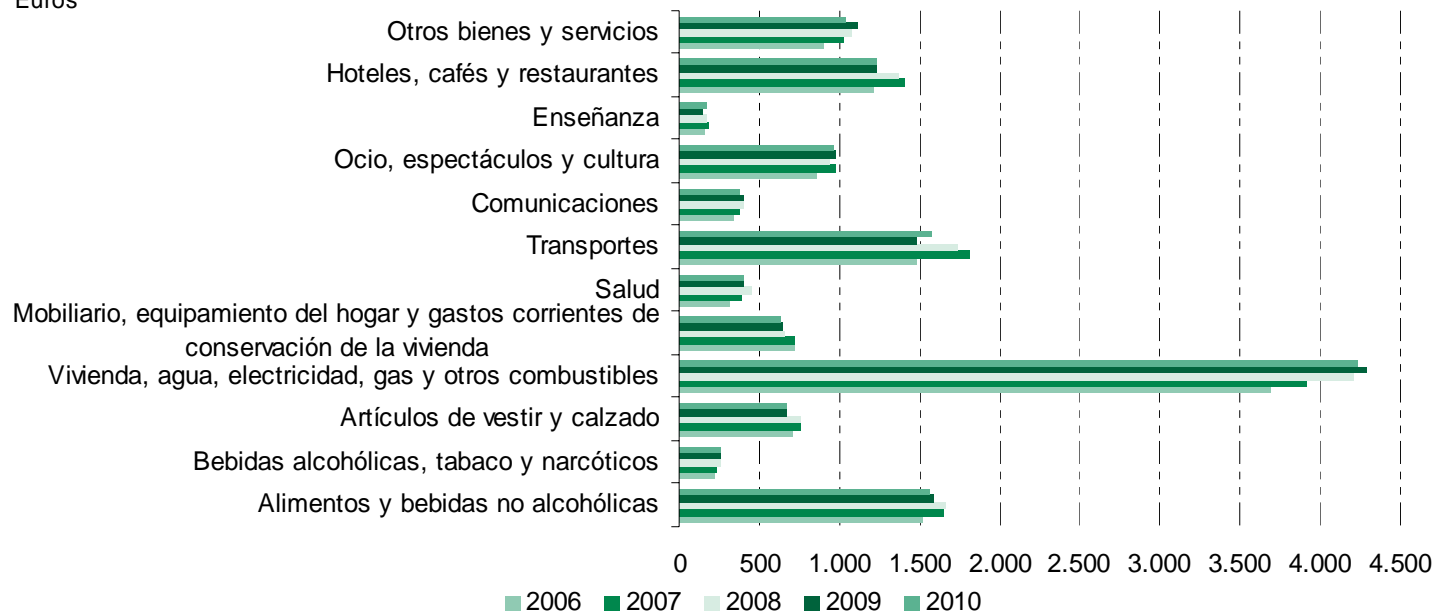
29. Gasto medio por persona por grupos de gasto

Euros

	2006	2007	2008	2009	2010
Comunidad de Madrid	12.111,8	13.467,0	13.701,9	13.219,7	13.148,0
Grupo 1. Alimentos y bebidas no alcohólicas	1.510,3	1.654,9	1.661,8	1.591,8	1.570,3
Grupo 2. Bebidas alcohólicas, tabaco y narcóticos	214,9	236,9	252,8	258,2	262,9
Grupo 3. Artículos de vestir y calzado	713,5	752,5	758,4	673,1	671,2
Grupo 4. Vivienda, agua, electricidad, gas y otros combustibles	3.689,8	3.916,1	4.208,9	4.297,9	4.225,3
Grupo 5. Mobiliario, equipamiento del hogar y gastos corrientes de conservación de la vivienda	716,8	726,3	663,0	643,0	632,1
Grupo 6. Salud	316,5	386,0	446,4	405,5	401,6
Grupo 7. Transportes	1.476,6	1.811,9	1.731,7	1.474,5	1.579,2
Grupo 8. Comunicaciones	344,6	376,4	409,1	409,5	382,0
Grupo 9. Ocio, espectáculos y cultura	854,8	979,2	946,7	974,9	972,0
Grupo 10. Enseñanza	155,0	188,7	173,8	145,7	173,4
Grupo 11. Hoteles, cafés y restaurantes	1.213,7	1.410,0	1.374,7	1.230,2	1.237,1
Grupo 12. Otros bienes y servicios	905,3	1.028,3	1.074,5	1.115,4	1.041,0
España	11.054,5	11.673,4	11.801,4	11.365,2	11.160,9
Grupo 1. Alimentos y bebidas no alcohólicas	1.589,1	1.657,26	1.716,4	1.635,7	1.603,4
Grupo 2. Bebidas alcohólicas, tabaco y narcóticos	203,6	219,31	227,7	232,9	235,1
Grupo 3. Artículos de vestir y calzado	756,1	768,46	723,2	657,9	628,2
Grupo 4. Vivienda, agua, electricidad, gas y otros combustibles	2.742,6	2.991,64	3.215,7	3.345,2	3.348,5
Grupo 5. Mobiliario, equipamiento del hogar y gastos corrientes de conservación de la vivienda	655,6	661,26	613,7	572,4	544,1
Grupo 6. Salud	326,3	347,33	378,1	363,2	353,5
Grupo 7. Transportes	1.629,1	1.675,78	1.611,5	1.361,5	1.378,9
Grupo 8. Comunicaciones	313,5	340,26	358,5	356,3	347,0
Grupo 9. Ocio, espectáculos y cultura	765,7	819,78	812,9	771,7	740,6
Grupo 10. Enseñanza	100,4	105,81	108,9	106,0	115,8
Grupo 11. Hoteles, cafés y restaurantes	1.095,0	1.187,39	1.133,4	1.071,1	1.017,7
Grupo 12. Otros bienes y servicios	877,5	899,17	901,3	891,1	848,0

G19. Gasto medio por persona por grupo de gasto. Comunidad de Madrid

Euros



G20. Gasto medio por persona por grupo de gasto. España

Euros



30. Estructura del gasto total por grupos de gasto

Porcentaje

	Comunidad de Madrid					España				
	2006	2007	2008	2009	2010	2006	2007	2008	2009	2010
Total	100,0	100,0	100,0	100,0	100,0	100,0	100,0	100,0	100,0	100,0
Grupo 1. Alimentos y bebidas no alcohólicas	12,9	12,3	12,1	12,0	11,9	14,4	14,2	14,5	14,4	14,4
Grupo 2. Bebidas alcohólicas, tabaco y narcóticos	1,8	1,8	1,8	2,0	2,0	1,8	1,9	1,9	2,0	2,1
Grupo 3. Artículos de vestir y calzado	6,1	5,6	5,5	5,1	5,1	6,8	6,6	6,1	5,8	5,6
Grupo 4. Vivienda, agua, electricidad, gas y otros combustibles	28,4	29,1	30,7	32,5	32,1	24,8	25,6	27,2	29,4	30,0
Grupo 5. Mobiliario, equipamiento del hogar y gastos corrientes de conservación de la vivienda	6,1	5,4	4,8	4,9	4,8	5,9	5,7	5,2	5,0	4,9
Grupo 6. Salud	2,7	2,9	3,3	3,1	3,1	3,0	3,0	3,2	3,2	3,2
Grupo 7. Transportes	12,7	13,5	12,6	11,2	12,0	14,7	14,4	13,7	12,0	12,4
Grupo 8. Comunicaciones	2,8	2,8	3,0	3,1	2,9	2,8	2,9	3,0	3,1	3,1
Grupo 9. Ocio, espectáculos y cultura	7,3	7,3	6,9	7,4	7,4	6,9	7,0	6,9	6,8	6,6
Grupo 10. Enseñanza	1,3	1,4	1,3	1,1	1,3	0,9	0,9	0,9	0,9	1,0
Grupo 11. Hoteles, cafés y restaurantes	10,4	10,5	10,0	9,3	9,4	9,9	10,2	9,6	9,4	9,1
Grupo 12. Otros bienes y servicios	7,5	7,6	7,8	8,4	7,9	7,9	7,7	7,6	7,8	7,6

31. Tasa de variación del gasto total y de los gastos medios. Base 2006

Porcentaje

	2006	2007	2008	2009	2010
Comunidad de Madrid					
Tasa de variación del gasto total	-	8,8	3,9	10,1	10,3
Tasa de variación del gasto medio por hogar	-	5,8	1,0	1,0	-0,3
Tasa de variación del gasto medio por persona	-	6,5	1,7	4,6	4,0
Tasa de variación del gasto por unidad de consumo	-	6,3	1,6	3,6	2,9
España					
Tasa de variación del gasto total	-	7,5	2,7	7,1	5,5
Tasa de variación del gasto medio por hogar	-	4,7	-0,1	-0,5	-2,5
Tasa de variación del gasto medio por persona	-	5,6	1,1	2,8	1,0
Tasa de variación del gasto por unidad de consumo	-	5,4	0,8	1,9	0,1

NOTAS METODOLÓGICAS

EL Instituto de Estadística de la Comunidad de Madrid ha realizado una explotación del fichero de microdatos de la Encuesta de Presupuestos Familiares, facilitado por el INE. Esta explotación amplía los resultados publicados hasta ahora en el ámbito de nuestra región.

La **Encuesta de Presupuestos Familiares (EPF)** iniciada en enero de 2006, sustituye a la Encuesta Continua de Presupuestos Familiares (ECPF) base 1997, que con periodicidad trimestral estuvo en vigor desde el año 1997 hasta 2005.

Esta encuesta proporciona información anual sobre la naturaleza y destino de los gastos de consumo, así como sobre diversas características relativas a las condiciones de vida de los hogares.

Los gastos de consumo que se registran en la encuesta se refieren al flujo no solo monetario que destina el hogar y cada uno de sus miembros al pago de determinados bienes y servicios, considerados como bienes y servicios de consumo final, sino también al valor de los bienes percibidos en concepto de autoconsumo, autosuministro, salario en especie, comidas gratuitas o bonificadas y alquiler imputado a la vivienda en la que reside el hogar (cuando es propietario de la misma o la tiene cedida gratuita o semigratuitamente por otros hogares o instituciones). Los gastos se registran en el momento de adquisición, independientemente de que el pago sea al contado o a plazos.

El hogar y sus miembros constituyen las unidades básicas de recogida de información y de análisis de esta encuesta. Se define el hogar como la persona o conjunto de personas que ocupan en común una vivienda familiar principal o parte de ella, y consumen y/o comparten alimentos u otros bienes con cargo a un mismo presupuesto.

Las condiciones que se establecen para determinar si una persona es o no miembro del hogar, tratan de evitar la posibilidad de que un mismo individuo pueda clasificarse en más de un hogar, o por el contrario, no pueda clasificarse en ninguno. En consecuencia, tienen consideración de miembros del hogar aquellas personas que residiendo habitualmente en el hogar encuestado, participan del presupuesto del mismo (dependencia económica), es decir, comparten ingresos o gastos con el resto de personas que integran el hogar y están presentes en el mismo.

Los ingresos mensuales netos regulares del hogar se calculan sumando los ingresos monetarios regulares que perciben todos los miembros de un hogar a lo largo de un mes, procedentes de diversas fuentes, deduciendo las retenciones a cuenta por impuestos, cotizaciones sociales y otros pagos asimilados. Se contabilizan los ingresos percibidos por todos los miembros del hogar aporten o no estos ingresos o parte de los mismos para sufragar los gastos del hogar.

Como sustentador principal se considera aquel miembro del hogar, habitualmente presente en el mismo, cuya aportación periódica (no ocasional) al presupuesto común, se destina a atender los gastos del hogar en mayor grado que las aportaciones de cada uno de los restantes miembros.

La clasificación utilizada para codificar los gastos es la COICOP/HBS, estructura en los siguientes doce grandes grupos:

1. Alimentos y bebidas no alcohólicas
2. Bebidas alcohólicas y tabaco
3. Artículos de vestir y calzado
4. Vivienda, agua, electricidad, gas y otros combustibles
5. Mobiliario, equipamiento del hogar y gastos corrientes de conservación de la vivienda
6. Salud
7. Transportes
8. Comunicaciones
9. Ocio, espectáculos y cultura
10. Enseñanza
11. Hoteles, cafés y restaurantes
12. Otros bienes y servicios

Se han marcado con efecto tachado aquellos datos cuya representatividad es baja y por lo tanto, deben ser interpretados con cautela, y en algunas celdas aparece un guión (-) indicando que el dato no está disponible por muestra insuficiente.

Para obtener más información sobre la metodología utilizada en la elaboración de esta encuesta, se puede visitar la página web del Instituto Nacional de Estadística (www.ine.es).

Para obtener más información sobre los datos de esta publicación, se puede visitar la página web del Instituto de Estadística de la Comunidad de Madrid (www.madrid.org/iestadis).

Equipo de trabajo: Antonia del Olmo Torrijos y Jorge Rois Soto

Edita: Dirección General de Economía,
Estadística e Innovación Tecnológica
Consejería de Economía y Hacienda
Príncipe de Vergara, 132 - 28002 - Madrid
www.madrid.org/iestadis
iestadis@madrid.org

1ª edición: Mayo 2012



Comunidad de Madrid

CONSEJERÍA DE ECONOMÍA Y HACIENDA
Dirección General de Economía,
Estadística e Innovación Tecnológica