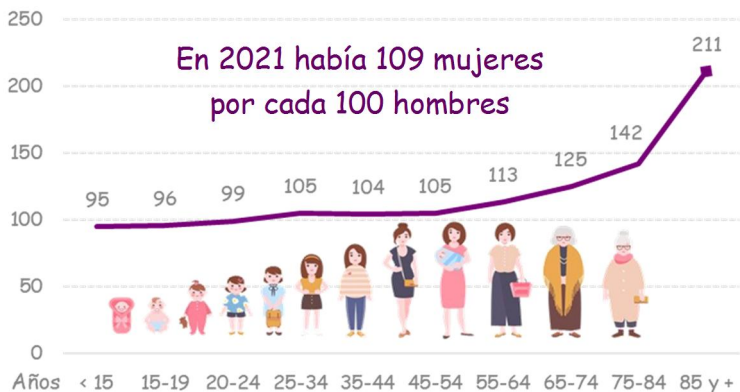




Día Internacional de la Mujer. Comunidad de Madrid

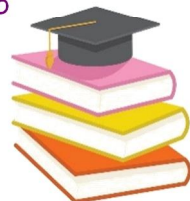


7 mujeres fueron asesinadas en 2021 por violencia de género



En 2020 la tasa de emancipación de las mujeres de 25 a 34 años fue de 70,9%, frente al 55,9% de los hombres en esa misma franja de edad

- En 2020 el 60% de las mujeres de entre 25 y 34 años tenían estudios superiores (un 7,2% más que los hombres)
- El abandono temprano de la educación fue más elevado entre los chicos: el 12,6% frente al 7,2% de las chicas



En 2019 el salario medio de las mujeres fue un 18,5% inferior al percibido por los hombres

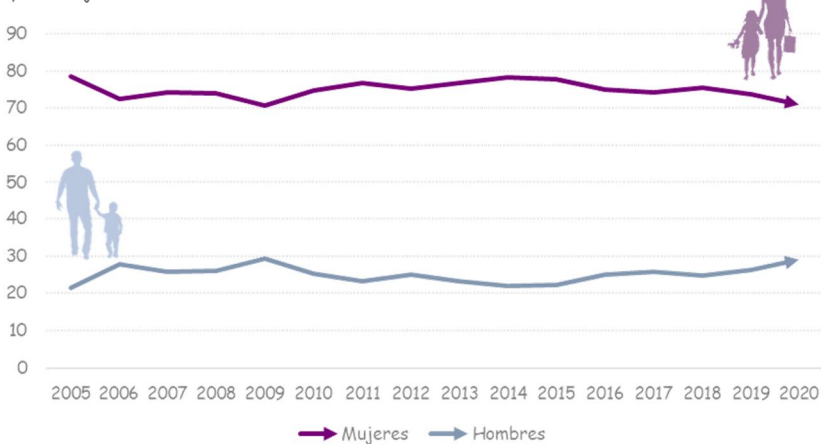


Las mujeres pensionistas cobraron de media 1.087,7 €/mes en 2020, un 26,4% menos que los hombres (1.478,5€/mes)

En 2020 por cada 100 hombres había 266 mujeres mayores de 65 años en centros residenciales

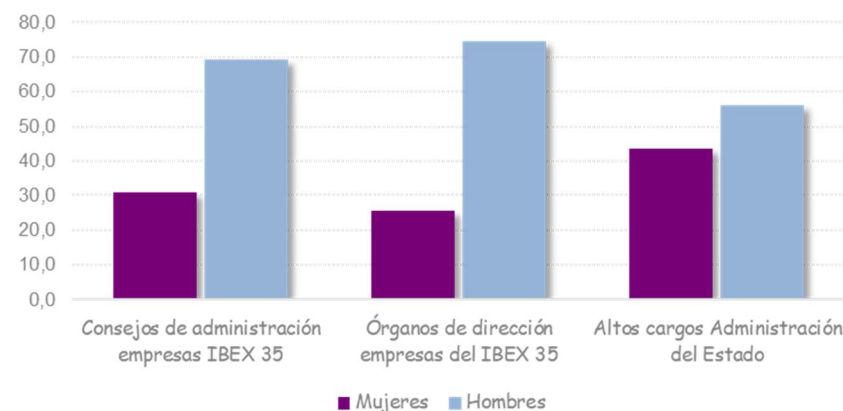


Hogares monoparentales según sexo del progenitor a cargo porcentajes



| 2021 | TASAS | | |
|---------|-----------|-----------|------|
| | Actividad | Ocupación | Paro |
| Mujeres | 59,6 | 52,2 | 12,5 |
| Hombres | 67,6 | 60,4 | 10,7 |

Mujeres en puestos de dirección y altos cargos. España porcentajes



Fuentes: Dirección General de Economía
Instituto Nacional de Estadística
Instituto de la Mujer y para la Igualdad de Oportunidades

